

# P.E.M. 2022



## PIANO REGOLATORE GENERALE DEL COMUNE DI CAMPITELLO DI FASSA

(Provincia di Trento)



## COMUN DI CIAMPEDEL

### PIANO REGOLATORE GENERALE VARIANTE 2022

---

#### PIANO DI RECUPERO DEL PATRIMONIO EDILIZIO MONTANO

### SCHEDE DI CATALOGAZIONE DA P.76 A P.100

*Settembre 2022 - Adozione preliminare*

dott. arch. Remo Zulberti  
remozulberti@hotmail.com



Ordine degli Architetti  
Pianificatori Paesaggisti e Conservatori  
della Provincia di Trento

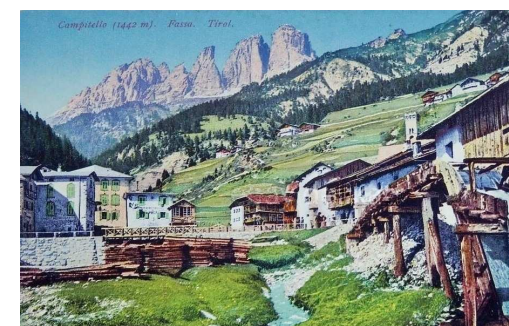
Dott. Architetto  
**REMO ZULBERTI**

692 sez. A ARCHITETTURA



**PIANO REGOLATORE GENERALE  
DEL COMUNE DI CAMPITELLO DI FASSA**

(Provincia di Trento)



**COMUN DI CIAMPEDEL**

**PIANO REGOLATORE GENERALE  
VARIANTE 2022**

**P.E.M. 2022**

**PIANO DI RECUPERO DEL  
PATRIMONIO EDILIZIO MONTANO**

**SCHEDE DI CATALOGAZIONE**

*Settembre 2022 - Adozione preliminare*

*dott. arch. Remo Zulberti  
remozulberti@hotmail.com*



Ordine degli Architetti  
Planificatori Paesaggisti e Conservatori  
della Provincia di Trento

Dott. Architetto  
**REMO ZULBERTI**

692 sez. A ARCHITETTURA





# COMUNE DI CAMPITELLO DI FASSA

## PATRIMONIO EDILIZIO MONTANO

**SCHEDA  
P. 76**

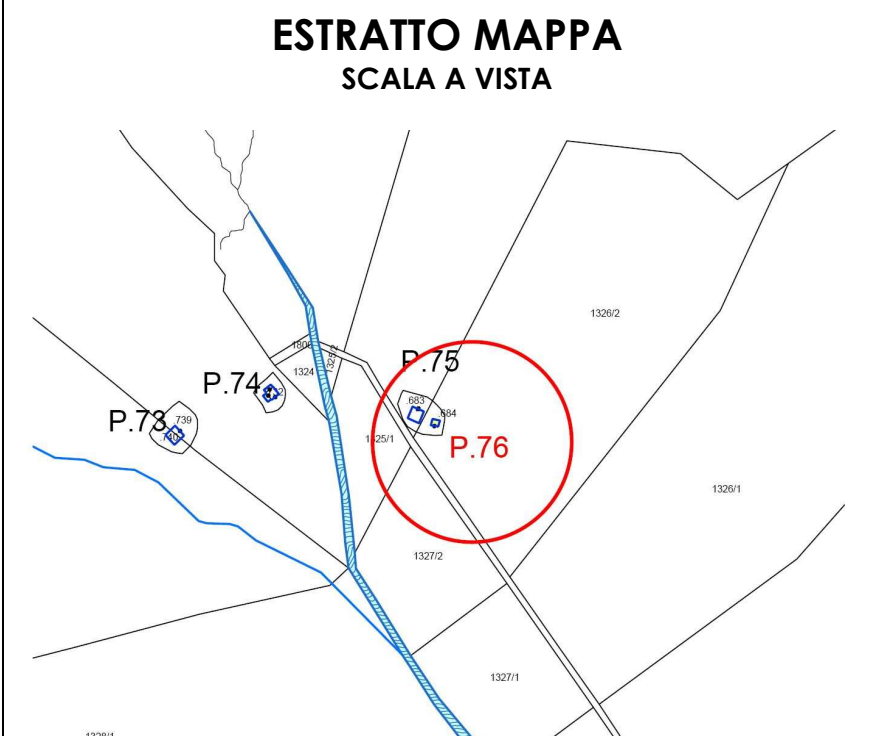
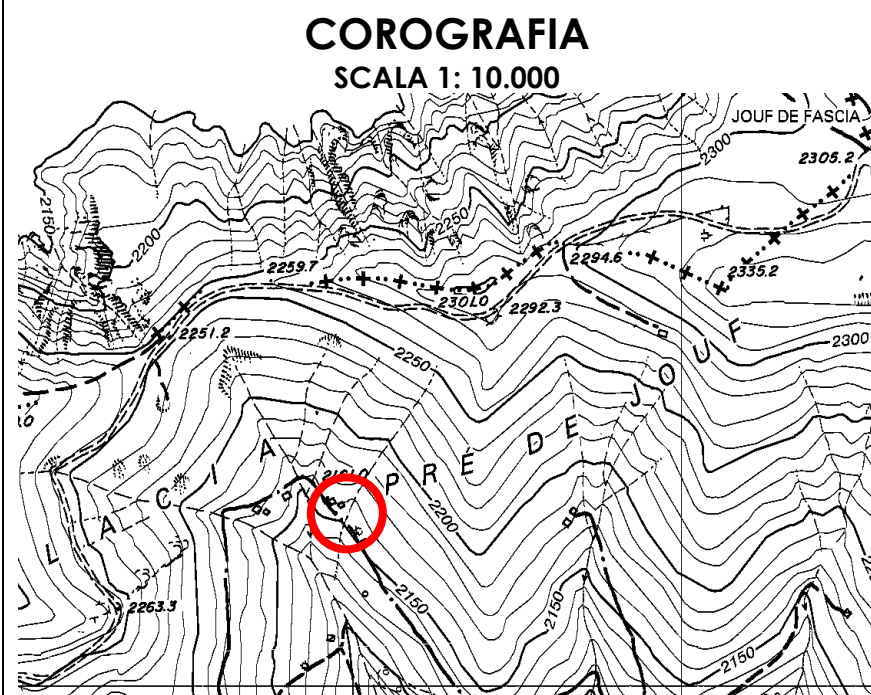
**DATA DEL RILIEVO**  
10 giugno 2005

**LOCALITÀ**  
Palacia

**FOGLIO MAPPALE N. 7**

**PARTICELLA INTERESSATA**  
P.ed. 684

### DOCUMENTAZIONE FOTOGRAFICA





ANALISI DELLO STATO DI FATTO

1. TIPOLOGIA EDILIZIA

☐ A Baita in assito

☒ B Baita in blokbau

☐ C Casara con parti in legno prevalenti

☐ D Casara con parti in pietra prevalenti

☐ E Edifici abitativi con tipologia non tradizionale

☐ F Edifici parziali con tipologia originaria riconoscibile

☐ G Altre tipologie:
2. SITUAZIONE CATASTALE

☐ edificio presente nella mappa del 1858

☐ edificio presente nella mappa del 1938

☐ edificio presente nelle mappe successive al 1938

☒ edificio attualmente non accatastato
3. TIPOLOGIA FUNZIONALE

☒ Baita da mont o tiesa con funzione esclusivamente rurale/agricola

☐ Cara o ciasaa con funzione rurale e parte abitativa stagionale

☐ Altre funzioni: stalla, deposito connessi alla malga
4. USO ATTUALE

☒ Rurale/Agricolo

☒ Abitativo non permanente

☐ Altri usi:
5. GRADO DI UTILIZZO

☐ Continuativo

☐ Stagionale

☐ Saltuario

☒ Abbandonato
6. CARATTERISTICHE DELL'EDIFICIO

☐ struttura in legno in assito

☐ struttura principale in pietra

☒ struttura mista assito/blokbau

☒ basamento in pietra/sasso

☐ struttura perimetrale parziale in sasso

☐ finitura intonaco "raso sasso"

☐ parti in legno al naturale

☒ struttura del tetto con trave di colmo

☐ manto di copertura in scandole/scandoloni

☐ manto di copertura in tegole

☐ presenza di abbaini

☐ poggioli

☐ scale esterne

☐ pannelli solari

☐ scuretti esterni in legno

☐ griglie in ferro sulle finestre

☐ struttura in legno a blokbau

☐ struttura principale in mattoni

☐ struttura mista pietra/legno

☐ basamento in mattoni

☐ struttura perimetrale parziale in legno

☐ finitura intonaco "civile"

☐ struttura in legno verniciata

☐ struttura del tetto a capriate

☒ manto di copertura in lamiera

☐ presenza di superfetazioni

☐ presenza di velux

☐ terrazze (anche raso suolo)

☐ camini

☐ parabole e antenne varie

☐ serramenti esterni in PVC/alluminio
7. TIPO DI INTERVENTI SUBITI

☒ Edificio originale o ristrutturato nel rispetto della tipologia costruttiva e dei materiali originari

☐ Edificio modificato leggermente: interventi sulle finiture delle facciate, materiali dei serramenti, manto di copertura; apertura limitata di fori

☐ Edificio trasformato con interventi su elementi parziali quali tetto e facciate; apertura di nuovi fori

☐ Edificio alterato, ricostruito o costruito ex novo secondo tipologie estranee alla tradizione locale
8. STATO CONSERVAZIONE

☐ Buono: edifici recentemente rinnovati e che denotano una costante manutenzione ordinaria;

☐ Discreto: necessita di interventi su parti di edificio, riproponendo alcuni elementi architettonici con materiali e tecniche costruttive tradizionali, Interventi di tipo conservativo;

☒ Cattivo: edificio originale: necessita di interventi sull'intera struttura di tipo ricostruttivo

☐ Cattivo: edificio non tradizionale che necessiterebbe di interventi di riqualificazione generale da ricondurre alle tipologie caratteristiche della tradizione locale

9. PERTINENZE

☐ a verde aperto

☒ a verde recintato

☐ presenza di manufatto di servizio (deposito attrezzi, legnaia,...)
10. RETI TECNOLOGICHE

Acqua:

☐ Rete potabile

☐ Vasca accumulo

☐ Sorgente

☒ Non rilevabile

Acque Reflue:

☐ Rete fognaria

☐ Vasca imhoff

☐ Vasca a tenuta

☒ Non rilevabile

Energia elettrica:

☐ Rete

☐ Autoproduzione

☒ Non rilevabile
11. VIABILITA'

accesso all'Edificio

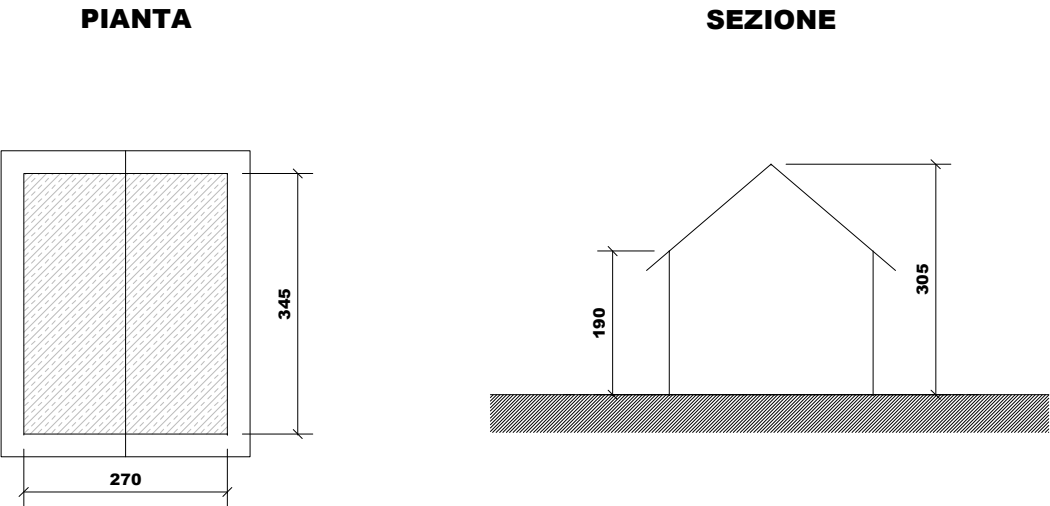
☐ direttamente dalla strada comunale

☒ da sentiero

☐ da strada forestale

☐ interpoderale

MISURE PRINCIPALI



PREVISIONE

1. TIPOLOGIE DI INTERVENTO

☐ Manutenzione ordinaria

☐ Restauro

☒ Ristrutturazione edilizia

☒ Rurale/Agricola

☐ Altri usi:

☐ Manutenzione straordinaria

☐ Risanamento conservativo

☐ Recupero edilizio

2. DESTINAZIONE D'USO AMMESSA

☐ Abitativa non permanente (stagionale)

☐ Altri usi:

3. AMPLIAMENTI

☒ non è ammesso alcun ampliamento

☐ interventi necessari al soddisfacimento dei requisiti minimi igienico-sanitari connessi con il cambio di destinazione d'uso e per interventi di consolidamento e recupero strutturale.

☐ ulteriori ampliamenti e/o sopraelevazioni: come definito nelle indicazioni progettuali

4. NUOVI FORI

☒ non è ammessa apertura di nuovi fori

☐ interventi necessari al soddisfacimento dei requisiti minimi di aero-illuminazione nel caso sia ammesso e richiesto il cambio di destinazione d'uso abitativo non permanente

☐ nuovi fori nel rispetto degli schemi tipologici allegati al prontuario

☐ modifiche sostanziali: come definito nelle indicazioni progettuali

VINCOLI:

CSP: Penalità P1

INDICAZIONI PROGETTUALI





# COMUNE DI CAMPITELLO DI FASSA

## PATRIMONIO EDILIZIO MONTANO

SCHEDA  
P. 77

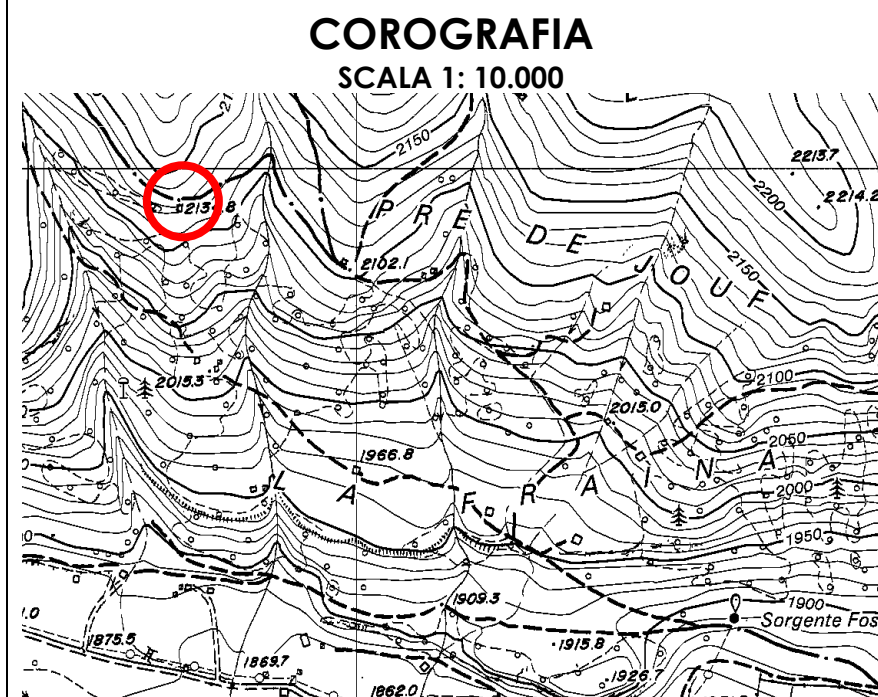
DATA DEL RILIEVO  
10 giugno 2005

LOCALITÀ  
Pré de joul

FOGLIO MAPPALE N. 7

PARTICELLA INTERESSATA  
P.ed. 300

### DOCUMENTAZIONE FOTOGRAFICA





ANALISI DELLO STATO DI FATTO

1. TIPOLOGIA EDILIZIA

☐ A Baita in assito

☐ B Baita in blokbau

☒ C Casara con parti in legno prevalenti

☐ D Casara con parti in pietra prevalenti

☐ E Edifici abitativi con tipologia non tradizionale

☐ F Edifici parziali con tipologia originaria riconoscibile

☐ G Altre tipologie:
2. SITUAZIONE CATASTALE

☒ edificio presente nella mappa del 1858

☐ edificio presente nella mappa del 1938

☐ edificio presente nelle mappe successive al 1938

☐ edificio attualmente non accatastato
3. TIPOLOGIA FUNZIONALE

☐ Baita da mont o tiesa con funzione esclusivamente rurale/agricola

☒ Cara o ciasaa con funzione rurale e parte abitativa stagionale

☐ Altre funzioni: stalla, deposito connessi alla malga
4. USO ATTUALE

☐ Rurale/Agricolo

☒ Abitativo non permanente

☐ Altri usi:
5. GRADO DI UTILIZZO

☐ Continuativo

☒ Stagionale

☐ Saltuario

☐ Abbandonato
6. CARATTERISTICHE DELL'EDIFICIO

☐ struttura in legno in assito☐ struttura principale in pietra☐ struttura mista assito/blokbau☐ basamento in pietra/sasso☐ struttura perimetrale parziale in sasso☐ finitura intonaco "raso sasso"☒ parti in legno al naturale☒ struttura del tetto con trave di colmo☒ manto di copertura in scandole/scandoloni☐ manto di copertura in tegole☐ presenza di abbaini☐ poggiali☐ scale esterne☒ pannelli solari☐ scuretti esterni in legno☐ griglie in ferro sulle finestre

☒ struttura in legno a blokbau☐ struttura principale in mattoni☐ struttura mista pietra/legno☐ basamento in mattoni☐ struttura perimetrale parziale in legno☐ finitura intonaco "civile"☐ struttura in legno verniciata☐ struttura del tetto a capriate☐ manto di copertura in lamiera☒ presenza di superfetazioni☐ presenza di velux☐ terrazze (anche raso suolo)☐ camini☐ parabole e antenne varie☐ serramenti esterni in PVC/alluminio

7. TIPO DI INTERVENTI SUBITI

☐ Edificio originale o ristrutturato nel rispetto della tipologia costruttiva e dei materiali originari

☐ Edificio modificato leggermente: interventi sulle finiture delle facciate, materiali dei serramenti, manto di copertura; apertura limitata di fori

☒ Edificio trasformato con interventi su elementi parziali quali tetto e facciate; apertura di nuovi fori

☐ Edificio alterato, ricostruito o costruito ex novo secondo tipologie estranee alla tradizione locale

8. STATO CONSERVAZIONE

☐ Buono: edifici recentemente rinnovati e che denotano una costante manutenzione ordinaria;

☒ Discreto: necessita di interventi su parti di edificio, riproponendo alcuni elementi architettonici con materiali e tecniche costruttive tradizionali, Interventi di tipo conservativo;

☐ Cattivo: edificio originale: necessita di interventi sull'intera struttura di tipo ricostruttivo

☐ Cattivo: edificio non tradizionale che necessiterebbe di interventi di riqualificazione generale da ricondurre alle tipologie caratteristiche della tradizione locale
9. PERTINENZE

☐ a verde aperto

☒ a verde recintato

☒ presenza di manufatto di servizio (deposito attrezzi, legnaia,...)

10. RETI TECNOLOGICHE

Acqua:

☐ Rete potabile☐ Vasca accumulo☐ Sorgente☒ Non rilevabile

Acque Reflue:

☐ Rete fognaria☐ Vasca imhoff☐ Vasca a tenuta☒ Non rilevabile

Energia elettrica:

☐ Rete☐ Autoproduzione☒ Non rilevabile

11. VIABILITA'

accesso all'Edificio

☐ direttamente dalla strada comunale☐ da sentiero☐ assente

☒ da strada forestale

☐ interpoderale

MISURE PRINCIPALI

PIANTA

SEZIONE

PREVISIONE

1. TIPOLOGIE DI INTERVENTO

☐ Manutenzione ordinaria

☐ Restauro

☐ Ristrutturazione edilizia

☐ Rurale/Agricola

☒ Abitativa non permanente (stagionale)

☐ Altri usi:

☐ Manutenzione straordinaria

☒ Risanamento conservativo

☐ Recupero edilizio

2. DESTINAZIONE D'USO AMMESSA

☐ non è ammesso alcun ampliamento

☒ interventi necessari al soddisfacimento dei requisiti minimi igienico-sanitari connessi con il cambio di destinazione d'uso e per interventi di consolidamento e recupero strutturale.

☐ ulteriori ampliamenti e/o sopraelevazioni: come definito nelle indicazioni progettuali

3. AMPLIAMENTI

☐ non è ammessa apertura di nuovi fori

☒ interventi necessari al soddisfacimento dei requisiti minimi di aero-illuminazione nel caso sia ammesso e richiesto il cambio di destinazione d'uso abitativo non permanente

☐ nuovi fori nel rispetto degli schemi tipologici allegati al prontuario

☐ modifiche sostanziali: come definito nelle indicazioni progettuali

4. NUOVI FORI

☐ non è ammessa apertura di nuovi fori

☒ interventi necessari al soddisfacimento dei requisiti minimi di aero-illuminazione nel caso sia ammesso e richiesto il cambio di destinazione d'uso abitativo non permanente

☐ nuovi fori nel rispetto degli schemi tipologici allegati al prontuario

☐ modifiche sostanziali: come definito nelle indicazioni progettuali

VINCOLI:

CSP: Penalità P1

INDICAZIONI PROGETTUALI





**COMUNE DI CAMPITELLO DI  
FASSA**  
**PATRIMONIO EDILIZIO MONTANO**

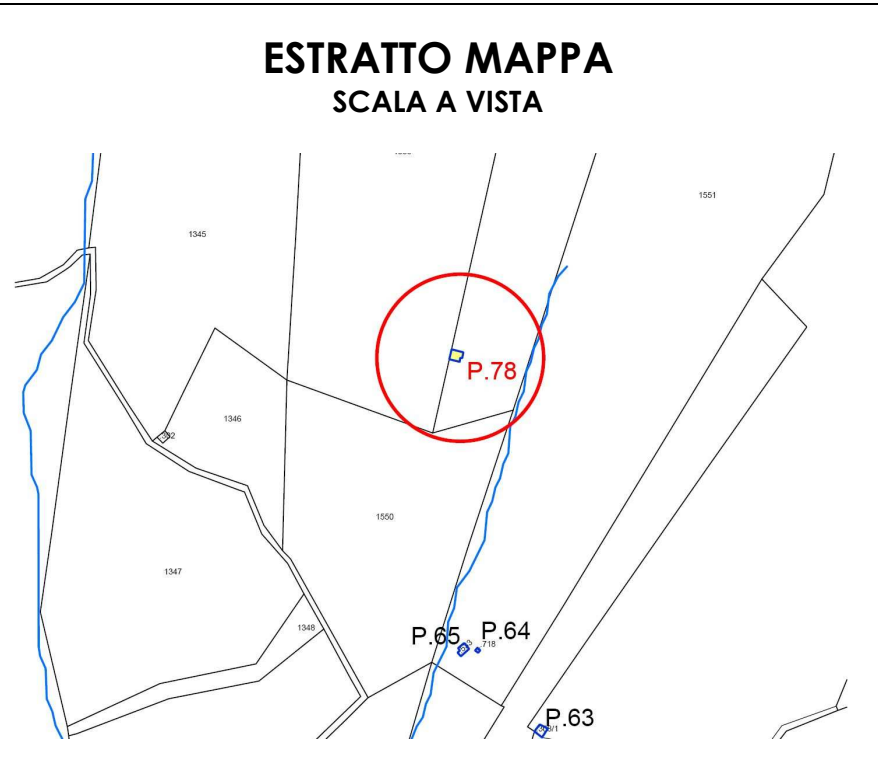
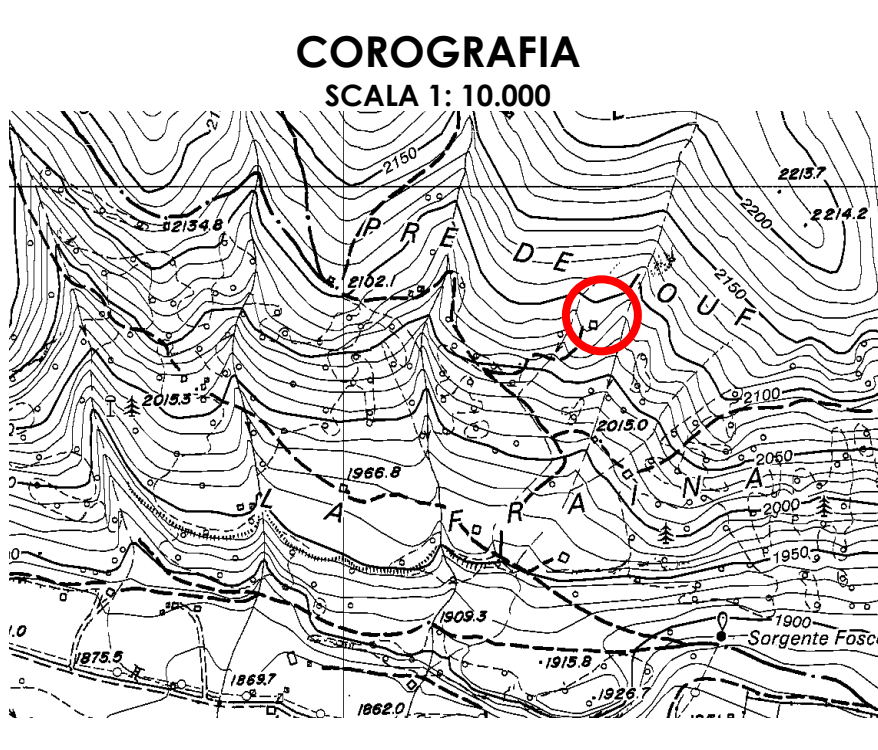
**SCHEDA  
P. 78**

**DATA DEL RILIEVO**  
**10 giugno 2005**  
**LOCALITÀ**  
**Pré de joul**

**FOGLIO MAPPALE N. 7**

**PARTICELLA INTERESSATA**  
**P.f. 1554**

**DOCUMENTAZIONE FOTOGRAFICA**





ANALISI DELLO STATO DI FATTO

1. TIPOLOGIA EDILIZIA

☐ A Baita in assito

☒ B Baita in blokbau

☐ C Casara con parti in legno prevalenti

☐ D Casara con parti in pietra prevalenti

☐ E Edifici abitativi con tipologia non tradizionale

☐ F Edifici parziali con tipologia originaria riconoscibile

☐ G Altre tipologie:
2. SITUAZIONE CATASTALE

☐ edificio presente nella mappa del 1858

☐ edificio presente nella mappa del 1938

☐ edificio presente nelle mappe successive al 1938

☒ edificio attualmente non accatastato
3. TIPOLOGIA FUNZIONALE

☐ Baita da mont o tiesa con funzione esclusivamente rurale/agricola

☒ Cara o ciasàa con funzione rurale e parte abitativa stagionale

☐ Altre funzioni: stalla, deposito connessi alla malga
4. USO ATTUALE

☒ Rurale/Agricolo

☐ Abitativo non permanente

☐ Altri usi:
5. GRADO DI UTILIZZO

☐ Continuativo

☐ Stagionale

☐ Saltuario

☒ Abbandonato
6. CARATTERISTICHE DELL'EDIFICIO

☐ struttura in legno in assito☐ struttura principale in pietra☒ struttura mista assito/blokbau☐ basamento in pietra/sasso☐ struttura perimetrale parziale in sasso☐ finitura intonaco "raso sasso"☒ parti in legno al naturale☒ struttura del tetto con trave di colmo☐ manto di copertura in scandole/scandoloni☐ manto di copertura in tegole☐ presenza di abbaini☐ poggioli☐ scale esterne☐ pannelli solari☐ scuretti esterni in legno☐ griglie in ferro sulle finestre

☐ struttura in legno a blokbau☐ struttura principale in mattoni☐ struttura mista pietra/legno☐ basamento in mattoni☐ struttura perimetrale parziale in legno☐ finitura intonaco "civile"☐ struttura in legno verniciata☐ struttura del tetto a capriate☒ manto di copertura in lamiera☐ presenza di superfetazioni☐ presenza di velux☐ terrazze (anche raso suolo)☐ camini☐ parabole e antenne varie☐ serramenti esterni in PVC/alluminio
7. TIPO DI INTERVENTI SUBITI

☐ Edificio originale o ristrutturato nel rispetto della tipologia costruttiva e dei materiali originari

☐ Edificio modificato leggermente: interventi sulle finiture delle facciate, materiali dei serramenti, manto di copertura; apertura limitata di fori

☒ Edificio trasformato con interventi su elementi parziali quali tetto e facciate; apertura di nuovi fori

☐ Edificio alterato, ricostruito o costruito ex novo secondo tipologie estranee alla tradizione locale
8. STATO CONSERVAZIONE

☐ Buono: edifici recentemente rinnovati e che denotano una costante manutenzione ordinaria;

☐ Discreto: necessita di interventi su parti di edificio, riproponendo alcuni elementi architettonici con materiali e tecniche costruttive tradizionali, Interventi di tipo conservativo;

☒ Cattivo: edificio originale: necessita di interventi sull'intera struttura di tipo ricostruttivo

☐ Cattivo: edificio non tradizionale che necessiterebbe di interventi di riqualificazione generale da ricondurre alle tipologie caratteristiche della tradizione locale

9. PERTINENZE

☒ a verde aperto

☐ a verde recintato

☐ presenza di manufatto di servizio (deposito attrezzi, legnaia,...)
10. RETI TECNOLOGICHE

Acqua:

☐ Rete potabile

☐ Vasca accumulo

☐ Sorgente

☒ Non rilevabile

Acque Reflue:

☐ Rete fognaria

☐ Vasca imhoff

☐ Vasca a tenuta

☒ Non rilevabile

Energia elettrica:

☐ Rete

☐ Autoproduzione

☒ Non rilevabile
11. VIABILITA'

accesso all'Edificio

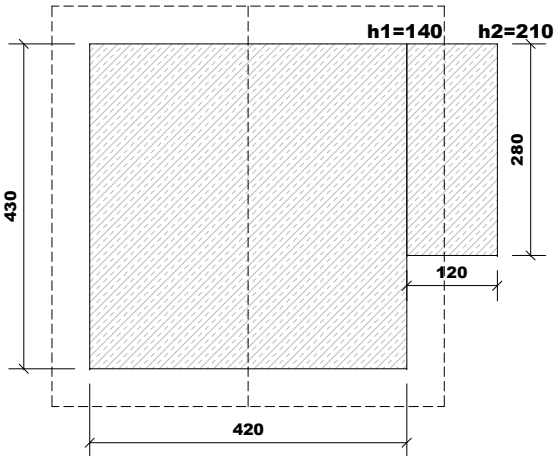
☐ direttamente dalla strada comunale

☐ da sentiero

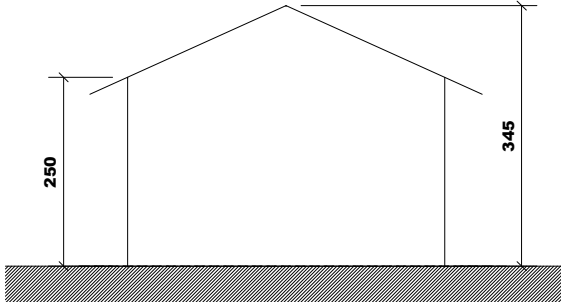
☐ da strada forestale

☒ assente
- MISURE PRINCIPALI

PIANTA



SEZIONE



PREVISIONE

1. TIPOLOGIE DI INTERVENTO

☐ Manutenzione ordinaria

☐ Restauro

☒ Ristrutturazione edilizia

☐ Altri usi:

2. DESTINAZIONE D'USO AMMESSA

☐ Abitativa non permanente (stagionale)

☐ Altri usi:

3. AMPLIAMENTI

☒ non è ammesso alcun ampliamento

☐ interventi necessari al soddisfacimento dei requisiti minimi igienico-sanitari connessi con il cambio di destinazione d'uso e per interventi di consolidamento e recupero strutturale.

☐ ulteriori ampliamenti e/o sopraelevazioni: come definito nelle indicazioni progettuali

4. NUOVI FORI

☒ non è ammessa apertura di nuovi fori

☐ interventi necessari al soddisfacimento dei requisiti minimi di aero-illuminazione nel caso sia ammesso e richiesto il cambio di destinazione d'uso abitativo non permanente

☐ nuovi fori nel rispetto degli schemi tipologici allegati al prontuario

☐ modifiche sostanziali: come definito nelle indicazioni progettuali

VINCOLI:

CSP: Penalità P4

Carta Risorse Idriche: Aree di Rispetto idrogeologico.

INDICAZIONI PROGETTUALI





COMUNE DI CAMPITELLO DI

FASSA

PATRIMONIO EDILIZIO MONTANO

SCHEDA

P. 79

DATA DEL RILIEVO

10 giugno 2005

LOCALITÀ

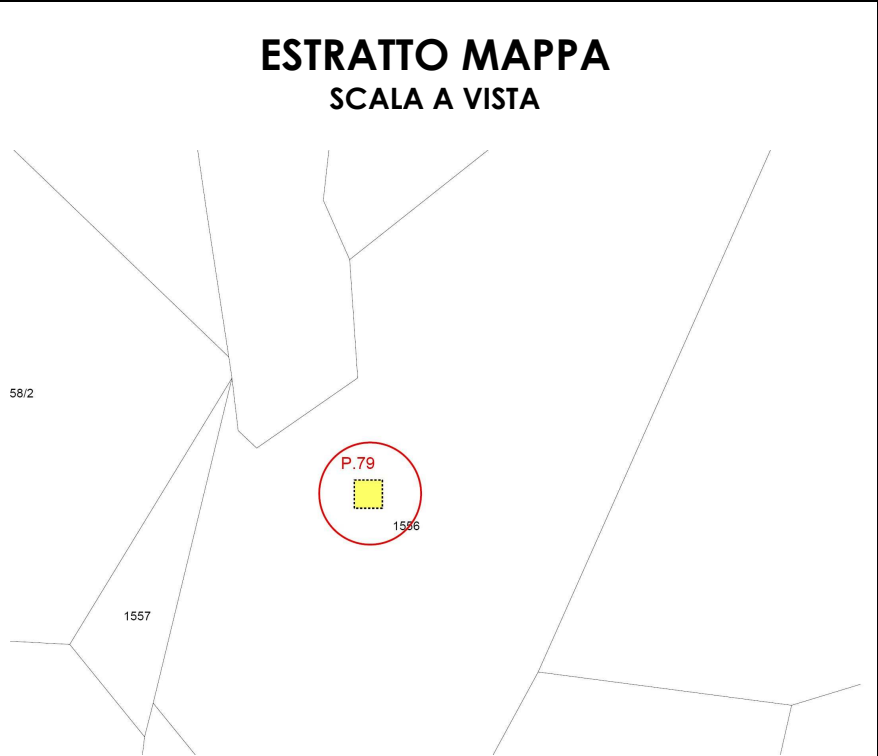
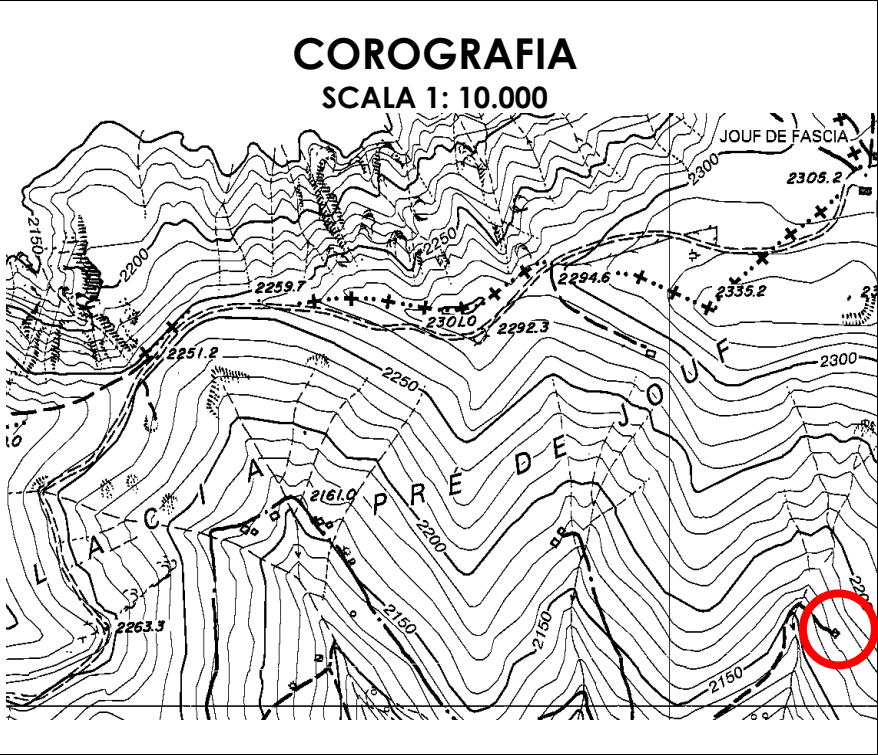
Palacia

FOGLIO MAPPALE N. 7

PARTICELLA INTERESSATA

P.f. 1556

DOCUMENTAZIONE FOTOGRAFICA





ANALISI DELLO STATO DI FATTO

1. TIPOLOGIA EDILIZIA

☐ A Baita in assito

☒ B Baita in blokbau

☐ C Casara con parti in legno prevalenti

☐ D Casara con parti in pietra prevalenti

☐ E Edifici abitativi con tipologia non tradizionale

☐ F Edifici parziali con tipologia originaria riconoscibile

☐ G Altre tipologie:
2. SITUAZIONE CATASTALE

☐ edificio presente nella mappa del 1858

☐ edificio presente nella mappa del 1938

☐ edificio presente nelle mappe successive al 1938

☒ edificio attualmente non accatastato
3. TIPOLOGIA FUNZIONALE

☐ Baita da mont o tiesa con funzione esclusivamente rurale/agricola

☒ Cara o ciasàa con funzione rurale e parte abitativa stagionale

☐ Altre funzioni: stalla, deposito connessi alla malga
4. USO ATTUALE

☒ Rurale/Agricolo

☐ Abitativo non permanente

☐ Altri usi:
5. GRADO DI UTILIZZO

☐ Continuativo

☐ Stagionale

☐ Saltuario

☒ Abbandonato
6. CARATTERISTICHE DELL'EDIFICIO

☐ struttura in legno in assito☐ struttura principale in pietra☒ struttura mista assito/blokbau☐ basamento in pietra/sasso☐ struttura perimetrale parziale in sasso☐ finitura intonaco "raso sasso"☐ parti in legno al naturale☒ struttura del tetto con trave di colmo☒ manto di copertura in scandole/scandoloni☐ manto di copertura in tegole☐ presenza di abbaini☐ poggioli☐ scale esterne☐ pannelli solari☐ scuretti esterni in legno☐ griglie in ferro sulle finestre

☐ struttura in legno a blokbau☐ struttura principale in mattoni☐ struttura mista pietra/legno☐ basamento in mattoni☐ struttura perimetrale parziale in legno☐ finitura intonaco "civile"☐ struttura in legno verniciata☐ struttura del tetto a capriate☐ manto di copertura in lamiera☐ presenza di superfetazioni☐ presenza di velux☐ terrazze (anche raso suolo)☐ camini☐ parabole e antenne varie☐ serramenti esterni in PVC/alluminio

7. TIPO DI INTERVENTI SUBITI

☒ Edificio originale o ristrutturato nel rispetto della tipologia costruttiva e dei materiali originari

☐ Edificio modificato leggermente: interventi sulle finiture delle facciate, materiali dei serramenti, manto di copertura; apertura limitata di fori

☐ Edificio trasformato con interventi su elementi parziali quali tetto e facciate; apertura di nuovi fori

☐ Edificio alterato, ricostruito o costruito ex novo secondo tipologie estranee alla tradizione locale

8. STATO CONSERVAZIONE

☐ Buono: edifici recentemente rinnovati e che denotano una costante manutenzione ordinaria;

☐ Discreto: necessita di interventi su parti di edificio, riproponendo alcuni elementi architettonici con materiali e tecniche costruttive tradizionali, Interventi di tipo conservativo;

☒ Cattivo: edificio originale: necessita di interventi sull'intera struttura di tipo ricostruttivo

☐ Cattivo: edificio non tradizionale che necessiterebbe di interventi di riqualificazione generale da ricondurre alle tipologie caratteristiche della tradizione locale
9. PERTINENZE

☒ a verde aperto

☐ a verde recintato

☐ presenza di manufatto di servizio (deposito attrezzi, legnaia,...)

10. RETI TECNOLOGICHE

Acqua:

☐ Rete potabile☐ Vasca accumulo☐ Sorgente☒ Non rilevabile

Acque Reflue:

☐ Rete fognaria☐ Vasca imhoff☐ Vasca a tenuta☒ Non rilevabile

Energia elettrica:

☐ Rete☐ Autoproduzione☒ Non rilevabile

11. VIABILITA'

accesso all'Edificio

☐ direttamente dalla strada comunale☒ da sentiero

☐ da strada forestale

☐ interpoderale

☐ assente

MISURE PRINCIPALI

PIANTA

SEZIONE

PREVISIONE

1. TIPOLOGIE DI INTERVENTO

☐ Manutenzione ordinaria

☐ Restauro

☒ Ristrutturazione edilizia

☐ Altri usi:

☐ Manutenzione straordinaria

☐ Risanamento conservativo

☐ Recupero edilizio

2. DESTINAZIONE D'USO AMMESSA

☐ Rurale/Agricola

☒ Abitativa non permanente (stagionale)

☐ Altri usi:

3. AMPLIAMENTI

☐ non è ammesso alcun ampliamento

☒ interventi necessari al soddisfacimento dei requisiti minimi igienico-sanitari connessi con il cambio di destinazione d'uso e per interventi di consolidamento e recupero strutturale.

☐ ulteriori ampliamenti e/o sopraelevazioni: come definito nelle indicazioni progettuali

4. NUOVI FORI

☐ non è ammessa apertura di nuovi fori

☒ interventi necessari al soddisfacimento dei requisiti minimi di aero-illuminazione nel caso sia ammesso e richiesto il cambio di destinazione d'uso abitativo non permanente

☐ nuovi fori nel rispetto degli schemi tipologici allegati al prontuario

☐ modifiche sostanziali: come definito nelle indicazioni progettuali

VINCOLI:

CSP: Penalità P4  
Carta Risorse Idriche: Aree di protezione idrogeologica.

INDICAZIONI PROGETTUALI





**COMUNE DI CAMPITELLO DI  
FASSA**  
**PATRIMONIO EDILIZIO MONTANO**

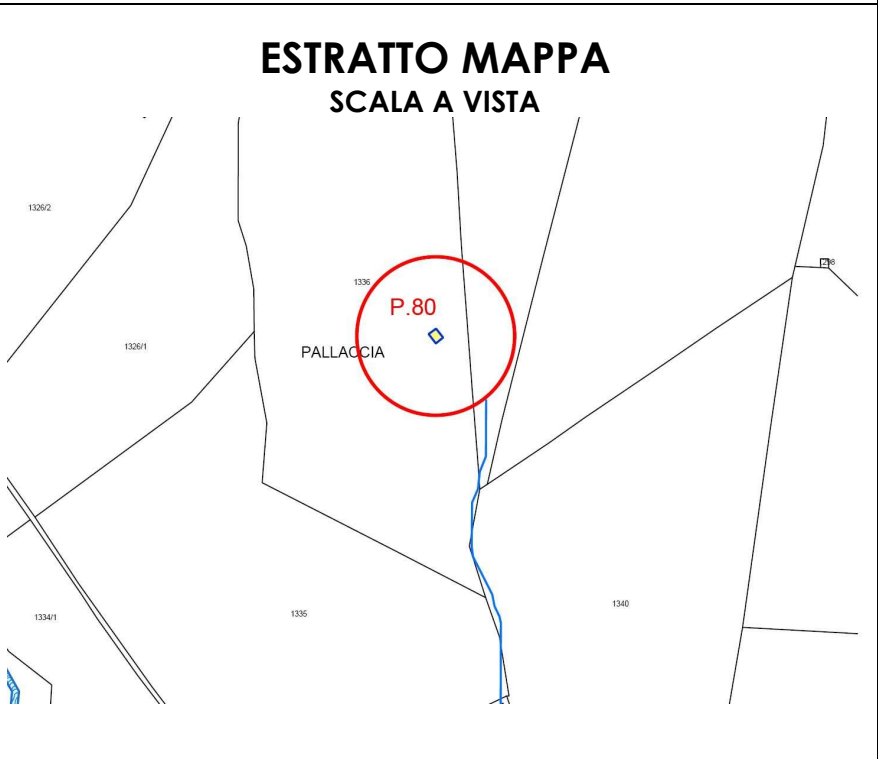
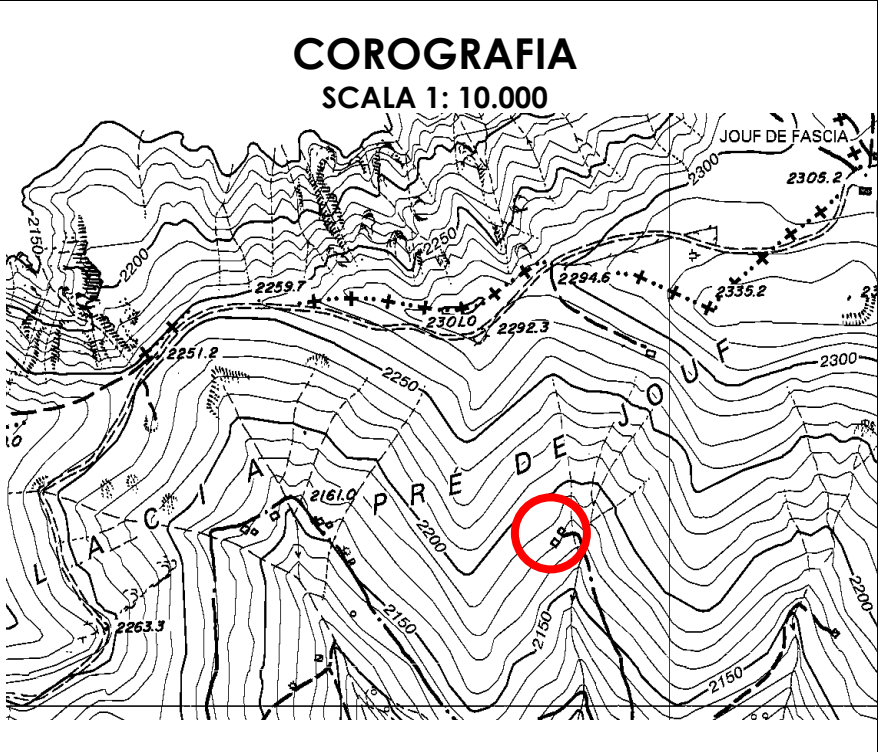
**SCHEDA  
P. 80**

**DATA DEL RILIEVO**  
**10 giugno 2005**  
**LOCALITÀ**  
**Palacia**

**FOGLIO MAPPALE N. 7**

**PARTICELLA INTERESSATA**  
**P.f. 1336**

**DOCUMENTAZIONE FOTOGRAFICA**





ANALISI DELLO STATO DI FATTO

1. TIPOLOGIA EDILIZIA

☐ A Baita in assito

☒ B Baita in blokbau

☐ C Casara con parti in legno prevalenti

☐ D Casara con parti in pietra prevalenti

☐ E Edifici abitativi con tipologia non tradizionale

☐ F Edifici parziali con tipologia originaria riconoscibile

☐ G Altre tipologie:

2. SITUAZIONE CATASTALE

☐ edificio presente nella mappa del 1858

☐ edificio presente nella mappa del 1938

☐ edificio presente nelle mappe successive al 1938

☒ edificio attualmente non accatastato

3. TIPOLOGIA FUNZIONALE

☒ Baita da mont o tiesa con funzione esclusivamente rurale/agricola

☐ Cara o ciasaa con funzione rurale e parte abitativa stagionale

☐ Altre funzioni: stalla, deposito connessi alla malga

4. USO ATTUALE

☒ Rurale/Agricolo

☐ Abitativo non permanente

☐ Altri usi:

5. GRADO DI UTILIZZO

☐ Continuativo

☐ Stagionale

☐ Saltuario

☒ Abbandonato

6. CARATTERISTICHE DELL'EDIFICIO

☐ struttura in legno in assito

☐ struttura principale in pietra

☐ struttura mista assito/blokbau

☒ basamento in pietra/sasso

☐ struttura perimetrale parziale in sasso

☐ finitura intonaco "raso sasso"

☐ parti in legno al naturale

☒ struttura del tetto con trave di colmo

☒ manto di copertura in scandole/scandoloni

☐ manto di copertura in tegole

☐ presenza di abbaini

☐ poggioli

☐ scale esterne

☐ pannelli solari

☐ scuretti esterni in legno

☐ griglie in ferro sulle finestre

☐ struttura in legno a blokbau

☐ struttura principale in mattoni

☐ struttura mista pietra/legno

☐ basamento in mattoni

☐ struttura perimetrale parziale in legno

☐ finitura intonaco "civile"

☐ struttura in legno verniciata

☐ struttura del tetto a capriate

☐ manto di copertura in lamiera

☐ presenza di superfetazioni

☐ presenza di velux

☐ terrazze (anche raso suolo)

☐ camini

☐ parabole e antenne varie

☐ serramenti esterni in PVC/alluminio

7. TIPO DI INTERVENTI SUBITI

☒ Edificio originale o ristrutturato nel rispetto della tipologia costruttiva e dei materiali originari

☐ Edificio modificato leggermente: interventi sulle finiture delle facciate, materiali dei serramenti, manto di copertura; apertura limitata di fori

☐ Edificio trasformato con interventi su elementi parziali quali tetto e facciate; apertura di nuovi fori

☐ Edificio alterato, ricostruito o costruito ex novo secondo tipologie estranee alla tradizione locale

8. STATO CONSERVAZIONE

☐ Buono: edifici recentemente rinnovati e che denotano una costante manutenzione ordinaria;

☐ Discreto: necessita di interventi su parti di edificio, riproponendo alcuni elementi architettonici con materiali e tecniche costruttive tradizionali, Interventi di tipo conservativo;

☒ Cattivo: edificio originale: necessita di interventi sull'intera struttura di tipo ricostruttivo

☐ Cattivo: edificio non tradizionale che necessiterebbe di interventi di riqualificazione generale da ricondurre alle tipologie caratteristiche della tradizione locale

9. PERTINENZE

☒ a verde aperto

☐ a verde recintato

☐ presenza di manufatto di servizio (deposito attrezzi, legnaia,...)

10. RETI TECNOLOGICHE

Acqua:

☐ Rete potabile

☐ Vasca accumulo

☐ Sorgente

☒ Non rilevabile

Acque Reflue:

☐ Rete fognaria

☐ Vasca imhoff

☐ Vasca a tenuta

☒ Non rilevabile

Energia elettrica:

☐ Rete

☐ Autoproduzione

☒ Non rilevabile

11. VIABILITA'

accesso all'Edificio

☐ direttamente dalla strada comunale

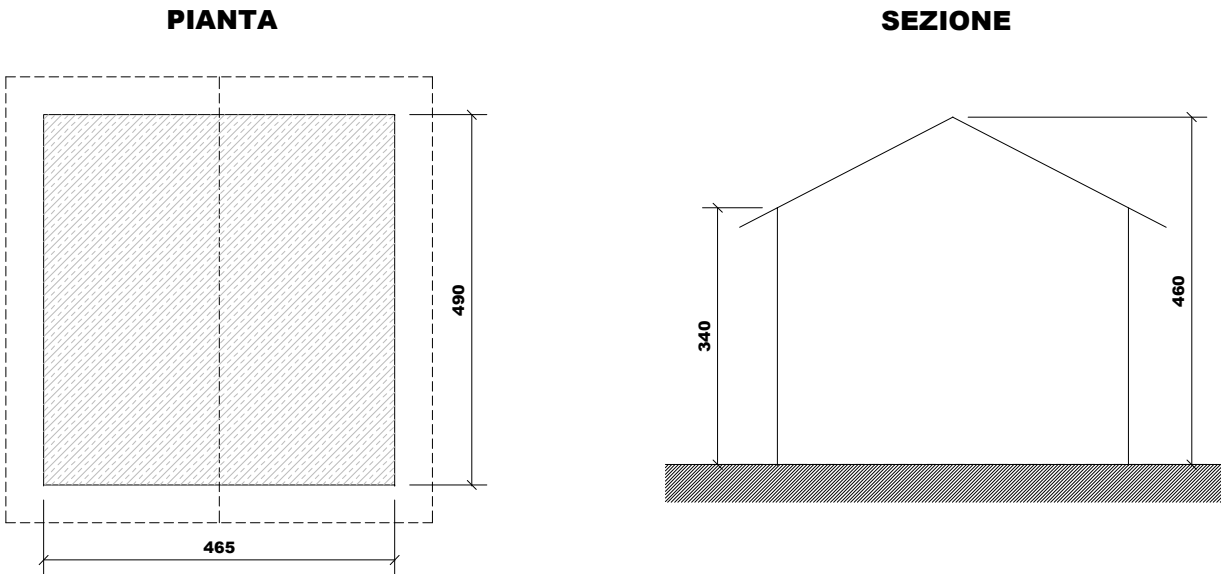
☐ da sentiero

☐ assente

☒ da strada forestale

☐ interpoderale

MISURE PRINCIPALI



PREVISIONE

1. TIPOLOGIE DI INTERVENTO

☐ Manutenzione ordinaria

☐ Restauro

☒ Ristrutturazione edilizia

☐ Altri usi:

☐ Manutenzione straordinaria

☐ Risanamento conservativo

☐ Recupero edilizio

2. DESTINAZIONE D'USO AMMESSA

☐ Rurale/Agricola

☒ Abitativa non permanente (stagionale)

☐ Altri usi:

3. AMPLIAMENTI

☐ non è ammesso alcun ampliamento

☒ interventi necessari al soddisfacimento dei requisiti minimi igienico-sanitari connessi con il cambio di destinazione d'uso e per interventi di consolidamento e recupero strutturale.

☐ ulteriori ampliamenti e/o sopraelevazioni: come definito nelle indicazioni progettuali

4. NUOVI FORI

☐ non è ammessa apertura di nuovi fori

☒ interventi necessari al soddisfacimento dei requisiti minimi di aero-illuminazione nel caso sia ammesso e richiesto il cambio di destinazione d'uso abitativo non permanente

☐ nuovi fori nel rispetto degli schemi tipologici allegati al prontuario

☐ modifiche sostanziali: come definito nelle indicazioni progettuali

VINCOLI:

CSP: Penalità P4

INDICAZIONI PROGETTUALI





**COMUNE DI CAMPITELLO DI  
FASSA**  
**PATRIMONIO EDILIZIO MONTANO**

**SCHEDA  
P. 81**

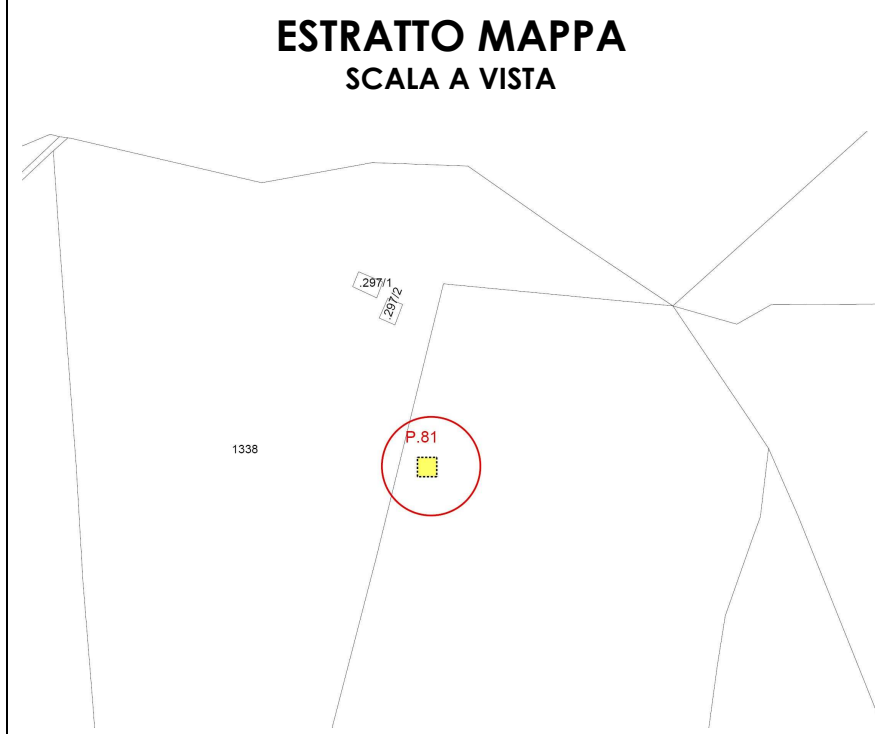
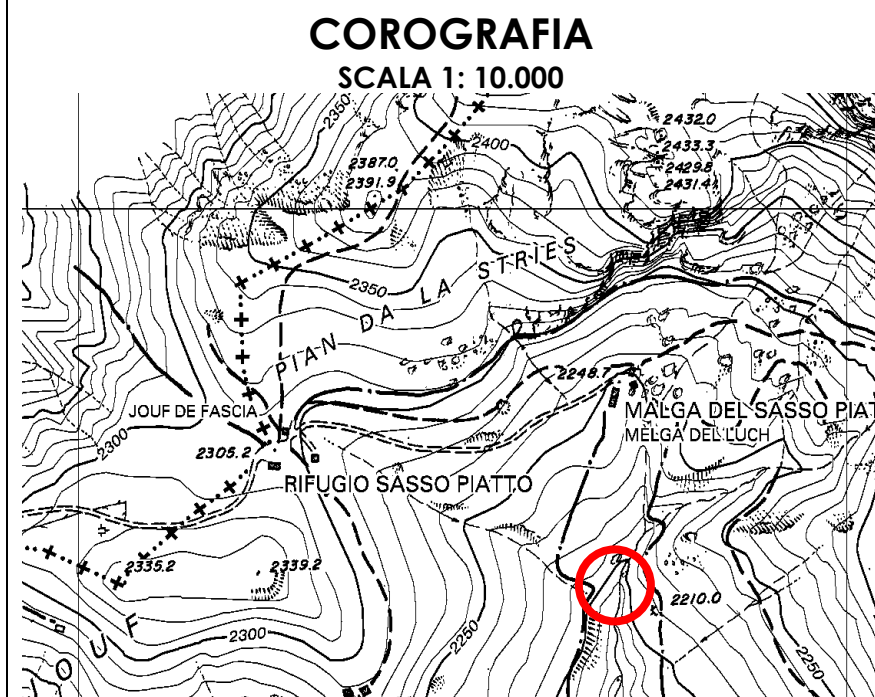
**DATA DEL RILIEVO**  
**6 luglio 2005**

**LOCALITÀ**  
**Laric**

**FOGLIO MAPPALE N. 7**

**PARTICELLA INTERESSATA**  
**P.f. 1339**

**DOCUMENTAZIONE FOTOGRAFICA**





ANALISI DELLO STATO DI FATTO

1. TIPOLOGIA EDILIZIA

☐ A Baita in assito

☒ B Baita in blokbau

☐ C Casara con parti in legno prevalenti

☐ D Casara con parti in pietra prevalenti

☐ E Edifici abitativi con tipologia non tradizionale

☐ F Edifici parziali con tipologia originaria riconoscibile

☐ G Altre tipologie:
2. SITUAZIONE CATASTALE

☐ edificio presente nella mappa del 1858

☐ edificio presente nella mappa del 1938

☐ edificio presente nelle mappe successive al 1938

☒ edificio attualmente non accatastato
3. TIPOLOGIA FUNZIONALE

☒ Baita da mont o tiesa con funzione esclusivamente rurale/agricola

☐ Cara o ciasàa con funzione rurale e parte abitativa stagionale

☐ Altre funzioni: stalla, deposito connessi alla malga
4. USO ATTUALE

☒ Rurale/Agricolo

☐ Abitativo non permanente

☐ Altri usi:
5. GRADO DI UTILIZZO

☐ Continuativo

☐ Stagionale

☐ Saltuario

☒ Abbandonato
6. CARATTERISTICHE DELL'EDIFICIO

☐ struttura in legno in assito☐ struttura principale in pietra☐ struttura mista assito/blokbau☐ basamento in pietra/sasso☐ struttura perimetrale parziale in sasso☐ finitura intonaco "raso sasso"☒ parti in legno al naturale☒ struttura del tetto con trave di colmo☒ manto di copertura in scandole/scandoloni☐ manto di copertura in tegole☐ presenza di abbaini☐ poggioli☐ scale esterne☐ pannelli solari☐ scuretti esterni in legno☐ griglie in ferro sulle finestre

☒ struttura in legno a blokbau☐ struttura principale in mattoni☐ struttura mista pietra/legno☐ basamento in mattoni☐ struttura perimetrale parziale in legno☐ finitura intonaco "civile"☐ struttura in legno verniciata☐ struttura del tetto a capriate☐ manto di copertura in lamiera☒ presenza di superfetazioni☐ presenza di velux☐ terrazze (anche raso suolo)☐ camini☐ parabole e antenne varie☐ serramenti esterni in PVC/alluminio

7. TIPO DI INTERVENTI SUBITI

☒ Edificio originale o ristrutturato nel rispetto della tipologia costruttiva e dei materiali originari

☐ Edificio modificato leggermente: interventi sulle finiture delle facciate, materiali dei serramenti, manto di copertura; apertura limitata di fori

☐ Edificio trasformato con interventi su elementi parziali quali tetto e facciate; apertura di nuovi fori

☐ Edificio alterato, ricostruito o costruito ex novo secondo tipologie estranee alla tradizione locale

8. STATO CONSERVAZIONE

☐ Buono: edifici recentemente rinnovati e che denotano una costante manutenzione ordinaria;

☐ Discreto: necessita di interventi su parti di edificio, riproponendo alcuni elementi architettonici con materiali e tecniche costruttive tradizionali, Interventi di tipo conservativo;

☐ Cattivo: edificio originale: necessita di interventi sull'intera struttura di tipo ricostruttivo

☒ Cattivo: edificio non tradizionale che necessiterebbe di interventi ri riqualificazione generale da ricondurre alle tipologie caratteristiche della tradizione locale
9. PERTINENZE

☒ a verde aperto

☐ a verde recintato

☐ presenza di manufatto di servizio (deposito attrezzi, legnaia,...)

10. RETI TECNOLOGICHE

Acqua:

☐ Rete potabile☐ Vasca accumulo☐ Sorgente☒ Non rilevabile

Acque Reflue:

☐ Rete fognaria☐ Vasca imhoff☐ Vasca a tenuta☒ Non rilevabile

Energia elettrica:

☐ Rete☐ Autoproduzione☒ Non rilevabile

11. VIABILITA'

accesso all'Edificio

☐ direttamente dalla strada comunale☐ da sentiero☐ assente

☒ da strada forestale

☐ interpoderale

MISURE PRINCIPALI

PIANTA

440

440

300

250

SEZIONE

240

305

PREVISIONE

1. TIPOLOGIE DI INTERVENTO

☐ Manutenzione ordinaria☐ Restauro☒ Ristrutturazione edilizia☐ Altri usi:

☐ Manutenzione straordinaria☐ Risanamento conservativo☐ Recupero edilizio

2. DESTINAZIONE D'USO AMMESSA

☐ Rurale/Agricola☒ Abitativa non permanente (stagionale)

☐ Altri usi:

3. AMPLIAMENTI

☐ non è ammesso alcun ampliamento

☒ interventi necessari al soddisfacimento dei requisiti minimi igienico-sanitari connessi con il cambio di destinazione d'uso e per interventi di consolidamento e recupero strutturale.

☐ ulteriori ampliamenti e/o sopraelevazioni: come definito nelle indicazioni progettuali

4. NUOVI FORI

☐ non è ammessa apertura di nuovi fori

☒ interventi necessari al soddisfacimento dei requisiti minimi di aero-illuminazione nel caso sia ammesso e richiesto il cambio di destinazione d'uso abitativo non permanente

☐ nuovi fori nel rispetto degli schemi tipologici allegati al prontuario

☐ modifiche sostanziali: come definito nelle indicazioni progettuali

VINCOLI:

CSP: Penalità P1

INDICAZIONI PROGETTUALI





**COMUNE DI CAMPITELLO DI  
FASSA**

**EDIFICI ESISTENTI IN AREA AGRICOLA**

**SCHEDA  
P.83**

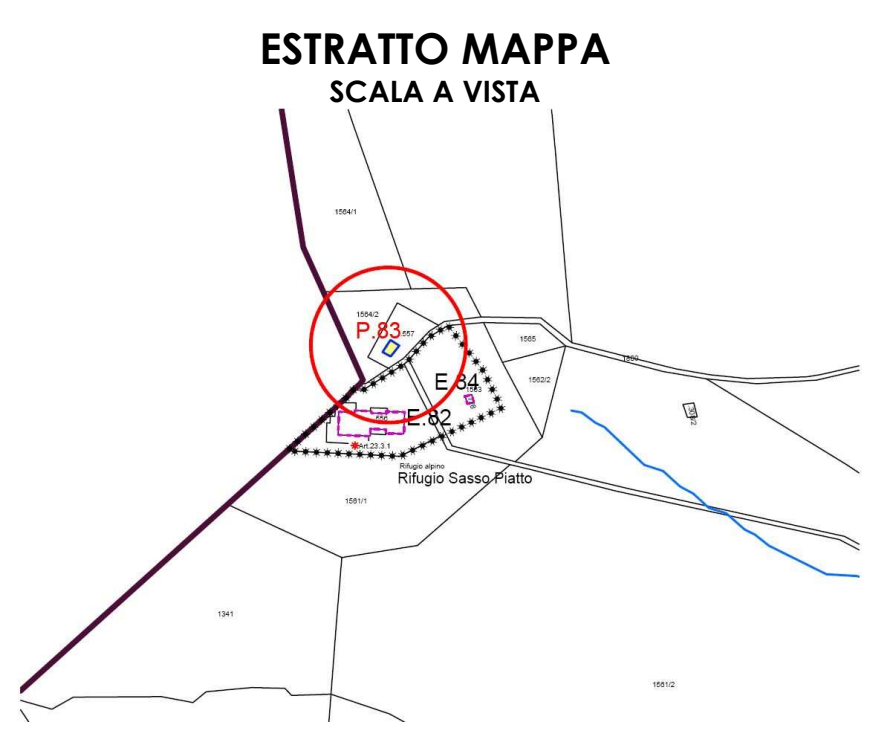
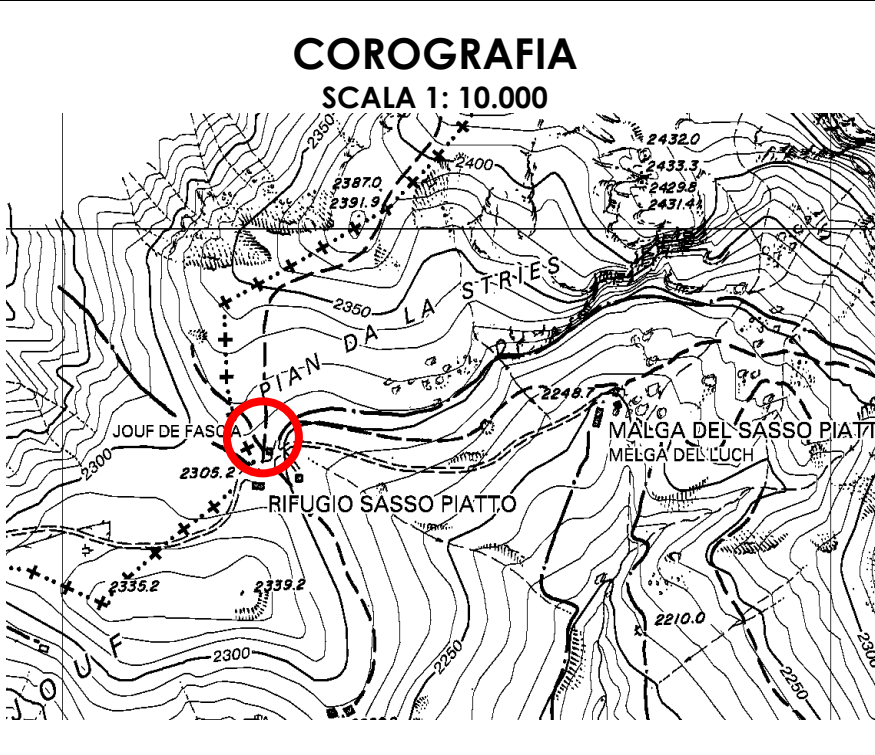
**DATA DEL RILIEVO**  
6 luglio 2005

**LOCALITÀ**  
Sasso Piatto

**FOGLIO MAPPALE N. 1**

**PARTICELLA INTERESSATA**  
P.ed. 557

**DOCUMENTAZIONE FOTOGRAFICA**





Scheda PEM P.83

ANALISI DELLO STATO DI FATTO

1. TIPOLOGIA EDILIZIA

☐ A Baita in assito

☐ B Baita in blokbau

☐ C Casara con parti in legno prevalenti

☐ D Casara con parti in pietra prevalenti

☐ E Edifici abitativi con tipologia non tradizionale)

☐ F Edifici parziali con tipologia originaria riconoscibile)

☒ G Altre tipologie: Edificio con tipologia non tradizionale

2. SITUAZIONE CATASTALE

☐ edificio presente nella mappa del 1858

☐ edificio presente nella mappa del 1938

☒ edificio presente nelle mappe successive al 1938

☐ edificio attualmente non accatastato

3. TIPOLOGIA FUNZIONALE

☐ Baita da mont o tiesa con funzione esclusivamente rurale/agricola

☐ Casara o ciasàa con funzione rurale e parte abitativa stagionale

☒ Altre funzioni: bivacco connesso con il rifugio Sasso Piatto

4. USO ATTUALE

☐ Rurale/Agricolo

☐ Abitativo non permanente

☒ Altri usi: Bivacco annesso al rifugio Sasso Piatto

5. GRADO DI UTILIZZO

☐ Continuativo

☒ Stagionale

☐ Saltuario

☐ Abbandonato

6. CARATTERISTICHE DELL'EDIFICIO

struttura in legno in assito

☐ struttura principale in pietra

☐ struttura mista assito/blokbau

basamento in pietra/sasso

☐ struttura perimetrale parziale in sasso

☐ finitura intonaco "raso sasso"

☒ parti in legno al naturale

☒ struttura del tetto con trave di colmo

☒ manto di copertura in scandole/scandoloni

☐ manto di copertura in tegole

☐ presenza di abbaini

☐ poggiori

☐ scale esterne

☐ pannelli solari

☒ scuretti esterni in legno

☐ griglie in ferro sulle finestre

☐ struttura in legno a blokbau

☒ struttura principale in mattoni

☐ struttura mista pietra/legno

☐ basamento in mattoni

☐ struttura perimetrale parziale in legno

☒ finitura intonaco "civile"

☐ struttura in legno verniciata

☐ struttura del tetto a capriate

☒ manto di copertura in lamiera

☐ presenza di superfetazioni

☐ presenza di velux

☐ terrazze (anche raso suolo)

☒ camini

☒ parabole e antenne varie

☐ serramenti esterni in PVC/alluminio

7. TIPO DI INTERVENTI SUBITI

☐ Edificio originale o ristrutturato nel rispetto della tipologia costruttiva e dei materiali originari

☐ Edificio modificato leggermente: interventi sulle finiture delle facciate, materiali dei serramenti, manto di copertura; apertura limitata di fori

☐ Edificio trasformato con interventi su elementi parziali quali tetto e facciate; apertura di nuovi fori

☒ Edificio alterato, ricostruito o costruito ex novo secondo tipologie estranee alla tradizione locale

8. STATO CONSERVAZIONE

☒ Buono: necessita solo di manutenzione ordinaria

☐ Discreto: necessita di interventi su parti di edificio, riproponendo alcuni elementi architettonici con materiali e tecniche costruttive tradizionali

☐ Cattivo/edificio originale: necessita di interventi sull'intera struttura

☐ Cattivo/edificio condonato: necessita di interventi sull'intera struttura volti a ricondurre il fabbricato alle tipologie caratteristiche della tradizione locale

9. PERTINENZE

☒ a verde aperto

☐ a verde recintato

☐ presenza di manufatto di servizio (deposito attrezzi, legnaia,...)

10. RETI TECNOLOGICHE

Acqua:

☐ Rete potabile

☐ Vasca accumulo

☒ Sorgente

☐ Non rilevabile

Acque Reflue:

☐ Rete fognaria

☒ Vasca imhoff

☐ Vasca a tenuta

☐ Non rilevabile

Energia elettrica:

☐ Rete

☒ Autoproduzione

☐ Non rilevabile

11. VIABILITA'

accesso all'Edificio

☐ direttamente dalla strada comunale

☐ da sentiero

☐ assente

☒ da strada forestale

☐ interpoderale

MISURE PRINCIPALI

Vedi C.E. n. 50/95 dd. 15/12/1997  
Sedime 50 m<sup>2</sup> ca. - Sun 90 m<sup>2</sup> ca.

PREVISIONE

1. TIPOLOGIE DI INTERVENTO

☐ Manutenzione ordinaria

☐ Restauro

☒ Ristrutturazione edilizia

☐ Altri usi: esercizio pubblico

☐ Manutenzione straordinaria

☐ Risanamento conservativo

☐ Recupero edilizio

2. DESTINAZIONE D'USO AMMESSA

☐ Rurale/Agricola

☒ Abitativa non permanente (stagionale)

3. AMPLIAMENTI

☐ non è ammesso alcun ampliamento

☒ interventi necessari al soddisfacimento dei requisiti minimi igienico-sanitari connessi con il cambio di destinazione d'uso e per interventi di consolidamento e recupero strutturale.

☐ ulteriori ampliamenti e/o sopraelevazioni: come definito nelle indicazioni progettuali

4. NUOVI FORI

☐ non è ammessa apertura di nuovi fori

☒ interventi necessari al soddisfacimento dei requisiti minimi di aero-illuminazione nel caso sia ammesso e richiesto il cambio di destinazione d'uso abitativo non permanente

☐ nuovi fori nel rispetto degli schemi tipologici allegati al prontuario

☐ modifiche sostanziali: come definito nelle indicazioni progettuali

PRESCRIZIONI:

CSP: Penalità P1





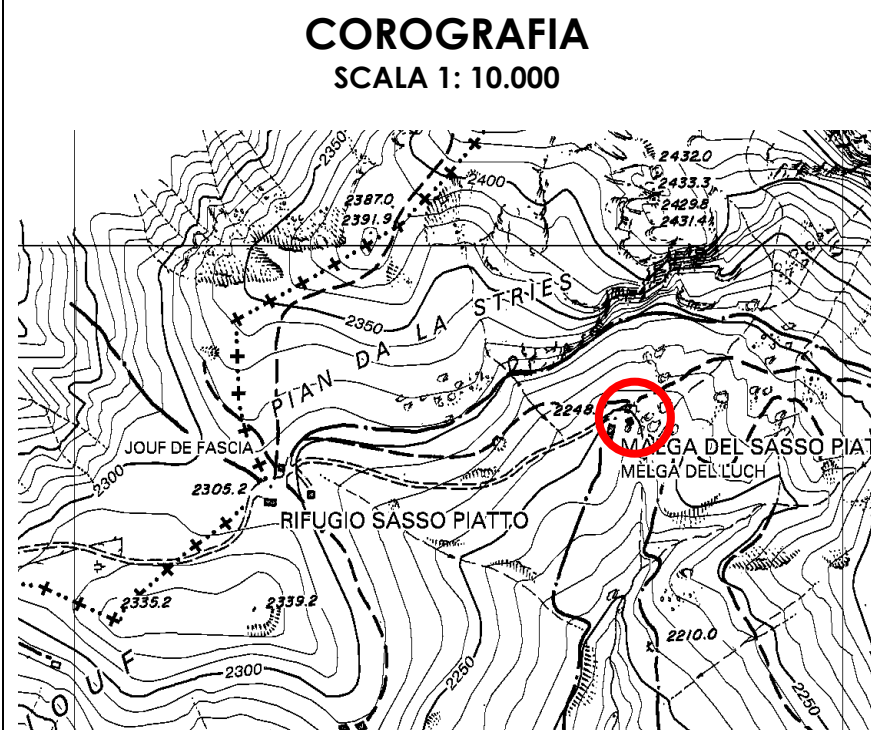
**COMUNE DI CAMPITELLO DI  
FASSA**  
**PATRIMONIO EDILIZIO MONTANO**

**SCHEDA  
P. 87**

**DATA DEL RILIEVO**  
**6 luglio 2005**  
**LOCALITÀ**  
**Sasso Piatto**

**FOGLIO MAPPALE N. 1**  
**PARTICELLA INTERESSATA**  
**P.ed. 243**

**DOCUMENTAZIONE FOTOGRAFICA**





ANALISI DELLO STATO DI FATTO

1. TIPOLOGIA EDILIZIA

☐ A Baita in assito

☒ B Baita in blokbau

☐ C Casara con parti in legno prevalenti

☐ D Casara con parti in pietra prevalenti

☐ E Edifici abitativi con tipologia non tradizionale

☐ F Edifici parziali con tipologia originaria riconoscibile

☐ G Altre tipologie:
2. SITUAZIONE CATASTALE

☒ edificio presente nella mappa del 1858

☐ edificio presente nella mappa del 1938

☐ edificio presente nelle mappe successive al 1938

☐ edificio attualmente non accatastato
3. TIPOLOGIA FUNZIONALE

☒ Baita da mont o tiesa con funzione esclusivamente rurale/agricola

☐ Cara o ciasaa con funzione rurale e parte abitativa stagionale

☐ Altre funzioni: stalla, deposito connessi alla malga
4. USO ATTUALE

☒ Rurale/Agricolo

☐ Abitativo non permanente

☐ Altri usi:
5. GRADO DI UTILIZZO

☐ Continuativo

☒ Stagionale

☐ Saltuario

☐ Abbandonato
6. CARATTERISTICHE DELL'EDIFICIO

☐ struttura in legno in assito☒ struttura in legno a blokbau

☐ struttura principale in pietra☐ struttura principale in mattoni

☐ struttura mista assito/blokbau☐ struttura mista pietra/legno

☒ basamento in pietra/sasso☐ basamento in mattoni

☐ struttura perimetrale parziale in sasso☐ struttura perimetrale parziale in legno

☐ finitura intonaco "raso sasso"☐ finitura intonaco "civile"

☐ parti in legno al naturale☐ struttura in legno verniciata

☒ struttura del tetto con trave di colmo☐ struttura del tetto a capriate

☒ manto di copertura in scandole/scandoloni☐ manto di copertura in lamiera

☐ manto di copertura in tegole☐ presenza di superfetazioni

☐ presenza di abbaini☐ presenza di velux

☐ poggioli☐ terrazze (anche raso suolo)

☐ scale esterne☐ camini

☐ pannelli solari☐ parabole e antenne varie

☐ scuretti esterni in legno☐ serramenti esterni in PVC/alluminio

☐ griglie in ferro sulle finestre

7. TIPO DI INTERVENTI SUBITI

☒ Edificio originale o ristrutturato nel rispetto della tipologia costruttiva e dei materiali originari

☐ Edificio modificato leggermente: interventi sulle finiture delle facciate, materiali dei serramenti, manto di copertura; apertura limitata di fori

☐ Edificio trasformato con interventi su elementi parziali quali tetto e facciate; apertura di nuovi fori

☐ Edificio alterato, ricostruito o costruito ex novo secondo tipologie estranee alla tradizione locale

8. STATO CONSERVAZIONE

☒ Buono: edifici recentemente rinnovati e che denotano una costante manutenzione ordinaria;

☐ Discreto: necessita di interventi su parti di edificio, riproponendo alcuni elementi architettonici con materiali e tecniche costruttive tradizionali, Interventi di tipo conservativo;

☐ Cattivo: edificio originale: necessita di interventi sull'intera struttura di tipo ricostruttivo

☐ Cattivo: edificio non tradizionale che necessiterebbe di interventi di riqualificazione generale da ricondurre alle tipologie caratteristiche della tradizione locale
9. PERTINENZE

☐ a verde aperto

☒ a verde recintato

☐ presenza di manufatto di servizio (deposito attrezzi, legnaia,...)

10. RETI TECNOLOGICHE

Acqua:

☐ Rete potabile

☐ Vasca accumulo

☐ Sorgente

☒ Non rilevabile

Acque Reflue:

☐ Rete fognaria

☐ Vasca imhoff

☐ Vasca a tenuta

☒ Non rilevabile

Energia elettrica:

☐ Rete

☐ Autoproduzione

☒ Non rilevabile

11. VIABILITA'

accesso all'Edificio

☐ direttamente dalla strada comunale

☐ da sentiero

☐ assente

☒ da strada forestale

☐ interpoderale
- MISURE PRINCIPALI
- 
- PREVISIONE
1. TIPOLOGIE DI INTERVENTO

☐ Manutenzione ordinaria

☐ Restauro

☐ Ristrutturazione edilizia

☐ Manutenzione straordinaria

☒ Risanamento conservativo

☐ Recupero edilizio

2. DESTINAZIONE D'USO AMMESSA

☒ Rurale/Agricola

☐ Abitativa non permanente (stagionale)

☐ Altri usi:

3. AMPLIAMENTI

☐ non è ammesso alcun ampliamento

☒ interventi necessari al soddisfacimento dei requisiti minimi igienico-sanitari connessi con il cambio di destinazione d'uso e per interventi di consolidamento e recupero strutturale.

☐ ulteriori ampliamenti e/o sopraelevazioni: come definito nelle indicazioni progettuali

4. NUOVI FORI

☐ non è ammessa apertura di nuovi fori

☒ interventi necessari al soddisfacimento dei requisiti minimi di aero-illuminazione nel caso sia ammesso e richiesto il cambio di destinazione d'uso abitativo non permanente

☐ nuovi fori nel rispetto degli schemi tipologici allegati al prontuario

☐ modifiche sostanziali: come definito nelle indicazioni progettuali
- VNCOLI:
- CSP: Penalità P2
- INDICAZIONI PROGETTUALI





COMUNE DI CAMPITELLO DI

FASSA

PATRIMONIO EDILIZIO MONTANO

SCHEDA

P. 88

DATA DEL RILIEVO

6 luglio 2005

LOCALITÀ

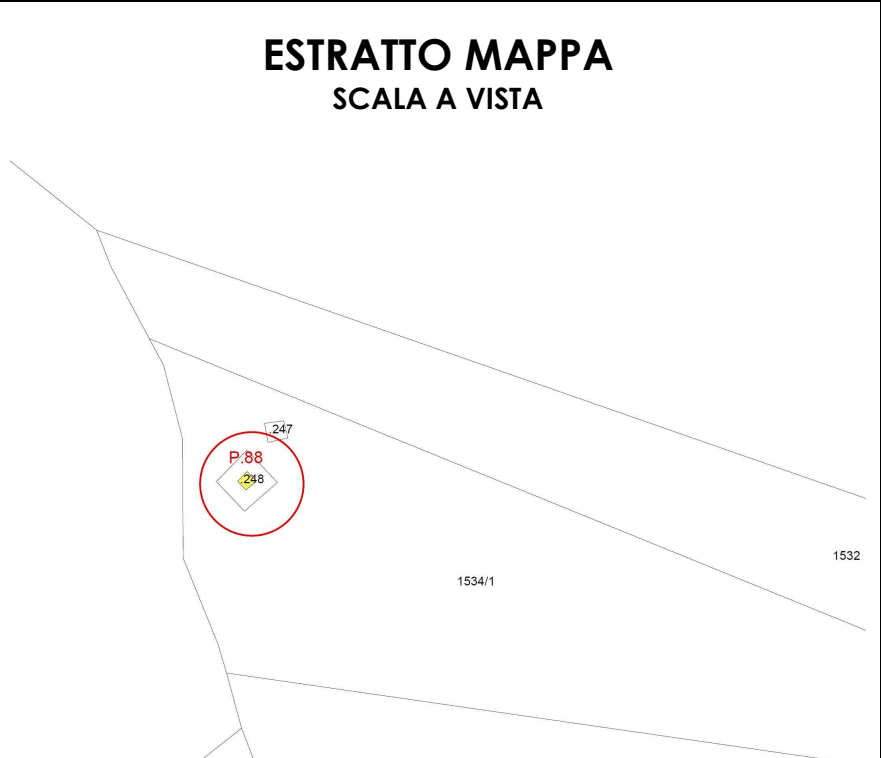
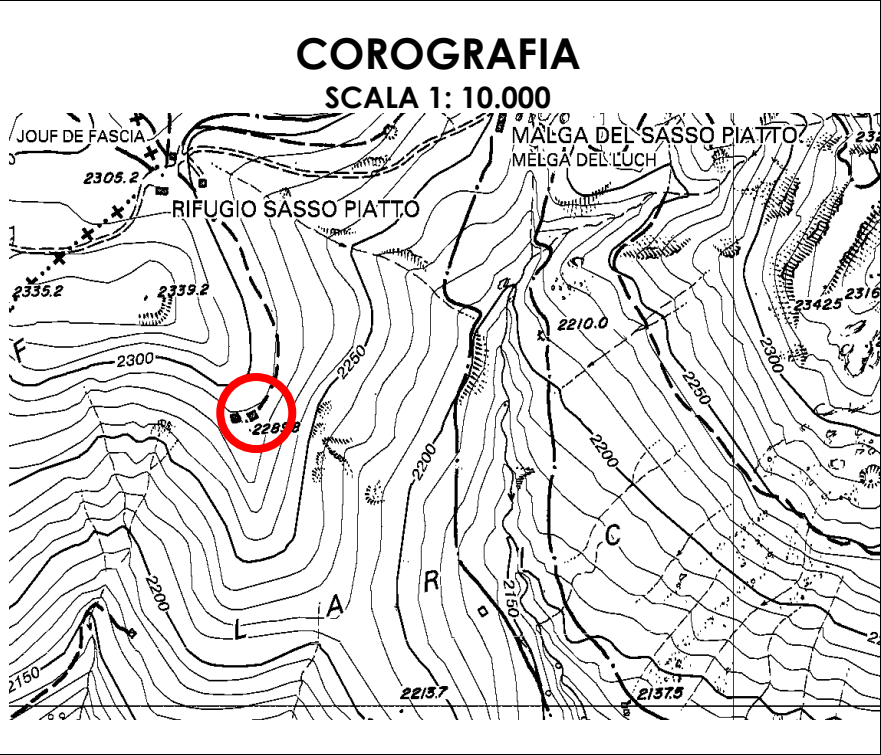
Laric

FOGLIO MAPPALE N. 7

PARTICELLA INTERESSATA

P.ed. 248

DOCUMENTAZIONE FOTOGRAFICA





ANALISI DELLO STATO DI FATTO

1. TIPOLOGIA EDILIZIA

☐ A Baita in assito

☒ B Baita in blokbau

☐ C Casara con parti in legno prevalenti

☐ D Casara con parti in pietra prevalenti

☐ E Edifici abitativi con tipologia non tradizionale

☐ F Edifici parziali con tipologia originaria riconoscibile

☐ G Altre tipologie:
2. SITUAZIONE CATASTALE

☒ edificio presente nella mappa del 1858

☐ edificio presente nella mappa del 1938

☐ edificio presente nelle mappe successive al 1938

☐ edificio attualmente non accatastato
3. TIPOLOGIA FUNZIONALE

☒ Baita da mont o tiesa con funzione esclusivamente rurale/agricola

☐ Cara o ciasàa con funzione rurale e parte abitativa stagionale

☐ Altre funzioni: stalla, deposito connessi alla malga
4. USO ATTUALE

☒ Rurale/Agricolo

☐ Abitativo non permanente

☐ Altri usi:
5. GRADO DI UTILIZZO

☐ Continuativo

☐ Stagionale

☐ Saltuario

☒ Abbandonato
6. CARATTERISTICHE DELL'EDIFICIO

☐ struttura in legno in assito☐ struttura principale in pietra☐ struttura mista assito/blokbau☐ basamento in pietra/sasso☐ struttura perimetrale parziale in sasso☐ finitura intonaco "raso sasso"☐ parti in legno al naturale☒ struttura del tetto con trave di colmo☒ manto di copertura in scandole/scandoloni☐ manto di copertura in tegole☐ presenza di abbaini☐ poggioli☐ scale esterne☐ pannelli solari☐ scuretti esterni in legno☐ griglie in ferro sulle finestre

☒ struttura in legno a blokbau

☐ struttura principale in mattoni

☐ struttura mista pietra/legno

☐ basamento in mattoni

☐ struttura perimetrale parziale in legno

☐ finitura intonaco "civile"

☐ struttura in legno verniciata

☐ struttura del tetto a capriate

☐ manto di copertura in lamiera

☐ presenza di superfetazioni

☐ presenza di velux

☐ terrazze (anche raso suolo)

☐ camini

☐ parabole e antenne varie

☐ serramenti esterni in PVC/alluminio
7. TIPO DI INTERVENTI SUBITI

☒ Edificio originale o ristrutturato nel rispetto della tipologia costruttiva e dei materiali originari

☐ Edificio modificato leggermente: interventi sulle finiture delle facciate, materiali dei serramenti, manto di copertura; apertura limitata di fori

☐ Edificio trasformato con interventi su elementi parziali quali tetto e facciate; apertura di nuovi fori

☐ Edificio alterato, ricostruito o costruito ex novo secondo tipologie estranee alla tradizione locale
8. STATO CONSERVAZIONE

☒ Buono: edifici recentemente rinnovati e che denotano una costante manutenzione ordinaria;

☐ Discreto: necessita di interventi su parti di edificio, riproponendo alcuni elementi architettonici con materiali e tecniche costruttive tradizionali, Interventi di tipo conservativo;

☐ Cattivo: edificio originale: necessita di interventi sull'intera struttura di tipo ricostruttivo

☐ Cattivo: edificio non tradizionale che necessiterebbe di interventi di riqualificazione generale da ricondurre alle tipologie caratteristiche della tradizione locale

9. PERTINENZE

☒ a verde aperto

☐ a verde recintato

☐ presenza di manufatto di servizio (deposito attrezzi, legnaia,...)
10. RETI TECNOLOGICHE

Acqua:

☐ Rete potabile

☐ Vasca accumulo

☐ Sorgente

☒ Non rilevabile

Acque Reflue:

☐ Rete fognaria

☐ Vasca imhoff

☐ Vasca a tenuta

☒ Non rilevabile

Energia elettrica:

☐ Rete

☐ Autoproduzione

☒ Non rilevabile
11. VIABILITA'

accesso all'Edificio

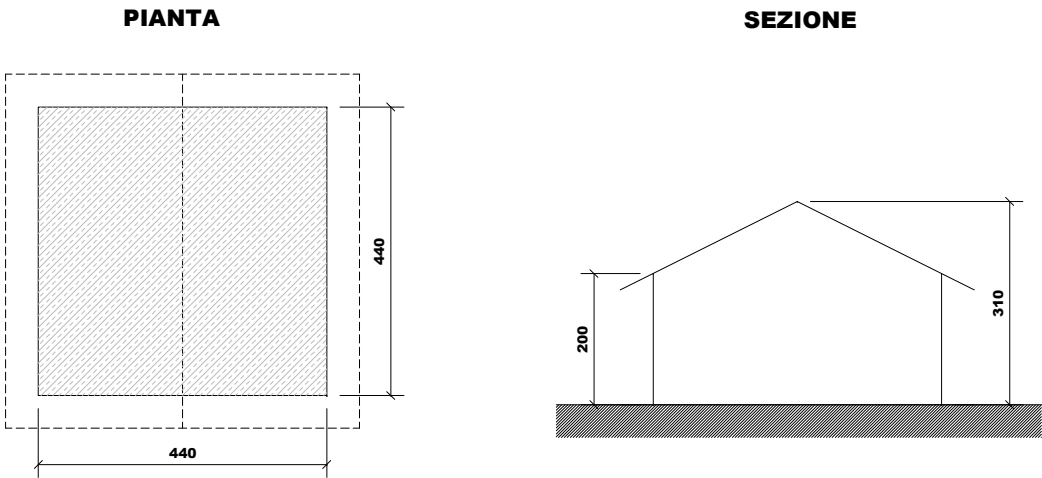
☐ direttamente dalla strada comunale

☒ da sentiero

☐ da strada forestale

☐ interpoderale

MISURE PRINCIPALI



PREVISIONE

1. TIPOLOGIE DI INTERVENTO

☐ Manutenzione ordinaria

☐ Restauro

☒ Ristrutturazione edilizia

☐ Manutenzione straordinaria

☐ Risanamento conservativo

☐ Recupero edilizio
2. DESTINAZIONE D'USO AMMESSA

☐ Rurale/Agricola

☒ Abitativa non permanente (stagionale)

☐ Altri usi:
3. AMPLIAMENTI

☐ non è ammesso alcun ampliamento

☒ interventi necessari al soddisfacimento dei requisiti minimi igienico-sanitari connessi con il cambio di destinazione d'uso e per interventi di consolidamento e recupero strutturale.

☐ ulteriori ampliamenti e/o sopraelevazioni: come definito nelle indicazioni progettuali
4. NUOVI FORI

☐ non è ammessa apertura di nuovi fori

☒ interventi necessari al soddisfacimento dei requisiti minimi di aero-illuminazione nel caso sia ammesso e richiesto il cambio di destinazione d'uso abitativo non permanente

☐ nuovi fori nel rispetto degli schemi tipologici allegati al prontuario

☐ modifiche sostanziali: come definito nelle indicazioni progettuali

VINCOLI:

CSP: Penalità P1

INDICAZIONI PROGETTUALI





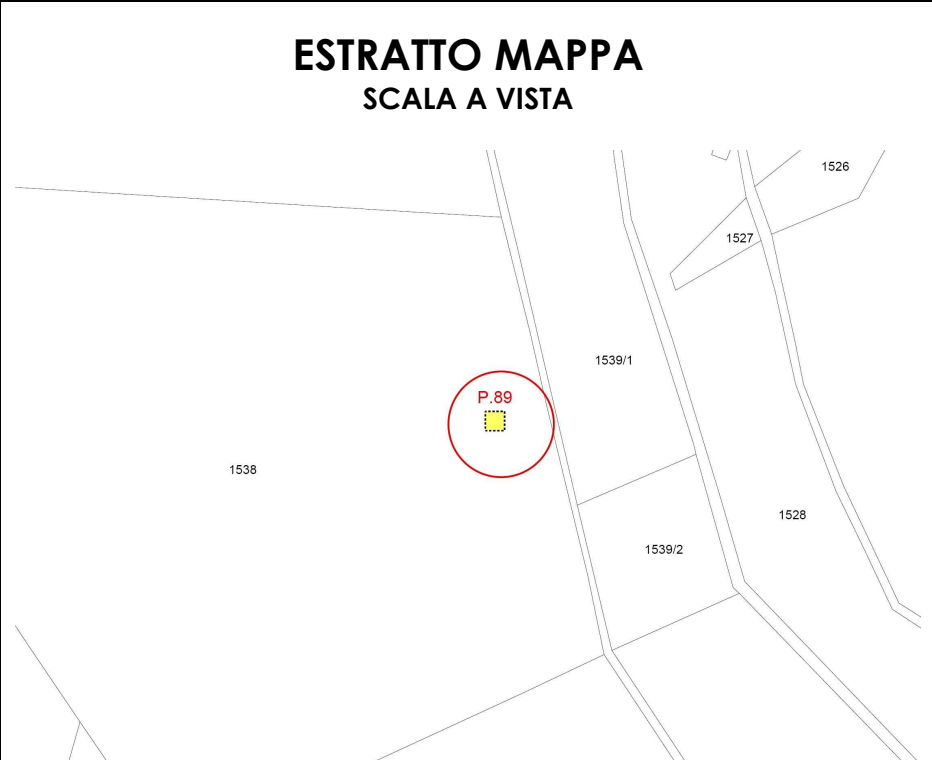
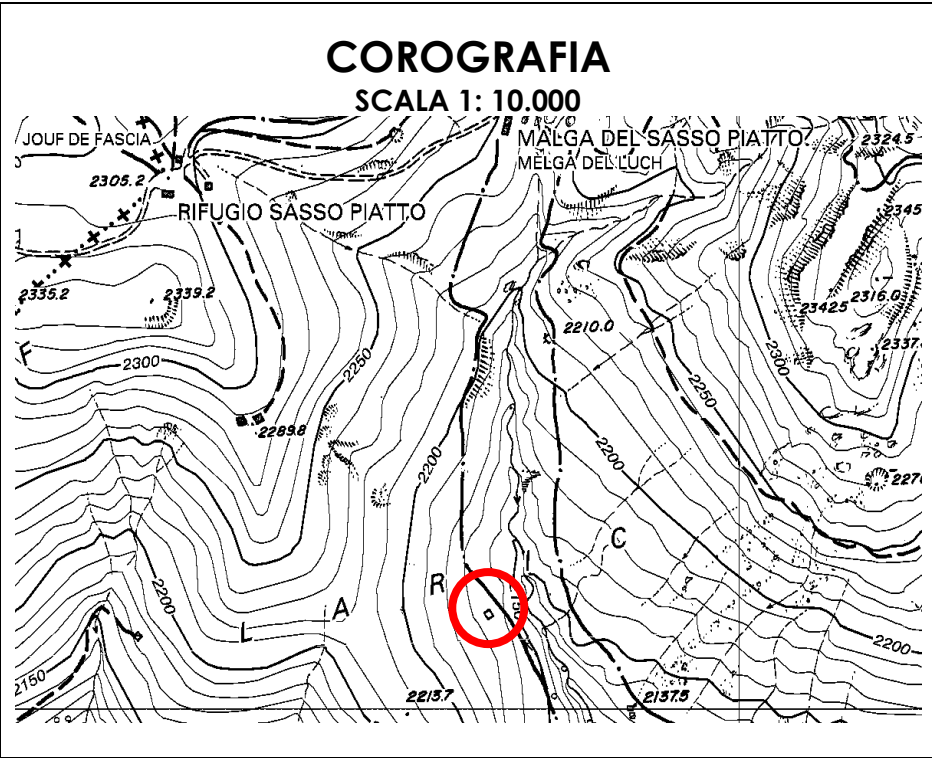
**COMUNE DI CAMPITELLO DI  
FASSA**  
**PATRIMONIO EDILIZIO MONTANO**

**SCHEDA  
P. 89**

**DATA DEL RILIEVO**  
**6 luglio 2005**  
**LOCALITÀ**  
**Laric**

**FOGLIO MAPPALE N. 7**  
**PARTICELLA INTERESSATA**  
**P.f. 1538**

**DOCUMENTAZIONE FOTOGRAFICA**





ANALISI DELLO STATO DI FATTO

1. TIPOLOGIA EDILIZIA

☐ A Baita in assito

☒ B Baita in blokbau

☐ C Casara con parti in legno prevalenti

☐ D Casara con parti in pietra prevalenti

☐ E Edifici abitativi con tipologia non tradizionale

☐ F Edifici parziali con tipologia originaria riconoscibile

☐ G Altre tipologie:
2. SITUAZIONE CATASTALE

☐ edificio presente nella mappa del 1858

☐ edificio presente nella mappa del 1938

☐ edificio presente nelle mappe successive al 1938

☒ edificio attualmente non accatastato
3. TIPOLOGIA FUNZIONALE

☒ Baita da mont o tiesa con funzione esclusivamente rurale/agricola

☐ Cara o ciasàa con funzione rurale e parte abitativa stagionale

☐ Altre funzioni: stalla, deposito connessi alla malga
4. USO ATTUALE

☒ Rurale/Agricolo

☐ Abitativo non permanente

☐ Altri usi:
5. GRADO DI UTILIZZO

☐ Continuativo

☐ Stagionale

☐ Saltuario

☒ Abbandonato
6. CARATTERISTICHE DELL'EDIFICIO

☐ struttura in legno in assito☐ struttura principale in pietra☒ struttura mista assito/blokbau☐ basamento in pietra/sasso☐ struttura perimetrale parziale in sasso☐ finitura intonaco "raso sasso"☐ parti in legno al naturale☒ struttura del tetto con trave di colmo☒ manto di copertura in scandole/scandoloni☐ manto di copertura in tegole☐ presenza di abbaini☐ poggioli☐ scale esterne☐ pannelli solari☐ scuretti esterni in legno☐ griglie in ferro sulle finestre

☐ struttura in legno a blokbau☐ struttura principale in mattoni☐ struttura mista pietra/legno☐ basamento in mattoni☐ struttura perimetrale parziale in legno☐ finitura intonaco "civile"☐ struttura in legno verniciata☐ struttura del tetto a capriate☐ manto di copertura in lamiera☐ presenza di superfetazioni☐ presenza di velux☐ terrazze (anche raso suolo)☐ camini☐ parabole e antenne varie☐ serramenti esterni in PVC/alluminio
7. TIPO DI INTERVENTI SUBITI

☒ Edificio originale o ristrutturato nel rispetto della tipologia costruttiva e dei materiali originari

☐ Edificio modificato leggermente: interventi sulle finiture delle facciate, materiali dei serramenti, manto di copertura; apertura limitata di fori

☐ Edificio trasformato con interventi su elementi parziali quali tetto e facciate; apertura di nuovi fori

☐ Edificio alterato, ricostruito o costruito ex novo secondo tipologie estranee alla tradizione locale
8. STATO CONSERVAZIONE

☒ Buono: edifici recentemente rinnovati e che denotano una costante manutenzione ordinaria;

☐ Discreto: necessita di interventi su parti di edificio, riproponendo alcuni elementi architettonici con materiali e tecniche costruttive tradizionali, Interventi di tipo conservativo;

☐ Cattivo: edificio originale: necessita di interventi sull'intera struttura di tipo ricostruttivo

☐ Cattivo: edificio non tradizionale che necessiterebbe di interventi ri riqualificazione generale da ricondurre alle tipologie caratteristiche della tradizione locale

9. PERTINENZE

☒ a verde aperto

☐ a verde recintato

☐ presenza di manufatto di servizio (deposito attrezzi, legnaia,...)
10. RETI TECNOLOGICHE

Acqua:

☐ Rete potabile

☐ Vasca accumulo

☐ Sorgente

☒ Non rilevabile

Acque Reflue:

☐ Rete fognaria

☐ Vasca imhoff

☐ Vasca a tenuta

☒ Non rilevabile

Energia elettrica:

☐ Rete

☐ Autoproduzione

☒ Non rilevabile
11. VIABILITA'

accesso all'Edificio

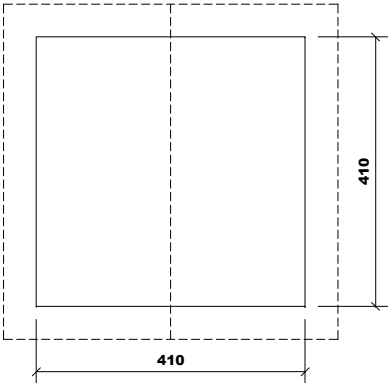
☐ direttamente dalla strada comunale

☒ da sentiero

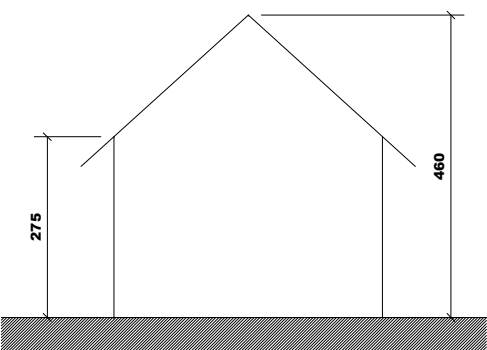
☐ da strada forestale

☐ interpoderale
- MISURE PRINCIPALI

PIANTA



SEZIONE


- PREVISIONE

1. TIPOLOGIE DI INTERVENTO

☐ Manutenzione ordinaria

☐ Restauro

☒ Ristrutturazione edilizia

2. DESTINAZIONE D'USO AMMESSA

☐ Rurale/Agricola

☒ Abitativa non permanente (stagionale)

☐ Altri usi:

3. AMPLIAMENTI

☐ non è ammesso alcun ampliamento

☒ interventi necessari al soddisfacimento dei requisiti minimi igienico-sanitari connessi con il cambio di destinazione d'uso e per interventi di consolidamento e recupero strutturale.

☐ ulteriori ampliamenti e/o sopraelevazioni: come definito nelle indicazioni progettuali

4. NUOVI FORI

☐ non è ammessa apertura di nuovi fori

☒ interventi necessari al soddisfacimento dei requisiti minimi di aero-illuminazione nel caso sia ammesso e richiesto il cambio di destinazione d'uso abitativo non permanente

☐ nuovi fori nel rispetto degli schemi tipologici allegati al prontuario

☐ modifiche sostanziali: come definito nelle indicazioni progettuali
- VINCOLI:

CSP: Penalità P1

Carta Risorse Idriche: Aree di protezione idrogeologica.
- INDICAZIONI PROGETTUALI





**COMUNE DI CAMPITELLO DI  
FASSA**  
**PATRIMONIO EDILIZIO MONTANO**

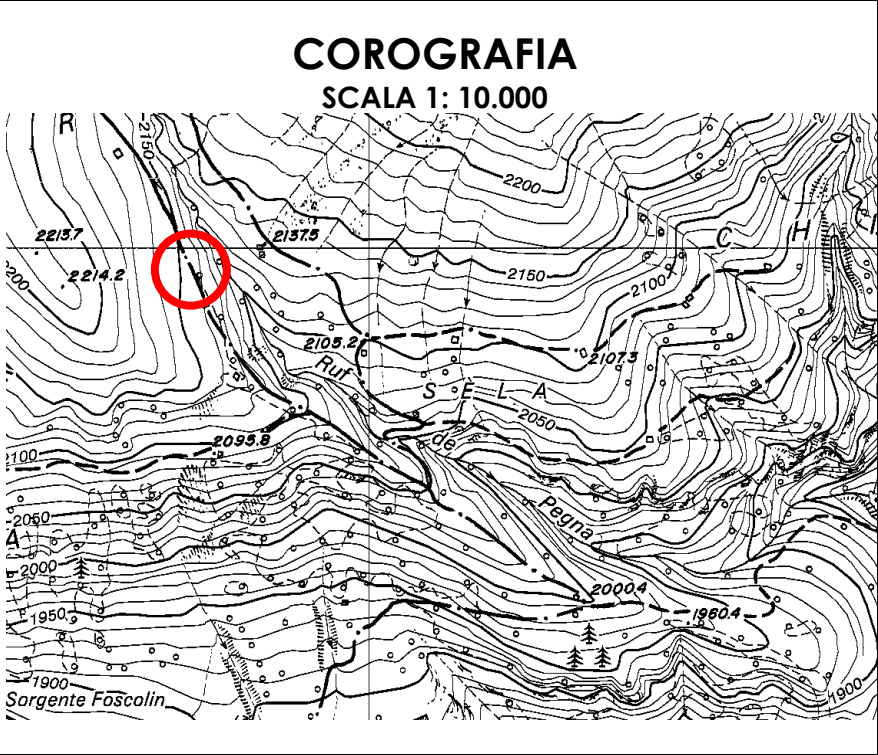
**SCHEDA  
P. 90**

**DATA DEL RILIEVO**  
**26 luglio 2005**  
**LOCALITÀ**  
**Laric**

**FOGLIO MAPPALE N. 7**

**PARTICELLA INTERESSATA**  
**P.ed. 745**

**DOCUMENTAZIONE FOTOGRAFICA**





ANALISI DELLO STATO DI FATTO

1. TIPOLOGIA EDILIZIA

☐ A Baita in assito

☐ B Baita in blokbau

☒ C Casara con parti in legno prevalenti

☐ D Casara con parti in pietra prevalenti

☐ E Edifici abitativi con tipologia non tradizionale

☐ F Edifici parziali con tipologia originaria riconoscibile

☐ G Altre tipologie:
2. SITUAZIONE CATASTALE

☐ edificio presente nella mappa del 1858

☐ edificio presente nella mappa del 1938

☐ edificio presente nelle mappe successive al 1938

☒ edificio attualmente non accatastato
3. TIPOLOGIA FUNZIONALE

☐ Baita da mont o tiesa con funzione esclusivamente rurale/agricola

☒ Cara o ciasàa con funzione rurale e parte abitativa stagionale

☐ Altre funzioni: stalla, deposito connessi alla malga
4. USO ATTUALE

☐ Rurale/Agricolo

☒ Abitativo non permanente

☐ Altri usi:
5. GRADO DI UTILIZZO

☐ Continuativo

☐ Stagionale

☐ Saltuario

☒ Abbandonato
6. CARATTERISTICHE DELL'EDIFICIO

struttura in legno in assito

☐ struttura principale in pietra

☒ struttura mista assito/blokbau

☒ basamento in pietra/sasso

☐ struttura perimetrale parziale in sasso

☐ finitura intonaco "raso sasso"

☒ parti in legno al naturale

☒ struttura del tetto con trave di colmo

☒ manto di copertura in scandole/scandoloni

☐ manto di copertura in tegole

☐ presenza di abbaini

☐ poggioli

☐ scale esterne

☐ pannelli solari

☐ scuretti esterni in legno

☐ griglie in ferro sulle finestre

struttura in legno a blokbau

☐ struttura principale in mattoni

☐ struttura mista pietra/legno

☐ basamento in mattoni

☐ struttura perimetrale parziale in legno

☐ finitura intonaco "civile"

☐ struttura in legno verniciata

☐ struttura del tetto a capriate

☐ manto di copertura in lamiera

☒ presenza di superfetazioni

☐ presenza di velux

☐ terrazze (anche raso suolo)

☒ camini

☐ parabole e antenne varie

☐ serramenti esterni in PVC/alluminio
7. TIPO DI INTERVENTI SUBITI

Edificio originale o ristrutturato nel rispetto della tipologia costruttiva e dei materiali originari

☐ Edificio modificato leggermente: interventi sulle finiture delle facciate, materiali dei serramenti, manto di copertura; apertura limitata di fori

☒ Edificio trasformato con interventi su elementi parziali quali tetto e facciate; apertura di nuovi fori

☐ Edificio alterato, ricostruito o costruito ex novo secondo tipologie estranee alla tradizione locale
8. STATO CONSERVAZIONE

☒ Buono: edifici recentemente rinnovati e che denotano una costante manutenzione ordinaria;

☐ Discreto: necessita di interventi su parti di edificio, riproponendo alcuni elementi architettonici con materiali e tecniche costruttive tradizionali, Interventi di tipo conservativo;

☐ Cattivo: edificio originale: necessita di interventi sull'intera struttura di tipo ricostruttivo

☐ Cattivo: edificio non tradizionale che necessiterebbe di interventi di riqualificazione generale da ricondurre alle tipologie caratteristiche della tradizione locale

9. PERTINENZE

☐ a verde aperto

☒ a verde recintato

☐ presenza di manufatto di servizio (deposito attrezzi, legnaia,...)
10. RETI TECNOLOGICHE

Acqua:

☐ Rete potabile

☐ Vasca accumulo

☐ Sorgente

☒ Non rilevabile

Acque Reflue:

☐ Rete fognaria

☐ Vasca imhoff

☐ Vasca a tenuta

☒ Non rilevabile

Energia elettrica:

☐ Rete

☐ Autoproduzione

☒ Non rilevabile
11. VIABILITA'

accesso all'Edificio

☐ direttamente dalla strada comunale

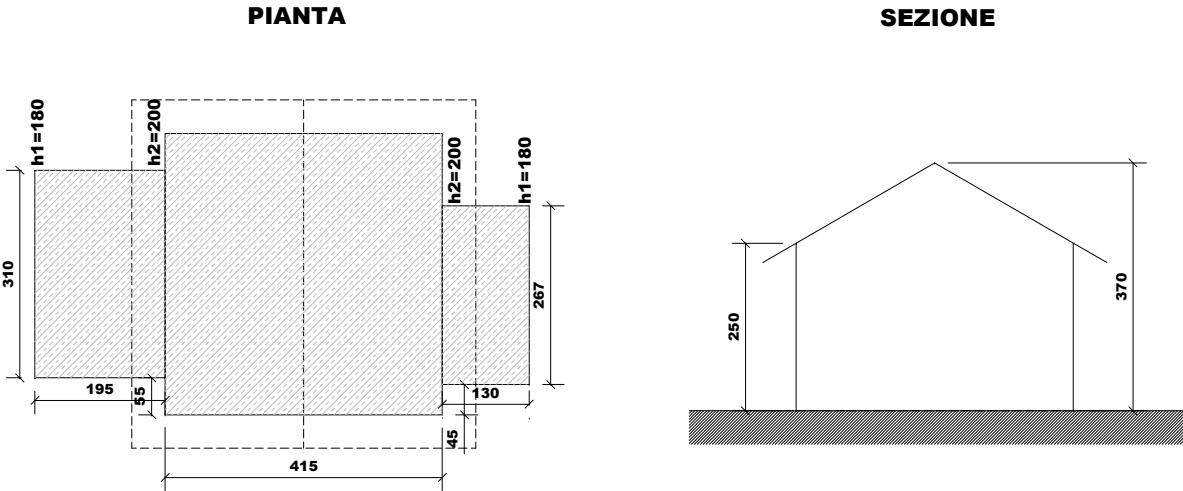
☒ da sentiero

☐ da strada forestale

☐ interpoderale

☐ assente

MISURE PRINCIPALI



PREVISIONE

1. TIPOLOGIE DI INTERVENTO

☐ Manutenzione ordinaria

☐ Restauro

☒ Ristrutturazione edilizia

☐ Altri usi:

☐ Manutenzione straordinaria

☐ Risanamento conservativo

☐ Recupero edilizio

2. DESTINAZIONE D'USO AMMESSA

☐ Rurale/Agricola

☒ Abitativa non permanente (stagionale)

☐ Altri usi:

3. AMPLIAMENTI

☐ non è ammesso alcun ampliamento

☒ interventi necessari al soddisfacimento dei requisiti minimi igienico-sanitari connessi con il cambio di destinazione d'uso e per interventi di consolidamento e recupero strutturale.

☐ ulteriori ampliamenti e/o sopraelevazioni: come definito nelle indicazioni progettuali

4. NUOVI FORI

☐ non è ammessa apertura di nuovi fori

☒ interventi necessari al soddisfacimento dei requisiti minimi di aero-illuminazione nel caso sia ammesso e richiesto il cambio di destinazione d'uso abitativo non permanente

☐ nuovi fori nel rispetto degli schemi tipologici allegati al prontuario

☐ modifiche sostanziali: come definito nelle indicazioni progettuali

VINCOLI:

CSP: Penalità P1

INDICAZIONI PROGETTUALI





# COMUNE DI CAMPITELLO DI FASSA

## PATRIMONIO EDILIZIO MONTANO

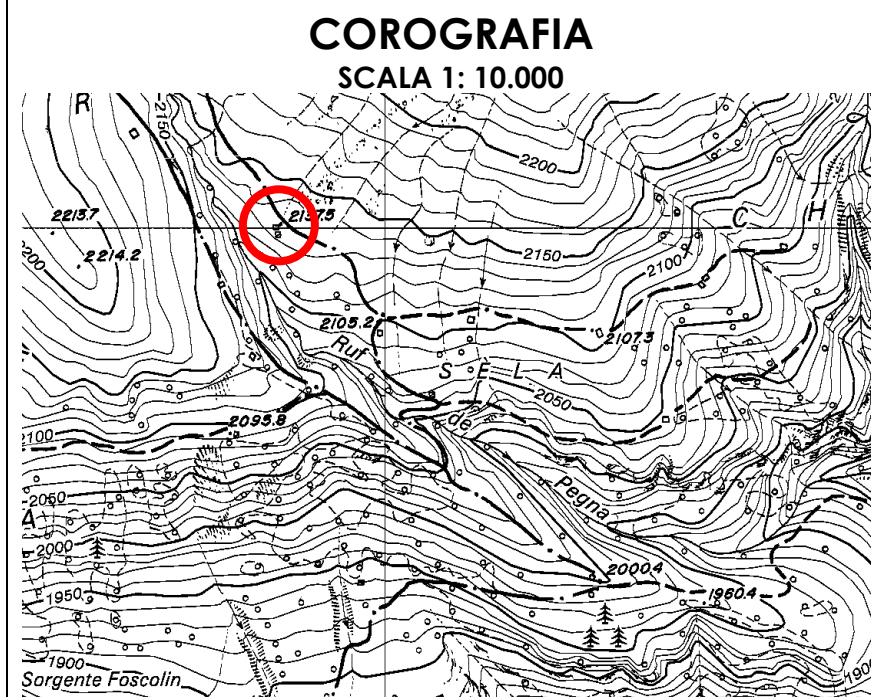
SCHEDA  
P. 91

DATA DEL RILIEVO  
26 luglio 2005  
LOCALITÀ  
Laric

FOGLIO MAPPALE N. 7

PARTICELLA INTERESSATA  
P.ed. 253

### DOCUMENTAZIONE FOTOGRAFICA





ANALISI DELLO STATO DI FATTO

1. TIPOLOGIA EDILIZIA

☐ A Baita in assito

☒ B Baita in blokbau

☐ C Casara con parti in legno prevalenti

☐ D Casara con parti in pietra prevalenti

☐ E Edifici abitativi con tipologia non tradizionale

☐ F Edifici parziali con tipologia originaria riconoscibile

☐ G Altre tipologie:

2. SITUAZIONE CATASTALE

☒ edificio presente nella mappa del 1858

☐ edificio presente nella mappa del 1938

☐ edificio presente nelle mappe successive al 1938

☐ edificio attualmente non accatastato

3. TIPOLOGIA FUNZIONALE

☒ Baita da mont o tiesa con funzione esclusivamente rurale/agricola

☐ Cara o ciasaa con funzione rurale e parte abitativa stagionale

☐ Altre funzioni: stalla, deposito connessi alla malga

4. USO ATTUALE

☒ Rurale/Agricolo

☐ Abitativo non permanente

☐ Altri usi:

5. GRADO DI UTILIZZO

☐ Continuativo

☒ Stagionale

☐ Saltuario

☐ Abbandonato

6. CARATTERISTICHE DELL'EDIFICIO

☐ struttura in legno in assito☐ struttura principale in pietra☒ struttura mista assito/blokbau☐ basamento in pietra/sasso☐ struttura perimetrale parziale in sasso☐ finitura intonaco "raso sasso"☐ parti in legno al naturale☒ struttura del tetto con trave di colmo☐ manto di copertura in scandole/scandoloni☐ manto di copertura in tegole☐ presenza di abbaini☐ poggioli☐ scale esterne☐ pannelli solari☐ scuretti esterni in legno☐ griglie in ferro sulle finestre

☐ struttura in legno a blokbau☐ struttura principale in mattoni☐ struttura mista pietra/legno☐ basamento in mattoni☐ struttura perimetrale parziale in legno☐ finitura intonaco "civile"☐ struttura in legno verniciata☐ struttura del tetto a capriate☐ manto di copertura in lamiera☐ presenza di superfetazioni☐ presenza di velux☐ terrazze (anche raso suolo)☐ camini☐ parabole e antenne varie☐ serramenti esterni in PVC/alluminio☒ manto di copertura in lastre ondulate

7. TIPO DI INTERVENTI SUBITI

☒ Edificio originale o ristrutturato nel rispetto della tipologia costruttiva e dei materiali originari

☐ Edificio modificato leggermente: interventi sulle finiture delle facciate, materiali dei serramenti, manto di copertura; apertura limitata di fori

☐ Edificio trasformato con interventi su elementi parziali quali tetto e facciate; apertura di nuovi fori

☐ Edificio alterato, ricostruito o costruito ex novo secondo tipologie estranee alla tradizione locale

8. STATO CONSERVAZIONE

☐ Buono: edifici recentemente rinnovati e che denotano una costante manutenzione ordinaria;

☒ Discreto: necessita di interventi su parti di edificio, riproponendo alcuni elementi architettonici con materiali e tecniche costruttive tradizionali, Interventi di tipo conservativo;

☐ Cattivo: edificio originale: necessita di interventi sull'intera struttura di tipo ricostruttivo

☐ Cattivo: edificio non tradizionale che necessiterebbe di interventi di riqualificazione generale da ricondurre alle tipologie caratteristiche della tradizione locale

9. PERTINENZE

☒ a verde aperto

☐ a verde recintato

☐ presenza di manufatto di servizio (deposito attrezzi, legnaia,...)

10. RETI TECNOLOGICHE

Acqua:

☐ Rete potabile

☐ Vasca accumulo

☐ Sorgente

☒ Non rilevabile

Acque Reflue:

☐ Rete fognaria

☐ Vasca imhoff

☐ Vasca a tenuta

☒ Non rilevabile

Energia elettrica:

☐ Rete

☐ Autoproduzione

☒ Non rilevabile

11. VIABILITA'

accesso all'Edificio

☐ direttamente dalla strada comunale

☐ da sentiero

☐ da strada forestale

☐ interpoderale

☐ assente

MISURE PRINCIPALI

PIANTA

SEZIONE

PREVISIONE

1. TIPOLOGIE DI INTERVENTO

☐ Manutenzione ordinaria

☐ Restauro

☒ Ristrutturazione edilizia

☐ Manutenzione straordinaria

☐ Risanamento conservativo

☐ Recupero edilizio

2. DESTINAZIONE D'USO AMMESSA

☐ Rurale/Agricola

☒ Abitativa non permanente (stagionale)

☐ Altri usi:

3. AMPLIAMENTI

☐ non è ammesso alcun ampliamento

☒ interventi necessari al soddisfacimento dei requisiti minimi igienico-sanitari connessi con il cambio di destinazione d'uso e per interventi di consolidamento e recupero strutturale.

☐ ulteriori ampliamenti e/o sopraelevazioni: come definito nelle indicazioni progettuali

4. NUOVI FORI

☐ non è ammessa apertura di nuovi fori

☒ interventi necessari al soddisfacimento dei requisiti minimi di aero-illuminazione nel caso sia ammesso e richiesto il cambio di destinazione d'uso abitativo non permanente

☐ nuovi fori nel rispetto degli schemi tipologici allegati al prontuario

☐ modifiche sostanziali: come definito nelle indicazioni progettuali

VINCOLI:

CSP: Penalità P1

INDICAZIONI PROGETTUALI





**COMUNE DI CAMPITELLO DI  
FASSA**

**PATRIMONIO EDILIZIO MONTANO**

**SCHEDA  
P. 92**

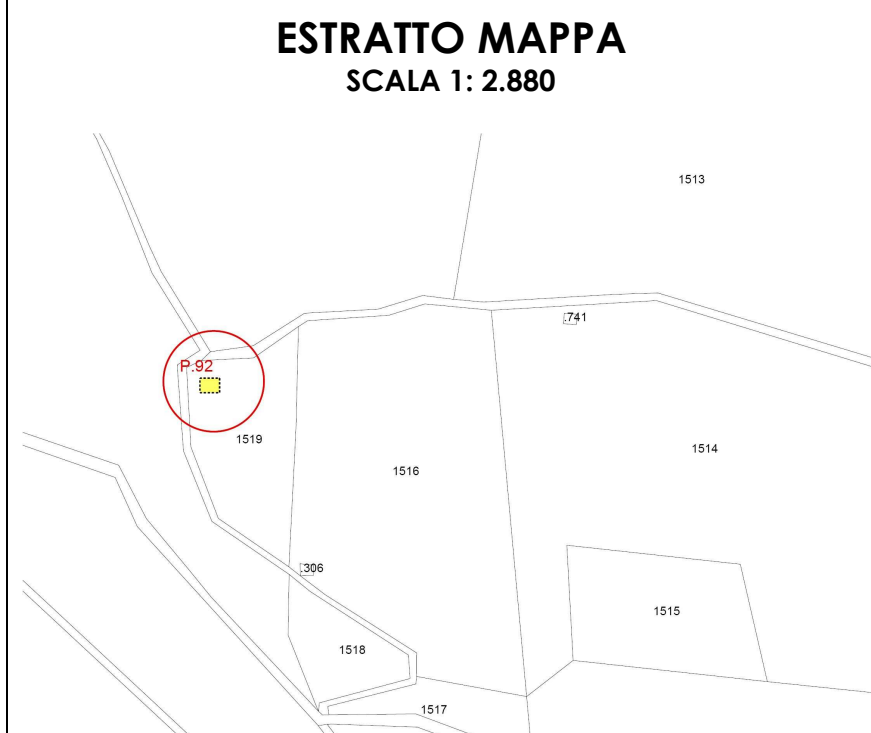
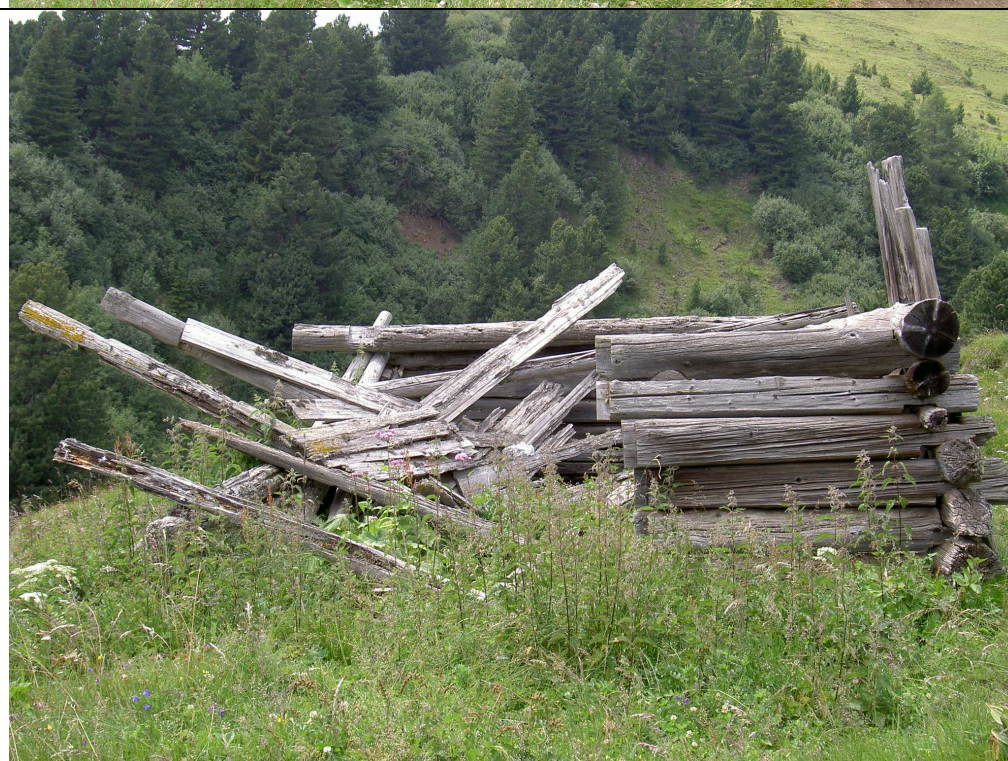
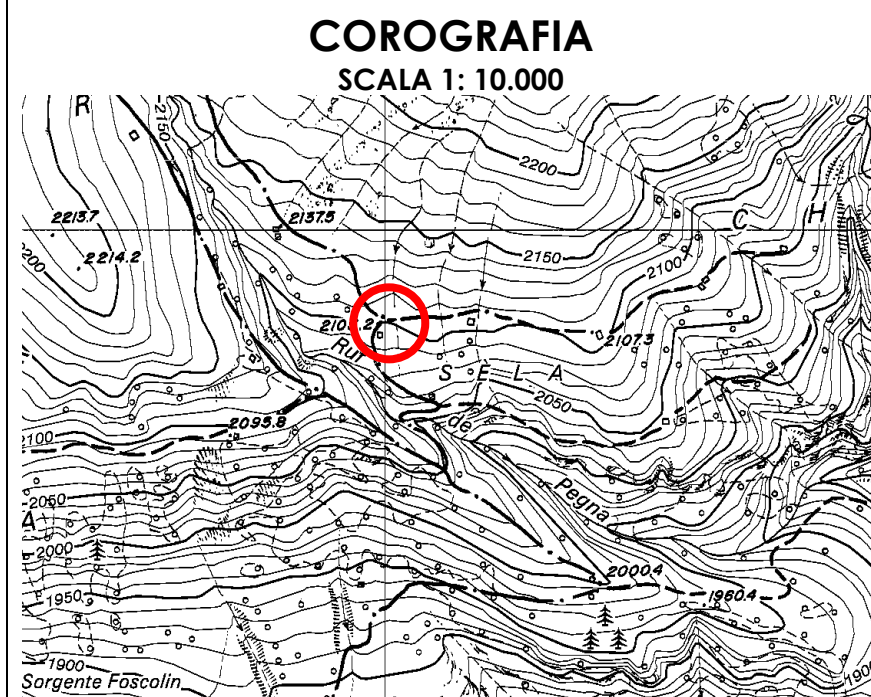
**DATA DEL RILIEVO**  
**26 luglio 2005**

**LOCALITÀ**  
**Sèla**

**FOGLIO MAPPALE N. 7**

**PARTICELLA INTERESSATA**  
**P.f. 1519**

## DOCUMENTAZIONE FOTOGRAFICA





ANALISI DELLO STATO DI FATTO

1. TIPOLOGIA EDILIZIA

☐ A Baita in assito

☐ B Baita in blokbau

☐ C Casara con parti in legno prevalenti

☐ D Casara con parti in pietra prevalenti

☐ E Edifici abitativi con tipologia non tradizionale

☒ F Edifici parziali con tipologia originaria riconoscibile

☐ G Altre tipologie:
2. SITUAZIONE CATASTALE

☐ edificio presente nella mappa del 1858

☐ edificio presente nella mappa del 1938

☐ edificio presente nelle mappe successive al 1938

☒ edificio attualmente non accatastato
3. TIPOLOGIA FUNZIONALE

☒ Baita da mont o tiesa con funzione esclusivamente rurale/agricola

☐ Cara o ciasàa con funzione rurale e parte abitativa stagionale

☐ Altre funzioni: stalla, deposito connessi alla malga
4. USO ATTUALE

☒ Rurale/Agricolo

☐ Abitativo non permanente

☐ Altri usi:
5. GRADO DI UTILIZZO

☐ Continuativo

☐ Stagionale

☐ Saltuario

☒ Abbandonato
6. CARATTERISTICHE DELL'EDIFICIO

☐ struttura in legno in assito

☐ struttura principale in pietra

☐ struttura mista assito/blokbau

☐ basamento in pietra/sasso

☐ struttura perimetrale parziale in sasso

☐ finitura intonaco "raso sasso"

☐ parti in legno al naturale

☒ struttura del tetto con trave di colmo

☒ manto di copertura in scandole/scandoloni

☐ manto di copertura in tegole

☐ presenza di abbaini

☐ poggioli

☐ scale esterne

☐ pannelli solari

☐ scuretti esterni in legno

☐ griglie in ferro sulle finestre

☒ struttura in legno a blokbau

☐ struttura principale in mattoni

☐ struttura mista pietra/legno

☐ basamento in mattoni

☐ struttura perimetrale parziale in legno

☐ finitura intonaco "civile"

☐ struttura in legno verniciata

☐ struttura del tetto a capriate

☐ manto di copertura in lamiera

☐ presenza di superfetazioni

☐ presenza di velux

☐ terrazze (anche raso suolo)

☐ camini

☐ parabole e antenne varie

☐ serramenti esterni in PVC/alluminio

7. TIPO DI INTERVENTI SUBITI

☒ Edificio originale o ristrutturato nel rispetto della tipologia costruttiva e dei materiali originari

☐ Edificio modificato leggermente: interventi sulle finiture delle facciate, materiali dei serramenti, manto di copertura; apertura limitata di fori

☐ Edificio trasformato con interventi su elementi parziali quali tetto e facciate; apertura di nuovi fori

☐ Edificio alterato, ricostruito o costruito ex novo secondo tipologie estranee alla tradizione locale

8. STATO CONSERVAZIONE

☐ Buono: edifici recentemente rinnovati e che denotano una costante manutenzione ordinaria;

☐ Discreto: necessita di interventi su parti di edificio, riproponendo alcuni elementi architettonici con materiali e tecniche costruttive tradizionali, Interventi di tipo conservativo;

☐ Cattivo: edificio originale: necessita di interventi sull'intera struttura di tipo ricostruttivo

☒ Cattivo: edificio non tradizionale che necessiterebbe di interventi di riqualificazione generale da ricondurre alle tipologie caratteristiche della tradizione locale

9. PERTINENZE

☒ a verde aperto

☐ a verde recintato

☐ presenza di manufatto di servizio (deposito attrezzi, legnaia,...)
10. RETI TECNOLOGICHE

Acqua:

☐ Rete potabile

☐ Vasca accumulo

☐ Sorgente

☒ Non rilevabile

Acque Reflue:

☐ Rete fognaria

☐ Vasca imhoff

☐ Vasca a tenuta

☒ Non rilevabile

Energia elettrica:

☐ Rete

☐ Autoproduzione

☒ Non rilevabile
11. VIABILITA'

accesso all'Edificio

☐ direttamente dalla strada comunale

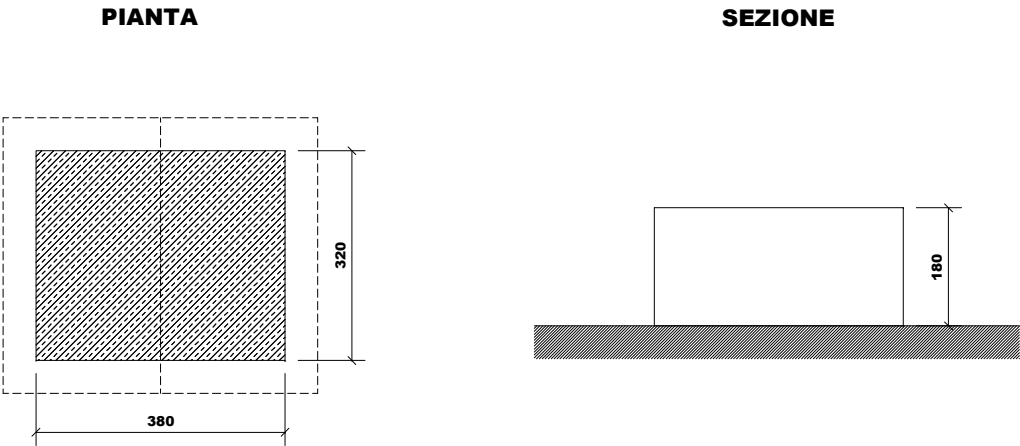
☐ da sentiero

☐ assente

☒ da strada forestale

☐ interpoderale

MISURE PRINCIPALI



PREVISIONE

1. TIPOLOGIE DI INTERVENTO

☐ Manutenzione ordinaria

☐ Restauro

☐ Ristrutturazione edilizia

☐ Manutenzione straordinaria

☐ Risanamento conservativo

☒ Recupero edilizio
2. DESTINAZIONE D'USO AMMESSA

☐ Rurale/Agricola

☒ Abitativa non permanente (stagionale)

☐ Altri usi:
3. AMPLIAMENTI

☐ non è ammesso alcun ampliamento

☒ interventi necessari al soddisfacimento dei requisiti minimi igienico-sanitari connessi con il cambio di destinazione d'uso e per interventi di consolidamento e recupero strutturale.

☐ ulteriori ampliamenti e/o sopraelevazioni: come definito nelle indicazioni progettuali
4. NUOVI FORI

☐ non è ammessa apertura di nuovi fori

☒ interventi necessari al soddisfacimento dei requisiti minimi di aero-illuminazione nel caso sia ammesso e richiesto il cambio di destinazione d'uso abitativo non permanente

☐ nuovi fori nel rispetto degli schemi tipologici allegati al prontuario

☐ modifiche sostanziali: come definito nelle indicazioni progettuali

VINCOLI:

CSP: Penalità P1

INDICAZIONI PROGETTUALI





# COMUNE DI CAMPITELLO DI FASSA

## PATRIMONIO EDILIZIO MONTANO

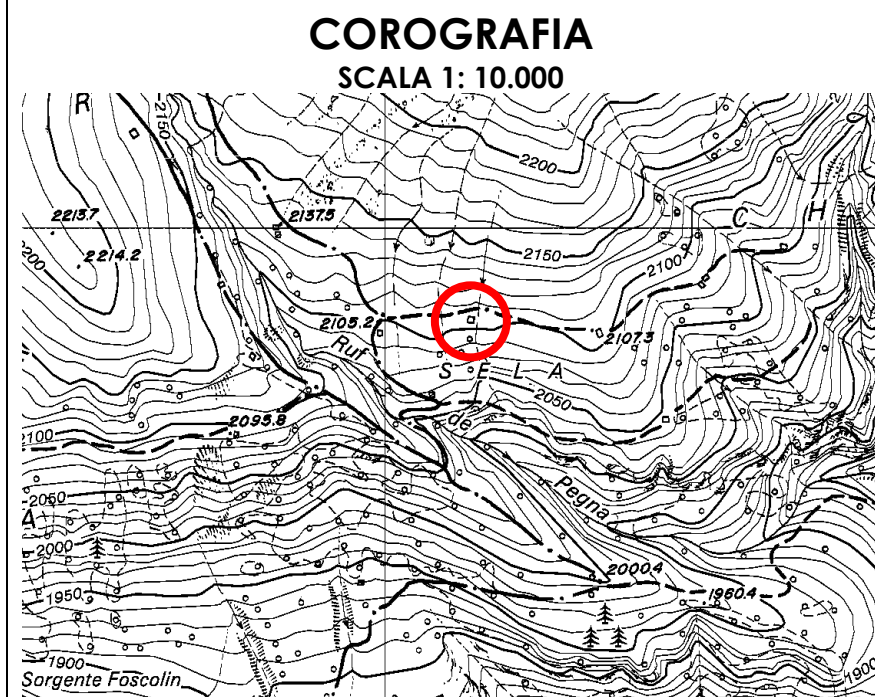
SCHEDA  
P. 93

DATA DEL RILIEVO  
26 luglio 2005  
LOCALITÀ  
Sèla

FOGLIO MAPPALE N. 7

PARTICELLA INTERESSATA  
P.ed. 741

### DOCUMENTAZIONE FOTOGRAFICA





ANALISI DELLO STATO DI FATTO

1. TIPOLOGIA EDILIZIA

☐ A Baita in assito

☒ B Baita in blokbau

☐ C Casara con parti in legno prevalenti

☐ D Casara con parti in pietra prevalenti

☐ E Edifici abitativi con tipologia non tradizionale

☐ F Edifici parziali con tipologia originaria riconoscibile

☐ G Altre tipologie:
2. SITUAZIONE CATASTALE

☐ edificio presente nella mappa del 1858

☐ edificio presente nella mappa del 1938

☐ edificio presente nelle mappe successive al 1938

☒ edificio attualmente non accatastato
3. TIPOLOGIA FUNZIONALE

☒ Baita da mont o tiesa con funzione esclusivamente rurale/agricola

☐ Cara o ciasaa con funzione rurale e parte abitativa stagionale

☐ Altre funzioni: stalla, deposito connessi alla malga
4. USO ATTUALE

☒ Rurale/Agricolo

☐ Abitativo non permanente

☐ Altri usi:
5. GRADO DI UTILIZZO

☐ Continuativo

☐ Stagionale

☐ Saltuario

☒ Abbandonato
6. CARATTERISTICHE DELL'EDIFICIO

☐ struttura in legno in assito☐ struttura principale in pietra☐ struttura mista assito/blokbau☒ basamento in pietra/sasso☐ struttura perimetrale parziale in sasso☐ finitura intonaco "raso sasso"☐ parti in legno al naturale☒ struttura del tetto con trave di colmo☒ manto di copertura in scandole/scandoloni☐ manto di copertura in tegole☐ presenza di abbaini☐ poggioli☐ scale esterne☐ pannelli solari☐ scuretti esterni in legno☐ griglie in ferro sulle finestre

☒ struttura in legno a blokbau

☐ struttura principale in mattoni

☐ struttura mista pietra/legno

☐ basamento in mattoni

☐ struttura perimetrale parziale in legno

☐ finitura intonaco "civile"

☐ struttura in legno verniciata

☐ struttura del tetto a capriate

☐ manto di copertura in lamiera

☐ presenza di superfetazioni

☐ presenza di velux

☐ terrazze (anche raso suolo)

☐ camini

☐ parabole e antenne varie

☐ serramenti esterni in PVC/alluminio
7. TIPO DI INTERVENTI SUBITI

☒ Edificio originale o ristrutturato nel rispetto della tipologia costruttiva e dei materiali originari

☐ Edificio modificato leggermente: interventi sulle finiture delle facciate, materiali dei serramenti, manto di copertura; apertura limitata di fori

☐ Edificio trasformato con interventi su elementi parziali quali tetto e facciate; apertura di nuovi fori

☐ Edificio alterato, ricostruito o costruito ex novo secondo tipologie estranee alla tradizione locale
8. STATO CONSERVAZIONE

☐ Buono: edifici recentemente rinnovati e che denotano una costante manutenzione ordinaria;

☐ Discreto: necessita di interventi su parti di edificio, riproponendo alcuni elementi architettonici con materiali e tecniche costruttive tradizionali, Interventi di tipo conservativo;

☒ Cattivo: edificio originale: necessita di interventi sull'intera struttura di tipo ricostruttivo

☐ Cattivo: edificio non tradizionale che necessiterebbe di interventi di riqualificazione generale da ricondurre alle tipologie caratteristiche della tradizione locale

9. PERTINENZE

☒ a verde aperto

☐ a verde recintato

☐ presenza di manufatto di servizio (deposito attrezzi, legnaia,...)
10. RETI TECNOLOGICHE

Acqua:

☐ Rete potabile

☐ Vasca accumulo

☐ Sorgente

☒ Non rilevabile

Acque Reflue:

☐ Rete fognaria

☐ Vasca imhoff

☐ Vasca a tenuta

☒ Non rilevabile

Energia elettrica:

☐ Rete

☐ Autoproduzione

☒ Non rilevabile
11. VIABILITA'

accesso all'Edificio

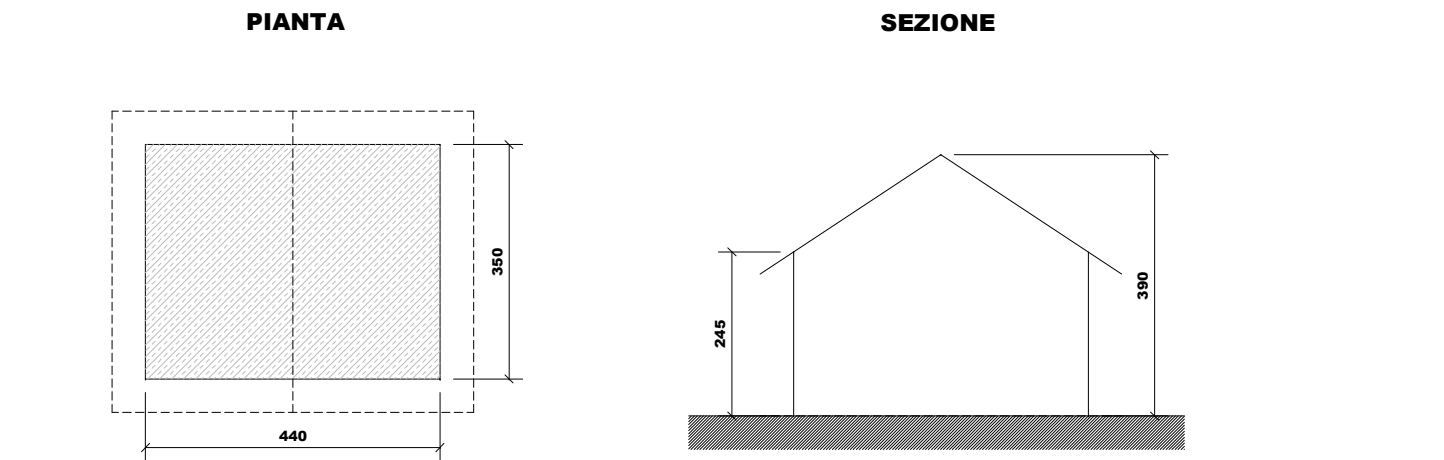
☐ direttamente dalla strada comunale

☒ da sentiero

☐ da strada forestale

☐ interpoderale

MISURE PRINCIPALI



PREVISIONE

1. TIPOLOGIE DI INTERVENTO

☐ Manutenzione ordinaria

☐ Restauro

☒ Ristrutturazione edilizia

☐ Altri usi:

☐ Manutenzione straordinaria

☐ Risanamento conservativo

☐ Recupero edilizio

2. DESTINAZIONE D'USO AMMESSA

☐ Rurale/Agricola

☒ Abitativa non permanente (stagionale)

☐ Altri usi:

3. AMPLIAMENTI

☐ non è ammesso alcun ampliamento

☒ interventi necessari al soddisfacimento dei requisiti minimi igienico-sanitari connessi con il cambio di destinazione d'uso e per interventi di consolidamento e recupero strutturale.

☐ ulteriori ampliamenti e/o sopraelevazioni: come definito nelle indicazioni progettuali

4. NUOVI FORI

☐ non è ammessa apertura di nuovi fori

☒ interventi necessari al soddisfacimento dei requisiti minimi di aero-illuminazione nel caso sia ammesso e richiesto il cambio di destinazione d'uso abitativo non permanente

☐ nuovi fori nel rispetto degli schemi tipologici allegati al prontuario

☐ modifiche sostanziali: come definito nelle indicazioni progettuali

VINCOLI:

CSP: Penalità P1

INDICAZIONI PROGETTUALI





# COMUNE DI CAMPITELLO DI FASSA

## PATRIMONIO EDILIZIO MONTANO

SCHEDA  
P.94

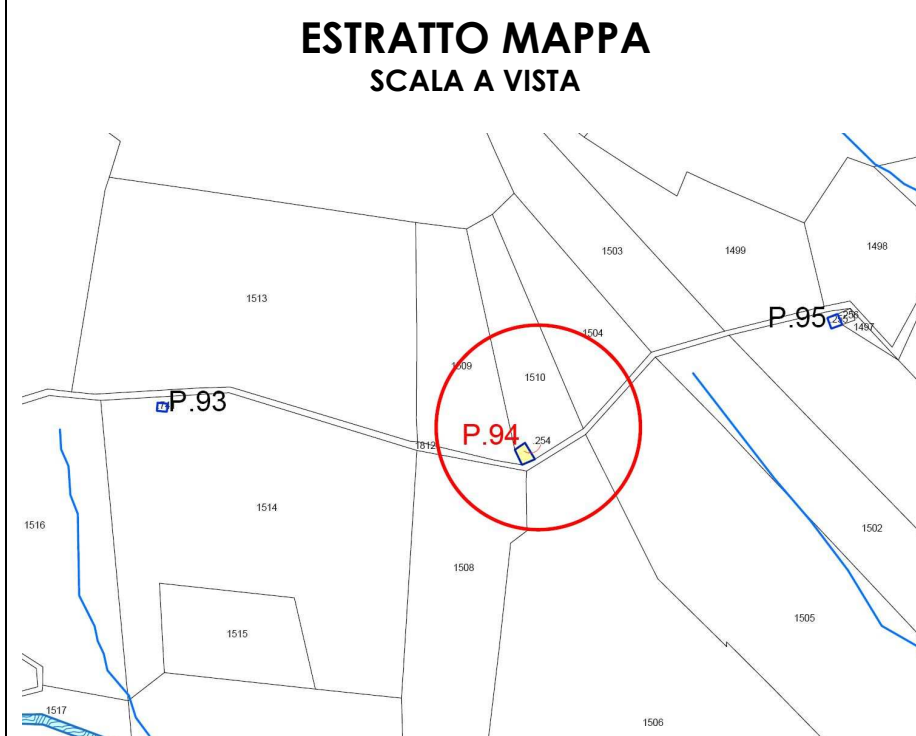
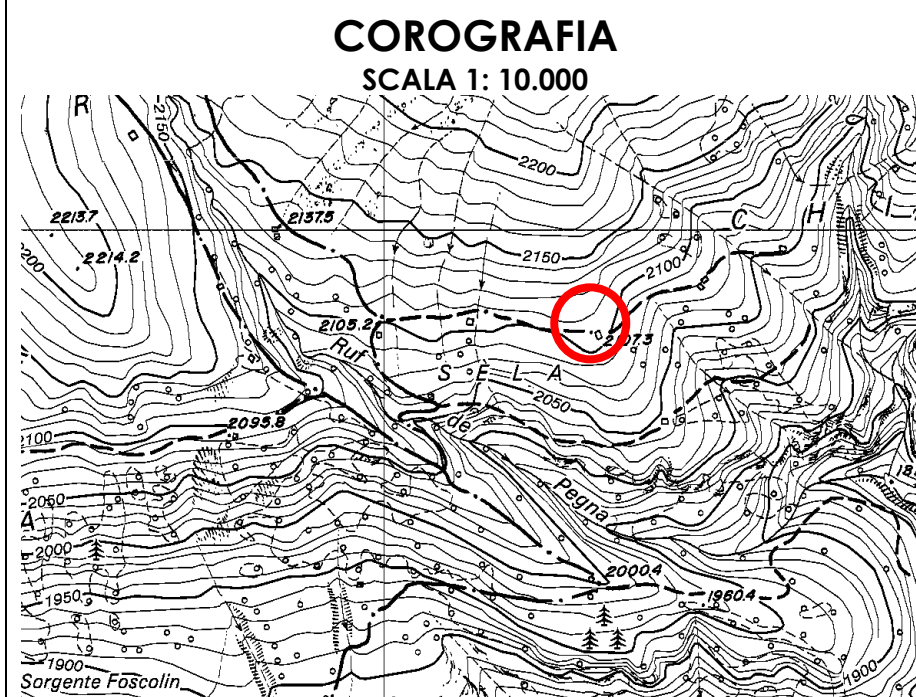
DATA DEL RILIEVO  
26 luglio 2005

LOCALITÀ  
Sèla

FOGLIO MAPPALE N. 7

PARTICELLA INTERESSATA  
P.ed. 254

### DOCUMENTAZIONE FOTOGRAFICA





ANALISI DELLO STATO DI FATTO

1. TIPOLOGIA EDILIZIA

☐ A Baita in assito

☐ B Baita in blokbau

☒ C Casara con parti in legno prevalenti

☐ D Casara con parti in pietra prevalenti

☐ E Edifici abitativi con tipologia non tradizionale)

☐ F Edifici parziali con tipologia originaria riconoscibile)

☐ G Altre tipologie:

2. SITUAZIONE CATASTALE

☒ edificio presente nella mappa del 1858

☐ edificio presente nella mappa del 1938

☐ edificio presente nelle mappe successive al 1938

☐ edificio attualmente non accatastato

3. TIPOLOGIA FUNZIONALE

☐ Baita da mont o tiesa con funzione esclusivamente rurale/agricola

☒ Casara o ciasàa con funzione rurale e parte abitativa stagionale

☐ Altre funzioni: stalla, deposito connessi alla malga

4. USO ATTUALE

☒ Rurale/Agricolo

☐ Abitativo non permanente

☐ Altri usi:

5. GRADO DI UTILIZZO

☐ Continuativo

☒ Stagionale

☐ Saltuario

☐ Abbandonato

6. CARATTERISTICHE DELL'EDIFICIO

☒ struttura in legno in assito

☐ struttura principale in pietra

☐ struttura mista assito/blokbau

☐ basamento in pietra/sasso

☐ struttura perimetrale parziale in sasso

☐ finitura intonaco "raso sasso"

☒ parti in legno al naturale

☒ struttura del tetto con trave di colmo

☒ manto di copertura in scandole/scandoloni

☐ manto di copertura in tegole

☐ presenza di abbaini

☐ poggioli

☐ scale esterne

☒ pannelli solari

☐ scuretti esterni in legno

☐ griglie in ferro sulle finestre

☐ struttura in legno a blokbau

☐ struttura principale in mattoni

☐ struttura mista pietra/legno

☐ basamento in mattoni

☐ struttura perimetrale parziale in legno

☐ finitura intonaco "civile"

☐ struttura in legno verniciata

☐ struttura del tetto a capriate

☐ manto di copertura in lamiera

☒ presenza di superfetazioni

☒ presenza di velux

☐ terrazze (anche raso suolo)

☒ camini

☐ parabole e antenne varie

☐ serramenti esterni in PVC/alluminio

☒ manto di copertura in lastre ondulate

7. TIPO DI INTERVENTI SUBITI

☐ Edificio originale o ristrutturato nel rispetto della tipologia costruttiva e dei materiali originari

☐ Edificio modificato leggermente: interventi sulle finiture delle facciate, materiali dei serramenti, manto di copertura; apertura limitata di fori

☐ Edificio trasformato con interventi su elementi parziali quali tetto e facciate; apertura di nuovi fori

☒ Edificio alterato, ricostruito o costruito ex novo secondo tipologie difforni alla tradizione locale

☐ Ampliamenti nel rispetto della tipologia

☒ Ampliamenti incongrui o non rispettosi della tipologia

8. STATO CONSERVAZIONE

☐ Buono: edifici recentemente rinnovati e che denotano una costante manutenzione ordinaria;

☐ Discreto: necessita di interventi su parti di edificio, riproponendo alcuni elementi architettonici con materiali e tecniche costruttive tradizionali, Interventi di tipo conservativo;

☒ Cattivo: edificio originale: necessita di interventi sull'intera struttura di tipo ricostruttivo

☐ Cattivo: edificio non tradizionale che necessiterebbe di interventi di riqualificazione generale da ricondurre alle tipologie caratteristiche della tradizione locale

9. PERTINENZE

☒ a verde aperto

☐ a verde recintato

☐ presenza di manufatto di servizio (deposito attrezzi, legnaia,...)

10. RETI TECNOLOGICHE

Acqua:

☐ Rete potabile

☐ Vasca accumulo

☐ Sorgente

☒ Non rilevabile

Acque Reflue:

☐ Rete fognaria

☐ Vasca imhoff

☐ Vasca a tenuta

☒ Non rilevabile

Energia elettrica:

☐ Rete

☐ Autoproduzione

☒ Non rilevabile

11. VIABILITA'

accesso all'Edificio

☐ direttamente dalla strada comunale

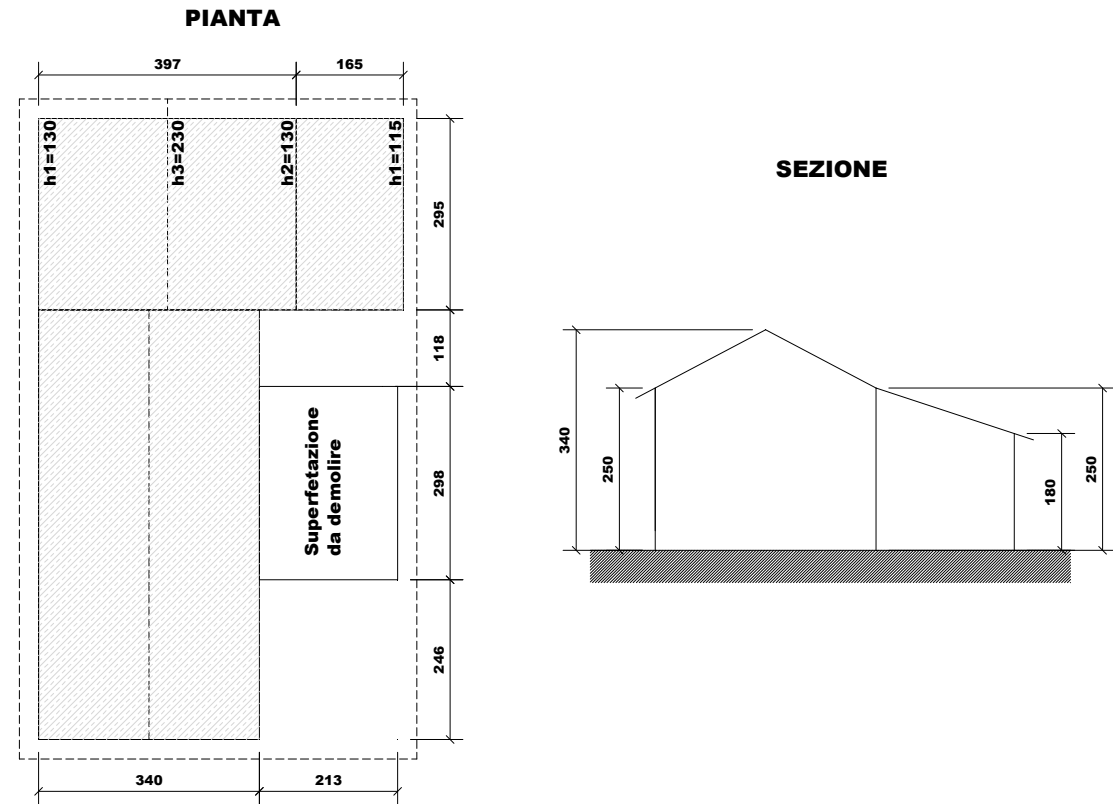
☒ da sentiero

☐ assente

☐ da strada forestale

☐ interpoderale

MISURE PRINCIPALI



PREVISIONE

1. TIPOLOGIE DI INTERVENTO

☐ Manutenzione ordinaria

☐ Restauro

☒ Ristrutturazione edilizia

☒ Rurale/Agricola

☒ Abitativa non permanente (stagionale)

☐ Altri usi:

2. DESTINAZIONE D'USO AMMESSA

☐ Manutenzione straordinaria

☐ Risanamento conservativo

☐ Recupero edilizio

3. AMPLIAMENTI

☐ non è ammesso alcun ampliamento

☒ interventi necessari al soddisfacimento dei requisiti minimi igienico-sanitari connessi con il cambio di destinazione d'uso e per interventi di consolidamento e recupero strutturale.

☐ ulteriori ampliamenti e/o sopraelevazioni: come definito nelle indicazioni progettuali

4. NUOVI FORI

☐ non è ammessa apertura di nuovi fori

☒ interventi necessari al soddisfacimento dei requisiti minimi di aero-illuminazione nel caso sia ammesso e richiesto il cambio di destinazione d'uso abitativo non permanente

☐ nuovi fori nel rispetto degli schemi tipologici allegati al prontuario

☐ modifiche sostanziali: come definito nelle indicazioni progettuali

PRESCRIZIONI:

CSP: Penalità P1

INDICAZIONI PROGETTUALI

Obbligo di demolizione delle superfetazioni e/o tettoie sopra indicate





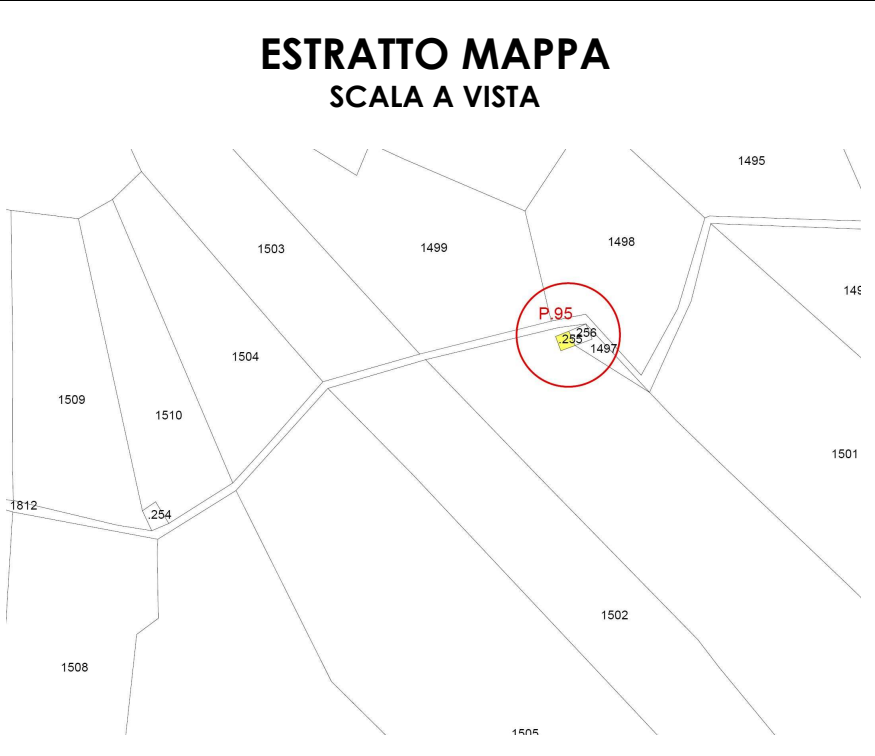
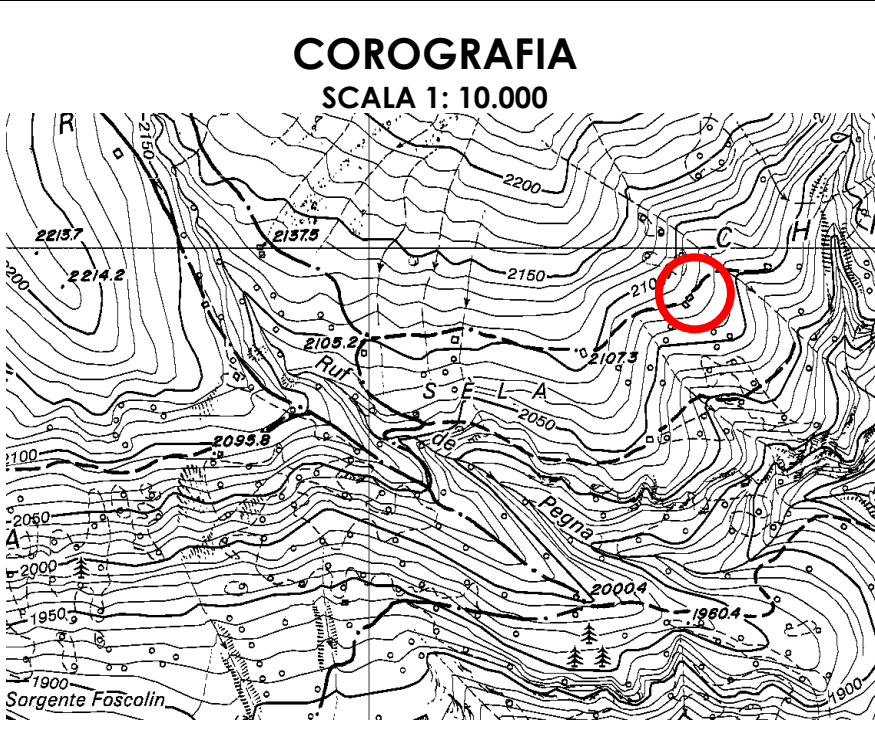
COMUNE DI CAMPITELLO DI  
FASSA  
PATRIMONIO EDILIZIO MONTANO

SCHEDA  
P. 95

DATA DEL RILIEVO  
26 luglio 2005  
LOCALITÀ  
Chiarvena

FOGLIO MAPPALE N. 8  
PARTICELLA INTERESSATA  
P.ed. 255

DOCUMENTAZIONE FOTOGRAFICA





ANALISI DELLO STATO DI FATTO

1. TIPOLOGIA EDILIZIA

☐ A Baita in assito

☐ B Baita in blokbau

☐ C Casara con parti in legno prevalenti

☐ D Casara con parti in pietra prevalenti

☐ E Edifici abitativi con tipologia non tradizionale

☒ F Edifici parziali con tipologia originaria riconoscibile

☐ G Altre tipologie:
2. SITUAZIONE CATASTALE

☒ edificio presente nella mappa del 1858

☐ edificio presente nella mappa del 1938

☐ edificio presente nelle mappe successive al 1938

☐ edificio attualmente non accatastato
3. TIPOLOGIA FUNZIONALE

☒ Baita da mont o tiesa con funzione esclusivamente rurale/agricola

☐ Cara o ciasàa con funzione rurale e parte abitativa stagionale

☐ Altre funzioni: stalla, deposito connessi alla malga
4. USO ATTUALE

☒ Rurale/Agricolo

☐ Abitativo non permanente

☐ Altri usi:
5. GRADO DI UTILIZZO

☐ Continuativo

☐ Stagionale

☐ Saltuario

☒ Abbandonato
6. CARATTERISTICHE DELL'EDIFICIO

☐ struttura in legno in assito☐ struttura principale in pietra☐ struttura mista assito/blokbau☐ basamento in pietra/sasso☐ struttura perimetrale parziale in sasso☐ finitura intonaco "raso sasso"☐ parti in legno al naturale☒ struttura del tetto con trave di colmo☒ manto di copertura in scandole/scandoloni☐ manto di copertura in tegole☐ presenza di abbaini☐ poggioli☐ scale esterne☐ pannelli solari☐ scuretti esterni in legno☐ griglie in ferro sulle finestre

☒ struttura in legno a blokbau

☐ struttura principale in mattoni

☐ struttura mista pietra/legno

☐ basamento in mattoni

☐ struttura perimetrale parziale in legno

☐ finitura intonaco "civile"

☐ struttura in legno verniciata

☐ struttura del tetto a capriate

☐ manto di copertura in lamiera

☐ presenza di superfetazioni

☐ presenza di velux

☐ terrazze (anche raso suolo)

☐ camini

☐ parabole e antenne varie

☐ serramenti esterni in PVC/alluminio
7. TIPO DI INTERVENTI SUBITI

☒ Edificio originale o ristrutturato nel rispetto della tipologia costruttiva e dei materiali originari

☐ Edificio modificato leggermente: interventi sulle finiture delle facciate, materiali dei serramenti, manto di copertura; apertura limitata di fori

☐ Edificio trasformato con interventi su elementi parziali quali tetto e facciate; apertura di nuovi fori

☐ Edificio alterato, ricostruito o costruito ex novo secondo tipologie estranee alla tradizione locale
8. STATO CONSERVAZIONE

☐ Buono: edifici recentemente rinnovati e che denotano una costante manutenzione ordinaria;

☐ Discreto: necessita di interventi su parti di edificio, riproponendo alcuni elementi architettonici con materiali e tecniche costruttive tradizionali, Interventi di tipo conservativo;

☐ Cattivo: edificio originale: necessita di interventi sull'intera struttura di tipo ricostruttivo

☒ Cattivo: edificio non tradizionale che necessiterebbe di interventi di riqualificazione generale da ricondurre alle tipologie caratteristiche della tradizione locale

9. PERTINENZE

☒ a verde aperto

☐ a verde recintato

☐ presenza di manufatto di servizio (deposito attrezzi, legnaia,...)
10. RETI TECNOLOGICHE

Acqua:

☐ Rete potabile

☐ Vasca accumulo

☐ Sorgente

☒ Non rilevabile

Acque Reflue:

☐ Rete fognaria

☐ Vasca imhoff

☐ Vasca a tenuta

☒ Non rilevabile

Energia elettrica:

☐ Rete

☐ Autoproduzione

☒ Non rilevabile
11. VIABILITA'

accesso all'Edificio

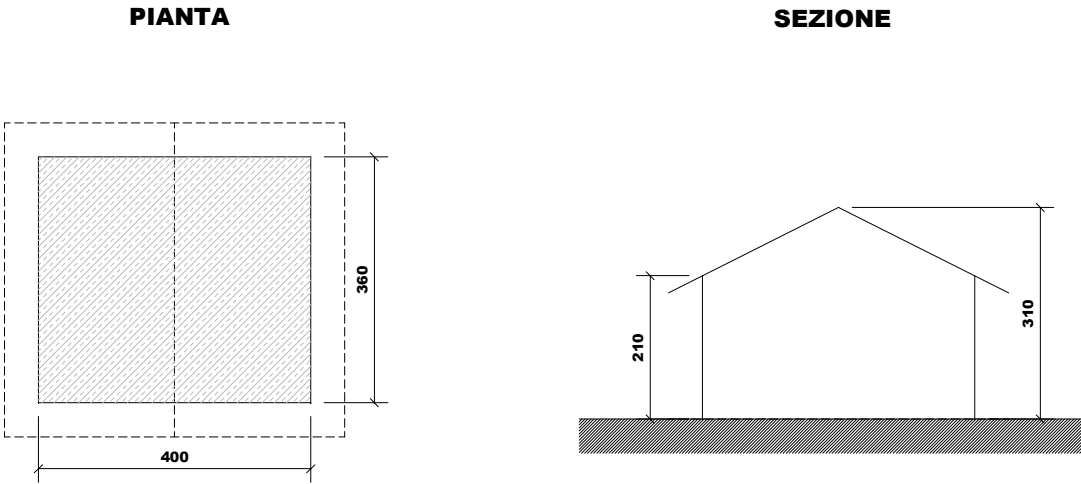
☐ direttamente dalla strada comunale

☒ da sentiero

☐ da strada forestale

☐ interpoderale

MISURE PRINCIPALI



PREVISIONE

1. TIPOLOGIE DI INTERVENTO

☐ Manutenzione ordinaria

☐ Restauro

☐ Ristrutturazione edilizia

☒ Abitativa non permanente (stagionale)

☐ Altri usi:

☐ Manutenzione straordinaria

☐ Risanamento conservativo

☒ Recupero edilizio

2. DESTINAZIONE D'USO AMMESSA

☐ Rurale/Agricola

☒ Abitativa non permanente (stagionale)

☐ Altri usi:

3. AMPLIAMENTI

☐ non è ammesso alcun ampliamento

☒ interventi necessari al soddisfacimento dei requisiti minimi igienico-sanitari connessi con il cambio di destinazione d'uso e per interventi di consolidamento e recupero strutturale.

☐ ulteriori ampliamenti e/o sopraelevazioni: come definito nelle indicazioni progettuali

4. NUOVI FORI

☐ non è ammessa apertura di nuovi fori

☒ interventi necessari al soddisfacimento dei requisiti minimi di aero-illuminazione nel caso sia ammesso e richiesto il cambio di destinazione d'uso abitativo non permanente

☐ nuovi fori nel rispetto degli schemi tipologici allegati al prontuario

☐ modifiche sostanziali: come definito nelle indicazioni progettuali

VINCOLI:

CSP: Penalità P1

INDICAZIONI PROGETTUALI





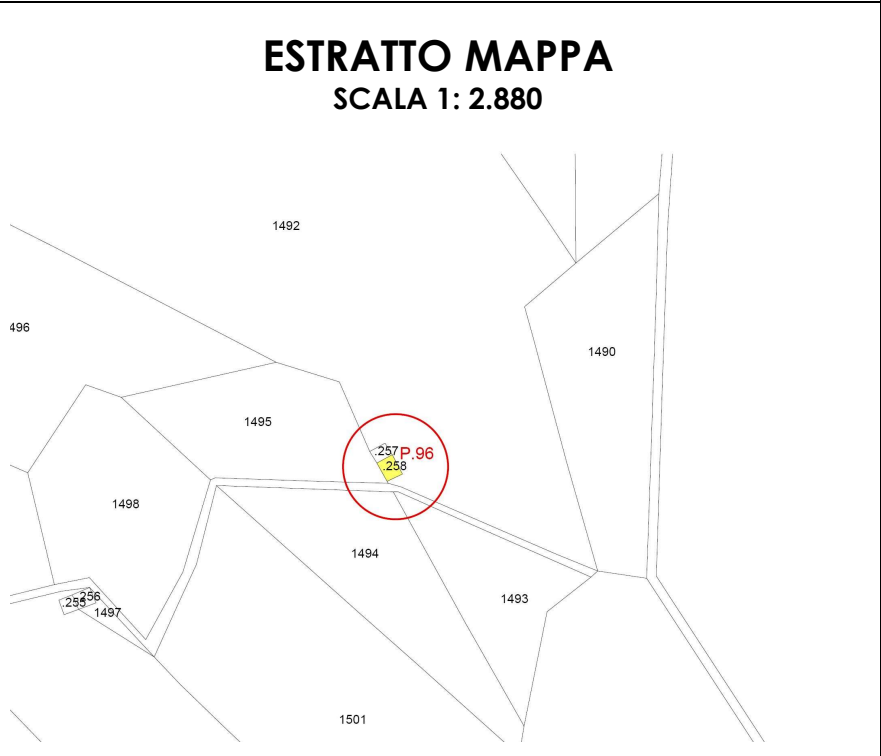
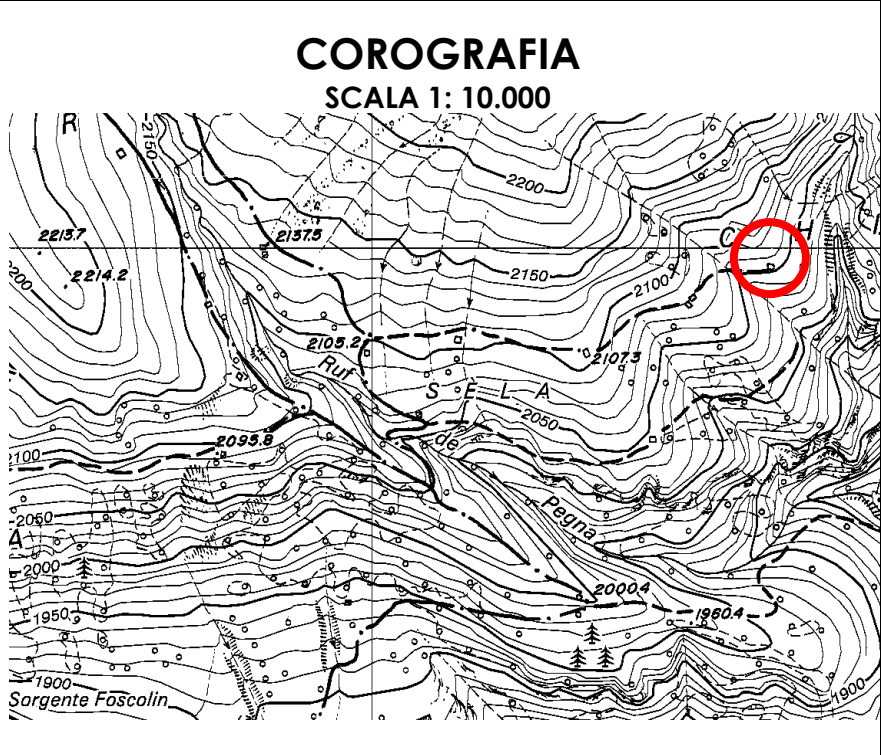
COMUNE DI CAMPITELLO DI  
FASSA  
PATRIMONIO EDILIZIO MONTANO

SCHEDA  
P. 96

DATA DEL RILIEVO  
26 luglio 2005  
LOCALITÀ  
Chiarvena

FOGLIO MAPPALE N. 8  
PARTICELLA INTERESSATA  
P.ed. 258

DOCUMENTAZIONE FOTOGRAFICA





ANALISI DELLO STATO DI FATTO

1. TIPOLOGIA EDILIZIA

☐ A Baita in assito

☒ B Baita in blokbau

☐ C Casara con parti in legno prevalenti

☐ D Casara con parti in pietra prevalenti

☐ E Edifici abitativi con tipologia non tradizionale

☒ F Edifici parziali con tipologia originaria riconoscibile

☐ G Altre tipologie:

2. SITUAZIONE CATASTALE

☒ edificio presente nella mappa del 1858

☐ edificio presente nella mappa del 1938

☐ edificio presente nelle mappe successive al 1938

☐ edificio attualmente non accatastato

3. TIPOLOGIA FUNZIONALE

☒ Baita da mont o tiesa con funzione esclusivamente rurale/agricola

☐ Cara o ciasàa con funzione rurale e parte abitativa stagionale

☐ Altre funzioni: stalla, deposito connessi alla malga

4. USO ATTUALE

☒ Rurale/Agricolo

☐ Abitativo non permanente

☐ Altri usi:

5. GRADO DI UTILIZZO

☐ Continuativo

☐ Stagionale

☐ Saltuario

☒ Abbandonato

6. CARATTERISTICHE DELL'EDIFICIO

☐ struttura in legno in assito☐ struttura principale in pietra☐ struttura mista assito/blokbau☐ basamento in pietra/sasso☐ struttura perimetrale parziale in sasso☐ finitura intonaco "raso sasso"☐ parti in legno al naturale☒ struttura del tetto con trave di colmo☒ manto di copertura in scandole/scandoloni☐ manto di copertura in tegole☐ presenza di abbaini☐ poggioli☐ scale esterne☐ pannelli solari☐ scuretti esterni in legno☐ griglie in ferro sulle finestre

☒ struttura in legno a blokbau☐ struttura principale in mattoni☐ struttura mista pietra/legno☐ basamento in mattoni☐ struttura perimetrale parziale in legno☐ finitura intonaco "civile"☐ struttura in legno verniciata☐ struttura del tetto a capriate☐ manto di copertura in lamiera☐ presenza di superfetazioni☐ presenza di velux☐ terrazze (anche raso suolo)☐ camini☐ parabole e antenne varie☐ serramenti esterni in PVC/alluminio

7. TIPO DI INTERVENTI SUBITI

☒ Edificio originale o ristrutturato nel rispetto della tipologia costruttiva e dei materiali originari

☐ Edificio modificato leggermente: interventi sulle finiture delle facciate, materiali dei serramenti, manto di copertura; apertura limitata di fori

☐ Edificio trasformato con interventi su elementi parziali quali tetto e facciate; apertura di nuovi fori

☐ Edificio alterato, ricostruito o costruito ex novo secondo tipologie estranee alla tradizione locale

8. STATO CONSERVAZIONE

☐ Buono: edifici recentemente rinnovati e che denotano una costante manutenzione ordinaria;

☐ Discreto: necessita di interventi su parti di edificio, riproponendo alcuni elementi architettonici con materiali e tecniche costruttive tradizionali, Interventi di tipo conservativo;

☐ Cattivo: edificio originale: necessita di interventi sull'intera struttura di tipo ricostruttivo

☒ Cattivo: edificio non tradizionale che necessiterebbe di interventi di riqualificazione generale da ricondurre alle tipologie caratteristiche della tradizione locale

9. PERTINENZE

☒ a verde aperto

☐ a verde recintato

☐ presenza di manufatto di servizio (deposito attrezzi, legnaia,...)

10. RETI TECNOLOGICHE

Acqua:

☐ Rete potabile

☐ Vasca accumulo

☐ Sorgente

☒ Non rilevabile

Acque Reflue:

☐ Rete fognaria

☐ Vasca imhoff

☐ Vasca a tenuta

☒ Non rilevabile

Energia elettrica:

☐ Rete

☐ Autoproduzione

☒ Non rilevabile

11. VIABILITA'

accesso all'Edificio

☐ direttamente dalla strada comunale

☒ da sentiero

☐ da strada forestale

☐ interpoderale

☐ assente

MISURE PRINCIPALI

PIANTA

SEZIONE

PREVISIONE

1. TIPOLOGIE DI INTERVENTO

☐ Manutenzione ordinaria

☐ Restauro

☐ Ristrutturazione edilizia

☒ Abitativa non permanente (stagionale)

☐ Altri usi:

☐ Manutenzione straordinaria

☐ Risanamento conservativo

☒ Recupero edilizio

2. DESTINAZIONE D'USO AMMESSA

☐ Rurale/Agricola

☒ Abitativa non permanente (stagionale)

☐ Altri usi:

3. AMPLIAMENTI

☐ non è ammesso alcun ampliamento

☒ interventi necessari al soddisfacimento dei requisiti minimi igienico-sanitari connessi con il cambio di destinazione d'uso e per interventi di consolidamento e recupero strutturale.

☐ ulteriori ampliamenti e/o sopraelevazioni: come definito nelle indicazioni progettuali

4. NUOVI FORI

☐ non è ammessa apertura di nuovi fori

☒ interventi necessari al soddisfacimento dei requisiti minimi di aero-illuminazione nel caso sia ammesso e richiesto il cambio di destinazione d'uso abitativo non permanente

☐ nuovi fori nel rispetto degli schemi tipologici allegati al prontuario

☐ modifiche sostanziali: come definito nelle indicazioni progettuali

VINCOLI:

CSP: Penalità P1

INDICAZIONI PROGETTUALI





# COMUNE DI CAMPITELLO DI FASSA

## PATRIMONIO EDILIZIO MONTANO

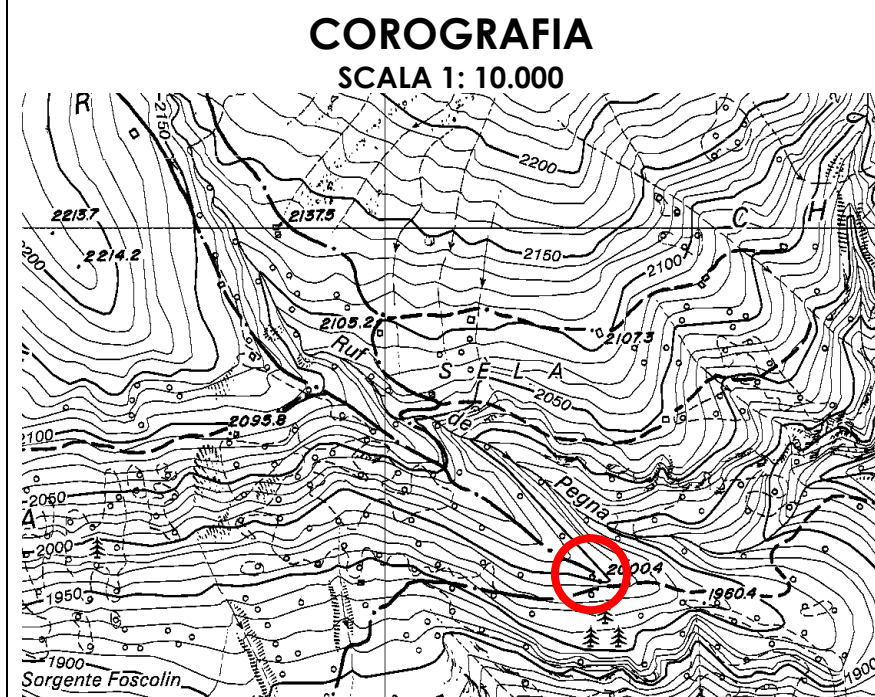
SCHEDA  
P. 97

DATA DEL RILIEVO  
26 luglio 2005  
LOCALITÀ  
Chiarvena

FOGLIO MAPPALE N. 7

PARTICELLA INTERESSATA  
P.ed. 632

### DOCUMENTAZIONE FOTOGRAFICA





ANALISI DELLO STATO DI FATTO

11. TIPOLOGIA EDILIZIA

☒ A

Baita in assito

☐ B

Baita in blokbau

☐ C

Casara con parti in legno prevalenti

☐ D

Casara con parti in pietra prevalenti

☐ E

Edifici abitativi con tipologia non tradizionale

☐ F

Edifici parziali con tipologia originaria riconoscibile

☐ G

Altre tipologie:

2. SITUAZIONE CATASTALE

☐ edificio presente nella mappa del 1858

☐ edificio presente nella mappa del 1938

☒ edificio presente nelle mappe successive al 1938

☐ edificio attualmente non accatastato

3. TIPOLOGIA FUNZIONALE

☒ Baita da mont o tiesa con funzione esclusivamente rurale/agricola

☐ Cara o ciasàa con funzione rurale e parte abitativa stagionale

☐ Altre funzioni: stalla, deposito connessi alla malga

4. USO ATTUALE

☒ Rurale/Agricolo

☐ Abitativo non permanente

☐ Altri usi:

5. GRADO DI UTILIZZO

☐ Continuativo

☒ Stagionale

☐ Saltuario

☐ Abbandonato

6. CARATTERISTICHE DELL'EDIFICIO

☒ struttura in legno in assito

☐ struttura principale in pietra

☐ struttura mista assito/blokbau

☐ basamento in pietra/sasso

☐ struttura perimetrale parziale in sasso

☐ finitura intonaco "raso sasso"

☐ parti in legno al naturale

☒ struttura del tetto con trave di colmo

☐ manto di copertura in scandole/scandoloni

☐ manto di copertura in tegole

☐ presenza di abbaini

☐ poggioli

☐ scale esterne

☐ pannelli solari

☐ scuretti esterni in legno

☐ griglie in ferro sulle finestre

☐ struttura in legno a blokbau

☐ struttura principale in mattoni

☐ struttura mista pietra/legno

☐ basamento in mattoni

☐ struttura perimetrale parziale in legno

☐ finitura intonaco "civile"

☐ struttura in legno verniciata

☐ struttura del tetto a capriate

☒ manto di copertura in lamiera

☐ presenza di superfetazioni

☐ presenza di velux

☐ terrazze (anche raso suolo)

☐ camini

☐ parabole e antenne varie

☐ serramenti esterni in PVC/alluminio

7. TIPO DI INTERVENTI SUBITI

☐ Edificio originale o ristrutturato nel rispetto della tipologia costruttiva e dei materiali originari

☒ Edificio modificato leggermente: interventi sulle finiture delle facciate, materiali dei serramenti, manto di copertura; apertura limitata di fori

☐ Edificio trasformato con interventi su elementi parziali quali tetto e facciate; apertura di nuovi fori

☐ Edificio alterato, ricostruito o costruito ex novo secondo tipologie estranee alla tradizione locale

8. STATO CONSERVAZIONE

☐ Buono: edifici recentemente rinnovati e che denotano una costante manutenzione ordinaria;

☒ Discreto: necessita di interventi su parti di edificio, riproponendo alcuni elementi architettonici con materiali e tecniche costruttive tradizionali, Interventi di tipo conservativo;

☐ Cattivo: edificio originale: necessita di interventi sull'intera struttura di tipo ricostruttivo

☐ Cattivo: edificio non tradizionale che necessiterebbe di interventi di riqualificazione generale da ricondurre alle tipologie caratteristiche della tradizione locale

9. PERTINENZE

☒ a verde aperto

☐ a verde recintato

☐ presenza di manufatto di servizio (deposito attrezzi, legnaia,...)

10. RETI TECNOLOGICHE

Acqua:

☐ Rete potabile

☐ Vasca accumulo

☐ Sorgente

☒ Non rilevabile

Acque Reflue:

☐ Rete fognaria

☐ Vasca imhoff

☐ Vasca a tenuta

☒ Non rilevabile

Energia elettrica:

☐ Rete

☐ Autoproduzione

☒ Non rilevabile

11. VIABILITA'

accesso all'Edificio

☐ direttamente dalla strada comunale

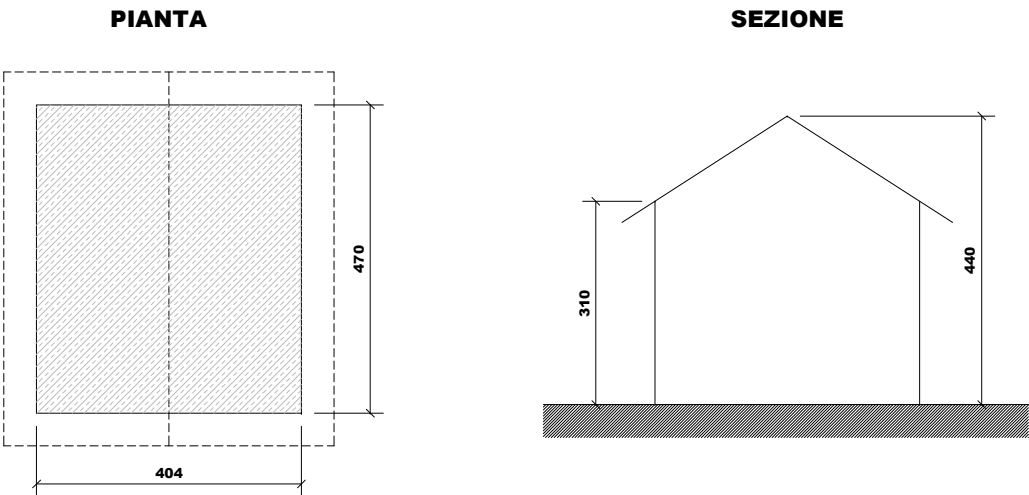
☐ da sentiero

☐ assente

☒ da strada forestale

☐ interpoderale

MISURE PRINCIPALI



PREVISIONE

1. TIPOLOGIE DI INTERVENTO

☐ Manutenzione ordinaria

☐ Restauro

☒ Ristrutturazione edilizia

☐ Altri usi:

☐ Manutenzione straordinaria

☐ Risanamento conservativo

☐ Recupero edilizio

2. DESTINAZIONE D'USO AMMESSA

☐ Rurale/Agricola

☒ Abitativa non permanente (stagionale)

3. AMPLIAMENTI

☐ non è ammesso alcun ampliamento

☒ interventi necessari al soddisfacimento dei requisiti minimi igienico-sanitari connessi con il cambio di destinazione d'uso e per interventi di consolidamento e recupero strutturale.

☐ ulteriori ampliamenti e/o sopraelevazioni: come definito nelle indicazioni progettuali

4. NUOVI FORI

☐ non è ammessa apertura di nuovi fori

☒ interventi necessari al soddisfacimento dei requisiti minimi di aero-illuminazione nel caso sia ammesso e richiesto il cambio di destinazione d'uso abitativo non permanente

☐ nuovi fori nel rispetto degli schemi tipologici allegati al prontuario

☐ modifiche sostanziali: come definito nelle indicazioni progettuali

VINCOLO:

CSP: Penalità P1

INDICAZIONI PROGETTUALI





# COMUNE DI CAMPITELLO DI FASSA

## PATRIMONIO EDILIZIO MONTANO

SCHEDA  
P. 100

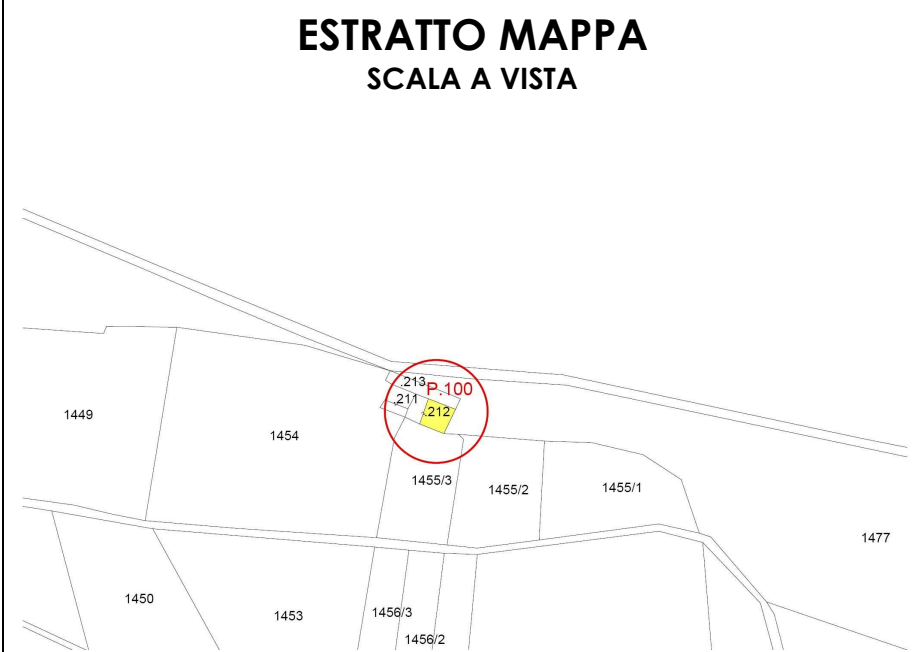
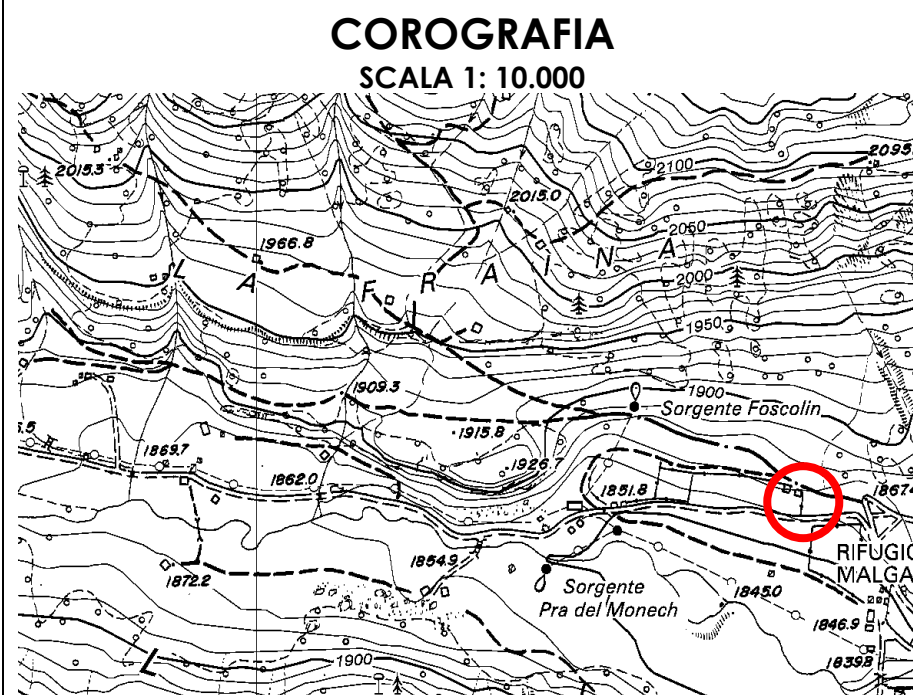
DATA DEL RILIEVO  
16 giugno 2005

LOCALITÀ  
Val Duron

FOGLIO MAPPALE N. 7

PARTICELLA INTERESSATA  
P.ed. 212

### DOCUMENTAZIONE FOTOGRAFICA





ANALISI DELLO STATO DI FATTO

1. TIPOLOGIA EDILIZIA

☐ A Baita in assito

☐ B Baita in blokbau

☒ C Casara con parti in legno prevalenti

☐ D Casara con parti in pietra prevalenti

☐ E Edifici abitativi con tipologia non tradizionale

☐ F Edifici parziali con tipologia originaria riconoscibile

☐ G Altre tipologie:
2. SITUAZIONE CATASTALE

☒ edificio presente nella mappa del 1858

☐ edificio presente nella mappa del 1938

☐ edificio presente nelle mappe successive al 1938

☐ edificio attualmente non accatastato
3. TIPOLOGIA FUNZIONALE

☐ Baita da mont o tiesa con funzione esclusivamente rurale/agricola

☒ Cara o ciasàa con funzione rurale e parte abitativa stagionale

☐ Altre funzioni: stalla, deposito connessi alla malga
4. USO ATTUALE

☐ Rurale/Agricolo

☒ Abitativo non permanente

☐ Altri usi:
5. GRADO DI UTILIZZO

☐ Continuativo

☒ Stagionale

☐ Saltuario

☐ Abbandonato
6. CARATTERISTICHE DELL'EDIFICIO

☐ struttura in legno in assito☐ struttura principale in pietra☒ struttura mista assito/blokbau☐ basamento in pietra/sasso☒ struttura perimetrale parziale in sasso☒ finitura intonaco "raso sasso"☒ parti in legno al naturale☒ struttura del tetto con trave di colmo☒ manto di copertura in scandole/scandoloni☐ manto di copertura in tegole☐ presenza di abbaini☒ poggioli☒ scale esterne☒ pannelli solari☒ scuretti esterni in legno☐ griglie in ferro sulle finestre

☐ struttura in legno a blokbau☐ struttura principale in mattoni☒ struttura mista pietra/legno☐ basamento in mattoni☐ struttura perimetrale parziale in legno☐ finitura intonaco "civile"☐ struttura in legno verniciata☐ struttura del tetto a capriate☐ manto di copertura in lamiera☒ presenza di superfetazioni☐ presenza di velux☐ terrazze (anche raso suolo)☒ camini☐ parabole e antenne varie☐ serramenti esterni in PVC/alluminio

7. TIPO DI INTERVENTI SUBITI

☒ Edificio originale o ristrutturato nel rispetto della tipologia costruttiva e dei materiali originari

☐ Edificio modificato leggermente: interventi sulle finiture delle facciate, materiali dei serramenti, manto di copertura; apertura limitata di fori

☐ Edificio trasformato con interventi su elementi parziali quali tetto e facciate; apertura di nuovi fori

☐ Edificio alterato, ricostruito o costruito ex novo secondo tipologie estranee alla tradizione locale

8. STATO CONSERVAZIONE

☒ Buono: edifici recentemente rinnovati e che denotano una costante manutenzione ordinaria;

☐ Discreto: necessita di interventi su parti di edificio, riproponendo alcuni elementi architettonici con materiali e tecniche costruttive tradizionali, Interventi di tipo conservativo;

☐ Cattivo: edificio originale: necessita di interventi sull'intera struttura di tipo ricostruttivo

☐ Cattivo: edificio non tradizionale che necessiterebbe di interventi ri riqualificazione generale da ricondurre alle tipologie caratteristiche della tradizione locale
9. PERTINENZE

☐ a verde aperto

☒ a verde recintato

☐ presenza di manufatto di servizio (deposito attrezzi, legnaia,...)

10. RETI TECNOLOGICHE

Acqua:

☐ Rete potabile

☐ Vasca accumulo

☐ Sorgente

☒ Non rilevabile

Acque Reflue:

☐ Rete fognaria

☐ Vasca imhoff

☐ Vasca a tenuta

☒ Non rilevabile

Energia elettrica:

☐ Rete

☐ Autoproduzione

☒ Non rilevabile

11. VIABILITA'

accesso all'Edificio

☐ direttamente dalla strada comunale

☐ da sentiero

☐ assente

☒ da strada forestale

☐ interpoderale
- MISURE PRINCIPALI
- PIANTA

SEZIONE

PREVISIONE

1. TIPOLOGIE DI INTERVENTO

☐ Manutenzione ordinaria

☐ Restauro

☐ Ristrutturazione edilizia

☐ Rurale/Agricola

☒ Abitativa non permanente (stagionale)

☐ Altri usi:

☐ Manutenzione straordinaria

☒ Risanamento conservativo

☐ Recupero edilizio
2. DESTINAZIONE D'USO AMMESSA

☒ Abitativa non permanente (stagionale)

☐ Altri usi:
3. AMPLIAMENTI

☐ non è ammesso alcun ampliamento

☒ interventi necessari al soddisfacimento dei requisiti minimi igienico-sanitari connessi con il cambio di destinazione d'uso e per interventi di consolidamento e recupero strutturale.

☐ ulteriori ampliamenti e/o sopraelevazioni: come definito nelle indicazioni progettuali
4. NUOVI FORI

☐ non è ammessa apertura di nuovi fori

☒ interventi necessari al soddisfacimento dei requisiti minimi di aero-illuminazione nel caso sia ammesso e richiesto il cambio di destinazione d'uso abitativo non permanente

☐ nuovi fori nel rispetto degli schemi tipologici allegati al prontuario

☐ modifiche sostanziali: come definito nelle indicazioni progettuali

VINCOLI:  
CSP: Penalità P4/APP

INDICAZIONI PROGETTUALI