

P.E.M. 2022



PIANO REGOLATORE GENERALE DEL COMUNE DI CAMPITELLO DI FASSA

(Provincia di Trento)



COMUN DI CIAMPEDEL

PIANO REGOLATORE GENERALE VARIANTE 2022

PIANO DI RECUPERO DEL PATRIMONIO EDILIZIO MONTANO

SCHEDE DI CATALOGAZIONE DA P.127 A P.150

Settembre 2022 - Adozione preliminare

dott. arch. Remo Zulberti
remozulberti@hotmail.com



Ordine degli Architetti
Pianificatori Paesaggisti e Conservatori
della Provincia di Trento

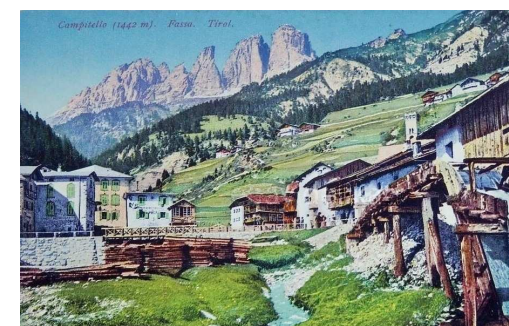
Dott. Architetto
REMO ZULBERTI

692 sez. A ARCHITETTURA



PIANO REGOLATORE GENERALE DEL COMUNE DI CAMPITELLO DI FASSA

(Provincia di Trento)



COMUN DI CIAMPEDEL

**PIANO REGOLATORE GENERALE
VARIANTE 2022**

P.E.M. 2022

**PIANO DI RECUPERO DEL
PATRIMONIO EDILIZIO MONTANO**

SCHEDE DI CATALOGAZIONE

Settembre 2022 - Adozione preliminare

*dott. arch. Remo Zulberti
remozulberti@hotmail.com*



Ordine degli Architetti
Planificatori Paesaggisti e Conservatori
della Provincia di Trento

Dott. Architetto
REMO ZULBERTI

692 sez. A ARCHITETTURA



COMUNE DI CAMPITELLO DI FASSA

PATRIMONIO EDILIZIO MONTANO

SCHEDA
P. 127

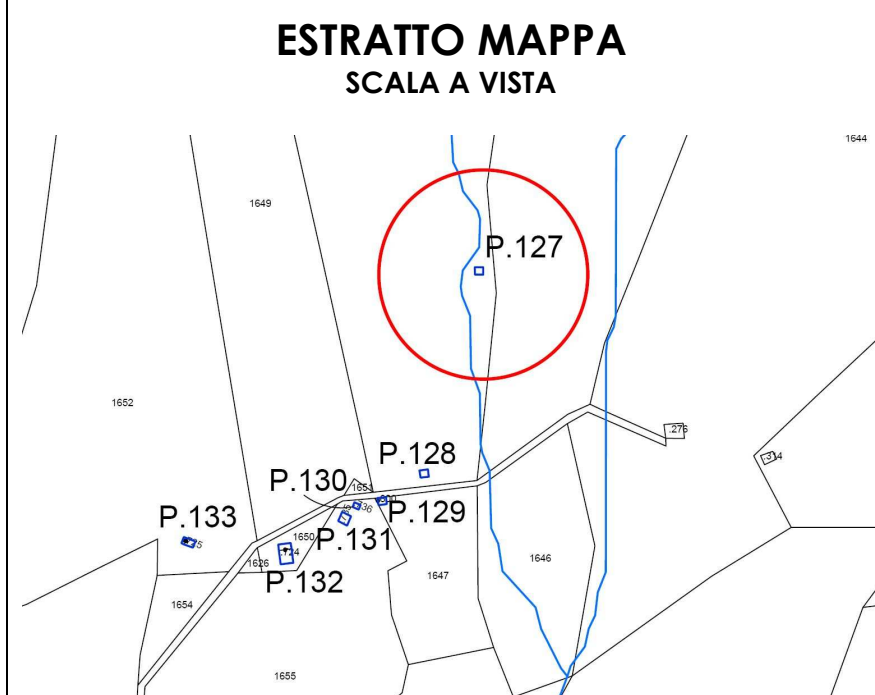
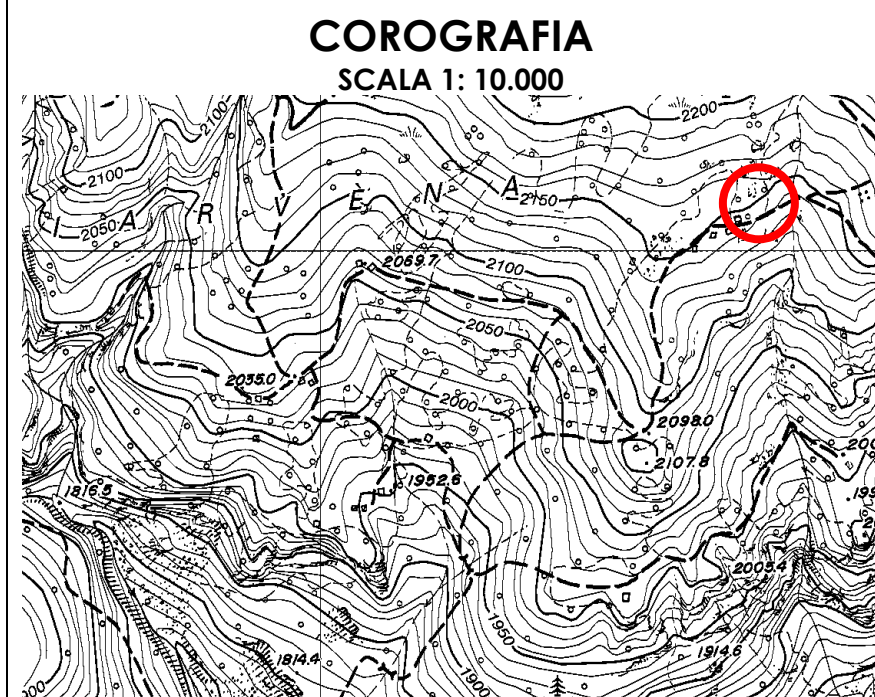
DATA DEL RILIEVO
6 luglio 2005

LOCALITÀ
Chiarvena

FOGLIO MAPPALE N. 8

PARTICELLA INTERESSATA
P.f. 1645 o p.f. 1648

DOCUMENTAZIONE FOTOGRAFICA



ANALISI DELLO STATO DI FATTO

1. TIPOLOGIA EDILIZIA

☐ A Baita in assito

☐ B Baita in blokbau

☐ C Casara con parti in legno prevalenti

☐ D Casara con parti in pietra prevalenti

☐ E Edifici abitativi con tipologia non tradizionale

☒ F Edifici parziali con tipologia originaria riconoscibile

☐ G Altre tipologie:
2. SITUAZIONE CATASTALE

☐ edificio presente nella mappa del 1858

☐ edificio presente nella mappa del 1938

☐ edificio presente nelle mappe successive al 1938

☒ edificio attualmente non accatastato
3. TIPOLOGIA FUNZIONALE

☒ Baita da mont o tiesa con funzione esclusivamente rurale/agricola

☐ Cara o ciasàa con funzione rurale e parte abitativa stagionale

☐ Altre funzioni: stalla, deposito connessi alla malga
4. USO ATTUALE

☐ Rurale/Agricolo

☒ Abitativo non permanente

☐ Altri usi:
5. GRADO DI UTILIZZO

☐ Continuativo

☐ Stagionale

☐ Saltuario

☒ Abbandonato
6. CARATTERISTICHE DELL'EDIFICIO

☒ struttura in legno in assito

☐ struttura principale in pietra

☐ struttura mista assito/blokbau

☒ basamento in pietra/sasso

☐ struttura perimetrale parziale in sasso

☐ finitura intonaco "raso sasso"

☐ parti in legno al naturale

☒ struttura del tetto con trave di colmo

☒ manto di copertura in scandole/scandoloni

☐ manto di copertura in tegole

☐ presenza di abbaini

☐ poggioli

☐ scale esterne

☐ pannelli solari

☐ scuretti esterni in legno

☐ griglie in ferro sulle finestre

☐ struttura in legno a blokbau

☐ struttura principale in mattoni

☐ struttura mista pietra/legno

☐ basamento in mattoni

☐ struttura perimetrale parziale in legno

☐ finitura intonaco "civile"

☐ struttura in legno verniciata

☐ struttura del tetto a capriate

☐ manto di copertura in lamiera

☐ presenza di superfetazioni

☐ presenza di velux

☐ terrazze (anche raso suolo)

☐ camini

☐ parabole e antenne varie

☐ serramenti esterni in PVC/alluminio
7. TIPO DI INTERVENTI SUBITI

☐ Edificio originale o ristrutturato nel rispetto della tipologia costruttiva e dei materiali originari

☒ Edificio modificato leggermente: interventi sulle finiture delle facciate, materiali dei serramenti, manto di copertura; apertura limitata di fori

☐ Edificio trasformato con interventi su elementi parziali quali tetto e facciate; apertura di nuovi fori

☐ Edificio alterato, ricostruito o costruito ex novo secondo tipologie estranee alla tradizione locale
8. STATO CONSERVAZIONE

☐ Buono: edifici recentemente rinnovati e che denotano una costante manutenzione ordinaria;

☐ Discreto: necessita di interventi su parti di edificio, riproponendo alcuni elementi architettonici con materiali e tecniche costruttive tradizionali, Interventi di tipo conservativo;

☐ Cattivo: edificio originale: necessita di interventi sull'intera struttura di tipo ricostruttivo

☒ Cattivo: edificio non tradizionale che necessiterebbe di interventi di riqualificazione generale da ricondurre alle tipologie caratteristiche della tradizione locale

9. PERTINENZE

☒ a verde aperto

☐ a verde recintato

☐ presenza di manufatto di servizio (deposito attrezzi, legnaia,...)
10. RETI TECNOLOGICHE

Acqua:

☐ Rete potabile

☐ Vasca accumulo

☐ Sorgente

☒ Non rilevabile

Acque Reflue:

☐ Rete fognaria

☐ Vasca imhoff

☐ Vasca a tenuta

☒ Non rilevabile

Energia elettrica:

☐ Rete

☐ Autoproduzione

☒ Non rilevabile
11. VIABILITA'

accesso all'Edificio

☐ direttamente dalla strada comunale

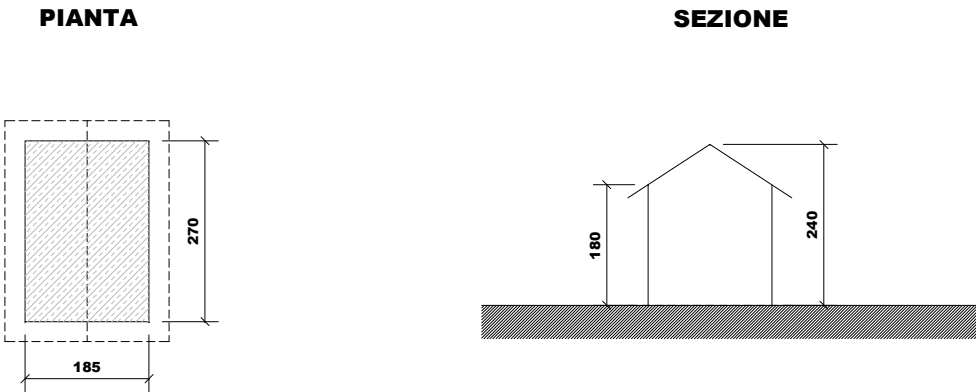
☒ da sentiero

☐ da strada forestale

☐ interpoderale

☐ assente

MISURE PRINCIPALI



PREVISIONE

1. TIPOLOGIE DI INTERVENTO

☐ Manutenzione ordinaria

☐ Restauro

☐ Ristrutturazione edilizia

☒ Manutenzione straordinaria

☐ Risanamento conservativo

☒ Recupero edilizio
2. DESTINAZIONE D'USO AMMESSA

☒ Rurale/Agricola

☐ Abitativa non permanente (stagionale)

☐ Altri usi: esercizio pubblico
3. AMPLIAMENTI

☒ non è ammesso alcun ampliamento

☐ interventi necessari al soddisfacimento dei requisiti minimi igienico-sanitari connessi con il cambio di destinazione d'uso e per interventi di consolidamento e recupero strutturale.

☐ ulteriori ampliamenti e/o sopraelevazioni: come definito nelle indicazioni progettuali
4. NUOVI FORI

☒ non è ammessa apertura di nuovi fori

☐ interventi necessari al soddisfacimento dei requisiti minimi di aero-illuminazione nel caso sia ammesso e richiesto il cambio di destinazione d'uso abitativo non permanente

☐ nuovi fori nel rispetto degli schemi tipologici allegati al prontuario

☐ modifiche sostanziali: come definito nelle indicazioni progettuali

VINCOLI:

CSP: Penalità APP

INDICAZIONI PROGETTUALI

Atteso il frazionamento per definire l'esatta collocazione



**COMUNE DI CAMPITELLO DI
FASSA**
PATRIMONIO EDILIZIO MONTANO

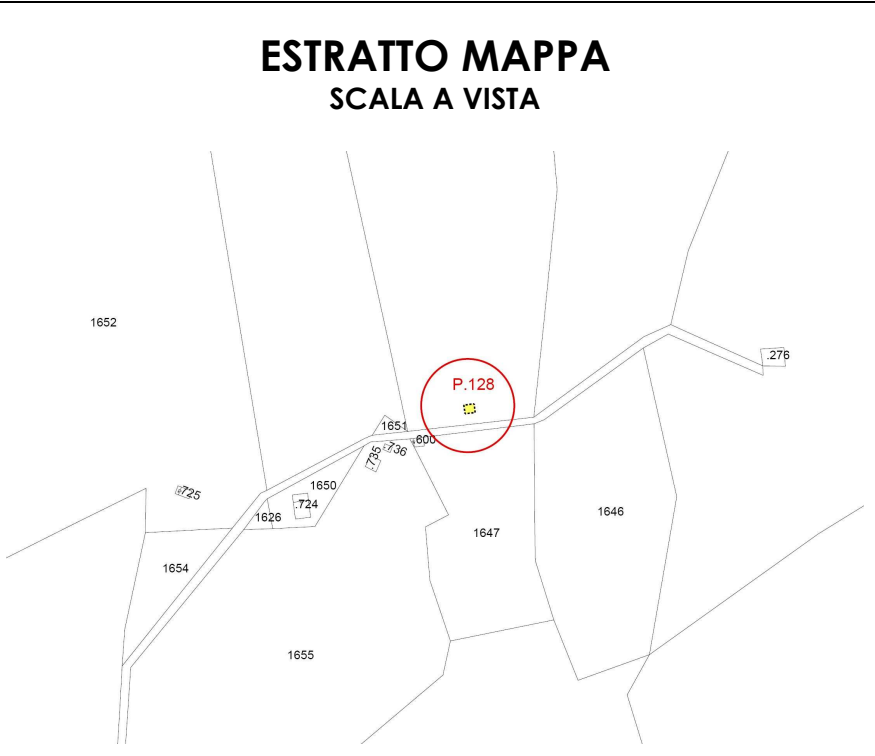
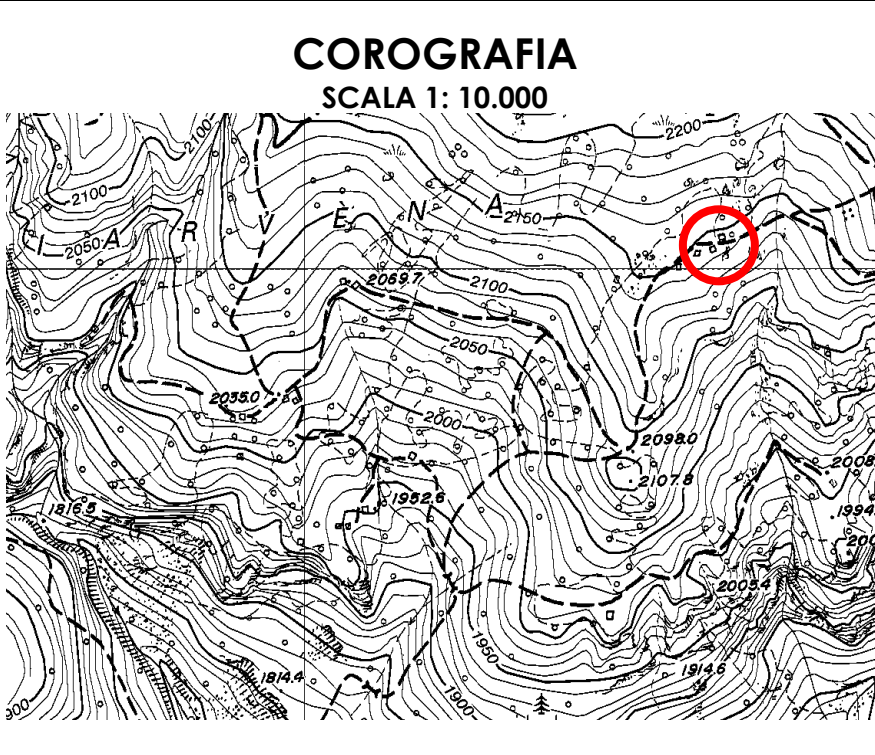
**SCHEDA
P. 128**

DATA DEL RILIEVO
6 luglio 2005
LOCALITÀ
Chiarvena

FOGLIO MAPPALE N. 8

PARTICELLA INTERESSATA
P.f. 1648

DOCUMENTAZIONE FOTOGRAFICA



ANALISI DELLO STATO DI FATTO

1. TIPOLOGIA EDILIZIA

☐ A Baita in assito

☐ B Baita in blokbau

☐ C Casara con parti in legno prevalenti

☐ D Casara con parti in pietra prevalenti

☐ E Edifici abitativi con tipologia non tradizionale

☒ F Edifici parziali con tipologia originaria riconoscibile

☐ G Altre tipologie:
2. SITUAZIONE CATASTALE

☐ edificio presente nella mappa del 1858

☐ edificio presente nella mappa del 1938

☐ edificio presente nelle mappe successive al 1938

☒ edificio attualmente non accatastato
3. TIPOLOGIA FUNZIONALE

☒ Baita da mont o tiesa con funzione esclusivamente rurale/agricola

☐ Cara o ciasaa con funzione rurale e parte abitativa stagionale

☐ Altre funzioni: stalla, deposito connessi alla malga
4. USO ATTUALE

☐ Rurale/Agricolo

☒ Abitativo non permanente

☐ Altri usi:
5. GRADO DI UTILIZZO

☐ Continuativo

☐ Stagionale

☐ Saltuario

☒ Abbandonato
6. CARATTERISTICHE DELL'EDIFICIO

☐ struttura in legno in assito☒ struttura in legno a blokbau

☐ struttura principale in pietra☐ struttura principale in mattoni

☐ struttura mista assito/blokbau☐ struttura mista pietra/legno

☒ basamento in pietra/sasso☐ basamento in mattoni

☐ struttura perimetrale parziale in sasso☐ struttura perimetrale parziale in legno

☐ finitura intonaco "raso sasso"☐ finitura intonaco "civile"

☐ parti in legno al naturale☐ struttura in legno verniciata

☒ struttura del tetto con trave di colmo☐ struttura del tetto a capriate

☒ manto di copertura in scandole/scandoloni☐ manto di copertura in lamiera

☐ manto di copertura in tegole☐ presenza di superfetazioni

☐ presenza di abbaini☐ presenza di velux

☐ poggioli☐ terrazze (anche raso suolo)

☐ scale esterne☐ camini

☐ pannelli solari☐ parabole e antenne varie

☐ scuretti esterni in legno☐ serramenti esterni in PVC/alluminio

☐ griglie in ferro sulle finestre

7. TIPO DI INTERVENTI SUBITI

☒ Edificio originale o ristrutturato nel rispetto della tipologia costruttiva e dei materiali originari

☐ Edificio modificato leggermente: interventi sulle finiture delle facciate, materiali dei serramenti, manto di copertura; apertura limitata di fori

☐ Edificio trasformato con interventi su elementi parziali quali tetto e facciate; apertura di nuovi fori

☐ Edificio alterato, ricostruito o costruito ex novo secondo tipologie estranee alla tradizione locale

8. STATO CONSERVAZIONE

☐ Buono: edifici recentemente rinnovati e che denotano una costante manutenzione ordinaria;

☐ Discreto: necessita di interventi su parti di edificio, riproponendo alcuni elementi architettonici con materiali e tecniche costruttive tradizionali, Interventi di tipo conservativo;

☐ Cattivo: edificio originale: necessita di interventi sull'intera struttura di tipo ricostruttivo

☒ Cattivo: edificio non tradizionale che necessiterebbe di interventi ri riqualificazione generale da ricondurre alle tipologie caratteristiche della tradizione locale
9. PERTINENZE

☒ a verde aperto

☐ a verde recintato

☐ presenza di manufatto di servizio (deposito attrezzi, legnaia,...)

10. RETI TECNOLOGICHE

Acqua:

☐ Rete potabile

☐ Vasca accumulo

☐ Sorgente

☒ Non rilevabile

Acque Reflue:

☐ Rete fognaria

☐ Vasca imhoff

☐ Vasca a tenuta

☒ Non rilevabile

Energia elettrica:

☐ Rete

☐ Autoproduzione

☒ Non rilevabile

11. VIABILITA'

accesso all'Edificio

☐ direttamente dalla strada comunale

☒ da sentiero

☐ da strada forestale

☐ interpoderale
- MISURE PRINCIPALI
- PIANTA

SEZIONE
- PREVISIONE
1. TIPOLOGIE DI INTERVENTO

☐ Manutenzione ordinaria

☐ Restauro

☐ Ristrutturazione edilizia

☒ Manutenzione straordinaria

☐ Risanamento conservativo

☒ Recupero edilizio

2. DESTINAZIONE D'USO AMMESSA

☒ Rurale/Agricola

☐ Abitativa non permanente (stagionale)

☐ Altri usi: esercizio pubblico

3. AMPLIAMENTI

☒ non è ammesso alcun ampliamento

☐ interventi necessari al soddisfacimento dei requisiti minimi igienico-sanitari connessi con il cambio di destinazione d'uso e per interventi di consolidamento e recupero strutturale.

☐ ulteriori ampliamenti e/o sopraelevazioni: come definito nelle indicazioni progettuali

4. NUOVI FORI

☒ non è ammessa apertura di nuovi fori

☐ interventi necessari al soddisfacimento dei requisiti minimi di aero-illuminazione nel caso sia ammesso e richiesto il cambio di destinazione d'uso abitativo non permanente

☐ nuovi fori nel rispetto degli schemi tipologici allegati al prontuario

☐ modifiche sostanziali: come definito nelle indicazioni progettuali
- VINCOLI:
- CSP: Penalità P1
- INDICAZIONI PROGETTUALI



**COMUNE DI CAMPITELLO DI
FASSA**
PATRIMONIO EDILIZIO MONTANO

**SCHEDA
P. 129**

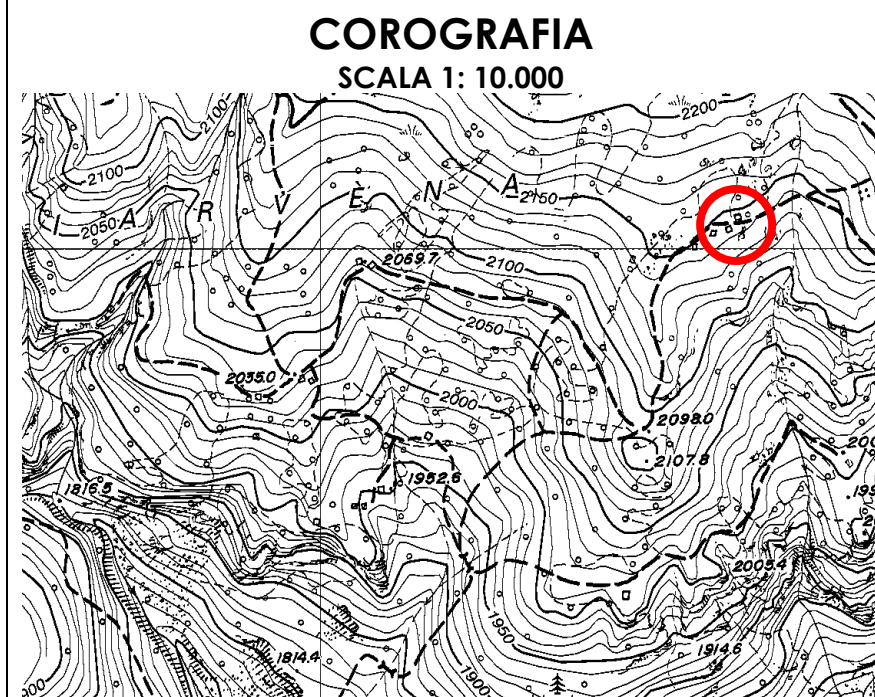
DATA DEL RILIEVO
6 luglio 2005

LOCALITÀ
Chiarvena

FOGLIO MAPPALE N. 8

PARTICELLA INTERESSATA
P.ed. 600

DOCUMENTAZIONE FOTOGRAFICA



ANALISI DELLO STATO DI FATTO

1. TIPOLOGIA EDILIZIA

☐ A Baita in assito

☒ B Baita in blokbau

☐ C Casara con parti in legno prevalenti

☐ D Casara con parti in pietra prevalenti

☐ E Edifici abitativi con tipologia non tradizionale

☐ F Edifici parziali con tipologia originaria riconoscibile

☐ G Altre tipologie:
2. SITUAZIONE CATASTALE

☐ edificio presente nella mappa del 1858

☐ edificio presente nella mappa del 1938

☒ edificio presente nelle mappe successive al 1938

☐ edificio attualmente non accatastato
3. TIPOLOGIA FUNZIONALE

☒ Baita da mont o tiesa con funzione esclusivamente rurale/agricola

☐ Cara o ciasàa con funzione rurale e parte abitativa stagionale

☐ Altre funzioni: stalla, deposito connessi alla malga
4. USO ATTUALE

☒ Rurale/Agricolo

☐ Abitativo non permanente

☐ Altri usi:
5. GRADO DI UTILIZZO

☐ Continuativo

☒ Stagionale

☐ Saltuario

☐ Abbandonato
6. CARATTERISTICHE DELL'EDIFICIO

☐ struttura in legno in assito☐ struttura principale in pietra☐ struttura mista assito/blokbau☒ basamento in pietra/sasso☐ struttura perimetrale parziale in sasso☐ finitura intonaco "raso sasso"☐ parti in legno al naturale☒ struttura del tetto con trave di colmo☒ manto di copertura in scandole/scandoloni☐ manto di copertura in tegole☐ presenza di abbaini☐ poggioli☐ scale esterne☐ pannelli solari☐ scuretti esterni in legno☐ griglie in ferro sulle finestre

☒ struttura in legno a blokbau☐ struttura principale in mattoni☐ struttura mista pietra/legno☐ basamento in mattoni☐ struttura perimetrale parziale in legno☐ finitura intonaco "civile"☐ struttura in legno verniciata☐ struttura del tetto a capriate☐ manto di copertura in lamiera☐ presenza di superfetazioni☐ presenza di velux☐ terrazze (anche raso suolo)☐ camini☐ parabole e antenne varie☐ serramenti esterni in PVC/alluminio
7. TIPO DI INTERVENTI SUBITI

☒ Edificio originale o ristrutturato nel rispetto della tipologia costruttiva e dei materiali originari

☐ Edificio modificato leggermente: interventi sulle finiture delle facciate, materiali dei serramenti, manto di copertura; apertura limitata di fori

☐ Edificio trasformato con interventi su elementi parziali quali tetto e facciate; apertura di nuovi fori

☐ Edificio alterato, ricostruito o costruito ex novo secondo tipologie estranee alla tradizione locale
8. STATO CONSERVAZIONE

☐ Buono: edifici recentemente rinnovati e che denotano una costante manutenzione ordinaria;

☐ Discreto: necessita di interventi su parti di edificio, riproponendo alcuni elementi architettonici con materiali e tecniche costruttive tradizionali, Interventi di tipo conservativo;

☐ Cattivo: edificio originale: necessita di interventi sull'intera struttura di tipo ricostruttivo

☒ Cattivo: edificio non tradizionale che necessiterebbe di interventi ri riqualificazione generale da ricondurre alle tipologie caratteristiche della tradizione locale

9. PERTINENZE

☒ a verde aperto

☐ a verde recintato

☐ presenza di manufatto di servizio (deposito attrezzi, legnaia,...)
10. RETI TECNOLOGICHE

Acqua:

☐ Rete potabile

☐ Vasca accumulo

☐ Sorgente

☒ Non rilevabile

Acque Reflue:

☐ Rete fognaria

☐ Vasca imhoff

☐ Vasca a tenuta

☒ Non rilevabile

Energia elettrica:

☐ Rete

☐ Autoproduzione

☒ Non rilevabile
11. VIABILITA'

accesso all'Edificio

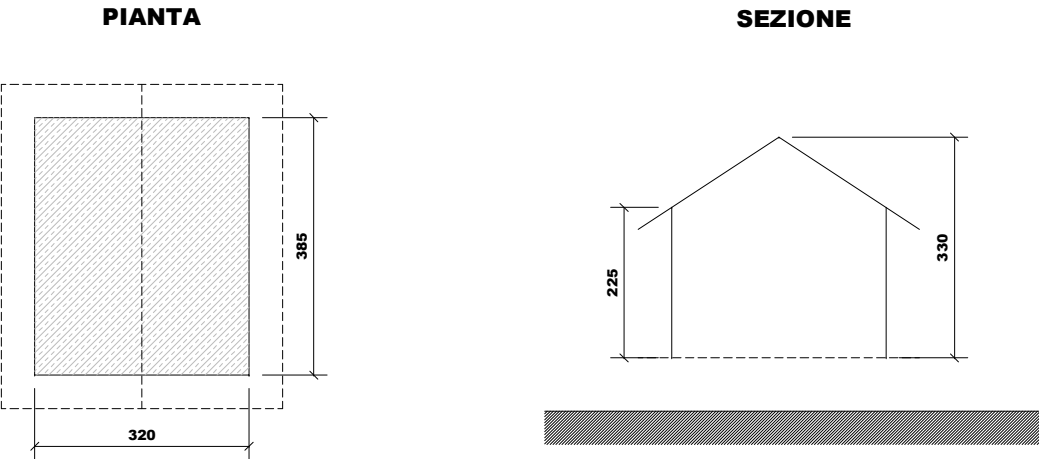
☐ direttamente dalla strada comunale

☒ da sentiero

☐ da strada forestale

☐ interpoderale

MISURE PRINCIPALI



PREVISIONE

1. TIPOLOGIE DI INTERVENTO

☐ Manutenzione ordinaria

☐ Restauro

☒ Ristrutturazione edilizia

☐ Manutenzione straordinaria

☐ Risanamento conservativo

☐ Recupero edilizio
2. DESTINAZIONE D'USO AMMESSA

☐ Rurale/Agricola

☒ Abitativa non permanente (stagionale)

☐ Altri usi: esercizio pubblico
3. AMPLIAMENTI

☐ non è ammesso alcun ampliamento

☒ interventi necessari al soddisfacimento dei requisiti minimi igienico-sanitari connessi con il cambio di destinazione d'uso e per interventi di consolidamento e recupero strutturale.

☐ ulteriori ampliamenti e/o sopraelevazioni: come definito nelle indicazioni progettuali
4. NUOVI FORI

☐ non è ammessa apertura di nuovi fori

☒ interventi necessari al soddisfacimento dei requisiti minimi di aero-illuminazione nel caso sia ammesso e richiesto il cambio di destinazione d'uso abitativo non permanente

☐ nuovi fori nel rispetto degli schemi tipologici allegati al prontuario

☐ modifiche sostanziali: come definito nelle indicazioni progettuali

VINCOLI:

CSP: Penalità P1

INDICAZIONI PROGETTUALI



**COMUNE DI CAMPITELLO DI
FASSA**
PATRIMONIO EDILIZIO MONTANO

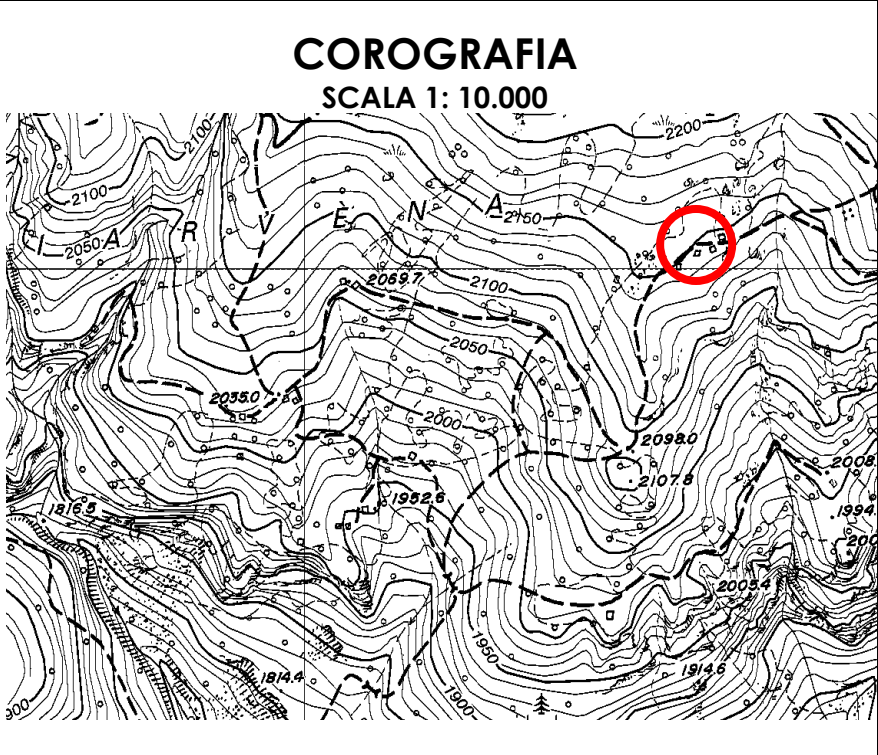
**SCHEDA
P. 130**

DATA DEL RILIEVO
6 luglio 2005
LOCALITÀ
Chiarvena

FOGLIO MAPPALE N. 8

PARTICELLA INTERESSATA
P.ed. 736

DOCUMENTAZIONE FOTOGRAFICA



ANALISI DELLO STATO DI FATTO

1. TIPOLOGIA EDILIZIA

☒ A Baita in assito

☐ B Baita in blokbau

☐ C Casara con parti in legno prevalenti

☐ D Casara con parti in pietra prevalenti

☐ E Edifici abitativi con tipologia non tradizionale

☐ F Edifici parziali con tipologia originaria riconoscibile

☐ G Altre tipologie:
2. SITUAZIONE CATASTALE

☐ edificio presente nella mappa del 1858

☐ edificio presente nella mappa del 1938

☐ edificio presente nelle mappe successive al 1938

☒ edificio attualmente non accatastato
3. TIPOLOGIA FUNZIONALE

☒ Baita da mont o tiesa con funzione esclusivamente rurale/agricola

☐ Cara o ciasàa con funzione rurale e parte abitativa stagionale

☐ Altre funzioni: stalla, deposito connessi alla malga
4. USO ATTUALE

☒ Rurale/Agricolo

☐ Abitativo non permanente

☐ Altri usi:
5. GRADO DI UTILIZZO

☐ Continuativo

☒ Stagionale

☐ Saltuario

☐ Abbandonato
6. CARATTERISTICHE DELL'EDIFICIO

☒ struttura in legno in assito

☐ struttura principale in pietra

☐ struttura mista assito/blokbau

☐ basamento in pietra/sasso

☐ struttura perimetrale parziale in sasso

☐ finitura intonaco "raso sasso"

☐ parti in legno al naturale

☒ struttura del tetto con trave di colmo

☐ manto di copertura in scandole/scandoloni

☐ manto di copertura in tegole

☐ presenza di abbaini

☐ poggioli

☐ scale esterne

☐ pannelli solari

☐ scuretti esterni in legno

☐ griglie in ferro sulle finestre

☐ struttura in legno a blokbau

☐ struttura principale in mattoni

☐ struttura mista pietra/legno

☐ basamento in mattoni

☐ struttura perimetrale parziale in legno

☐ finitura intonaco "civile"

☐ struttura in legno verniciata

☐ struttura del tetto a capriate

☒ manto di copertura in lamiera

☐ presenza di superfetazioni

☐ presenza di velux

☐ terrazze (anche raso suolo)

☐ camini

☐ parabole e antenne varie

☐ serramenti esterni in PVC/alluminio

7. TIPO DI INTERVENTI SUBITI

☐ Edificio originale o ristrutturato nel rispetto della tipologia costruttiva e dei materiali originari

☒ Edificio modificato leggermente: interventi sulle finiture delle facciate, materiali dei serramenti, manto di copertura; apertura limitata di fori

☐ Edificio trasformato con interventi su elementi parziali quali tetto e facciate; apertura di nuovi fori

☐ Edificio alterato, ricostruito o costruito ex novo secondo tipologie estranee alla tradizione locale

8. STATO CONSERVAZIONE

☐ Buono: edifici recentemente rinnovati e che denotano una costante manutenzione ordinaria;

☒ Discreto: necessita di interventi su parti di edificio, riproponendo alcuni elementi architettonici con materiali e tecniche costruttive tradizionali, Interventi di tipo conservativo;

☐ Cattivo: edificio originale: necessita di interventi sull'intera struttura di tipo ricostruttivo

☐ Cattivo: edificio non tradizionale che necessiterebbe di interventi ri riqualificazione generale da ricondurre alle tipologie caratteristiche della tradizione locale

9. PERTINENZE

☒ a verde aperto

☐ a verde recintato

☐ presenza di manufatto di servizio (deposito attrezzi, legnaia,...)
10. RETI TECNOLOGICHE

Acqua:

☐ Rete potabile

☐ Vasca accumulo

☐ Sorgente

☒ Non rilevabile

Acque Reflue:

☐ Rete fognaria

☐ Vasca imhoff

☐ Vasca a tenuta

☒ Non rilevabile

Energia elettrica:

☐ Rete

☐ Autoproduzione

☒ Non rilevabile
11. VIABILITA'

accesso all'Edificio

☐ direttamente dalla strada comunale

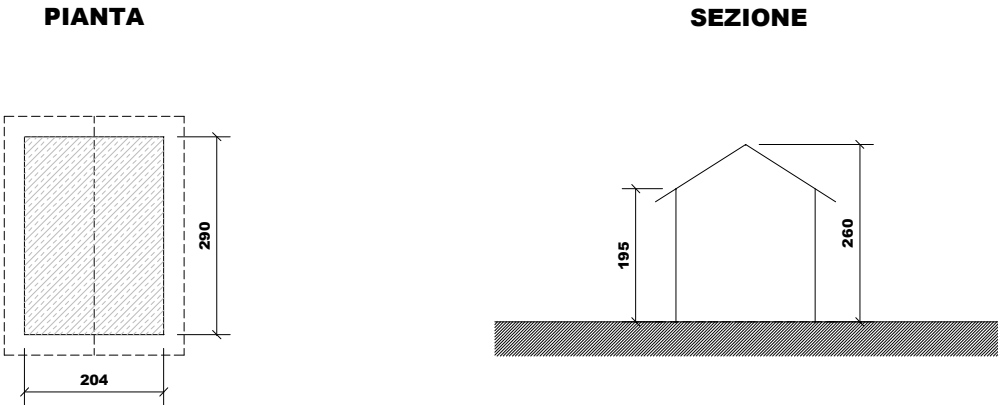
☒ da sentiero

☐ da strada forestale

☐ interpoderale

☐ assente

MISURE PRINCIPALI



PREVISIONE

1. TIPOLOGIE DI INTERVENTO

☐ Manutenzione ordinaria

☐ Restauro

☒ Ristrutturazione edilizia

☐ Manutenzione straordinaria

☐ Risanamento conservativo

☐ Recupero edilizio
2. DESTINAZIONE D'USO AMMESSA

☒ Rurale/Agricola

☐ Abitativa non permanente (stagionale)

☐ Altri usi: esercizio pubblico
3. AMPLIAMENTI

☒ non è ammesso alcun ampliamento

☐ interventi necessari al soddisfacimento dei requisiti minimi igienico-sanitari connessi con il cambio di destinazione d'uso e per interventi di consolidamento e recupero strutturale.

☐ ulteriori ampliamenti e/o sopraelevazioni: come definito nelle indicazioni progettuali
4. NUOVI FORI

☒ non è ammessa apertura di nuovi fori

☐ interventi necessari al soddisfacimento dei requisiti minimi di aero-illuminazione nel caso sia ammesso e richiesto il cambio di destinazione d'uso abitativo non permanente

☐ nuovi fori nel rispetto degli schemi tipologici allegati al prontuario

☐ modifiche sostanziali: come definito nelle indicazioni progettuali

VINCOLI:

CSP: Penalità P1

INDICAZIONI PROGETTUALI



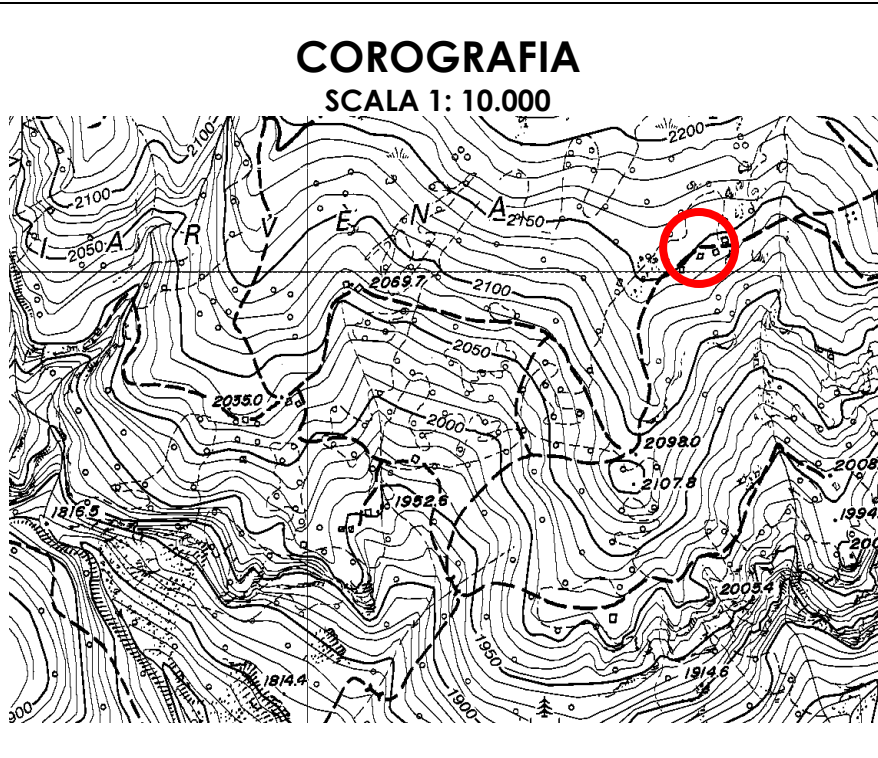
**COMUNE DI CAMPITELLO DI
FASSA**
PATRIMONIO EDILIZIO MONTANO

**SCHEDA
P. 131**

DATA DEL RILIEVO
6 luglio 2005
LOCALITÀ
Chiarvena

FOGLIO MAPPALE N. 8
PARTICELLA INTERESSATA
P.ed. 735

DOCUMENTAZIONE FOTOGRAFICA



EDIFICIO N. 131 - C.C. Campitello

1. TIPOLOGIA EDILIZIA

- ☐ A Baita in assito
- ☒ B Baita in blokbau
- ☐ C Casara con parti in legno prevalenti
- ☐ D Casara con parti in pietra prevalenti
- ☐ E Edifici abitativi con tipologia non tradizionale
- ☐ F Edifici parziali con tipologia originaria riconoscibile
- ☐ G Altre tipologie:

2. SITUAZIONE CATASTALE

- ☐ edificio presente nella mappa del 1858
- ☐ edificio presente nella mappa del 1938
- ☐ edificio presente nelle mappe successive al 1938
- ☒ edificio attualmente non accatastato

3. TIPOLOGIA FUNZIONALE

- ☒ Baita da mont o tiesa con funzione esclusivamente rurale/agricola
- ☐ Cara o ciasaa con funzione rurale e parte abitativa stagionale
- ☐ Altre funzioni: stalla, deposito connessi alla malga

4. USO ATTUALE

- ☒ Rurale/Agricolo
- ☐ Abitativo non permanente
- ☐ Altri usi:

5. GRADO DI UTILIZZO

- ☐ Continuativo
- ☒ Stagionale
- ☐ Saltuario
- ☐ Abbandonato

6. CARATTERISTICHE DELL'EDIFICIO

- | | |
|--|---|
| <input type="checkbox"/> struttura in legno in assito | <input checked="" type="checkbox"/> struttura in legno a blokbau |
| <input type="checkbox"/> struttura principale in pietra | <input type="checkbox"/> struttura principale in mattoni |
| <input type="checkbox"/> struttura mista assito/blokbau | <input type="checkbox"/> struttura mista pietra/legno |
| <input type="checkbox"/> basamento in pietra/sasso | <input type="checkbox"/> basamento in mattoni |
| <input type="checkbox"/> struttura perimetrale parziale in sasso | <input type="checkbox"/> struttura perimetrale parziale in legno |
| <input type="checkbox"/> finitura intonaco "raso sasso" | <input type="checkbox"/> finitura intonaco "civile" |
| <input type="checkbox"/> parti in legno al naturale | <input type="checkbox"/> struttura in legno verniciata |
| <input checked="" type="checkbox"/> struttura del tetto con trave di colmo | <input type="checkbox"/> struttura del tetto a capriate |
| <input type="checkbox"/> manto di copertura in scandole/scandoloni | <input checked="" type="checkbox"/> manto di copertura in lamiera |
| <input type="checkbox"/> manto di copertura in tegole | <input type="checkbox"/> presenza di superfetazioni |
| <input type="checkbox"/> presenza di abbaini | <input type="checkbox"/> presenza di velux |
| <input type="checkbox"/> poggiali | <input type="checkbox"/> terrazze (anche raso suolo) |
| <input type="checkbox"/> scale esterne | <input type="checkbox"/> camini |
| <input type="checkbox"/> pannelli solari | <input type="checkbox"/> parabole e antenne varie |
| <input type="checkbox"/> scuretti esterni in legno | <input type="checkbox"/> serramenti esterni in PVC/alluminio |
| <input type="checkbox"/> griglie in ferro sulle finestre | |

7. TIPO DI INTERVENTI SUBITI

- ☐ Edificio originale o ristrutturato nel rispetto della tipologia costruttiva e dei materiali originari
- ☒ Edificio modificato leggermente: interventi sulle finiture delle facciate, materiali dei serramenti, manto di copertura; apertura limitata di fori
- ☐ Edificio trasformato con interventi su elementi parziali quali tetto e facciate; apertura di nuovi fori
- ☐ Edificio alterato, ricostruito o costruito ex novo secondo tipologie estranee alla tradizione locale

8. STATO CONSERVAZIONE

- ☐ Buono: edifici recentemente rinnovati e che denotano una costante manutenzione ordinaria;
- ☒ Discreto: necessita di interventi su parti di edificio, riproponendo alcuni elementi architettonici con materiali e tecniche costruttive tradizionali, Interventi di tipo conservativo;
- ☐ Cattivo: edificio originale: necessita di interventi sull'intera struttura di tipo ricostruttivo
- ☐ Cattivo: edificio non tradizionale che necessiterebbe di interventi ri riqualificazione generale da ricondurre alle tipologie caratteristiche della tradizione locale

9. PERTINENZE

- ☒ a verde aperto
- ☐ a verde recintato
- ☐ presenza di manufatto di servizio (deposito attrezzi, legnaia,...)

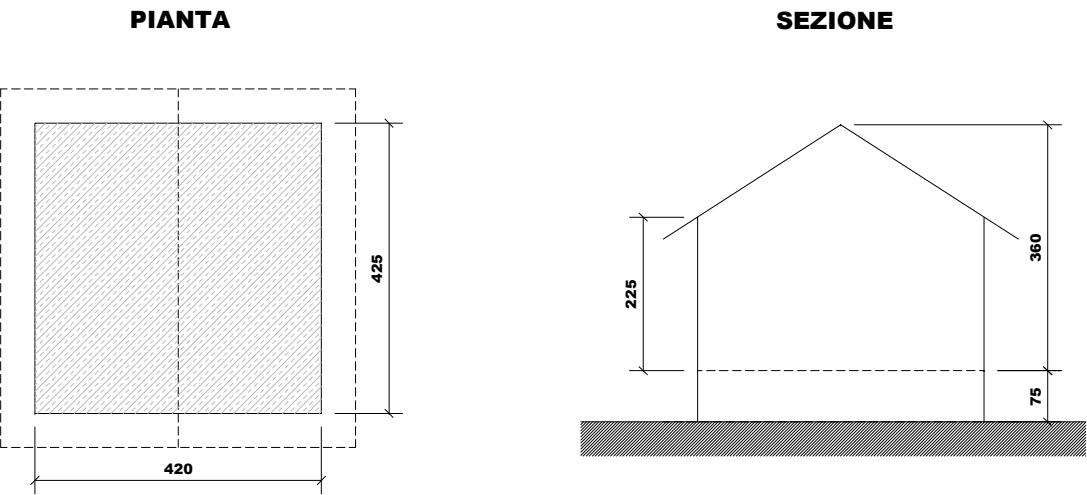
10. RETI TECNOLOGICHE

- | | | |
|--|--|--|
| <u>Acqua:</u> | <u>Acque Reflue:</u> | <u>Energia elettrica:</u> |
| <input type="checkbox"/> Rete potabile | <input type="checkbox"/> Rete fognaria | <input type="checkbox"/> Rete |
| <input type="checkbox"/> Vasca accumulo | <input type="checkbox"/> Vasca imhoff | <input type="checkbox"/> Autoproduzione |
| <input type="checkbox"/> Sorgente | <input type="checkbox"/> Vasca a tenuta | <input checked="" type="checkbox"/> Non rilevabile |
| <input checked="" type="checkbox"/> Non rilevabile | <input checked="" type="checkbox"/> Non rilevabile | |

11. VIABILITA'

- accesso all'Edificio
- ☐ direttamente dalla strada comunale
- ☒ da sentiero
- ☐ da strada forestale
- ☐ assente
- ☐ interpoderale

MISURE PRINCIPALI



PREVISIONE

- | | | |
|-------------------------------|--|---|
| 1. TIPOLOGIE DI INTERVENTO | <input type="checkbox"/> Manutenzione ordinaria | <input type="checkbox"/> Manutenzione straordinaria |
| | <input type="checkbox"/> Restauro | <input type="checkbox"/> Risanamento conservativo |
| | <input checked="" type="checkbox"/> Ristrutturazione edilizia | <input type="checkbox"/> Recupero edilizio |
| 2. DESTINAZIONE D'USO AMMESSA | <input type="checkbox"/> Rurale/Agricola | |
| | <input checked="" type="checkbox"/> Abitativa non permanente (stagionale) | |
| | <input type="checkbox"/> Altri usi: esercizio pubblico | |
| 3. AMPLIAMENTI | <input type="checkbox"/> non è ammesso alcun ampliamento | |
| | <input checked="" type="checkbox"/> interventi necessari al soddisfacimento dei requisiti minimi igienico-sanitari connessi con il cambio di destinazione d'uso e per interventi di consolidamento e recupero strutturale. | |
| | <input type="checkbox"/> ulteriori ampliamenti e/o sopraelevazioni: come definito nelle indicazioni progettuali | |
| 4. NUOVI FORI | <input type="checkbox"/> non è ammessa apertura di nuovi fori | |
| | <input checked="" type="checkbox"/> interventi necessari al soddisfacimento dei requisiti minimi di aero-illuminazione nel caso sia ammesso e richiesto il cambio di destinazione d'uso abitativo non permanente | |
| | <input type="checkbox"/> nuovi fori nel rispetto degli schemi tipologici allegati al prontuario | |
| | <input type="checkbox"/> modifiche sostanziali: come definito nelle indicazioni progettuali | |

VINCOLI:

CSP: Penalità P1

INDICAZIONI PROGETTUALI



**COMUNE DI CAMPITELLO DI
FASSA**
PATRIMONIO EDILIZIO MONTANO

**SCHEDA
P. 132**

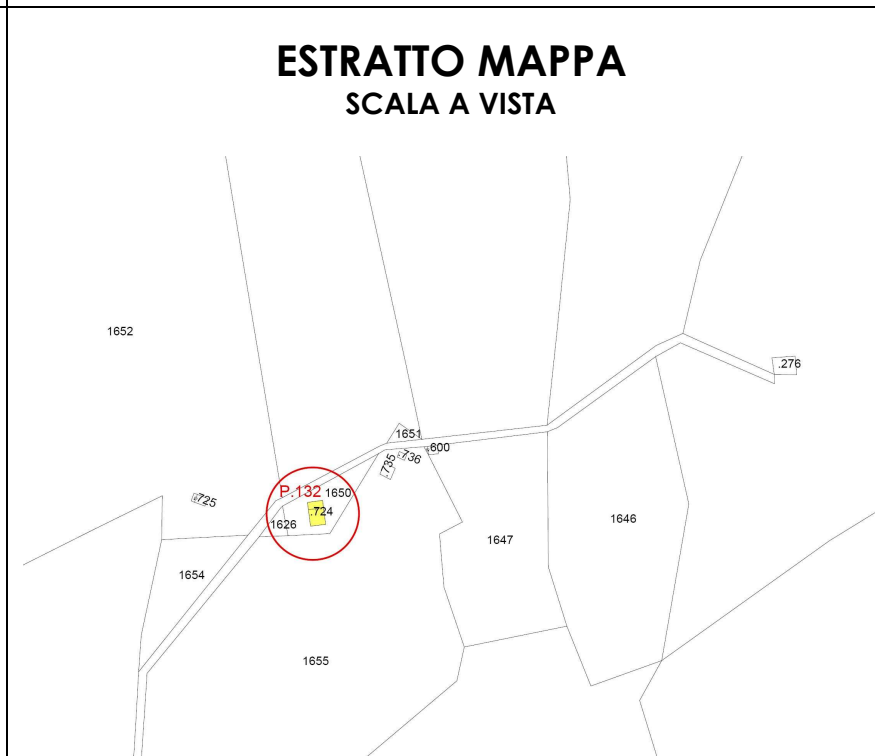
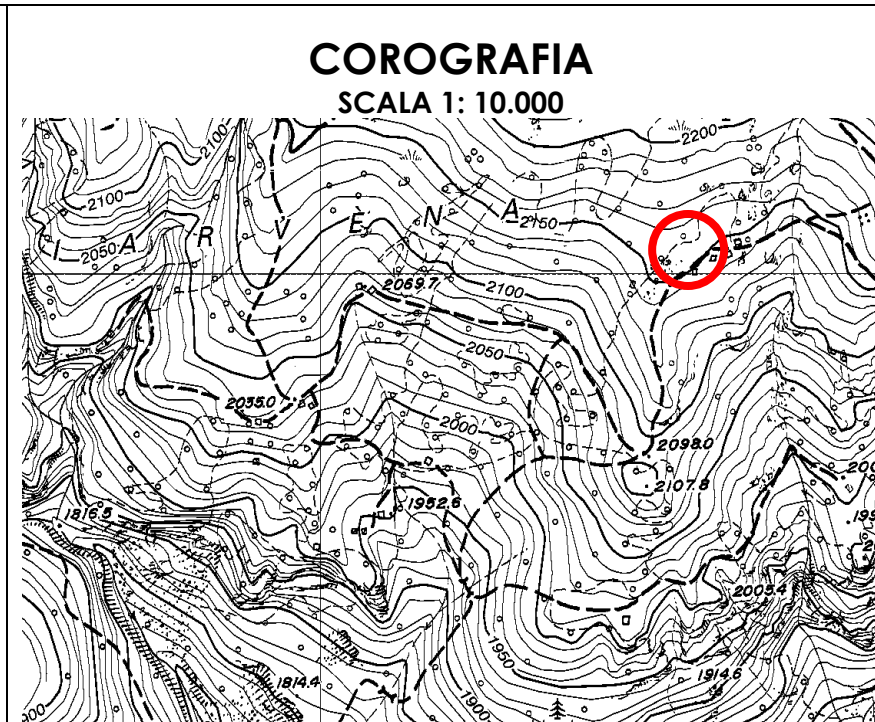
DATA DEL RILIEVO
6 luglio 2005

LOCALITÀ
Chiarvena

FOGLIO MAPPALE N. 8

PARTICELLA INTERESSATA
P.ed. 724

DOCUMENTAZIONE FOTOGRAFICA



ANALISI DELLO STATO DI FATTO

1. TIPOLOGIA EDILIZIA

☐ A Baita in assito

☐ B Baita in blokbau

☒ C Casara con parti in legno prevalenti

☐ D Casara con parti in pietra prevalenti

☐ E Edifici abitativi con tipologia non tradizionale

☐ F Edifici parziali con tipologia originaria riconoscibile

☐ G Altre tipologie:
2. SITUAZIONE CATASTALE

☐ edificio presente nella mappa del 1858

☐ edificio presente nella mappa del 1938

☐ edificio presente nelle mappe successive al 1938

☒ edificio attualmente non accatastato
3. TIPOLOGIA FUNZIONALE

☐ Baita da mont o tiesa con funzione esclusivamente rurale/agricola

☒ Cara o ciasàa con funzione rurale e parte abitativa stagionale

☐ Altre funzioni: stalla, deposito connessi alla malga
4. USO ATTUALE

☐ Rurale/Agricolo

☒ Abitativo non permanente

☐ Altri usi:
5. GRADO DI UTILIZZO

☐ Continuativo

☒ Stagionale

☐ Saltuario

☐ Abbandonato
6. CARATTERISTICHE DELL'EDIFICIO

☐ struttura in legno in assito☐ struttura principale in pietra☐ struttura mista assito/blokbau☐ basamento in pietra/sasso☐ struttura perimetrale parziale in sasso☐ finitura intonaco "raso sasso"☒ parti in legno al naturale☒ struttura del tetto con trave di colmo☒ manto di copertura in scandole/scandoloni☐ manto di copertura in tegole☐ presenza di abbaini☐ poggioli☐ scale esterne☐ pannelli solari☐ scuretti esterni in legno☐ griglie in ferro sulle finestre

☒ struttura in legno a blokbau☐ struttura principale in mattoni☐ struttura mista pietra/legno☐ basamento in mattoni☐ struttura perimetrale parziale in legno☐ finitura intonaco "civile"☐ struttura in legno verniciata☐ struttura del tetto a capriate☐ manto di copertura in lamiera☐ presenza di superfetazioni☐ presenza di velux☒ terrazze (anche raso suolo)☒ camini☐ parabole e antenne varie☐ serramenti esterni in PVC/alluminio

7. TIPO DI INTERVENTI SUBITI

☒ Edificio originale o ristrutturato nel rispetto della tipologia costruttiva e dei materiali originari

☐ Edificio modificato leggermente: interventi sulle finiture delle facciate, materiali dei serramenti, manto di copertura; apertura limitata di fori

☐ Edificio trasformato con interventi su elementi parziali quali tetto e facciate; apertura di nuovi fori

☐ Edificio alterato, ricostruito o costruito ex novo secondo tipologie estranee alla tradizione locale

8. STATO CONSERVAZIONE

☒ Buono: edifici recentemente rinnovati e che denotano una costante manutenzione ordinaria;

☐ Discreto: necessita di interventi su parti di edificio, riproponendo alcuni elementi architettonici con materiali e tecniche costruttive tradizionali, Interventi di tipo conservativo;

☐ Cattivo: edificio originale: necessita di interventi sull'intera struttura di tipo ricostruttivo

☐ Cattivo: edificio non tradizionale che necessiterebbe di interventi di riqualificazione generale da ricondurre alle tipologie caratteristiche della tradizione locale
9. PERTINENZE

☒ a verde aperto

☐ a verde recintato

☐ presenza di manufatto di servizio (deposito attrezzi, legnaia,...)

10. RETI TECNOLOGICHE

Acqua:

☐ Rete potabile

☐ Vasca accumulo

☐ Sorgente

☒ Non rilevabile

Acque Reflue:

☐ Rete fognaria

☐ Vasca imhoff

☐ Vasca a tenuta

☒ Non rilevabile

Energia elettrica:

☐ Rete

☐ Autoproduzione

☒ Non rilevabile

11. VIABILITA'

accesso all'Edificio

☐ direttamente dalla strada comunale

☒ da sentiero

☐ da strada forestale

☐ interpoderale
- MISURE PRINCIPALI
- PIANTA

SEZIONE
- PREVISIONE
1. TIPOLOGIE DI INTERVENTO

☐ Manutenzione ordinaria

☐ Restauro

☐ Ristrutturazione edilizia

☒ Manutenzione straordinaria

☒ Risanamento conservativo

☐ Recupero edilizio

2. DESTINAZIONE D'USO AMMESSA

☐ Rurale/Agricola

☒ Abitativa non permanente (stagionale)

☐ Altri usi: esercizio pubblico

3. AMPLIAMENTI

☐ non è ammesso alcun ampliamento

☒ interventi necessari al soddisfacimento dei requisiti minimi igienico-sanitari connessi con il cambio di destinazione d'uso e per interventi di consolidamento e recupero strutturale.

☐ ulteriori ampliamenti e/o sopraelevazioni: come definito nelle indicazioni progettuali

4. NUOVI FORI

☐ non è ammessa apertura di nuovi fori

☒ interventi necessari al soddisfacimento dei requisiti minimi di aero-illuminazione nel caso sia ammesso e richiesto il cambio di destinazione d'uso abitativo non permanente

☐ nuovi fori nel rispetto degli schemi tipologici allegati al prontuario

☐ modifiche sostanziali: come definito nelle indicazioni progettuali
- VINCOLI:
- CSP: Penalità P1
- INDICAZIONI PROGETTUALI



COMUNE DI CAMPITELLO DI FASSA

PATRIMONIO EDILIZIO MONTANO

SCHEDA
P. 133

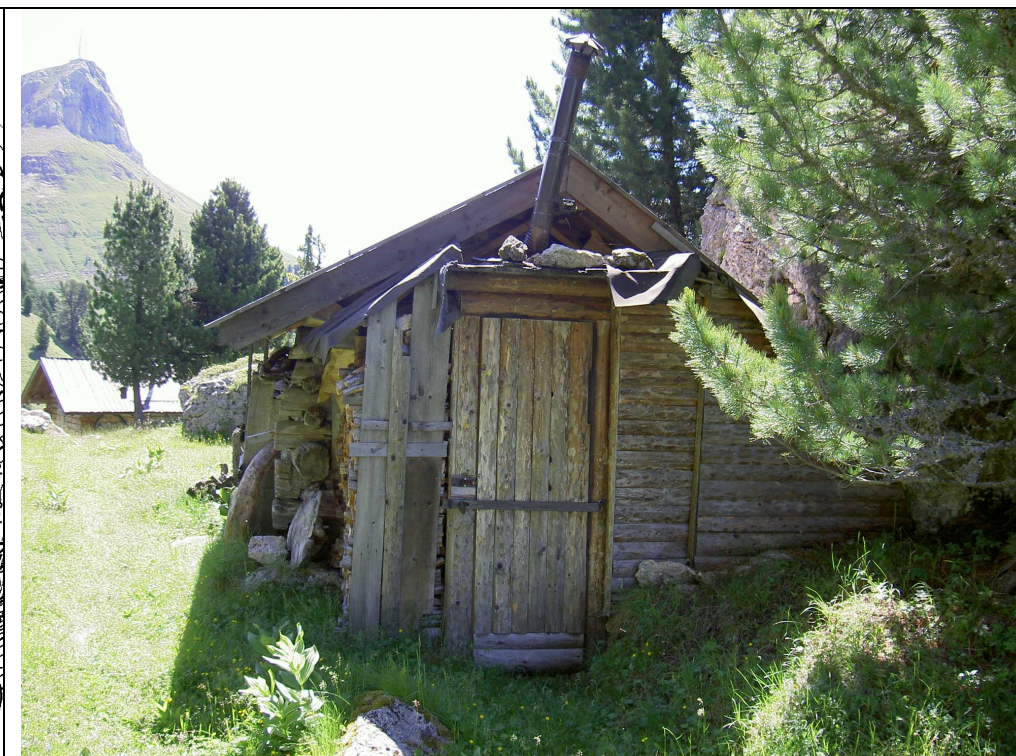
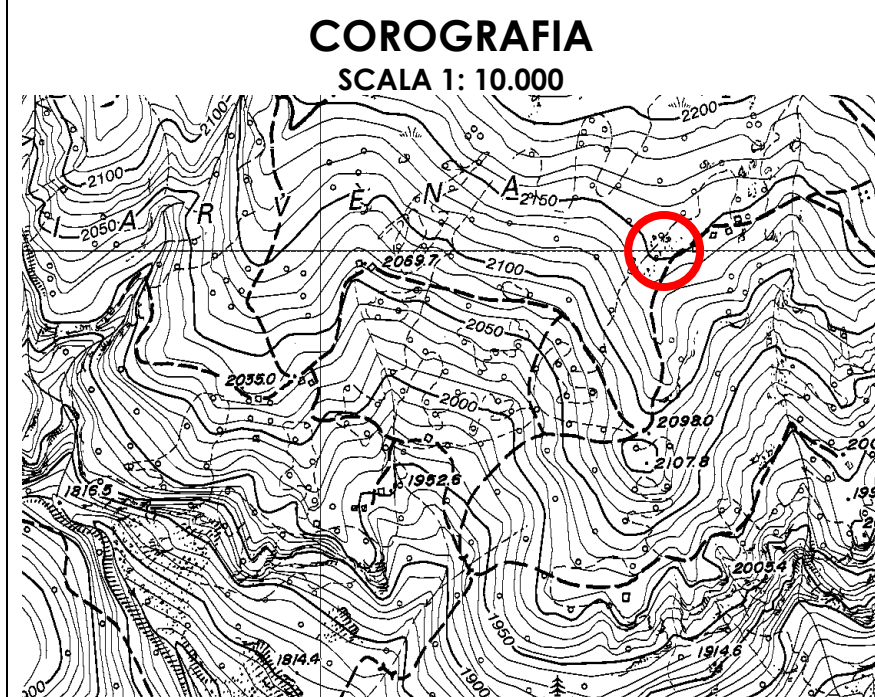
DATA DEL RILIEVO
6 luglio 2005

LOCALITÀ
Chiarvena

FOGLIO MAPPALE N. 8

PARTICELLA INTERESSATA
P.ed. 725

DOCUMENTAZIONE FOTOGRAFICA



ANALISI DELLO STATO DI FATTO

1. TIPOLOGIA EDILIZIA

☐ A Baita in assito

☒ B Baita in blokbau

☐ C Casara con parti in legno prevalenti

☐ D Casara con parti in pietra prevalenti

☐ E Edifici abitativi con tipologia non tradizionale

☐ F Edifici parziali con tipologia originaria riconoscibile

☐ G Altre tipologie:
2. SITUAZIONE CATASTALE

☐ edificio presente nella mappa del 1858

☐ edificio presente nella mappa del 1938

☐ edificio presente nelle mappe successive al 1938

☒ edificio attualmente non accatastato
3. TIPOLOGIA FUNZIONALE

☐ Baita da mont o tiesa con funzione esclusivamente rurale/agricola

☒ Cara o ciasaa con funzione rurale e parte abitativa stagionale

☐ Altre funzioni: stalla, deposito connessi alla malga
4. USO ATTUALE

☐ Rurale/Agricolo

☒ Abitativo non permanente

☐ Altri usi:
5. GRADO DI UTILIZZO

☐ Continuativo

☒ Stagionale

☐ Saltuario

☐ Abbandonato
6. CARATTERISTICHE DELL'EDIFICIO

struttura in legno in assito

☐ struttura principale in pietra

☐ struttura mista assito/blokbau

☒ basamento in pietra/sasso

☐ struttura perimetrale parziale in sasso

☐ finitura intonaco "raso sasso"

☒ parti in legno al naturale

☒ struttura del tetto con trave di colmo

☒ manto di copertura in scandole/scandoloni

☐ manto di copertura in tegole

☐ presenza di abbaini

☐ poggioli

☐ scale esterne

☐ pannelli solari

☐ scuretti esterni in legno

☐ griglie in ferro sulle finestre

☒ struttura in legno a blokbau

☐ struttura principale in mattoni

☐ struttura mista pietra/legno

☐ basamento in mattoni

☐ struttura perimetrale parziale in legno

☐ finitura intonaco "civile"

☐ struttura in legno verniciata

☐ struttura del tetto a capriate

☐ manto di copertura in lamiera

☒ presenza di superfetazioni

☐ presenza di velux

☐ terrazze (anche raso suolo)

☒ camini

☐ parabole e antenne varie

☐ serramenti esterni in PVC/alluminio
7. TIPO DI INTERVENTI SUBITI

☐ Edificio originale o ristrutturato nel rispetto della tipologia costruttiva e dei materiali originari

☐ Edificio modificato leggermente: interventi sulle finiture delle facciate, materiali dei serramenti, manto di copertura; apertura limitata di fori

☒ Edificio trasformato con interventi su elementi parziali quali tetto e facciate; apertura di nuovi fori

☐ Edificio alterato, ricostruito o costruito ex novo secondo tipologie estranee alla tradizione locale
8. STATO CONSERVAZIONE

☐ Buono: edifici recentemente rinnovati e che denotano una costante manutenzione ordinaria;

☐ Discreto: necessita di interventi su parti di edificio, riproponendo alcuni elementi architettonici con materiali e tecniche costruttive tradizionali, Interventi di tipo conservativo;

☒ Cattivo: edificio originale: necessita di interventi sull'intera struttura di tipo ricostruttivo

☐ Cattivo: edificio non tradizionale che necessiterebbe di interventi di riqualificazione generale da ricondurre alle tipologie caratteristiche della tradizione locale

9. PERTINENZE

☒ a verde aperto

☐ a verde recintato

☐ presenza di manufatto di servizio (deposito attrezzi, legnaia,...)
10. RETI TECNOLOGICHE

Acqua:

☐ Rete potabile

☐ Vasca accumulo

☐ Sorgente

☒ Non rilevabile

Acque Reflue:

☐ Rete fognaria

☐ Vasca imhoff

☐ Vasca a tenuta

☒ Non rilevabile

Energia elettrica:

☐ Rete

☐ Autoproduzione

☒ Non rilevabile
11. VIABILITA'

accesso all'Edificio

☐ direttamente dalla strada comunale

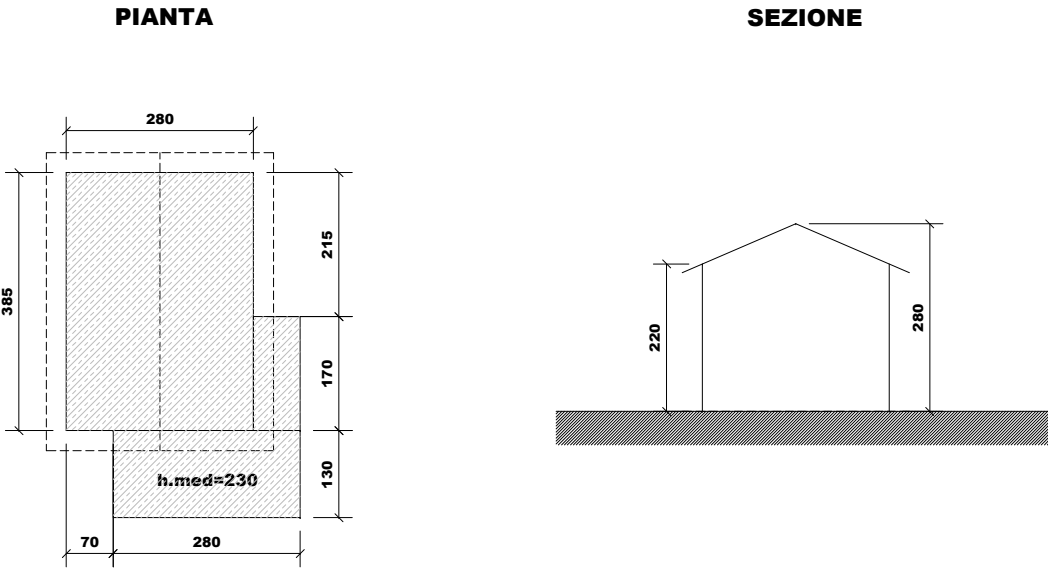
☒ da sentiero

☐ da strada forestale

☐ interpoderale

☐ assente

MISURE PRINCIPALI



PREVISIONE

1. TIPOLOGIE DI INTERVENTO

☐ Manutenzione ordinaria

☐ Restauro

☒ Ristrutturazione edilizia

☐ Manutenzione straordinaria

☐ Risanamento conservativo

☐ Recupero edilizio
2. DESTINAZIONE D'USO AMMESSA

☒ Rurale/Agricola

☐ Abitativa non permanente (stagionale)

☐ Altri usi: esercizio pubblico
3. AMPLIAMENTI

☒ non è ammesso alcun ampliamento

☐ interventi necessari al soddisfacimento dei requisiti minimi igienico-sanitari connessi con il cambio di destinazione d'uso e per interventi di consolidamento e recupero strutturale.

☐ ulteriori ampliamenti e/o sopraelevazioni: come definito nelle indicazioni progettuali
4. NUOVI FORI

☐ non è ammessa apertura di nuovi fori

☒ interventi necessari al soddisfacimento dei requisiti minimi di aero-illuminazione nel caso sia ammesso e richiesto il cambio di destinazione d'uso abitativo non permanente

☐ nuovi fori nel rispetto degli schemi tipologici allegati al prontuario

☐ modifiche sostanziali: come definito nelle indicazioni progettuali

VINCOLI:

CSP: Penalità P1

INDICAZIONI PROGETTUALI



COMUNE DI CAMPITELLO DI

FASSA

PATRIMONIO EDILIZIO MONTANO

SCHEDA

P. 134

DATA DEL RILIEVO

6 luglio 2005

LOCALITÀ

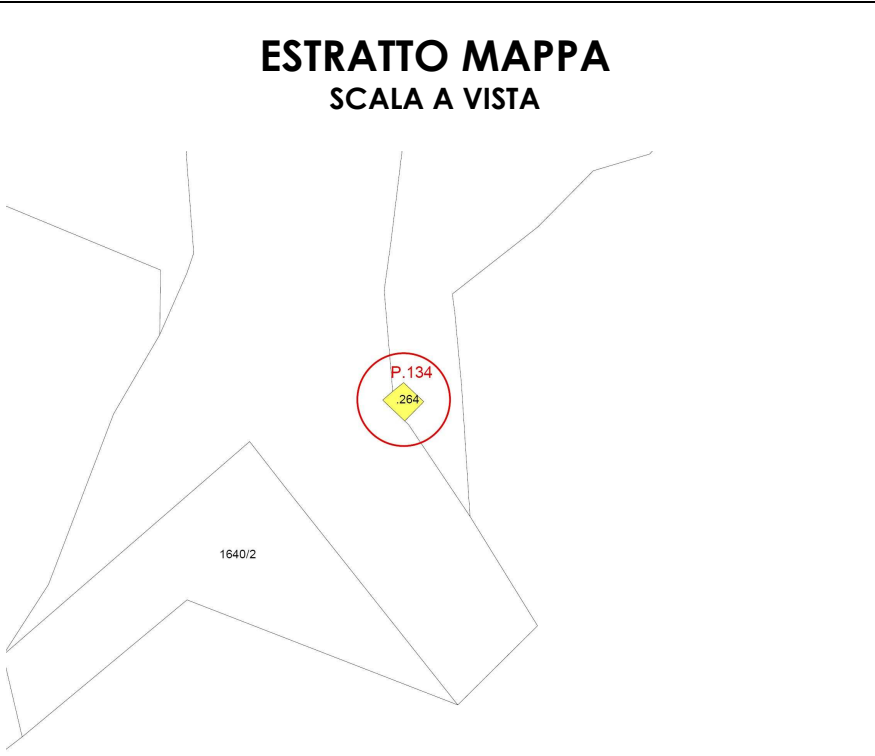
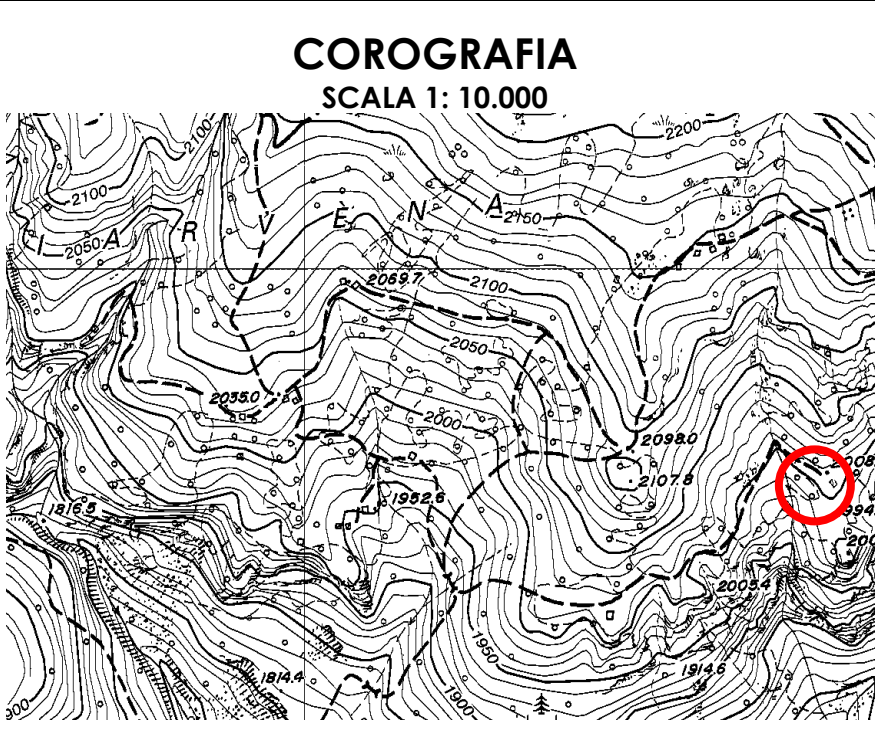
Chiarvena

FOGLIO MAPPALE N. 8

PARTICELLA INTERESSATA

P.ed. 264

DOCUMENTAZIONE FOTOGRAFICA



ANALISI DELLO STATO DI FATTO

1. TIPOLOGIA EDILIZIA

☐ A Baita in assito

☒ B Baita in blokbau

☐ C Casara con parti in legno prevalenti

☐ D Casara con parti in pietra prevalenti

☐ E Edifici abitativi con tipologia non tradizionale

☐ F Edifici parziali con tipologia originaria riconoscibile

☐ G Altre tipologie:
2. SITUAZIONE CATASTALE

☒ edificio presente nella mappa del 1858

☐ edificio presente nella mappa del 1938

☐ edificio presente nelle mappe successive al 1938

☐ edificio attualmente non accatastato
3. TIPOLOGIA FUNZIONALE

☒ Baita da mont o tiesa con funzione esclusivamente rurale/agricola

☐ Cara o ciasaa con funzione rurale e parte abitativa stagionale

☐ Altre funzioni: stalla, deposito connessi alla malga
4. USO ATTUALE

☐ Rurale/Agricolo

☒ Abitativo non permanente

☐ Altri usi:
5. GRADO DI UTILIZZO

☐ Continuativo

☐ Stagionale

☐ Saltuario

☒ Abbandonato
6. CARATTERISTICHE DELL'EDIFICIO

☐ struttura in legno in assito☐ struttura principale in pietra☐ struttura mista assito/blokbau☐ basamento in pietra/sasso☐ struttura perimetrale parziale in sasso☐ finitura intonaco "raso sasso"☒ parti in legno al naturale☒ struttura del tetto con trave di colmo☒ manto di copertura in scandole/scandoloni☐ manto di copertura in tegole☐ presenza di abbaini☐ poggioli☐ scale esterne☐ pannelli solari☐ scuretti esterni in legno☐ griglie in ferro sulle finestre

☒ struttura in legno a blokbau☐ struttura principale in mattoni☐ struttura mista pietra/legno☐ basamento in mattoni☐ struttura perimetrale parziale in legno☐ finitura intonaco "civile"☐ struttura in legno verniciata☐ struttura del tetto a capriate☐ manto di copertura in lamiera☒ presenza di superfetazioni☐ presenza di velux☐ terrazze (anche raso suolo)☐ camini☐ parabole e antenne varie☐ serramenti esterni in PVC/alluminio

7. TIPO DI INTERVENTI SUBITI

☒ Edificio originale o ristrutturato nel rispetto della tipologia costruttiva e dei materiali originari

☐ Edificio modificato leggermente: interventi sulle finiture delle facciate, materiali dei serramenti, manto di copertura; apertura limitata di fori

☐ Edificio trasformato con interventi su elementi parziali quali tetto e facciate; apertura di nuovi fori

☐ Edificio alterato, ricostruito o costruito ex novo secondo tipologie estranee alla tradizione locale

8. STATO CONSERVAZIONE

☐ Buono: edifici recentemente rinnovati e che denotano una costante manutenzione ordinaria;

☐ Discreto: necessita di interventi su parti di edificio, riproponendo alcuni elementi architettonici con materiali e tecniche costruttive tradizionali, Interventi di tipo conservativo;

☒ Cattivo: edificio originale: necessita di interventi sull'intera struttura di tipo ricostruttivo

☐ Cattivo: edificio non tradizionale che necessiterebbe di interventi di riqualificazione generale da ricondurre alle tipologie caratteristiche della tradizione locale
9. PERTINENZE

☒ a verde aperto

☐ a verde recintato

☐ presenza di manufatto di servizio (deposito attrezzi, legnaia,...)

10. RETI TECNOLOGICHE

Acqua:

☐ Rete potabile

☐ Vasca accumulo

☐ Sorgente

☒ Non rilevabile

Acque Reflue:

☐ Rete fognaria

☐ Vasca imhoff

☐ Vasca a tenuta

☒ Non rilevabile

Energia elettrica:

☐ Rete

☐ Autoproduzione

☒ Non rilevabile

11. VIABILITA'

accesso all'Edificio

☐ direttamente dalla strada comunale

☒ da sentiero

☐ da strada forestale

☐ interpoderale
- MISURE PRINCIPALI
- PIANTA

SEZIONE

PREVISIONE

1. TIPOLOGIE DI INTERVENTO

☐ Manutenzione ordinaria

☐ Restauro

☒ Ristrutturazione edilizia

☐ Altri usi: esercizio pubblico

☐ Manutenzione straordinaria

☐ Risanamento conservativo

☐ Recupero edilizio

2. DESTINAZIONE D'USO AMMESSA

☐ Rurale/Agricola

☒ Abitativa non permanente (stagionale)

☐ Altri usi: esercizio pubblico

3. AMPLIAMENTI

☐ non è ammesso alcun ampliamento

☒ interventi necessari al soddisfacimento dei requisiti minimi igienico-sanitari connessi con il cambio di destinazione d'uso e per interventi di consolidamento e recupero strutturale.

☐ ulteriori ampliamenti e/o sopraelevazioni: come definito nelle indicazioni progettuali

4. NUOVI FORI

☐ non è ammessa apertura di nuovi fori

☒ interventi necessari al soddisfacimento dei requisiti minimi di aero-illuminazione nel caso sia ammesso e richiesto il cambio di destinazione d'uso abitativo non permanente

☐ nuovi fori nel rispetto degli schemi tipologici allegati al prontuario

☐ modifiche sostanziali: come definito nelle indicazioni progettuali

VINCOLI:

CSP: Penalità P1

INDICAZIONI PROGETTUALI

obbligo di demolizione delle superfetazioni sopra indicate



COMUNE DI CAMPITELLO DI
FASSA
PATRIMONIO EDILIZIO MONTANO

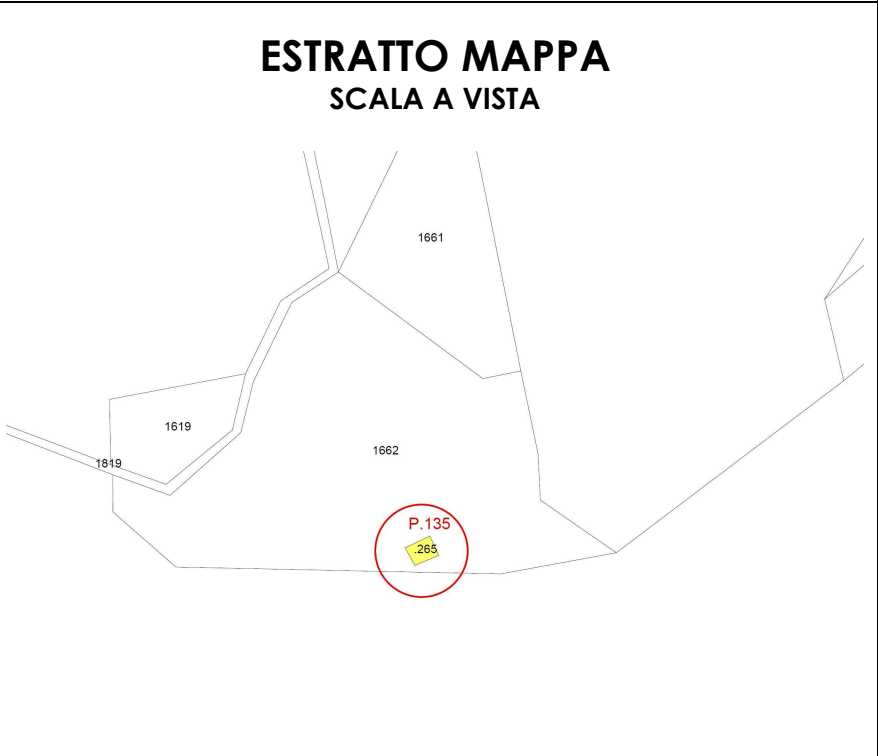
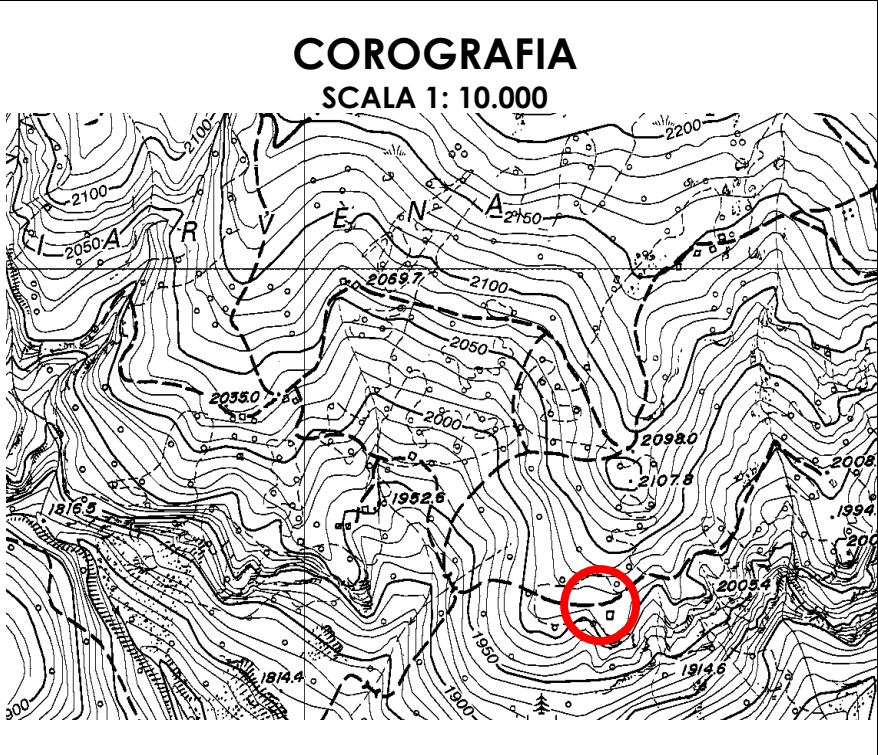
SCHEDA
P. 135

DATA DEL RILIEVO
6 luglio 2005
LOCALITÀ
Chiarvena

FOGLIO MAPPALE N. 8

PARTICELLA INTERESSATA
P.ed. 265

DOCUMENTAZIONE FOTOGRAFICA



ANALISI DELLO STATO DI FATTO

1. TIPOLOGIA EDILIZIA

☐ A Baita in assito

☒ B Baita in blokbau

☐ C Casara con parti in legno prevalenti

☐ D Casara con parti in pietra prevalenti

☐ E Edifici abitativi con tipologia non tradizionale

☐ F Edifici parziali con tipologia originaria riconoscibile

☐ G Altre tipologie:
2. SITUAZIONE CATASTALE

☒ edificio presente nella mappa del 1858

☐ edificio presente nella mappa del 1938

☐ edificio presente nelle mappe successive al 1938

☐ edificio attualmente non accatastato
3. TIPOLOGIA FUNZIONALE

☒ Baita da mont o tiesa con funzione esclusivamente rurale/agricola

☐ Cara o ciasàa con funzione rurale e parte abitativa stagionale

☐ Altre funzioni: stalla, deposito connessi alla malga
4. USO ATTUALE

☒ Rurale/Agricolo

☐ Abitativo non permanente
5. GRADO DI UTILIZZO

☐ Continuativo

☐ Stagionale

☐ Saltuario

☒ Abbandonato
6. CARATTERISTICHE DELL'EDIFICIO

☐ struttura in legno in assito☐ struttura principale in pietra☐ struttura mista assito/blokbau☐ basamento in pietra/sasso☐ struttura perimetrale parziale in sasso☐ finitura intonaco "raso sasso"☒ parti in legno al naturale☒ struttura del tetto con trave di colmo☐ manto di copertura in scandole/scandoloni☐ manto di copertura in tegole☐ presenza di abbaini☐ poggiori☐ scale esterne☐ pannelli solari☐ scuretti esterni in legno☐ griglie in ferro sulle finestre

☒ struttura in legno a blokbau☐ struttura principale in mattoni☐ struttura mista pietra/legno☐ basamento in mattoni☐ struttura perimetrale parziale in legno☐ finitura intonaco "civile"☐ struttura in legno verniciata☐ struttura del tetto a capriate☒ manto di copertura in lamiera☐ presenza di superfetazioni☐ presenza di velux☐ terrazze (anche raso suolo)☐ camini☐ parabole e antenne varie☐ serramenti esterni in PVC/alluminio
7. TIPO DI INTERVENTI SUBITI

☐ Edificio originale o ristrutturato nel rispetto della tipologia costruttiva e dei materiali originari

☒ Edificio modificato leggermente: interventi sulle finiture delle facciate, materiali dei serramenti, manto di copertura; apertura limitata di fori

☐ Edificio trasformato con interventi su elementi parziali quali tetto e facciate; apertura di nuovi fori

☐ Edificio alterato, ricostruito o costruito ex novo secondo tipologie estranee alla tradizione locale
8. STATO CONSERVAZIONE

☐ Buono: edifici recentemente rinnovati e che denotano una costante manutenzione ordinaria;

☐ Discreto: necessita di interventi su parti di edificio, riproponendo alcuni elementi architettonici con materiali e tecniche costruttive tradizionali, Interventi di tipo conservativo;

☐ Cattivo: edificio originale: necessita di interventi sull'intera struttura di tipo ricostruttivo

☒ Cattivo: edificio non tradizionale che necessiterebbe di interventi ri riqualificazione generale da ricondurre alle tipologie caratteristiche della tradizione locale

9. PERTINENZE

☒ a verde aperto

☐ a verde recintato

☐ presenza di manufatto di servizio (deposito attrezzi, legnaia,...)
10. RETI TECNOLOGICHE

Acqua:

☐ Rete potabile

☐ Vasca accumulo

☐ Sorgente

☒ Non rilevabile

Acque Reflue:

☐ Rete fognaria

☐ Vasca imhoff

☐ Vasca a tenuta

☒ Non rilevabile

Energia elettrica:

☐ Rete

☐ Autoproduzione

☒ Non rilevabile
11. VIABILITA'

accesso all'Edificio

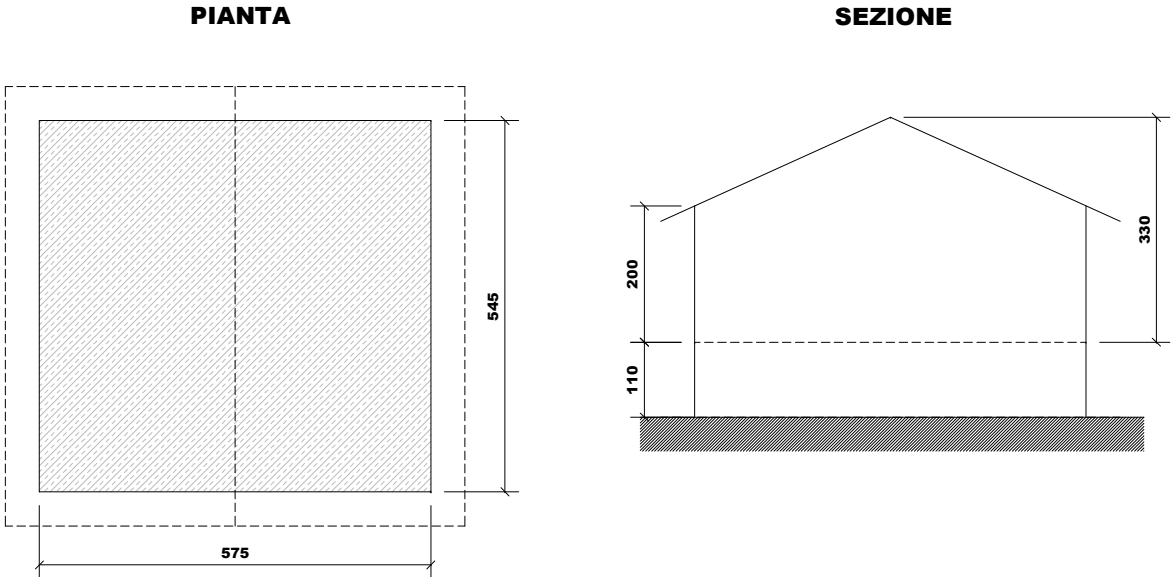
☐ direttamente dalla strada comunale

☒ da sentiero

☐ da strada forestale

☐ interpoderale

MISURE PRINCIPALI



PREVISIONE

1. TIPOLOGIE DI INTERVENTO

☐ Manutenzione ordinaria

☐ Restauro

☒ Ristrutturazione edilizia

☐ Manutenzione straordinaria

☐ Risanamento conservativo

☐ Recupero edilizio
2. DESTINAZIONE D'USO AMMESSA

☐ Rurale/Agricola

☒ Abitativa non permanente (stagionale)

☐ Altri usi: esercizio pubblico
3. AMPLIAMENTI

☐ non è ammesso alcun ampliamento

☒ interventi necessari al soddisfacimento dei requisiti minimi igienico-sanitari connessi con il cambio di destinazione d'uso e per interventi di consolidamento e recupero strutturale.

☐ ulteriori ampliamenti e/o sopraelevazioni: come definito nelle indicazioni progettuali
4. NUOVI FORI

☐ non è ammessa apertura di nuovi fori

☒ interventi necessari al soddisfacimento dei requisiti minimi di aero-illuminazione nel caso sia ammesso e richiesto il cambio di destinazione d'uso abitativo non permanente

☐ nuovi fori nel rispetto degli schemi tipologici allegati al prontuario

☐ modifiche sostanziali: come definito nelle indicazioni progettuali

VINCOLI:

CSP: Penalità P1

INDICAZIONI PROGETTUALI



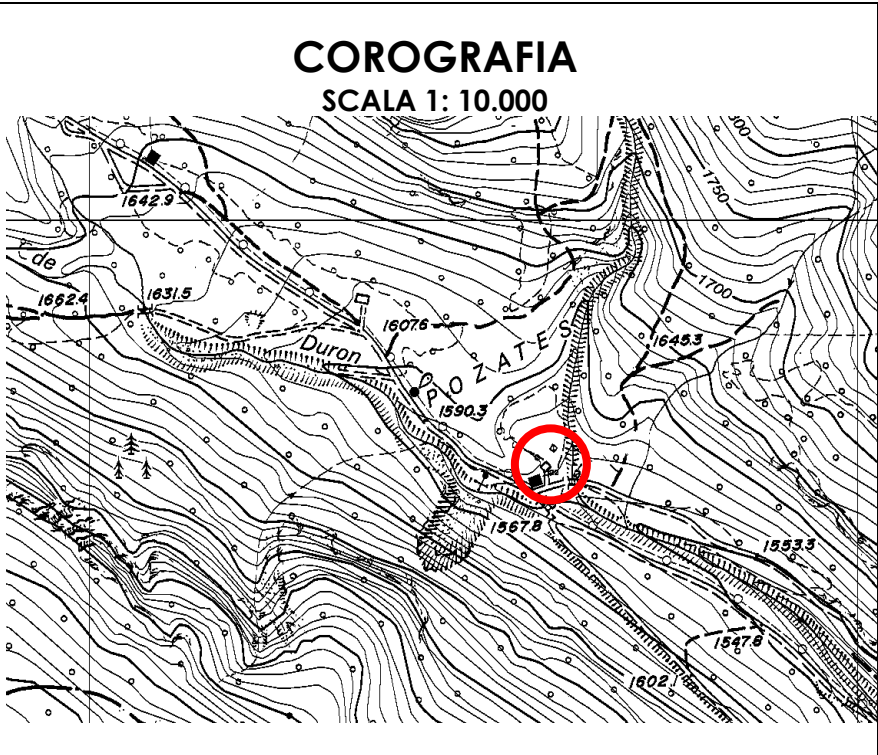
**COMUNE DI CAMPITELLO DI
FASSA**
PATRIMONIO EDILIZIO MONTANO

**SCHEDA
P. 137**

DATA DEL RILIEVO
08 giugno 2005
LOCALITÀ
Sofosc

FOGLIO MAPPALE N. 13
PARTICELLA INTERESSATA
P.ed. 263

DOCUMENTAZIONE FOTOGRAFICA



ANALISI DELLO STATO DI FATTO

1. TIPOLOGIA EDILIZIA

☒ A

Baita in assito

☐ B

Baita in blokbau

☐ C

Casara con parti in legno prevalenti☐ D☐ E☐ F☐ G

2. SITUAZIONE CATASTALE

☒ edificio presente nella mappa del 1858

☐ edificio presente nella mappa del 1938

☐ edificio presente nelle mappe successive al 1938

☐ edificio attualmente non accatastato

3. TIPOLOGIA FUNZIONALE

☒ Baita da mont o tiesa con funzione esclusivamente rurale/agricola

☐ Cara o ciasaa con funzione rurale e parte abitativa stagionale

☐ Altre funzioni: stalla, deposito connessi alla malga

4. USO ATTUALE

☒ Rurale/Agricolo

☐ Abitativo non permanente

☐ Altri usi:

5. GRADO DI UTILIZZO

☐ Continuativo

☒ Stagionale

☐ Saltuario

☐ Abbandonato

6. CARATTERISTICHE DELL'EDIFICIO

☒ struttura in legno in assito

☐ struttura principale in pietra

☐ struttura mista assito/blokbau

☐ basamento in pietra/sasso

☐ struttura perimetrale parziale in sasso

☐ finitura intonaco "raso sasso"

☐ parti in legno al naturale

☒ struttura del tetto con trave di colmo

☐ manto di copertura in scandole/scandoloni

☐ manto di copertura in tegole

☐ presenza di abbaini

☐ poggioli

☐ scale esterne

☐ pannelli solari

☐ scuretti esterni in legno

☐ griglie in ferro sulle finestre

☐ struttura in legno a blokbau

☐ struttura principale in mattoni

☐ struttura mista pietra/legno

☐ basamento in mattoni

☐ struttura perimetrale parziale in legno

☐ finitura intonaco "civile"

☐ struttura in legno verniciata

☐ struttura del tetto a capriate

☐ manto di copertura in lamiera

☐ presenza di superfetazioni

☐ presenza di velux

☐ terrazze (anche raso suolo)

☐ camini

☐ parabole e antenne varie

☐ serramenti esterni in PVC/alluminio

☒ manto di copertura in lastre ondulate

7. TIPO DI INTERVENTI SUBITI

☐ Edificio originale o ristrutturato nel rispetto della tipologia costruttiva e dei materiali originari

☒ Edificio modificato leggermente: interventi sulle finiture delle facciate, materiali dei serramenti, manto di copertura; apertura limitata di fori

☐ Edificio trasformato con interventi su elementi parziali quali tetto e facciate; apertura di nuovi fori

☐ Edificio alterato, ricostruito o costruito ex novo secondo tipologie estranee alla tradizione locale

8. STATO CONSERVAZIONE

☐ Buono: edifici recentemente rinnovati e che denotano una costante manutenzione ordinaria;

☒ Discreto: necessita di interventi su parti di edificio, riproponendo alcuni elementi architettonici con materiali e tecniche costruttive tradizionali, Interventi di tipo conservativo;

☐ Cattivo: edificio originale: necessita di interventi sull'intera struttura di tipo ricostruttivo

☐ Cattivo: edificio non tradizionale che necessiterebbe di interventi di riqualificazione generale da ricondurre alle tipologie caratteristiche della tradizione locale

9. PERTINENZE

☐ a verde aperto

☒ a verde recintato

☐ presenza di manufatto di servizio (deposito attrezzi, legnaia,...)

10. RETI TECNOLOGICHE

Acqua:

☐ Rete potabile

☐ Vasca accumulo

☐ Sorgente

☒ Non rilevabile

Acque Reflue:

☐ Rete fognaria

☐ Vasca imhoff

☐ Vasca a tenuta

☒ Non rilevabile

Energia elettrica:

☐ Rete

☐ Autoproduzione

☒ Non rilevabile

11. VIABILITA'

accesso all'Edificio

☐ direttamente dalla strada comunale

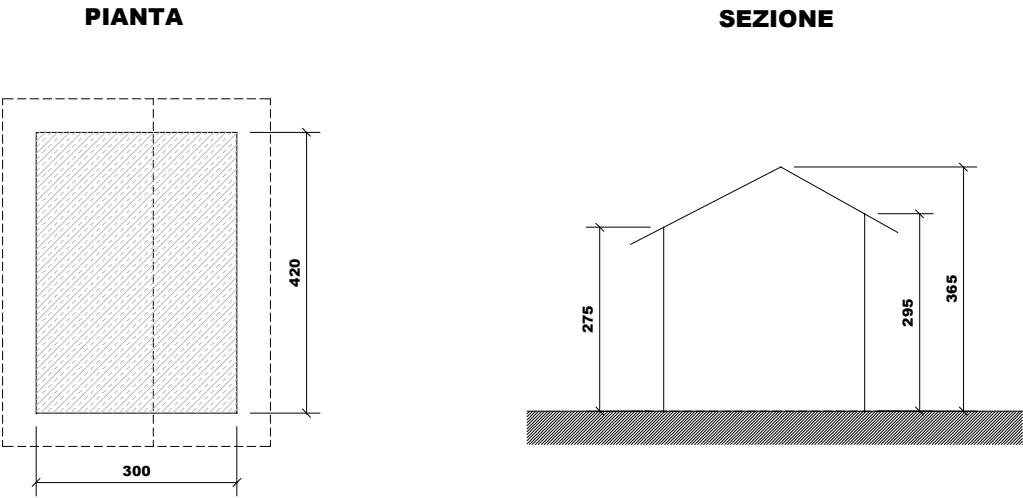
☐ da sentiero

☐ assente

☒ da strada forestale

☐ interpoderale

MISURE PRINCIPALI



PREVISIONE

1. TIPOLOGIE DI INTERVENTO

☐ Manutenzione ordinaria

☐ Restauro

☒ Ristrutturazione edilizia

☐ Manutenzione straordinaria

☐ Risanamento conservativo

☐ Recupero edilizio

2. DESTINAZIONE D'USO AMMESSA

☐ Rurale/Agricola

☒ Abitativa non permanente (stagionale)

☐ Altri usi: esercizio pubblico

3. AMPLIAMENTI

☐ non è ammesso alcun ampliamento

☒ interventi necessari al soddisfacimento dei requisiti minimi igienico-sanitari connessi con il cambio di destinazione d'uso e per interventi di consolidamento e recupero strutturale.

☐ ulteriori ampliamenti e/o sopraelevazioni: come definito nelle indicazioni progettuali

4. NUOVI FORI

☐ non è ammessa apertura di nuovi fori

☒ interventi necessari al soddisfacimento dei requisiti minimi di aero-illuminazione nel caso sia ammesso e richiesto il cambio di destinazione d'uso abitativo non permanente

☐ nuovi fori nel rispetto degli schemi tipologici allegati al prontuario

☐ modifiche sostanziali: come definito nelle indicazioni progettuali

VINCOLI:

CSP: Penalità APP

INDICAZIONI PROGETTUALI



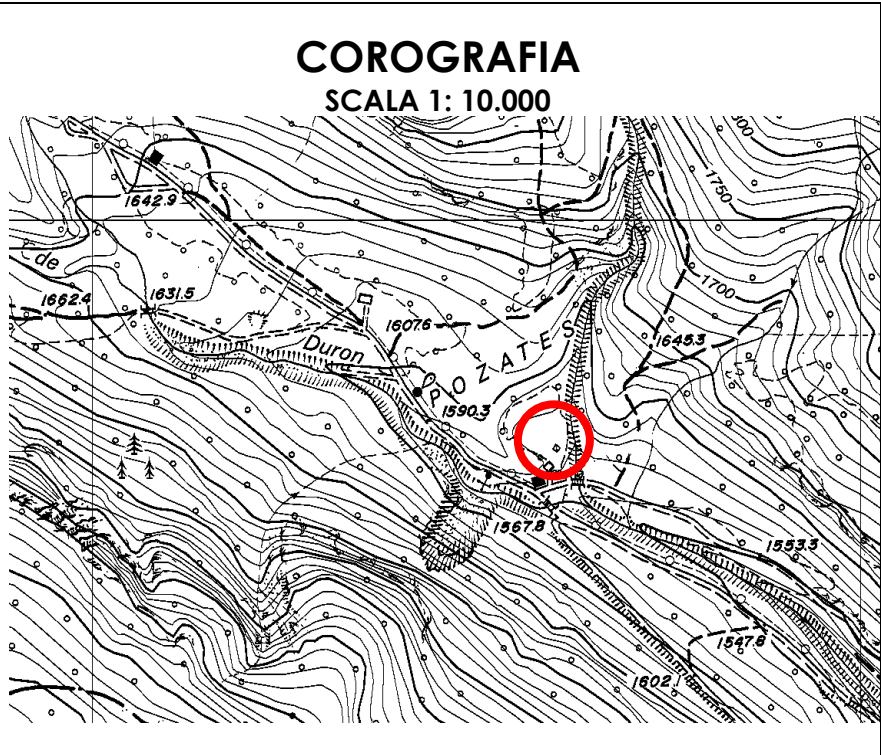
**COMUNE DI CAMPITELLO DI
FASSA**
PATRIMONIO EDILIZIO MONTANO

**SCHEDA
P. 138**

DATA DEL RILIEVO
08 giugno 2005
LOCALITÀ
Val Duron

FOGLIO MAPPALE N. 13
PARTICELLA INTERESSATA
P.ed. 601

DOCUMENTAZIONE FOTOGRAFICA



ANALISI DELLO STATO DI FATTO

1. TIPOLOGIA EDILIZIA

☒ A Baita in assito

☐ B Baita in blokbau

☐ C Casara con parti in legno prevalenti

☐ D Casara con parti in pietra prevalenti

☐ E Edifici abitativi con tipologia non tradizionale

☐ F Edifici parziali con tipologia originaria riconoscibile

☐ G Altre tipologie:
2. SITUAZIONE CATASTALE

☐ edificio presente nella mappa del 1858

☐ edificio presente nella mappa del 1938

☒ edificio presente nelle mappe successive al 1938

☐ edificio attualmente non accatastato
3. TIPOLOGIA FUNZIONALE

☒ Baita da mont o tiesa con funzione esclusivamente rurale/agricola

☐ Cara o ciasàa con funzione rurale e parte abitativa stagionale

☐ Altre funzioni: stalla, deposito connessi alla malga
4. USO ATTUALE

☒ Rurale/Agricolo

☐ Abitativo non permanente

☐ Altri usi:
5. GRADO DI UTILIZZO

☐ Continuativo

☒ Stagionale

☐ Saltuario

☐ Abbandonato
6. CARATTERISTICHE DELL'EDIFICIO

☒ struttura in legno in assito

☐ struttura principale in pietra

☐ struttura mista assito/blokbau

☐ basamento in pietra/sasso

☐ struttura perimetrale parziale in sasso

☐ finitura intonaco "raso sasso"

☐ parti in legno al naturale

☒ struttura del tetto con trave di colmo

☐ manto di copertura in scandole/scandoloni

☐ manto di copertura in tegole

☐ presenza di abbaini

☐ poggioli

☐ scale esterne

☐ pannelli solari

☐ scuretti esterni in legno

☐ griglie in ferro sulle finestre

☐ struttura in legno a blokbau

☐ struttura principale in mattoni

☐ struttura mista pietra/legno

☐ basamento in mattoni

☐ struttura perimetrale parziale in legno

☐ finitura intonaco "civile"

☐ struttura in legno verniciata

☐ struttura del tetto a capriate

☒ manto di copertura in lamiera

☐ presenza di superfetazioni

☐ presenza di velux

☐ terrazze (anche raso suolo)

☐ camini

☐ parabole e antenne varie

☐ serramenti esterni in PVC/alluminio

7. TIPO DI INTERVENTI SUBITI

☐ Edificio originale o ristrutturato nel rispetto della tipologia costruttiva e dei materiali originari

☒ Edificio modificato leggermente: interventi sulle finiture delle facciate, materiali dei serramenti, manto di copertura; apertura limitata di fori

☐ Edificio trasformato con interventi su elementi parziali quali tetto e facciate; apertura di nuovi fori

☐ Edificio alterato, ricostruito o costruito ex novo secondo tipologie estranee alla tradizione locale

8. STATO CONSERVAZIONE

☐ Buono: edifici recentemente rinnovati e che denotano una costante manutenzione ordinaria;

☒ Discreto: necessita di interventi su parti di edificio, riproponendo alcuni elementi architettonici con materiali e tecniche costruttive tradizionali, Interventi di tipo conservativo;

☐ Cattivo: edificio originale: necessita di interventi sull'intera struttura di tipo ricostruttivo

☐ Cattivo: edificio non tradizionale che necessiterebbe di interventi di riqualificazione generale da ricondurre alle tipologie caratteristiche della tradizione locale

9. PERTINENZE

☐ a verde aperto

☒ a verde recintato

☐ presenza di manufatto di servizio (deposito attrezzi, legnaia,...)
10. RETI TECNOLOGICHE

Acqua:

☐ Rete potabile

☐ Vasca accumulo

☐ Sorgente

☒ Non rilevabile

Acque Reflue:

☐ Rete fognaria

☐ Vasca imhoff

☐ Vasca a tenuta

☒ Non rilevabile

Energia elettrica:

☐ Rete

☐ Autoproduzione

☒ Non rilevabile
11. VIABILITA'

accesso all'Edificio

☐ direttamente dalla strada comunale

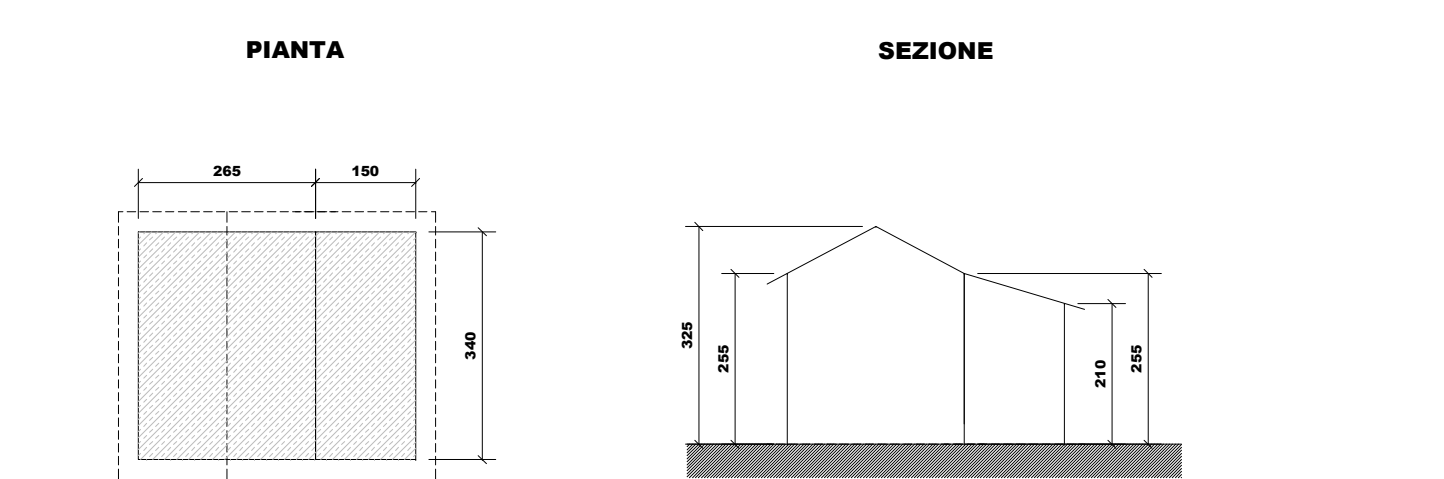
☐ da sentiero

☐ assente

☒ da strada forestale

☐ interpoderale

MISURE PRINCIPALI



PREVISIONE

1. TIPOLOGIE DI INTERVENTO

☐ Manutenzione ordinaria

☐ Restauro

☒ Ristrutturazione edilizia

☐ Altri usi: esercizio pubblico

☐ Manutenzione straordinaria

☐ Risanamento conservativo

☐ Recupero edilizio

2. DESTINAZIONE D'USO AMMESSA

☐ Rurale/Agricola

☒ Abitativa non permanente (stagionale)

☐ Altri usi: esercizio pubblico

3. AMPLIAMENTI

☒ non è ammesso alcun ampliamento

☐ interventi necessari al soddisfacimento dei requisiti minimi igienico-sanitari connessi con il cambio di destinazione d'uso e per interventi di consolidamento e recupero strutturale.

☐ ulteriori ampliamenti e/o sopraelevazioni: come definito nelle indicazioni progettuali

4. NUOVI FORI

☐ non è ammessa apertura di nuovi fori

☒ interventi necessari al soddisfacimento dei requisiti minimi di aero-illuminazione nel caso sia ammesso e richiesto il cambio di destinazione d'uso abitativo non permanente

☐ nuovi fori nel rispetto degli schemi tipologici allegati al prontuario

☐ modifiche sostanziali: come definito nelle indicazioni progettuali

VINCOLI:

CSP: Penalità APP

INDICAZIONI PROGETTUALI



**COMUNE DI CAMPITELLO DI
FASSA**
PATRIMONIO EDILIZIO MONTANO

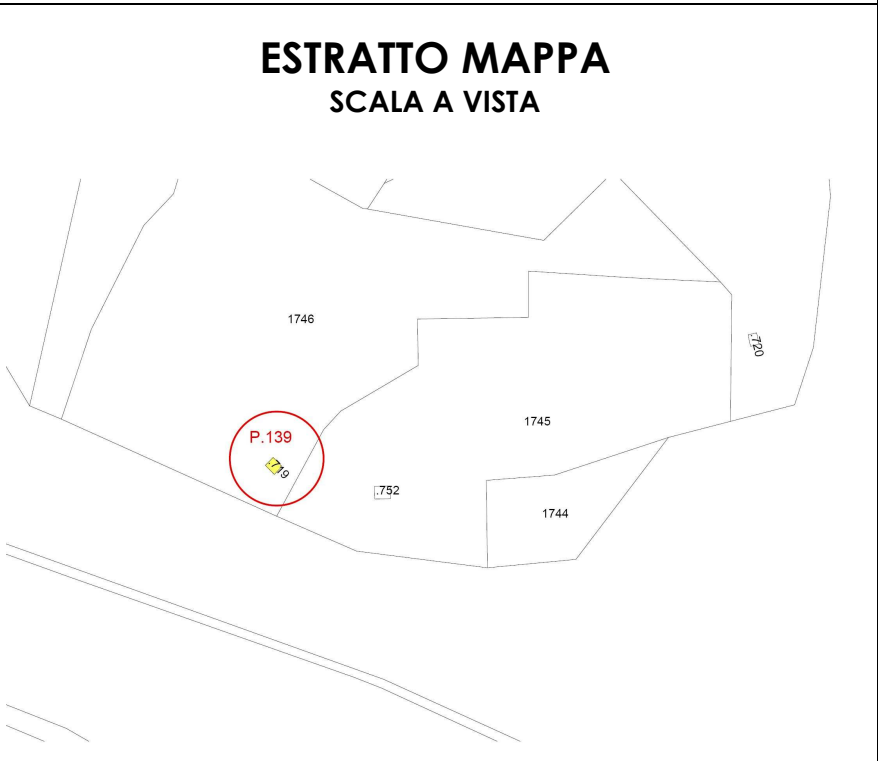
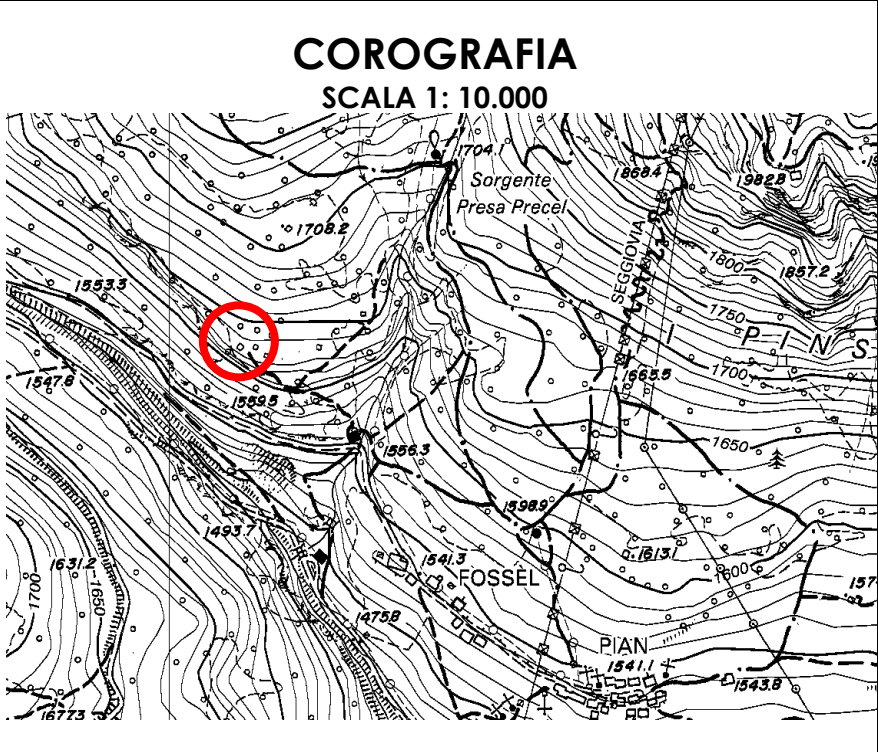
**SCHEDA
P. 139**

DATA DEL RILIEVO
22 giugno 2005
LOCALITÀ

FOGLIO MAPPALE N. 13

PARTICELLA INTERESSATA
P.ed. 719

DOCUMENTAZIONE FOTOGRAFICA



ANALISI DELLO STATO DI FATTO

1. TIPOLOGIA EDILIZIA

☐ A Baita in assito

☒ B Baita in blokbau

☐ C Casara con parti in legno prevalenti

☐ D Casara con parti in pietra prevalenti

☐ E Edifici abitativi con tipologia non tradizionale

☐ F Edifici parziali con tipologia originaria riconoscibile

☐ G Altre tipologie:
2. SITUAZIONE CATASTALE

☐ edificio presente nella mappa del 1858

☐ edificio presente nella mappa del 1938

☐ edificio presente nelle mappe successive al 1938

☒ edificio attualmente non accatastato
3. TIPOLOGIA FUNZIONALE

☒ Baita da mont o tiesa con funzione esclusivamente rurale/agricola

☐ Cara o ciasàa con funzione rurale e parte abitativa stagionale

☐ Altre funzioni: stalla, deposito connessi alla malga
4. USO ATTUALE

☒ Rurale/Agricolo

☐ Abitativo non permanente

☐ Altri usi:
5. GRADO DI UTILIZZO

☐ Continuativo

☐ Stagionale

☐ Saltuario

☒ Abbandonato
6. CARATTERISTICHE DELL'EDIFICIO

☐ struttura in legno in assito☐ struttura principale in pietra☐ struttura mista assito/blokbau☐ basamento in pietra/sasso☐ struttura perimetrale parziale in sasso☐ finitura intonaco "raso sasso"☐ parti in legno al naturale☒ struttura del tetto con trave di colmo☒ manto di copertura in scandole/scandoloni☐ manto di copertura in tegole☐ presenza di abbaini☐ poggioli☐ scale esterne☐ pannelli solari☐ scuretti esterni in legno☐ griglie in ferro sulle finestre

☒ struttura in legno a blokbau☐ struttura principale in mattoni☐ struttura mista pietra/legno☐ basamento in mattoni☐ struttura perimetrale parziale in legno☐ finitura intonaco "civile"☐ struttura in legno verniciata☐ struttura del tetto a capriate☐ manto di copertura in lamiera☐ presenza di superfetazioni☐ presenza di velux☐ terrazze (anche raso suolo)☐ camini☐ parabole e antenne varie☐ serramenti esterni in PVC/alluminio

7. TIPO DI INTERVENTI SUBITI

☒ Edificio originale o ristrutturato nel rispetto della tipologia costruttiva e dei materiali originari

☐ Edificio modificato leggermente: interventi sulle finiture delle facciate, materiali dei serramenti, manto di copertura; apertura limitata di fori

☐ Edificio trasformato con interventi su elementi parziali quali tetto e facciate; apertura di nuovi fori

☐ Edificio alterato, ricostruito o costruito ex novo secondo tipologie estranee alla tradizione locale

8. STATO CONSERVAZIONE

☐ Buono: edifici recentemente rinnovati e che denotano una costante manutenzione ordinaria;

☐ Discreto: necessita di interventi su parti di edificio, riproponendo alcuni elementi architettonici con materiali e tecniche costruttive tradizionali, Interventi di tipo conservativo;

☐ Cattivo: edificio originale: necessita di interventi sull'intera struttura di tipo ricostruttivo

☒ Cattivo: edificio non tradizionale che necessiterebbe di interventi ri riqualificazione generale da ricondurre alle tipologie caratteristiche della tradizione locale
9. PERTINENZE

☒ a verde aperto

☐ a verde recintato

☐ presenza di manufatto di servizio (deposito attrezzi, legnaia,...)

10. RETI TECNOLOGICHE

Acqua:

☐ Rete potabile

☐ Vasca accumulo

☐ Sorgente

☒ Non rilevabile

Acque Reflue:

☐ Rete fognaria

☐ Vasca imhoff

☐ Vasca a tenuta

☒ Non rilevabile

Energia elettrica:

☐ Rete

☐ Autoproduzione

☒ Non rilevabile

11. VIABILITA'

accesso all'Edificio

☐ direttamente dalla strada comunale

☒ da sentiero

☐ da strada forestale

☐ interpoderale

☐ assente
- MISURE PRINCIPALI
- PIANTA

SEZIONE
- PREVISIONE
1. TIPOLOGIE DI INTERVENTO

☐ Manutenzione ordinaria

☐ Restauro

☒ Ristrutturazione edilizia

☐ Altri usi: esercizio pubblico

☐ Manutenzione straordinaria

☐ Risanamento conservativo

☐ Recupero edilizio
2. DESTINAZIONE D'USO AMMESSA

☐ Rurale/Agricola

☒ Abitativa non permanente (stagionale)
3. AMPLIAMENTI

☐ non è ammesso alcun ampliamento

☒ interventi necessari al soddisfacimento dei requisiti minimi igienico-sanitari connessi con il cambio di destinazione d'uso e per interventi di consolidamento e recupero strutturale.

☐ ulteriori ampliamenti e/o sopraelevazioni: come definito nelle indicazioni progettuali
4. NUOVI FORI

☐ non è ammessa apertura di nuovi fori

☒ interventi necessari al soddisfacimento dei requisiti minimi di aero-illuminazione nel caso sia ammesso e richiesto il cambio di destinazione d'uso abitativo non permanente

☐ nuovi fori nel rispetto degli schemi tipologici allegati al prontuario

☐ modifiche sostanziali: come definito nelle indicazioni progettuali

VINCOLI:

CSP: Penalità P1

INDICAZIONI PROGETTUALI



**COMUNE DI CAMPITELLO DI
FASSA**
PATRIMONIO EDILIZIO MONTANO

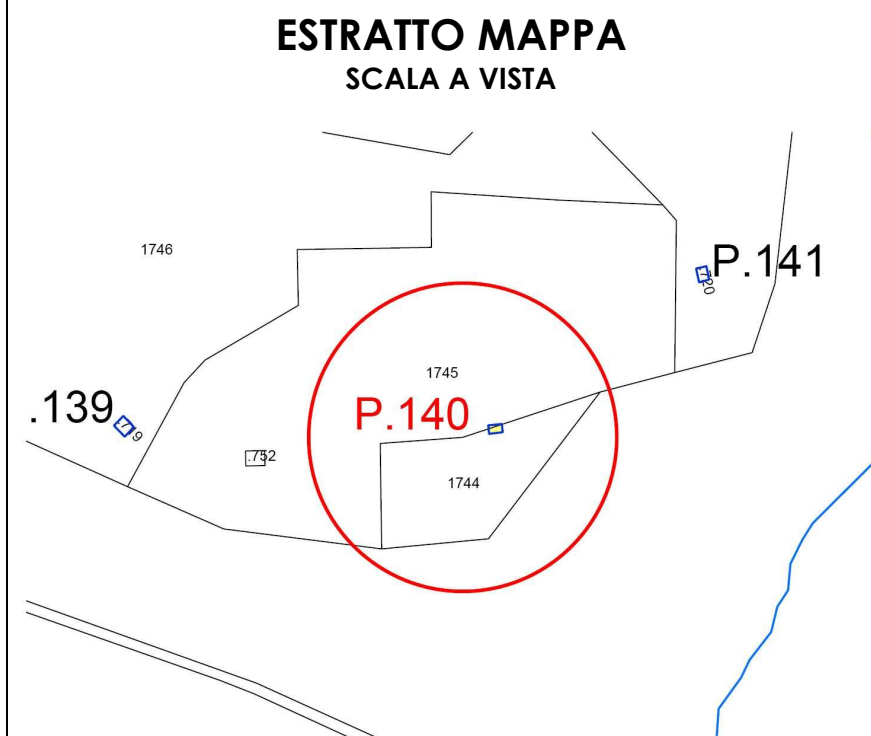
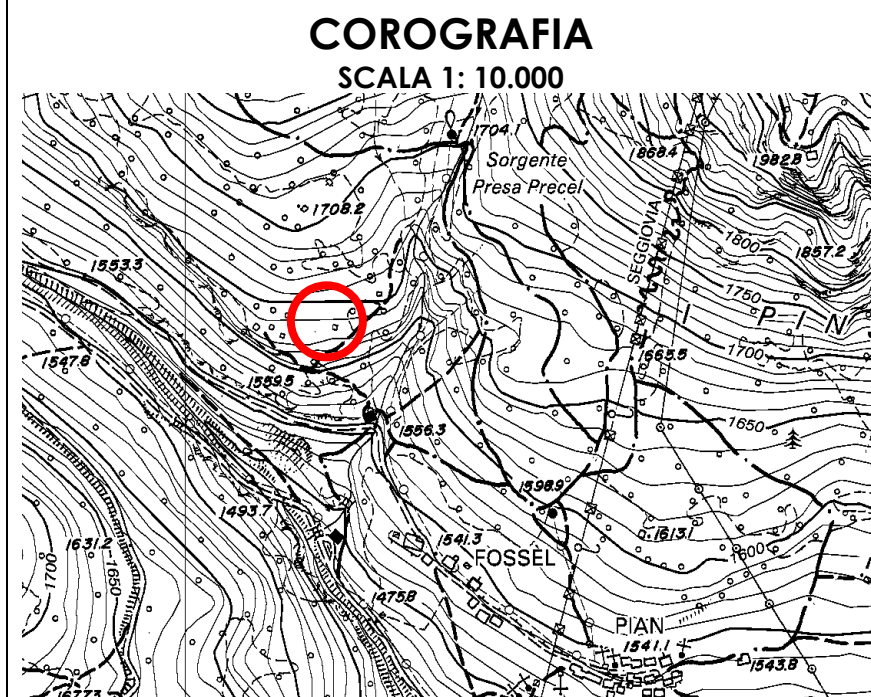
**SCHEDA
P. 140**

DATA DEL RILIEVO
22 giugno 2005
LOCALITÀ

FOGLIO MAPPALE N. 13

PARTICELLA INTERESSATA
P.f. 1744 - p.f. 1745

DOCUMENTAZIONE FOTOGRAFICA



ANALISI DELLO STATO DI FATTO

1. TIPOLOGIA EDILIZIA

☒ A

Baita in assito

☐ B

Baita in blokbau

☐ C

Casara con parti in legno prevalenti

☐ D

Casara con parti in pietra prevalenti

☐ E

Edifici abitativi con tipologia non tradizionale

☐ F

Edifici parziali con tipologia originaria riconoscibile

☐ G

Altre tipologie:

2. SITUAZIONE CATASTALE

☐ edificio presente nella mappa del 1858

☐ edificio presente nella mappa del 1938

☐ edificio presente nelle mappe successive al 1938

☒ edificio attualmente non accatastato

3. TIPOLOGIA FUNZIONALE

☒ Baita da mont o tiesa con funzione esclusivamente rurale/agricola

☐ Cara o ciasàa con funzione rurale e parte abitativa stagionale

☐ Altre funzioni: stalla, deposito connessi alla malga

4. USO ATTUALE

☒ Rurale/Agricolo

☐ Abitativo non permanente

☐ Altri usi:

5. GRADO DI UTILIZZO

☐ Continuativo

☒ Stagionale

☐ Saltuario

☐ Abbandonato

6. CARATTERISTICHE DELL'EDIFICIO

☒ struttura in legno in assito

☐ struttura principale in pietra

☐ struttura mista assito/blokbau

☒ basamento in pietra/sasso

☐ struttura perimetrale parziale in sasso

☐ finitura intonaco "raso sasso"

☐ parti in legno al naturale

☒ struttura del tetto con trave di colmo

☒ manto di copertura in scandole/scandoloni

☐ manto di copertura in tegole

☐ presenza di abbaini

☐ poggioli

☐ scale esterne

☐ pannelli solari

☐ scuretti esterni in legno

☐ griglie in ferro sulle finestre

☐ struttura in legno a blokbau

☐ struttura principale in mattoni

☐ struttura mista pietra/legno

☐ basamento in mattoni

☐ struttura perimetrale parziale in legno

☐ finitura intonaco "civile"

☐ struttura in legno verniciata

☐ struttura del tetto a capriate

☐ manto di copertura in lamiera

☐ presenza di superfetazioni

☐ presenza di velux

☐ terrazze (anche raso suolo)

☐ camini

☐ parabole e antenne varie

☐ serramenti esterni in PVC/alluminio

7. TIPO DI INTERVENTI SUBITI

☒ Edificio originale o ristrutturato nel rispetto della tipologia costruttiva e dei materiali originari

☐ Edificio modificato leggermente: interventi sulle finiture delle facciate, materiali dei serramenti, manto di copertura; apertura limitata di fori

☐ Edificio trasformato con interventi su elementi parziali quali tetto e facciate; apertura di nuovi fori

☐ Edificio alterato, ricostruito o costruito ex novo secondo tipologie estranee alla tradizione locale

8. STATO CONSERVAZIONE

☐ Buono: edifici recentemente rinnovati e che denotano una costante manutenzione ordinaria;

☒ Discreto: necessita di interventi su parti di edificio, riproponendo alcuni elementi architettonici con materiali e tecniche costruttive tradizionali, Interventi di tipo conservativo;

☐ Cattivo: edificio originale: necessita di interventi sull'intera struttura di tipo ricostruttivo

Cattivo: edificio non tradizionale che necessiterebbe di interventi riqualificazione generale da ricondurre alle tipologie caratteristiche della tradizione locale

9. PERTINENZE

☒ a verde aperto

☐ a verde recintato

☐ presenza di manufatto di servizio (deposito attrezzi, legnaia,...)

10. RETI TECNOLOGICHE

Acqua:

☐ Rete potabile

☐ Vasca accumulo

☐ Sorgente

☒ Non rilevabile

Acque Reflue:

☐ Rete fognaria

☐ Vasca imhoff

☐ Vasca a tenuta

☒ Non rilevabile

Energia elettrica:

☐ Rete

☐ Autoproduzione

☒ Non rilevabile

11. VIABILITA'

accesso all'Edificio

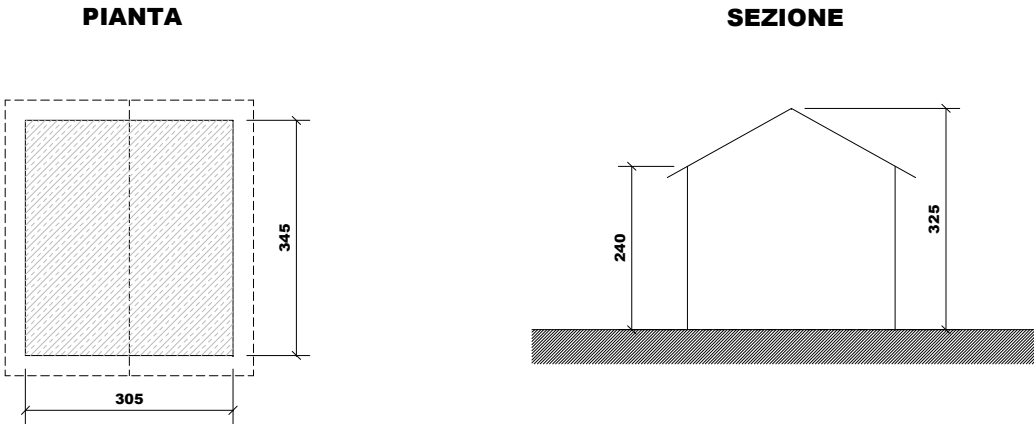
☐ direttamente dalla strada comunale

☒ da sentiero

☐ da strada forestale

☐ interpoderale

MISURE PRINCIPALI



PREVISIONE

1. TIPOLOGIE DI INTERVENTO

☐ Manutenzione ordinaria

☐ Restauro

☒ Ristrutturazione edilizia

☐ Altri usi: esercizio pubblico

☐ Manutenzione straordinaria

☐ Risanamento conservativo

☐ Recupero edilizio

2. DESTINAZIONE D'USO AMMESSA

☐ Abitativa non permanente (stagionale)

☐ Altri usi: esercizio pubblico

3. AMPLIAMENTI

☒ non è ammesso alcun ampliamento

☐ interventi necessari al soddisfacimento dei requisiti minimi igienico-sanitari connessi con il cambio di destinazione d'uso e per interventi di consolidamento e recupero strutturale.

☐ ulteriori ampliamenti e/o sopraelevazioni: come definito nelle indicazioni progettuali

4. NUOVI FORI

☒ non è ammessa apertura di nuovi fori

☐ interventi necessari al soddisfacimento dei requisiti minimi di aero-illuminazione nel caso sia ammesso e richiesto il cambio di destinazione d'uso abitativo non permanente

☐ nuovi fori nel rispetto degli schemi tipologici allegati al prontuario

☐ modifiche sostanziali: come definito nelle indicazioni progettuali

VINCOLI:

CSP: Penalità P1

INDICAZIONI PROGETTUALI

Necessario l'accatastamento per definire l'esatta posizione del fabbricato



**COMUNE DI CAMPITELLO DI
FASSA**
PATRIMONIO EDILIZIO MONTANO

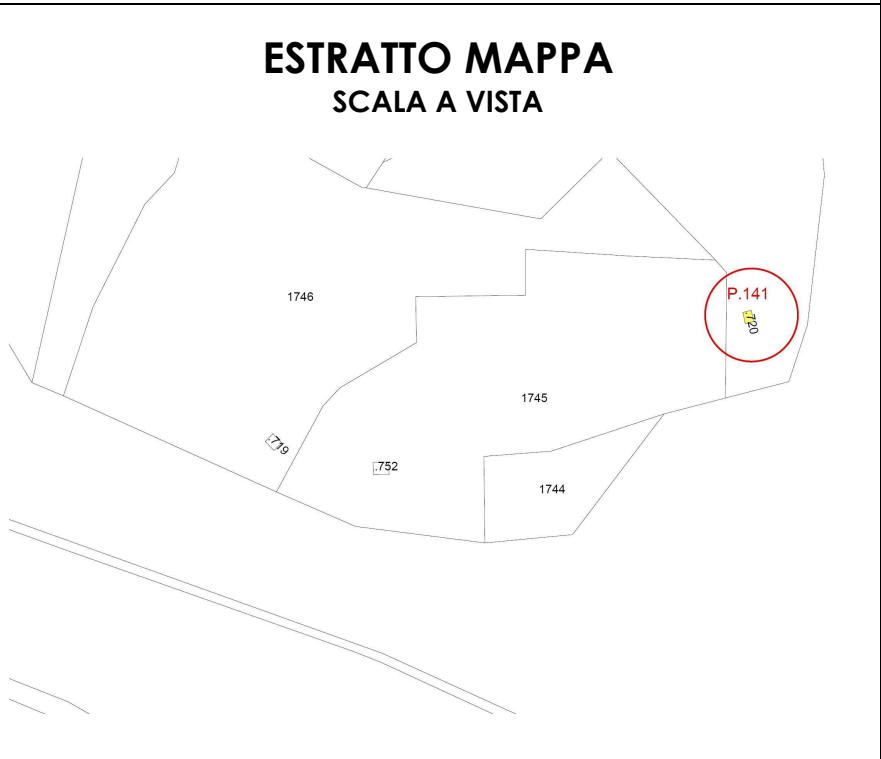
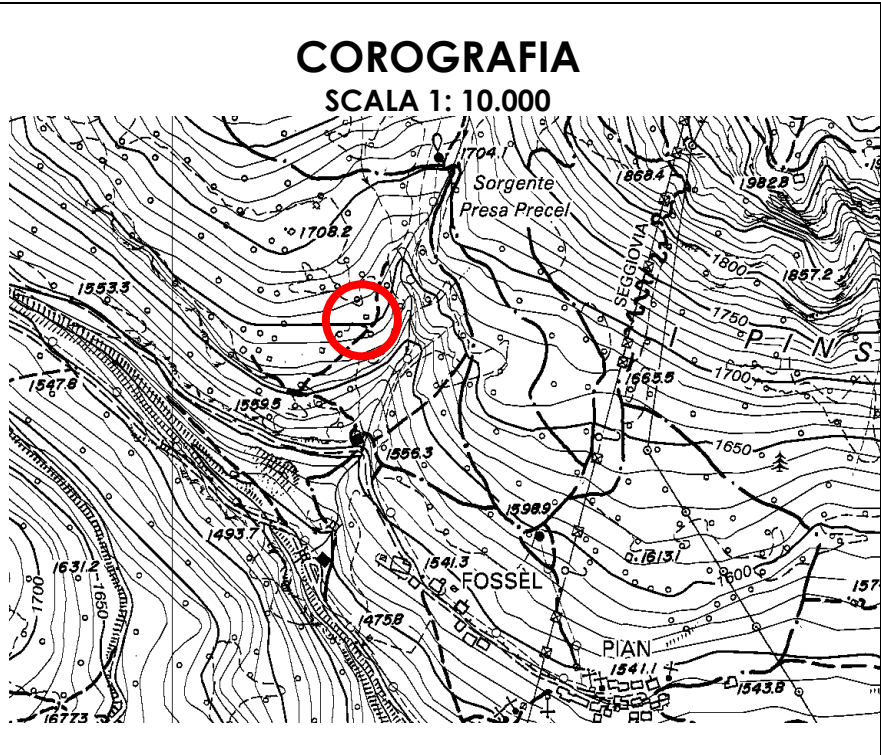
**SCHEDA
P. 141**

DATA DEL RILIEVO
22 giugno 2005
LOCALITÀ

FOGLIO MAPPALE N. 13

PARTICELLA INTERESSATA
P.ed. 720

DOCUMENTAZIONE FOTOGRAFICA



ANALISI DELLO STATO DI FATTO

1. TIPOLOGIA EDILIZIA

☒ A

Baita in assito

☐ B

Baita in blokbau

☐ C

Casara con parti in legno prevalenti

☐ D

Casara con parti in pietra prevalenti

☐ E

Edifici abitativi con tipologia non tradizionale

☐ F

Edifici parziali con tipologia originaria riconoscibile

☐ G

Altre tipologie:

2. SITUAZIONE CATASTALE

☐ edificio presente nella mappa del 1858

☐ edificio presente nella mappa del 1938

☐ edificio presente nelle mappe successive al 1938

☒ edificio attualmente non accatastato

3. TIPOLOGIA FUNZIONALE

☒ Baita da mont o tiesa con funzione esclusivamente rurale/agricola

☐ Cara o ciasàa con funzione rurale e parte abitativa stagionale

☐ Altre funzioni: stalla, deposito connessi alla malga

4. USO ATTUALE

☒ Rurale/Agricolo

☐ Abitativo non permanente

☐ Altri usi:

5. GRADO DI UTILIZZO

☐ Continuativo

☒ Stagionale

☐ Saltuario

☐ Abbandonato

6. CARATTERISTICHE DELL'EDIFICIO

☒ struttura in legno in assito

☐ struttura principale in pietra

☐ struttura mista assito/blokbau

☒ basamento in pietra/sasso

☐ struttura perimetrale parziale in sasso

☐ finitura intonaco "raso sasso"

☐ parti in legno al naturale

☒ struttura del tetto con trave di colmo

☐ manto di copertura in scandole/scandoloni

☐ manto di copertura in tegole

☐ presenza di abbaini

☐ poggioli

☐ scale esterne

☐ pannelli solari

☐ scuretti esterni in legno

☐ griglie in ferro sulle finestre

☐ struttura in legno a blokbau

☐ struttura principale in mattoni

☐ struttura mista pietra/legno

☐ basamento in mattoni

☐ struttura perimetrale parziale in legno

☐ finitura intonaco "civile"

☐ struttura in legno verniciata

☐ struttura del tetto a capriate

☒ manto di copertura in lamiera

☐ presenza di superfetazioni

☐ presenza di velux

☐ terrazze (anche raso suolo)

☐ camini

☐ parabole e antenne varie

☐ serramenti esterni in PVC/alluminio

7. TIPO DI INTERVENTI SUBITI

☐ Edificio originale o ristrutturato nel rispetto della tipologia costruttiva e dei materiali originari

☒ Edificio modificato leggermente: interventi sulle finiture delle facciate, materiali dei serramenti, manto di copertura; apertura limitata di fori

☐ Edificio trasformato con interventi su elementi parziali quali tetto e facciate; apertura di nuovi fori

☐ Edificio alterato, ricostruito o costruito ex novo secondo tipologie estranee alla tradizione locale

8. STATO CONSERVAZIONE

☐ Buono: edifici recentemente rinnovati e che denotano una costante manutenzione ordinaria;

☒ Discreto: necessita di interventi su parti di edificio, riproponendo alcuni elementi architettonici con materiali e tecniche costruttive tradizionali, Interventi di tipo conservativo;

☐ Cattivo: edificio originale: necessita di interventi sull'intera struttura di tipo ricostruttivo

☐ Cattivo: edificio non tradizionale che necessiterebbe di interventi ri riqualificazione generale da ricondurre alle tipologie caratteristiche della tradizione locale

9. PERTINENZE

☒ a verde aperto

☐ a verde recintato

☐ presenza di manufatto di servizio (deposito attrezzi, legnaia,...)

10. RETI TECNOLOGICHE

Acqua:

☐ Rete potabile

☐ Vasca accumulo

☐ Sorgente

☒ Non rilevabile

Acque Reflue:

☐ Rete fognaria

☐ Vasca imhoff

☐ Vasca a tenuta

☒ Non rilevabile

Energia elettrica:

☐ Rete

☐ Autoproduzione

☒ Non rilevabile

11. VIABILITA'

accesso all'Edificio

☐ direttamente dalla strada comunale

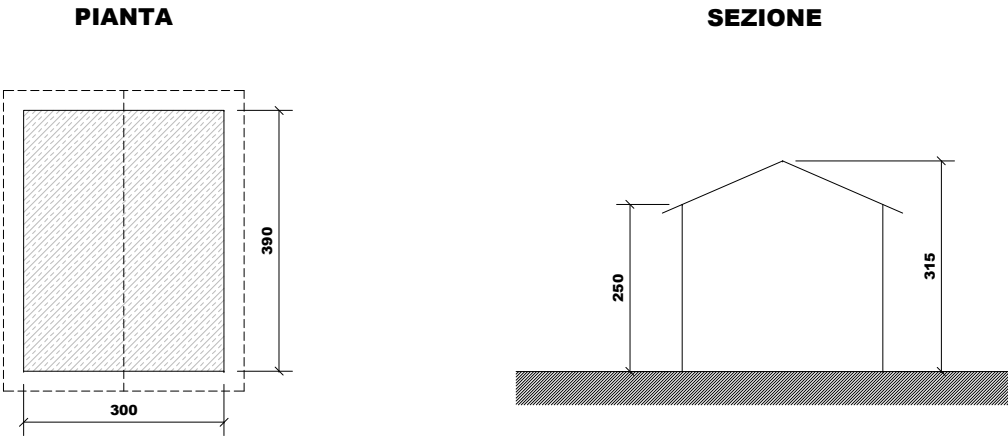
☒ da sentiero

☐ da strada forestale

☐ interpoderale

☐ assente

MISURE PRINCIPALI



PREVISIONE

1. TIPOLOGIE DI INTERVENTO

☐ Manutenzione ordinaria

☐ Restauro

☒ Ristrutturazione edilizia

☐ Manutenzione straordinaria

☐ Risanamento conservativo

☐ Recupero edilizio

2. DESTINAZIONE D'USO AMMESSA

☒ Rurale/Agricola

☐ Abitativa non permanente (stagionale)

☐ Altri usi: esercizio pubblico

3. AMPLIAMENTI

☒ non è ammesso alcun ampliamento

☐ interventi necessari al soddisfacimento dei requisiti minimi igienico-sanitari connessi con il cambio di destinazione d'uso e per interventi di consolidamento e recupero strutturale.

☐ ulteriori ampliamenti e/o sopraelevazioni: come definito nelle indicazioni progettuali

4. NUOVI FORI

☒ non è ammessa apertura di nuovi fori

☐ interventi necessari al soddisfacimento dei requisiti minimi di aero-illuminazione nel caso sia ammesso e richiesto il cambio di destinazione d'uso abitativo non permanente

☐ nuovi fori nel rispetto degli schemi tipologici allegati al prontuario

☐ modifiche sostanziali: come definito nelle indicazioni progettuali

VINCOLI:

CSP: Penalità P1

INDICAZIONI PROGETTUALI



**COMUNE DI CAMPITELLO DI
FASSA**
PATRIMONIO EDILIZIO MONTANO

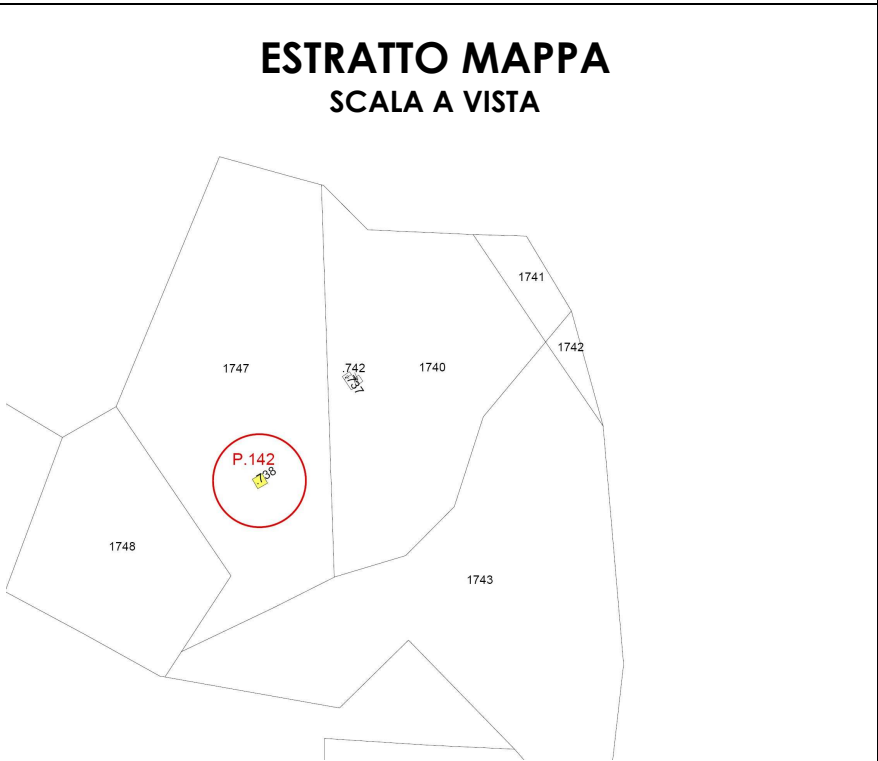
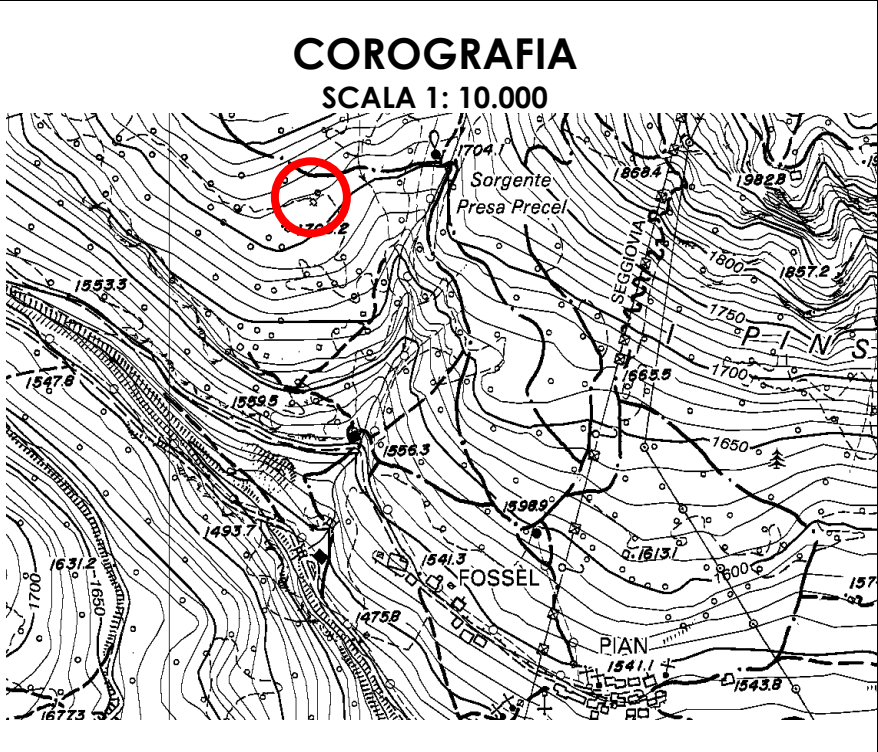
**SCHEDA
P. 142**

DATA DEL RILIEVO
22 giugno 2005
LOCALITÀ

FOGLIO MAPPALE N. 13

PARTICELLA INTERESSATA
P.ed. 738

DOCUMENTAZIONE FOTOGRAFICA



ANALISI DELLO STATO DI FATTO

1. TIPOLOGIA EDILIZIA

☐ A Baita in assito

☒ B Baita in blokbau

☐ C Casara con parti in legno prevalenti

☐ D Casara con parti in pietra prevalenti

☐ E Edifici abitativi con tipologia non tradizionale

☐ F Edifici parziali con tipologia originaria riconoscibile

☐ G Altre tipologie:
2. SITUAZIONE CATASTALE

☐ edificio presente nella mappa del 1858

☐ edificio presente nella mappa del 1938

☐ edificio presente nelle mappe successive al 1938

☒ edificio attualmente non accatastato
3. TIPOLOGIA FUNZIONALE

☒ Baita da mont o tiesa con funzione esclusivamente rurale/agricola

☐ Cara o ciasàa con funzione rurale e parte abitativa stagionale

☐ Altre funzioni: stalla, deposito connessi alla malga
4. USO ATTUALE

☒ Rurale/Agricolo

☐ Abitativo non permanente

☐ Altri usi:
5. GRADO DI UTILIZZO

☐ Continuativo

☐ Stagionale

☐ Saltuario

☒ Abbandonato
6. CARATTERISTICHE DELL'EDIFICIO

☐ struttura in legno in assito☐ struttura principale in pietra☒ struttura mista assito/blokbau☐ basamento in pietra/sasso☐ struttura perimetrale parziale in sasso☐ finitura intonaco "raso sasso"☐ parti in legno al naturale☒ struttura del tetto con trave di colmo☐ manto di copertura in scandole/scandoloni☐ manto di copertura in tegole☐ presenza di abbaini☐ poggioli☐ scale esterne☐ pannelli solari☐ scuretti esterni in legno☐ griglie in ferro sulle finestre

☐ struttura in legno a blokbau☐ struttura principale in mattoni☐ struttura mista pietra/legno☐ basamento in mattoni☐ struttura perimetrale parziale in legno☐ finitura intonaco "civile"☐ struttura in legno verniciata☐ struttura del tetto a capriate☒ manto di copertura in lamiera☐ presenza di superfetazioni☐ presenza di velux☐ terrazze (anche raso suolo)☐ camini☐ parabole e antenne varie☐ serramenti esterni in PVC/alluminio
7. TIPO DI INTERVENTI SUBITI

☐ Edificio originale o ristrutturato nel rispetto della tipologia costruttiva e dei materiali originari

☒ Edificio modificato leggermente: interventi sulle finiture delle facciate, materiali dei serramenti, manto di copertura; apertura limitata di fori

☐ Edificio trasformato con interventi su elementi parziali quali tetto e facciate; apertura di nuovi fori

☐ Edificio alterato, ricostruito o costruito ex novo secondo tipologie estranee alla tradizione locale
8. STATO CONSERVAZIONE

☐ Buono: edifici recentemente rinnovati e che denotano una costante manutenzione ordinaria;

☐ Discreto: necessita di interventi su parti di edificio, riproponendo alcuni elementi architettonici con materiali e tecniche costruttive tradizionali, Interventi di tipo conservativo;

☒ Cattivo: edificio originale: necessita di interventi sull'intera struttura di tipo ricostruttivo

☐ Cattivo: edificio non tradizionale che necessiterebbe di interventi ri riqualificazione generale da ricondurre alle tipologie caratteristiche della tradizione locale

9. PERTINENZE

☒ a verde aperto

☐ a verde recintato

☐ presenza di manufatto di servizio (deposito attrezzi, legnaia,...)
10. RETI TECNOLOGICHE

Acqua:

☐ Rete potabile

☐ Vasca accumulo

☐ Sorgente

☒ Non rilevabile

Acque Reflue:

☐ Rete fognaria

☐ Vasca imhoff

☐ Vasca a tenuta

☒ Non rilevabile

Energia elettrica:

☐ Rete

☐ Autoproduzione

☒ Non rilevabile
11. VIABILITA'

accesso all'Edificio

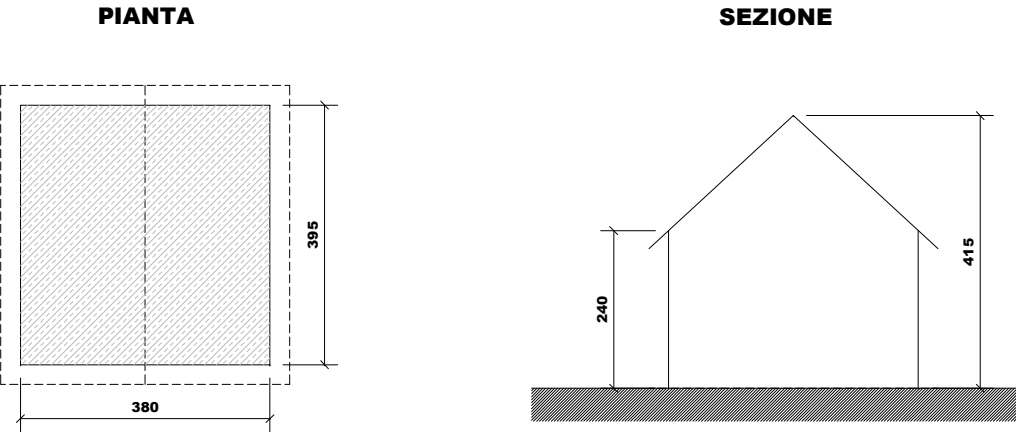
☐ direttamente dalla strada comunale

☒ da sentiero

☐ da strada forestale

☐ interpoderale

MISURE PRINCIPALI



PREVISIONE

1. TIPOLOGIE DI INTERVENTO

☐ Manutenzione ordinaria

☐ Restauro

☒ Ristrutturazione edilizia
2. DESTINAZIONE D'USO AMMESSA

☐ Rurale/Agricola

☒ Abitativa non permanente (stagionale)

☐ Altri usi: esercizio pubblico
3. AMPLIAMENTI

☐ non è ammesso alcun ampliamento

☒ interventi necessari al soddisfacimento dei requisiti minimi igienico-sanitari connessi con il cambio di destinazione d'uso e per interventi di consolidamento e recupero strutturale.

☐ ulteriori ampliamenti e/o sopraelevazioni: come definito nelle indicazioni progettuali
4. NUOVI FORI

☐ non è ammessa apertura di nuovi fori

☒ interventi necessari al soddisfacimento dei requisiti minimi di aero-illuminazione nel caso sia ammesso e richiesto il cambio di destinazione d'uso abitativo non permanente

☐ nuovi fori nel rispetto degli schemi tipologici allegati al prontuario

☐ modifiche sostanziali: come definito nelle indicazioni progettuali

VINCOLI:

CSP: Penalità P1

INDICAZIONI PROGETTUALI



**COMUNE DI CAMPITELLO DI
FASSA**
PATRIMONIO EDILIZIO MONTANO

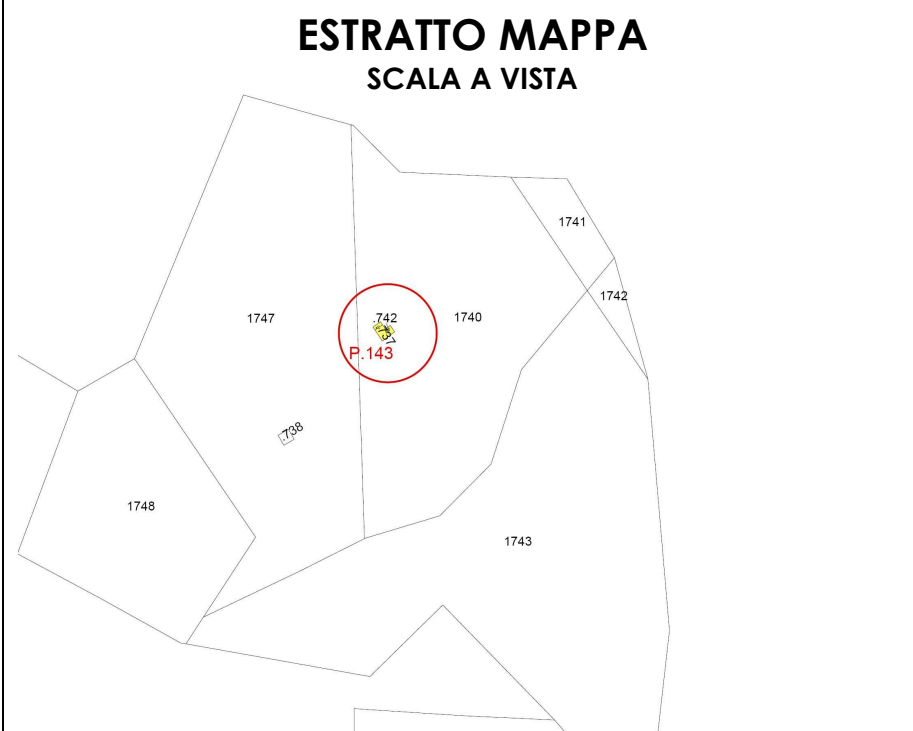
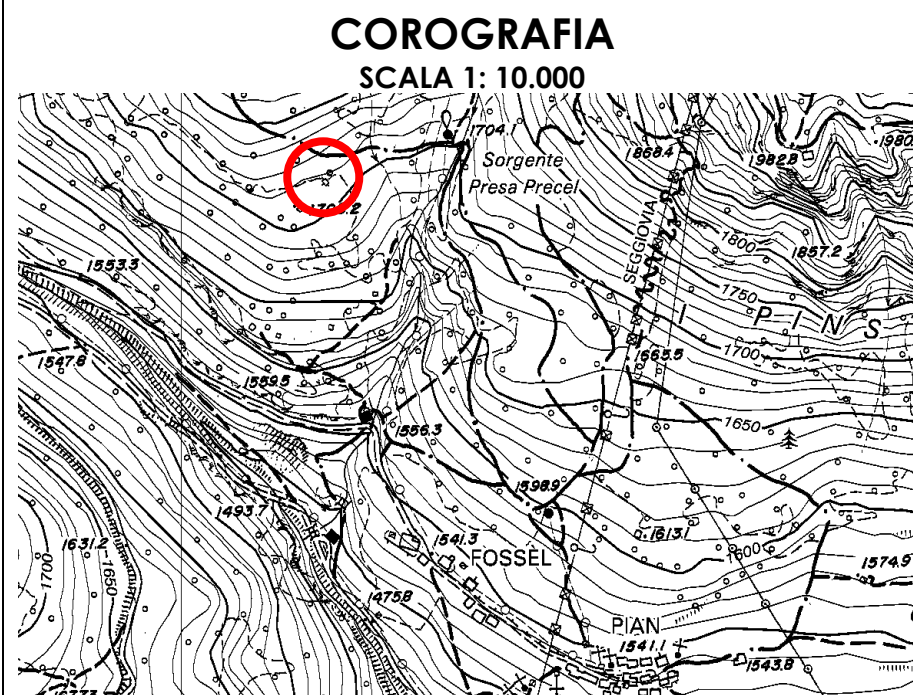
**SCHEDA
P. 143**

DATA DEL RILIEVO
22 giugno 2005
LOCALITÀ

FOGLIO MAPPALE N. 13

PARTICELLA INTERESSATA
P.ed. 737 e p.ed. 742

DOCUMENTAZIONE FOTOGRAFICA



ANALISI DELLO STATO DI FATTO

1. TIPOLOGIA EDILIZIA

☐ A Baita in assito

☒ B Baita in blokbau

☐ C Casara con parti in legno prevalenti

☐ D Casara con parti in pietra prevalenti

☐ E Edifici abitativi con tipologia non tradizionale

☐ F Edifici parziali con tipologia originaria riconoscibile

☐ G Altre tipologie:
2. SITUAZIONE CATASTALE

☐ edificio presente nella mappa del 1858

☐ edificio presente nella mappa del 1938

☐ edificio presente nelle mappe successive al 1938

☒ edificio attualmente non accatastato
3. TIPOLOGIA FUNZIONALE

☒ Baita da mont o tiesa con funzione esclusivamente rurale/agricola

☐ Cara o ciasàa con funzione rurale e parte abitativa stagionale

☐ Altre funzioni: stalla, deposito connessi alla malga
4. USO ATTUALE

☒ Rurale/Agricolo

☐ Abitativo non permanente

☐ Altri usi:
5. GRADO DI UTILIZZO

☐ Continuativo

☒ Stagionale

☐ Saltuario

☐ Abbandonato
6. CARATTERISTICHE DELL'EDIFICIO

☐ struttura in legno in assito☐ struttura principale in pietra☒ struttura mista assito/blokbau☒ basamento in pietra/sasso☐ struttura perimetrale parziale in sasso☐ finitura intonaco "raso sasso"☒ parti in legno al naturale☒ struttura del tetto con trave di colmo☐ manto di copertura in scandole/scandoloni☐ manto di copertura in tegole☐ presenza di abbaini☐ poggioli☐ scale esterne☐ pannelli solari☐ scuretti esterni in legno☐ griglie in ferro sulle finestre

☐ struttura in legno a blokbau☐ struttura principale in mattoni☐ struttura mista pietra/legno☐ basamento in mattoni☐ struttura perimetrale parziale in legno☐ finitura intonaco "civile"☐ struttura in legno verniciata☐ struttura del tetto a capriate☐ manto di copertura in lamiera☒ presenza di superfetazioni☐ presenza di velux☐ terrazze (anche raso suolo)☒ camini☐ parabole e antenne varie☐ serramenti esterni in PVC/alluminio☒ manto di copertura in lastre ondulate

7. TIPO DI INTERVENTI SUBITI

☐ Edificio originale o ristrutturato nel rispetto della tipologia costruttiva e dei materiali originari

☐ Edificio modificato leggermente: interventi sulle finiture delle facciate, materiali dei serramenti, manto di copertura; apertura limitata di fori

☒ Edificio trasformato con interventi su elementi parziali quali tetto e facciate; apertura di nuovi fori

☐ Edificio alterato, ricostruito o costruito ex novo secondo tipologie estranee alla tradizione locale

8. STATO CONSERVAZIONE

☐ Buono: edifici recentemente rinnovati e che denotano una costante manutenzione ordinaria;

☒ Discreto: necessita di interventi su parti di edificio, riproponendo alcuni elementi architettonici con materiali e tecniche costruttive tradizionali, Interventi di tipo conservativo;

☐ Cattivo: edificio originale: necessita di interventi sull'intera struttura di tipo ricostruttivo

☐ Cattivo: edificio non tradizionale che necessiterebbe di interventi di riqualificazione generale da ricondurre alle tipologie caratteristiche della tradizione locale
9. PERTINENZE

☒ a verde aperto

☐ a verde recintato

☐ presenza di manufatto di servizio (deposito attrezzi, legnaia,...)

10. RETI TECNOLOGICHE

Acqua:

☐ Rete potabile

☐ Vasca accumulo

☐ Sorgente

☒ Non rilevabile

Acque Reflue:

☐ Rete fognaria

☐ Vasca imhoff

☐ Vasca a tenuta

☒ Non rilevabile

Energia elettrica:

☐ Rete

☐ Autoproduzione

☒ Non rilevabile

11. VIABILITA'

accesso all'Edificio

☐ direttamente dalla strada comunale

☒ da sentiero

☐ da strada forestale

☐ interpoderale

☐ assente
- MISURE PRINCIPALI
- PIANTA

SEZIONE
- PREVISIONE
1. TIPOLOGIE DI INTERVENTO

☐ Manutenzione ordinaria

☐ Restauro

☒ Ristrutturazione edilizia

☐ Altri usi: esercizio pubblico

☐ Manutenzione straordinaria

☐ Risanamento conservativo

☐ Recupero edilizio
2. DESTINAZIONE D'USO AMMESSA

☐ Rurale/Agricola

☒ Abitativa non permanente (stagionale)
3. AMPLIAMENTI

☐ non è ammesso alcun ampliamento

☒ interventi necessari al soddisfacimento dei requisiti minimi igienico-sanitari connessi con il cambio di destinazione d'uso e per interventi di consolidamento e recupero strutturale.

☐ ulteriori ampliamenti e/o sopraelevazioni: come definito nelle indicazioni progettuali
4. NUOVI FORI

☒ non è ammessa apertura di nuovi fori

☐ interventi necessari al soddisfacimento dei requisiti minimi di aero-illuminazione nel caso sia ammesso e richiesto il cambio di destinazione d'uso abitativo non permanente

☐ nuovi fori nel rispetto degli schemi tipologici allegati al prontuario

☐ modifiche sostanziali: come definito nelle indicazioni progettuali

VINCOLI:

CSP: Penalità P2

INDICAZIONI PROGETTUALI

obbligo di demolizione delle superfetazioni sopra indicate



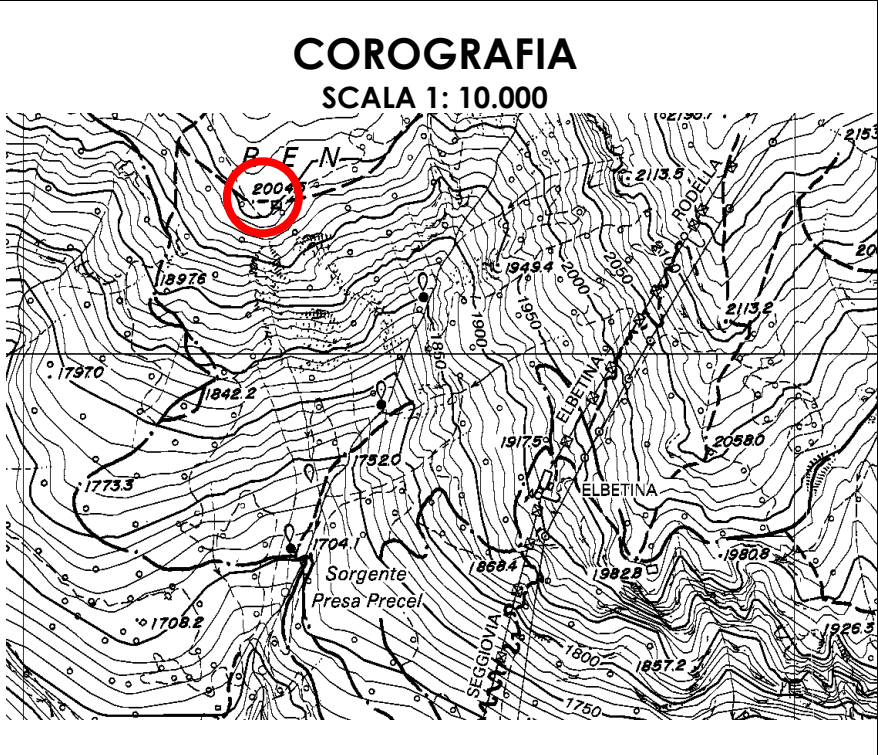
**COMUNE DI CAMPITELLO DI
FASSA**
PATRIMONIO EDILIZIO MONTANO

**SCHEDA
P. 144**

DATA DEL RILIEVO
22 giugno 2005
LOCALITÀ
Ren

FOGLIO MAPPALE N. 14
PARTICELLA INTERESSATA
P.ed. 278

DOCUMENTAZIONE FOTOGRAFICA



ANALISI DELLO STATO DI FATTO

1. TIPOLOGIA FUNZIONALE

☐ Baita (*tiesa*)

☒ Casara (*ciasàa*) e/o edificio residenziale derivante da condono

☐ Esercizio pubblico (bar, ristorante, negozio, rifugio,...)

☐ Manufatto parziale

2. SITUAZIONE CATASTALE

☒ edificio presente nella mappa del 1858

☐ edificio presente nella mappa del 1938

☐ edificio presente nelle mappe successive al 1938

☐ edificio attualmente non accatastato

3. USO ATTUALE

☐ Agricolo

☒ Residenziale stagionale

☐ Esercizio pubblico/edificio produttivo

4. GRADO DI UTILIZZO

☒ in uso temporaneo

☐ in abbandono

5. CARATTERISTICHE DELL'EDIFICIO

struttura in legno in assito

☐ struttura principale in pietra

☒ struttura mista assito/blokbau

☒ basamento in pietra/sasso

☐ struttura perimetrale parziale in sasso

☐ finitura intonaco "raso sasso"

☒ parti in legno al naturale

☒ struttura del tetto in trave di colmo

☒ manto di copertura in scandole/scandoloni

☐ manto di copertura in tegole

☐ presenza di abbaini

☐ poggiori

☐ scale esterne

☒ pannelli solari

☐ scuretti esterni in legno

☐ griglie in ferro sulle finestre

struttura in legno a blokbau

☐ struttura principale in mattoni

☐ struttura mista pietra/legno

☐ basamento in mattoni

☐ struttura perimetrale parziale in legno

☐ finitura intonaco "civile"

☐ struttura in legno verniciata

☐ struttura del tetto a capriate

☐ manto di copertura in lamiera

☐ presenza di superfetazioni

☐ presenza di velux

☐ terrazze (anche raso suolo)

☒ camini

☐ parabole e antenne varie

☐ serramenti esterni in PVC/alluminio

6. TIPOLOGIA DI EDIFICIO

☐ A (baita in assito)

☐ B (baita in blokbau)

☒ C (casara con parti in legno prevalenti)

☐ D (casara con parti in pietra prevalenti)

☐ E (edifici residenziali con tipologia non tradizionale)

☐ F (manufatti parziali con tipologia originaria riconoscibile)

7. TIPO DI INTERVENTI SUBITI

☐ Edificio originale o ristrutturato nel rispetto della tipologia costruttiva e dei materiali originari

☒ Edificio modificato leggermente: interventi sulle finiture delle facciate, materiali dei serramenti, manto di copertura; apertura limitata di fori

☐ Edificio trasformato con interventi su elementi parziali quali tetto e facciate; apertura di nuovi fori

☐ Edificio alterato, ricostruito o costruito ex novo secondo tipologie estranee alla tradizione locale

8. STATO CONSERVAZIONE

☒ Buono: necessita solo di manutenzione ordinaria

☐ Discreto: necessita di interventi su parti di edificio, riproponendo alcuni elementi architettonici con materiali e tecniche costruttive tradizionali

☐ Cattivo/edificio originale: necessita di interventi sull'intera struttura

☐ Cattivo/edificio condonato: necessita di interventi sull'intera struttura volti a ricondurre il fabbricato alle tipologie caratteristiche della tradizione locale

9. PERTINENZE

☒ a verde aperto

☐ a verde recintato

☐ presenza di manufatto di servizio (deposito attrezzi, legnaia,...)

10. RETI TECNOLOGICHE

Acqua:

☐ Rete potabile

☐ Vasca accumulo

☐ Sorgente

☒ Non rilevabile

Acque Reflue:

☐ Rete fognaria

☐ Vasca imhoff

☐ Vasca a tenuta

☒ Non rilevabile

Energia elettrica:

☐ Rete

☐ Autoproduzione

☒ Non rilevabile

11. VIABILITA'

accesso all'Edificio

☐ direttamente dalla strada comunale

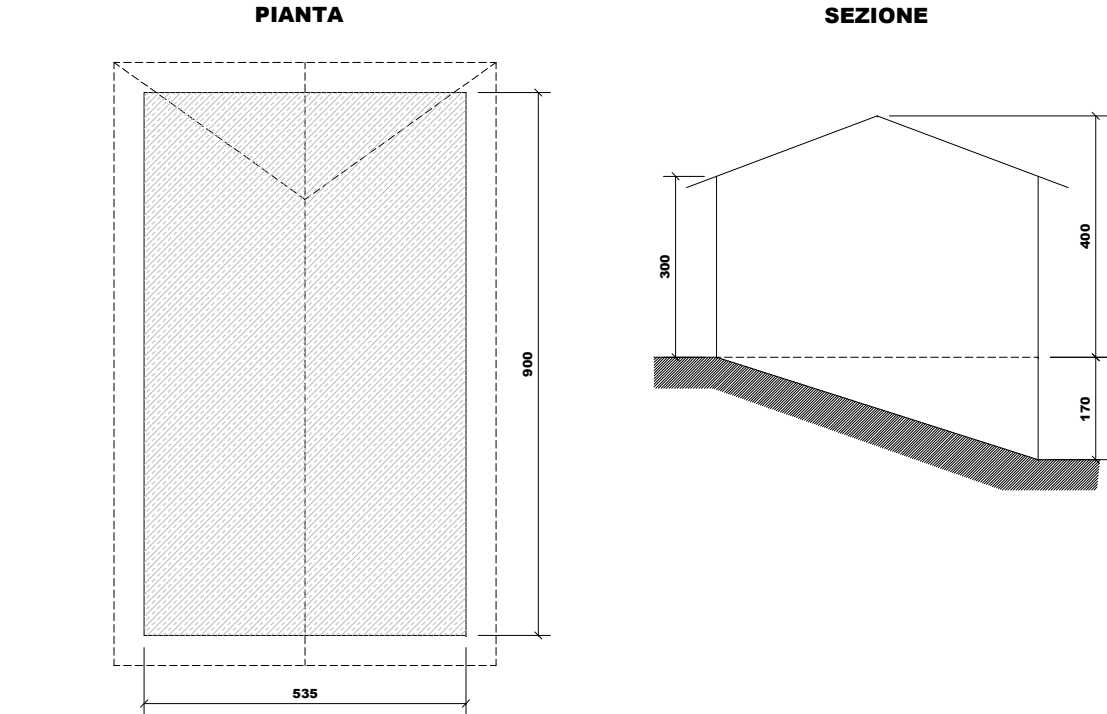
☒ da sentiero

☐ da strada forestale

☐ interpoderale

☐ assente

MISURE PRINCIPALI



PREVISIONE

1. TIPOLOGIE DI INTERVENTO

☐ Manutenzione ordinaria

☐ Restauro

☐ Ristrutturazione edilizia

☐ Rurale/Agricola

☒ Abitativa non permanente (stagionale)

☐ Altri usi: esercizio pubblico

☐ Manutenzione straordinaria

☒ Risanamento conservativo

☐ Recupero edilizio

2. DESTINAZIONE D'USO AMMESSA

☐ non è ammesso alcun ampliamento

☒ interventi necessari al soddisfacimento dei requisiti minimi igienico-sanitari connessi con il cambio di destinazione d'uso e per interventi di consolidamento e recupero strutturale.

☐ ulteriori ampliamenti e/o sopraelevazioni: come definito nelle indicazioni progettuali

3. AMPLIAMENTI

☐ non è ammessa apertura di nuovi fori

☒ interventi necessari al soddisfacimento dei requisiti minimi di aero-illuminazione nel caso sia ammesso e richiesto il cambio di destinazione d'uso abitativo non permanente

☐ nuovi fori nel rispetto degli schemi tipologici allegati al prontuario

☐ modifiche sostanziali: come definito nelle indicazioni progettuali

4. NUOVI FORI

☐ non è ammessa apertura di nuovi fori

☒ interventi necessari al soddisfacimento dei requisiti minimi di aero-illuminazione nel caso sia ammesso e richiesto il cambio di destinazione d'uso abitativo non permanente

☐ nuovi fori nel rispetto degli schemi tipologici allegati al prontuario

☐ modifiche sostanziali: come definito nelle indicazioni progettuali

VINCOLI:

CSP: Penalità P3

INDICAZIONI PROGETTUALI



**COMUNE DI CAMPITELLO DI
FASSA**
PATRIMONIO EDILIZIO MONTANO

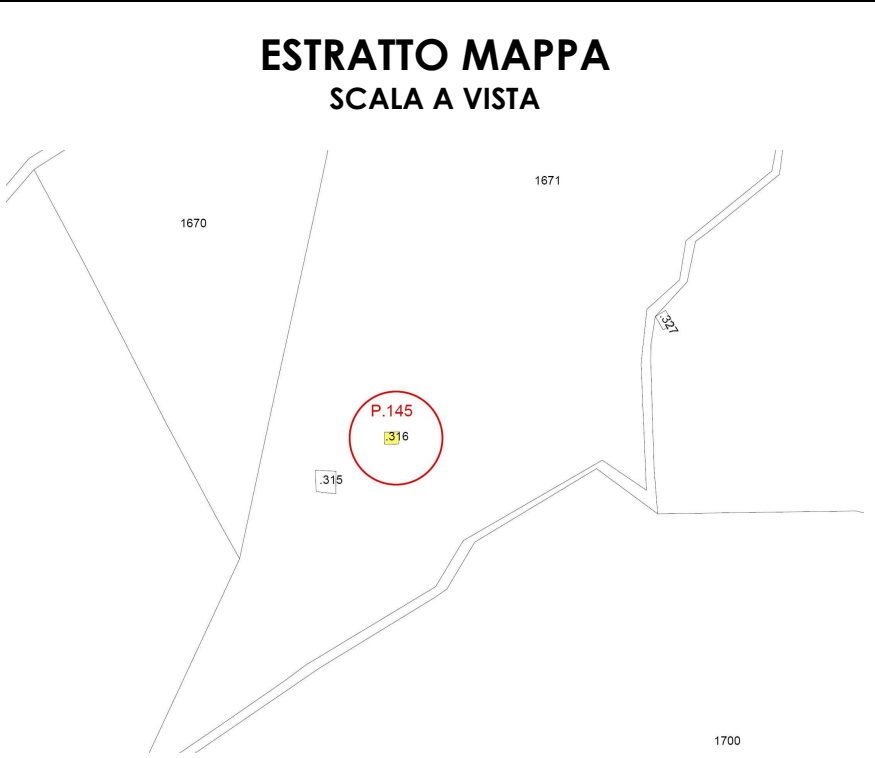
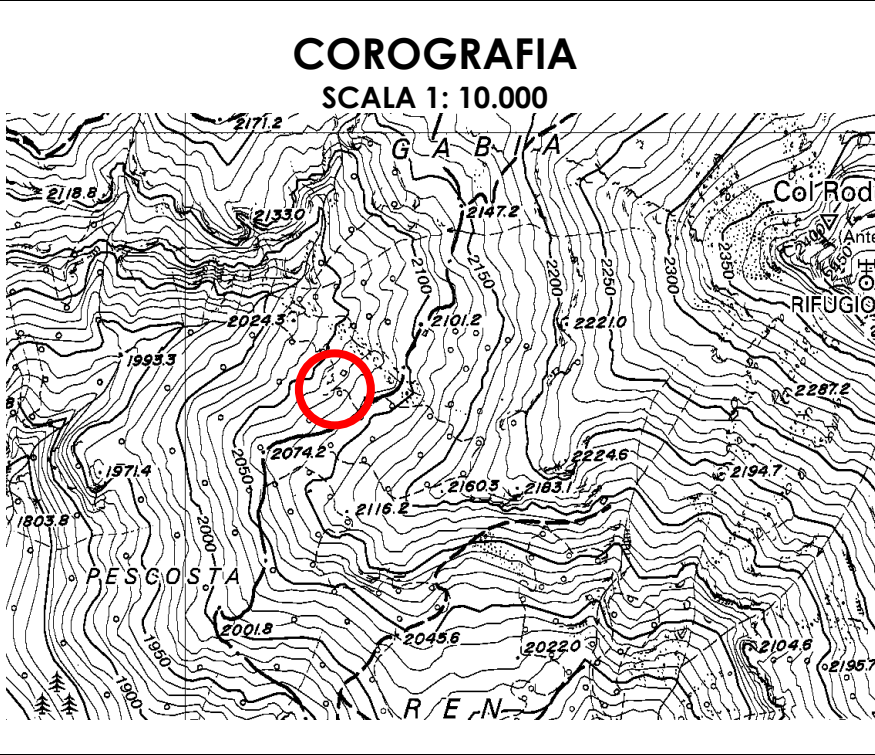
**SCHEDA
P. 145**

DATA DEL RILIEVO
25 giugno 2005
LOCALITÀ

FOGLIO MAPPALE N. 8

PARTICELLA INTERESSATA
P.ed. 316

DOCUMENTAZIONE FOTOGRAFICA



ANALISI DELLO STATO DI FATTO

1. TIPOLOGIA EDILIZIA

☐ A Baita in assito

☒ B Baita in blokbau

☐ C Casara con parti in legno prevalenti

☐ D Casara con parti in pietra prevalenti

☐ E Edifici abitativi con tipologia non tradizionale

☐ F Edifici parziali con tipologia originaria riconoscibile

☐ G Altre tipologie:

2. SITUAZIONE CATASTALE

☒ edificio presente nella mappa del 1858

☐ edificio presente nella mappa del 1938

☐ edificio presente nelle mappe successive al 1938

☐ edificio attualmente non accatastato

3. TIPOLOGIA FUNZIONALE

☒ Baita da mont o tiesa con funzione esclusivamente rurale/agricola

☐ Cara o ciasaa con funzione rurale e parte abitativa stagionale

☐ Altre funzioni: stalla, deposito connessi alla malga

4. USO ATTUALE

☒ Rurale/Agricolo

☐ Abitativo non permanente

☐ Altri usi:

5. GRADO DI UTILIZZO

☐ Continuativo

☐ Stagionale

☐ Saltuario

☒ Abbandonato

6. CARATTERISTICHE DELL'EDIFICIO

☐ struttura in legno in assito☐ struttura principale in pietra☐ struttura mista assito/blokbau☐ basamento in pietra/sasso☐ struttura perimetrale parziale in sasso☐ finitura intonaco "raso sasso"☐ parti in legno al naturale☒ struttura del tetto con trave di colmo☒ manto di copertura in scandole/scandoloni☐ manto di copertura in tegole☐ presenza di abbaini☐ poggioli☐ scale esterne☐ pannelli solari☐ scuretti esterni in legno☐ griglie in ferro sulle finestre

☒ struttura in legno a blokbau☐ struttura principale in mattoni☐ struttura mista pietra/legno☐ basamento in mattoni☐ struttura perimetrale parziale in legno☐ finitura intonaco "civile"☐ struttura in legno verniciata☐ struttura del tetto a capriate☐ manto di copertura in lamiera☐ presenza di superfetazioni☐ presenza di velux☐ terrazze (anche raso suolo)☐ camini☐ parabole e antenne varie☐ serramenti esterni in PVC/alluminio

7. TIPO DI INTERVENTI SUBITI

☒ Edificio originale o ristrutturato nel rispetto della tipologia costruttiva e dei materiali originari

☐ Edificio modificato leggermente: interventi sulle finiture delle facciate, materiali dei serramenti, manto di copertura; apertura limitata di fori

☐ Edificio trasformato con interventi su elementi parziali quali tetto e facciate; apertura di nuovi fori

☐ Edificio alterato, ricostruito o costruito ex novo secondo tipologie estranee alla tradizione locale

8. STATO CONSERVAZIONE

☐ Buono: edifici recentemente rinnovati e che denotano una costante manutenzione ordinaria;

☐ Discreto: necessita di interventi su parti di edificio, riproponendo alcuni elementi architettonici con materiali e tecniche costruttive tradizionali, Interventi di tipo conservativo;

☐ Cattivo: edificio originale: necessita di interventi sull'intera struttura di tipo ricostruttivo

☒ Cattivo: edificio non tradizionale che necessiterebbe di interventi ri riqualificazione generale da ricondurre alle tipologie caratteristiche della tradizione locale

9. PERTINENZE

☒ a verde aperto

☐ a verde recintato

☐ presenza di manufatto di servizio (deposito attrezzi, legnaia,...)

10. RETI TECNOLOGICHE

Acqua:

☐ Rete potabile

☐ Vasca accumulo

☐ Sorgente

☒ Non rilevabile

Acque Reflue:

☐ Rete fognaria

☐ Vasca imhoff

☐ Vasca a tenuta

☒ Non rilevabile

Energia elettrica:

☐ Rete

☐ Autoproduzione

☒ Non rilevabile

11. VIABILITA'

accesso all'Edificio

☐ direttamente dalla strada comunale

☒ da sentiero

☐ da strada forestale

☐ interpoderale

☐ assente

MISURE PRINCIPALI

PIANTA

SEZIONE

PREVISIONE

1. TIPOLOGIE DI INTERVENTO

☐ Manutenzione ordinaria

☐ Restauro

☒ Ristrutturazione edilizia

☐ Manutenzione straordinaria

☐ Risanamento conservativo

☐ Recupero edilizio

2. DESTINAZIONE D'USO AMMESSA

☒ Rurale/Agricola

☐ Abitativa non permanente (stagionale)

☐ Altri usi: esercizio pubblico

3. AMPLIAMENTI

☐ non è ammesso alcun ampliamento

☒ interventi necessari al soddisfacimento dei requisiti minimi igienico-sanitari connessi con il cambio di destinazione d'uso e per interventi di consolidamento e recupero strutturale.

☐ ulteriori ampliamenti e/o sopraelevazioni: come definito nelle indicazioni progettuali

4. NUOVI FORI

☐ non è ammessa apertura di nuovi fori

☒ interventi necessari al soddisfacimento dei requisiti minimi di aero-illuminazione nel caso sia ammesso e richiesto il cambio di destinazione d'uso abitativo non permanente

☐ nuovi fori nel rispetto degli schemi tipologici allegati al prontuario

☐ modifiche sostanziali: come definito nelle indicazioni progettuali

VINCOLI:

CSP: Penalità P2

INDICAZIONI PROGETTUALI



COMUNE DI CAMPITELLO DI FASSA

PATRIMONIO EDILIZIO MONTANO

SCHEDA

P. 146

DATA DEL RILIEVO

25 giugno 2005

LOCALITÀ

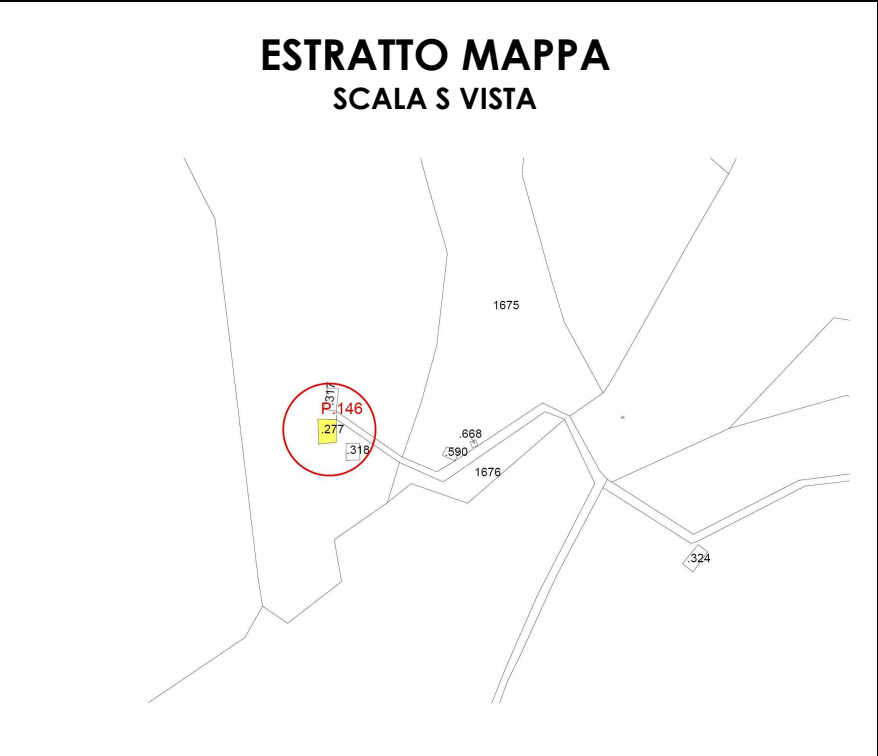
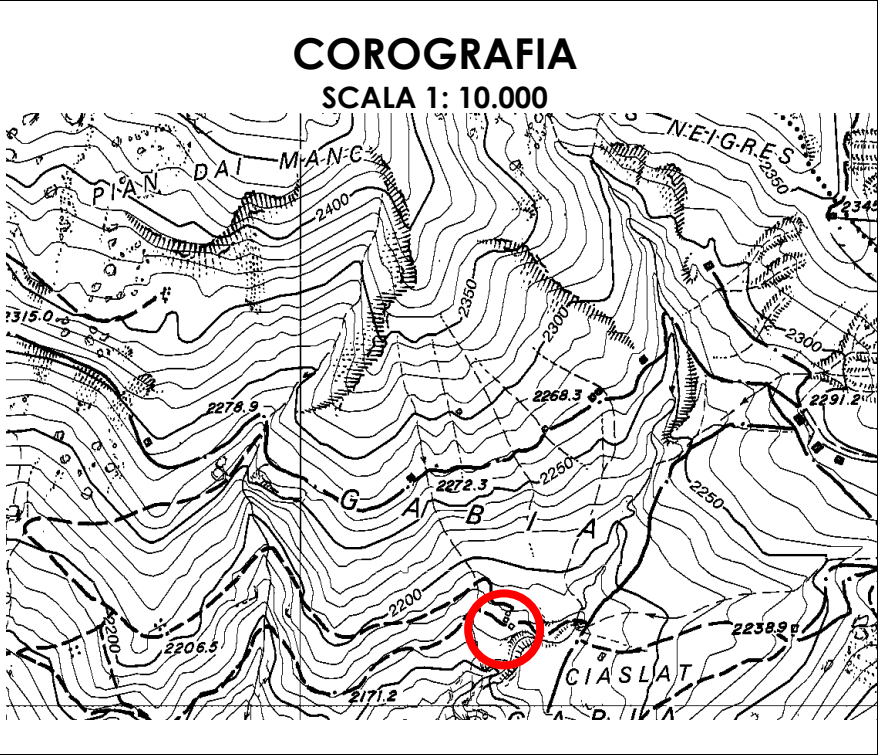
Gabia

FOGLIO MAPPALE N. 8

PARTICELLA INTERESSATA

P.ed. 277

DOCUMENTAZIONE FOTOGRAFICA



ANALISI DELLO STATO DI FATTO

1. TIPOLOGIA EDILIZIA

☐ A Baita in assito

☐ B Baita in blokbau

☐ C Casara con parti in legno prevalenti

☐ D Casara con parti in pietra prevalenti

☐ E Edifici abitativi con tipologia non tradizionale

☒ F Edifici parziali con tipologia originaria riconoscibile

☐ G Altre tipologie:
2. SITUAZIONE CATASTALE

☒ edificio presente nella mappa del 1858

☐ edificio presente nella mappa del 1938

☐ edificio presente nelle mappe successive al 1938

☐ edificio attualmente non accatastato
3. TIPOLOGIA FUNZIONALE

☒ Baita da mont o tiesa con funzione esclusivamente rurale/agricola

☐ Cara o ciasaa con funzione rurale e parte abitativa stagionale

☐ Altre funzioni: stalla, deposito connessi alla malga
4. USO ATTUALE

☒ Rurale/Agricolo

☐ Abitativo non permanente

☐ Altri usi:
5. GRADO DI UTILIZZO

☐ Continuativo

☐ Stagionale

☐ Saltuario

☒ Abbandonato
6. CARATTERISTICHE DELL'EDIFICIO

☐ struttura in legno in assito☐ struttura principale in pietra☐ struttura mista assito/blokbau☒ basamento in pietra/sasso☐ struttura perimetrale parziale in sasso☐ finitura intonaco "raso sasso"☐ parti in legno al naturale☒ struttura del tetto con trave di colmo☒ manto di copertura in scandole/scandoloni☐ manto di copertura in tegole☐ presenza di abbaini☐ poggioli☐ scale esterne☐ pannelli solari☐ scuretti esterni in legno☐ griglie in ferro sulle finestre

☒ struttura in legno a blokbau

☐ struttura principale in mattoni

☐ struttura mista pietra/legno

☐ basamento in mattoni

☐ struttura perimetrale parziale in legno

☐ finitura intonaco "civile"

☐ struttura in legno verniciata

☐ struttura del tetto a capriate

☐ manto di copertura in lamiera

☐ presenza di superfetazioni

☐ presenza di velux

☐ terrazze (anche raso suolo)

☐ camini

☐ parabole e antenne varie

☐ serramenti esterni in PVC/alluminio
7. TIPO DI INTERVENTI SUBITI

☒ Edificio originale o ristrutturato nel rispetto della tipologia costruttiva e dei materiali originari

☐ Edificio modificato leggermente: interventi sulle finiture delle facciate, materiali dei serramenti, manto di copertura; apertura limitata di fori

☐ Edificio trasformato con interventi su elementi parziali quali tetto e facciate; apertura di nuovi fori

☐ Edificio alterato, ricostruito o costruito ex novo secondo tipologie estranee alla tradizione locale
8. STATO CONSERVAZIONE

☐ Buono: edifici recentemente rinnovati e che denotano una costante manutenzione ordinaria;

☐ Discreto: necessita di interventi su parti di edificio, riproponendo alcuni elementi architettonici con materiali e tecniche costruttive tradizionali, Interventi di tipo conservativo;

☐ Cattivo: edificio originale: necessita di interventi sull'intera struttura di tipo ricostruttivo

☒ Cattivo: edificio non tradizionale che necessiterebbe di interventi di riqualificazione generale da ricondurre alle tipologie caratteristiche della tradizione locale

9. PERTINENZE

☒ a verde aperto

☐ a verde recintato

☐ presenza di manufatto di servizio (deposito attrezzi, legnaia,...)
10. RETI TECNOLOGICHE

Acqua:

☐ Rete potabile

☐ Vasca accumulo

☐ Sorgente

☒ Non rilevabile

Acque Reflue:

☐ Rete fognaria

☐ Vasca imhoff

☐ Vasca a tenuta

☒ Non rilevabile

Energia elettrica:

☐ Rete

☐ Autoproduzione

☒ Non rilevabile
11. VIABILITA'

accesso all'Edificio

☐ direttamente dalla strada comunale

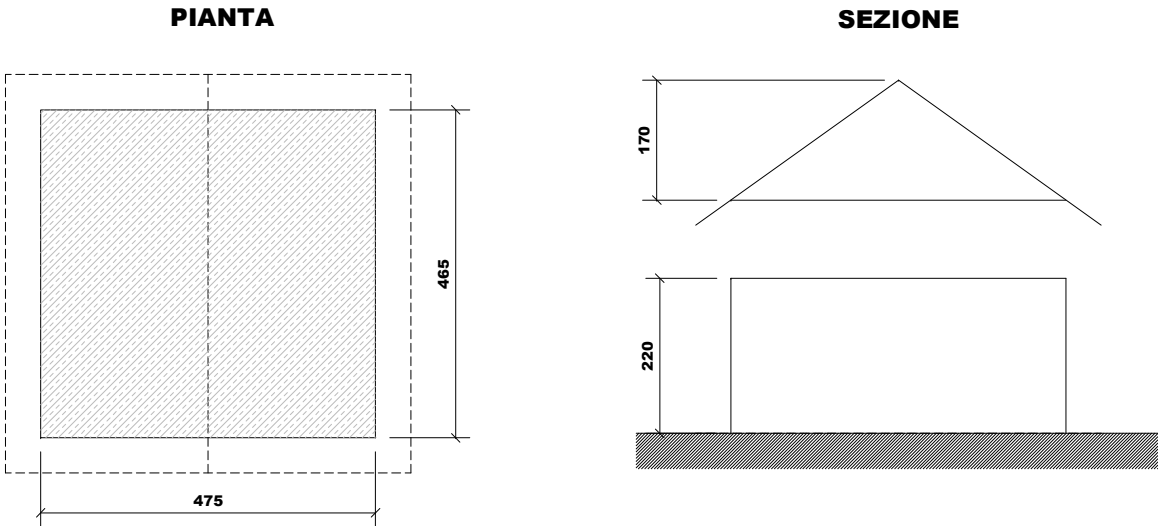
☒ da sentiero

☐ da strada forestale

☐ interpoderale

☐ assente

MISURE PRINCIPALI



PREVISIONE

1. TIPOLOGIE DI INTERVENTO

☐ Manutenzione ordinaria

☐ Restauro

☐ Ristrutturazione edilizia

☐ Rurale/Agricola

☒ Abitativa non permanente (stagionale)

☐ Altri usi: esercizio pubblico

☐ Manutenzione straordinaria

☐ Risanamento conservativo

☒ Recupero edilizio

2. DESTINAZIONE D'USO AMMESSA

☐ non è ammesso alcun ampliamento

☒ interventi necessari al soddisfacimento dei requisiti minimi igienico-sanitari connessi con il cambio di destinazione d'uso e per interventi di consolidamento e recupero strutturale.

☐ ulteriori ampliamenti e/o sopraelevazioni: come definito nelle indicazioni progettuali

3. AMPLIAMENTI

☐ non è ammessa apertura di nuovi fori

☒ interventi necessari al soddisfacimento dei requisiti minimi di aero-illuminazione nel caso sia ammesso e richiesto il cambio di destinazione d'uso abitativo non permanente

☐ nuovi fori nel rispetto degli schemi tipologici allegati al prontuario

☐ modifiche sostanziali: come definito nelle indicazioni progettuali

4. NUOVI FORI

☐ non è ammessa apertura di nuovi fori

☒ interventi necessari al soddisfacimento dei requisiti minimi di aero-illuminazione nel caso sia ammesso e richiesto il cambio di destinazione d'uso abitativo non permanente

☐ nuovi fori nel rispetto degli schemi tipologici allegati al prontuario

☐ modifiche sostanziali: come definito nelle indicazioni progettuali

VINCOLI:

CSP: Penalità P2



**COMUNE DI CAMPITELLO DI
FASSA**
PATRIMONIO EDILIZIO MONTANO

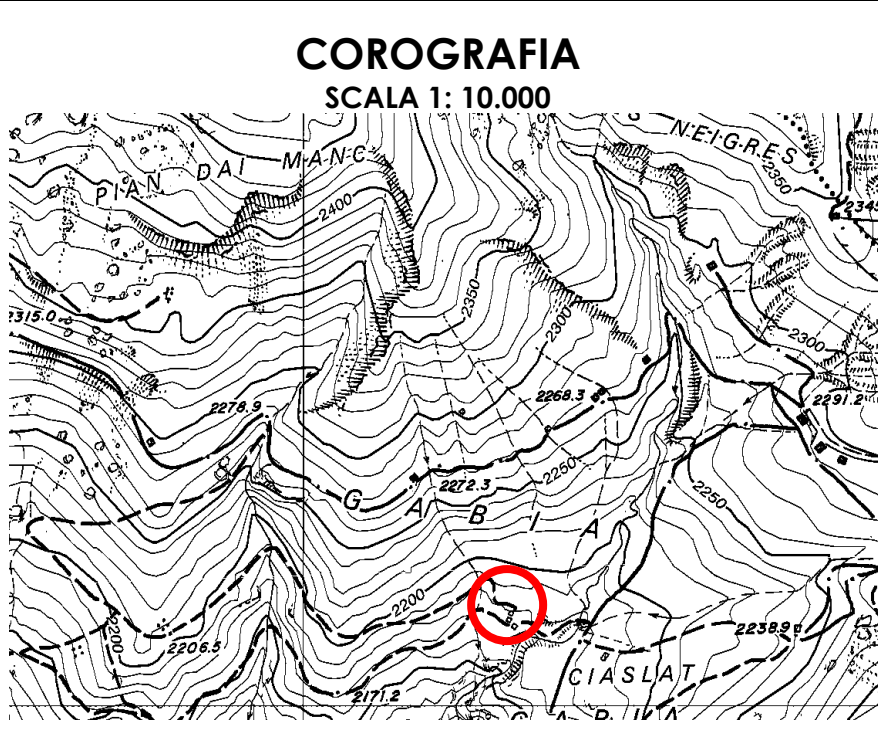
**SCHEDA
P. 147**

DATA DEL RILIEVO
25 giugno 2005
LOCALITÀ
Gabia

FOGLIO MAPPALE N. 9

PARTICELLA INTERESSATA
P.ed. 318

DOCUMENTAZIONE FOTOGRAFICA



ANALISI DELLO STATO DI FATTO

1. TIPOLOGIA EDILIZIA

☐ A Baita in assito

☒ B Baita in blokbau

☐ C Casara con parti in legno prevalenti

☐ D Casara con parti in pietra prevalenti

☐ E Edifici abitativi con tipologia non tradizionale

☐ F Edifici parziali con tipologia originaria riconoscibile

☐ G Altre tipologie:

2. SITUAZIONE CATASTALE

☒ edificio presente nella mappa del 1858

☐ edificio presente nella mappa del 1938

☐ edificio presente nelle mappe successive al 1938

☐ edificio attualmente non accatastato

3. TIPOLOGIA FUNZIONALE

☒ Baita da mont o tiesa con funzione esclusivamente rurale/agricola

☐ Cara o ciasaa con funzione rurale e parte abitativa stagionale

☐ Altre funzioni: stalla, deposito connessi alla malga

4. USO ATTUALE

☒ Rurale/Agricolo

☐ Abitativo non permanente

☐ Altri usi:

5. GRADO DI UTILIZZO

☐ Continuativo

☐ Stagionale

☐ Saltuario

☒ Abbandonato

6. CARATTERISTICHE DELL'EDIFICIO

☐ struttura in legno in assito☐ struttura principale in pietra☐ struttura mista assito/blokbau☐ basamento in pietra/sasso☐ struttura perimetrale parziale in sasso☐ finitura intonaco "raso sasso"☐ parti in legno al naturale☒ struttura del tetto con trave di colmo☒ manto di copertura in scandole/scandoloni☐ manto di copertura in tegole☐ presenza di abbaini☐ poggiori☐ scale esterne☐ pannelli solari☐ scuretti esterni in legno☐ griglie in ferro sulle finestre

☒ struttura in legno a blokbau☐ struttura principale in mattoni☐ struttura mista pietra/legno☐ basamento in mattoni☐ struttura perimetrale parziale in legno☐ finitura intonaco "civile"☐ struttura in legno verniciata☐ struttura del tetto a capriate☐ manto di copertura in lamiera☐ presenza di superfetazioni☐ presenza di velux☐ terrazze (anche raso suolo)☐ camini☐ parabole e antenne varie☐ serramenti esterni in PVC/alluminio

7. TIPO DI INTERVENTI SUBITI

☒ Edificio originale o ristrutturato nel rispetto della tipologia costruttiva e dei materiali originari

☐ Edificio modificato leggermente: interventi sulle finiture delle facciate, materiali dei serramenti, manto di copertura; apertura limitata di fori

☐ Edificio trasformato con interventi su elementi parziali quali tetto e facciate; apertura di nuovi fori

☐ Edificio alterato, ricostruito o costruito ex novo secondo tipologie estranee alla tradizione locale

8. STATO CONSERVAZIONE

☐ Buono: edifici recentemente rinnovati e che denotano una costante manutenzione ordinaria;

☐ Discreto: necessita di interventi su parti di edificio, riproponendo alcuni elementi architettonici con materiali e tecniche costruttive tradizionali, Interventi di tipo conservativo;

☐ Cattivo: edificio originale: necessita di interventi sull'intera struttura di tipo ricostruttivo

☒ Cattivo: edificio non tradizionale che necessiterebbe di interventi ri riqualificazione generale da ricondurre alle tipologie caratteristiche della tradizione locale

9. PERTINENZE

☒ a verde aperto

☐ a verde recintato

☐ presenza di manufatto di servizio (deposito attrezzi, legnaia,...)

10. RETI TECNOLOGICHE

Acqua:

☐ Rete potabile

☐ Vasca accumulo

☐ Sorgente

☒ Non rilevabile

Acque Reflue:

☐ Rete fognaria

☐ Vasca imhoff

☐ Vasca a tenuta

☒ Non rilevabile

Energia elettrica:

☐ Rete

☐ Autoproduzione

☒ Non rilevabile

11. VIABILITA'

accesso all'Edificio

☐ direttamente dalla strada comunale

☒ da sentiero

☐ da strada forestale

☐ interpoderale

MISURE PRINCIPALI

PIANTA

SEZIONE

PREVISIONE

1. TIPOLOGIE DI INTERVENTO

☐ Manutenzione ordinaria

☐ Restauro

☒ Ristrutturazione edilizia

☐ Manutenzione straordinaria

☐ Risanamento conservativo

☐ Recupero edilizio

2. DESTINAZIONE D'USO AMMESSA

☒ Rurale/Agricola

☐ Abitativa non permanente (stagionale)

☐ Altri usi: esercizio pubblico

3. AMPLIAMENTI

☒ non è ammesso alcun ampliamento

☐ interventi necessari al soddisfacimento dei requisiti minimi igienico-sanitari connessi con il cambio di destinazione d'uso e per interventi di consolidamento e recupero strutturale.

☐ ulteriori ampliamenti e/o sopraelevazioni: come definito nelle indicazioni progettuali

4. NUOVI FORI

☒ non è ammessa apertura di nuovi fori

☐ interventi necessari al soddisfacimento dei requisiti minimi di aero-illuminazione nel caso sia ammesso e richiesto il cambio di destinazione d'uso abitativo non permanente

☐ nuovi fori nel rispetto degli schemi tipologici allegati al prontuario

☐ modifiche sostanziali: come definito nelle indicazioni progettuali

VINCOLI:

CSP: Penalità P2

INDICAZIONI PROGETTUALI



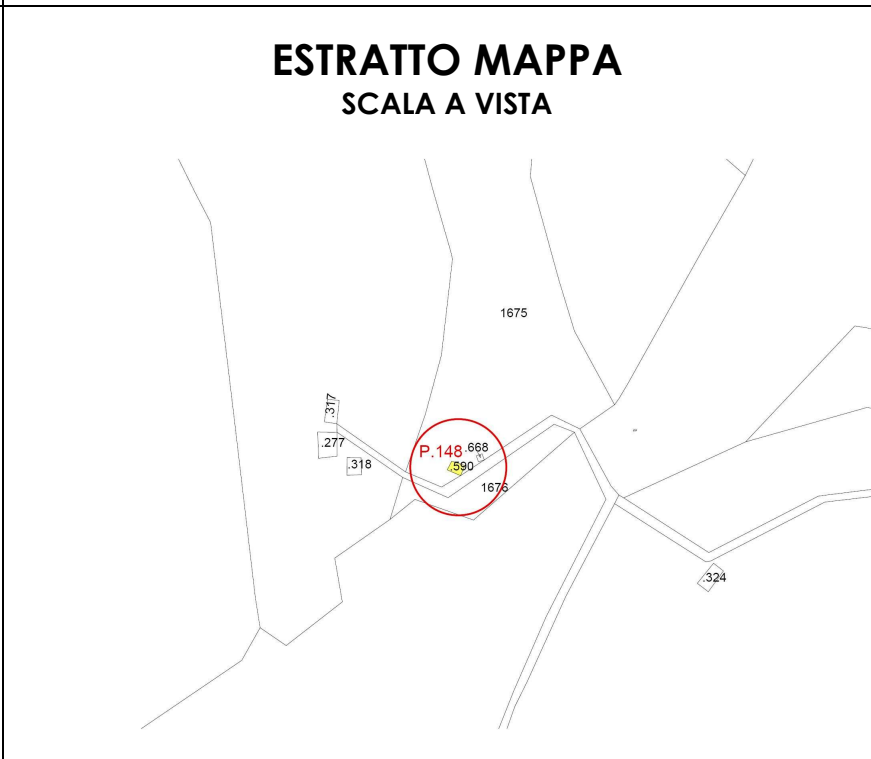
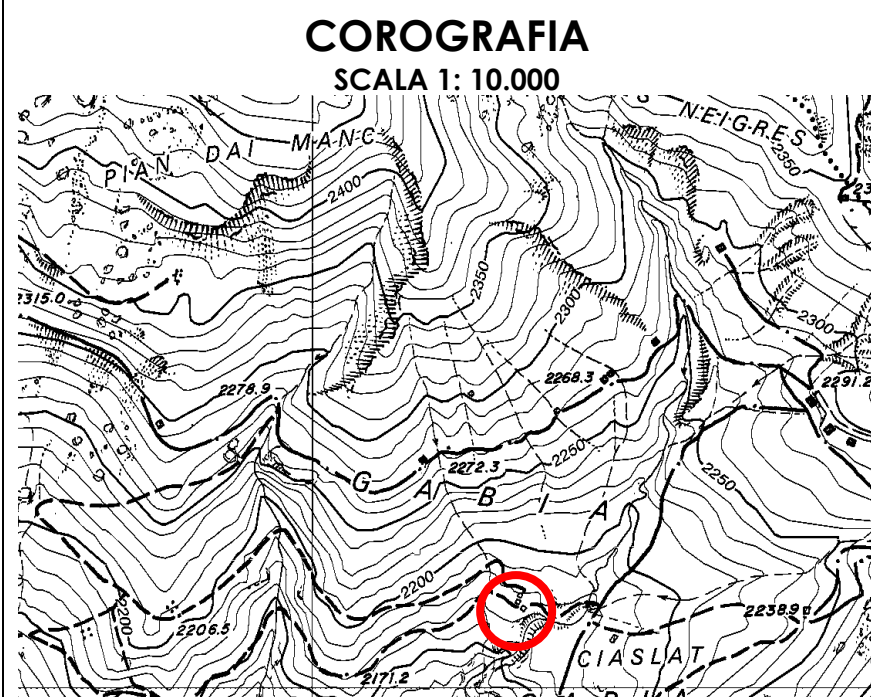
**SCHEDA
P. 148**

LOCALITÀ
Gabia

FOGLIO MAPPALE N. 9

PARTICELLA INTERESSATA
P.ed. 590

DOCUMENTAZIONE FOTOGRAFICA



ANALISI DELLO STATO DI FATTO

1. TIPOLOGIA EDILIZIA

☐ A Baita in assito

☒ B Baita in blokbau

☐ C Casara con parti in legno prevalenti

☐ D Casara con parti in pietra prevalenti

☐ E Edifici abitativi con tipologia non tradizionale

☐ F Edifici parziali con tipologia originaria riconoscibile

☐ G Altre tipologie:
2. SITUAZIONE CATASTALE

☐ edificio presente nella mappa del 1858

☐ edificio presente nella mappa del 1938

☒ edificio presente nelle mappe successive al 1938

☐ edificio attualmente non accatastato
3. TIPOLOGIA FUNZIONALE

☒ Baita da mont o tiesa con funzione esclusivamente rurale/agricola

☐ Cara o ciasaa con funzione rurale e parte abitativa stagionale

☐ Altre funzioni: stalla, deposito connessi alla malga
4. USO ATTUALE

☒ Rurale/Agricolo

☐ Abitativo non permanente

☐ Altri usi:
5. GRADO DI UTILIZZO

☐ Continuativo

☒ Stagionale

☐ Saltuario

☐ Abbandonato
6. CARATTERISTICHE DELL'EDIFICIO

☐ struttura in legno in assito☐ struttura principale in pietra☐ struttura mista assito/blokbau☒ basamento in pietra/sasso☐ struttura perimetrale parziale in sasso☐ finitura intonaco "raso sasso"☐ parti in legno al naturale☒ struttura del tetto con trave di colmo☒ manto di copertura in scandole/scandoloni☐ manto di copertura in tegole☐ presenza di abbaini☐ poggioli☐ scale esterne☐ pannelli solari☐ scuretti esterni in legno☐ griglie in ferro sulle finestre

☒ struttura in legno a blokbau☐ struttura principale in mattoni☐ struttura mista pietra/legno☐ basamento in mattoni☐ struttura perimetrale parziale in legno☐ finitura intonaco "civile"☐ struttura in legno verniciata☐ struttura del tetto a capriate☐ manto di copertura in lamiera☐ presenza di superfetazioni☐ presenza di velux☐ terrazze (anche raso suolo)☐ camini☐ parabole e antenne varie☐ serramenti esterni in PVC/alluminio

7. TIPO DI INTERVENTI SUBITI

☒ Edificio originale o ristrutturato nel rispetto della tipologia costruttiva e dei materiali originari

☐ Edificio modificato leggermente: interventi sulle finiture delle facciate, materiali dei serramenti, manto di copertura; apertura limitata di fori

☐ Edificio trasformato con interventi su elementi parziali quali tetto e facciate; apertura di nuovi fori

☐ Edificio alterato, ricostruito o costruito ex novo secondo tipologie estranee alla tradizione locale

8. STATO CONSERVAZIONE

☒ Buono: edifici recentemente rinnovati e che denotano una costante manutenzione ordinaria;

☐ Discreto: necessita di interventi su parti di edificio, riproponendo alcuni elementi architettonici con materiali e tecniche costruttive tradizionali, Interventi di tipo conservativo;

☐ Cattivo: edificio originale: necessita di interventi sull'intera struttura di tipo ricostruttivo

☐ Cattivo: edificio non tradizionale che necessiterebbe di interventi ri riqualificazione generale da ricondurre alle tipologie caratteristiche della tradizione locale
9. PERTINENZE

☒ a verde aperto

☐ a verde recintato

☐ presenza di manufatto di servizio (deposito attrezzi, legnaia,...)

10. RETI TECNOLOGICHE

Acqua:

☐ Rete potabile

☐ Vasca accumulo

☐ Sorgente

☒ Non rilevabile

Acque Reflue:

☐ Rete fognaria

☐ Vasca imhoff

☐ Vasca a tenuta

☒ Non rilevabile

Energia elettrica:

☐ Rete

☐ Autoproduzione

☒ Non rilevabile

11. VIABILITA'

accesso all'Edificio

☐ direttamente dalla strada comunale

☒ da sentiero

☐ da strada forestale

☐ interpoderale
- MISURE PRINCIPALI
- PIANTA

SEZIONE
- PREVISIONE PIANO ATTUATIVO
1. TIPOLOGIE DI INTERVENTO

☐ Manutenzione ordinaria

☒ Risanamento conservativo

☐ Ricostruzione

☐ Manutenzione straordinaria

☐ Ristrutturazione edilizia

2. DESTINAZIONE D'USO COMPATIBILE

☐ Agricola

☒ Abitativa non permanente (stagionale)

☐ Esercizio pubblico/ edificio produttivo

3. AMPLIAMENTO VOLUMETRICO

☐ non è ammesso alcun ampliamento volumetrico

☒ interventi necessari al soddisfacimento dei requisiti minimi igienico-sanitari nel caso sia ammesso e richiesto il cambio di destinazione d'uso abitativo non permanente

4. APERTURA DI NUOVI FORI

☐ non è ammessa apertura di nuovi fori

☒ interventi necessari al soddisfacimento dei requisiti minimi di aero-illuminazione nel caso sia ammesso e richiesto il cambio di destinazione d'uso abitativo non permanente
- VINCOLI:
- CSP: Penalità P2
- INDICAZIONI PROGETTUALI



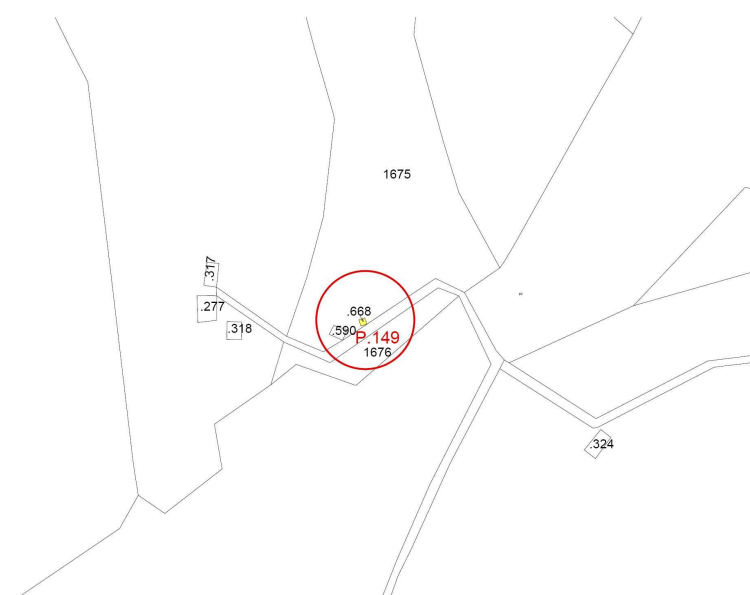
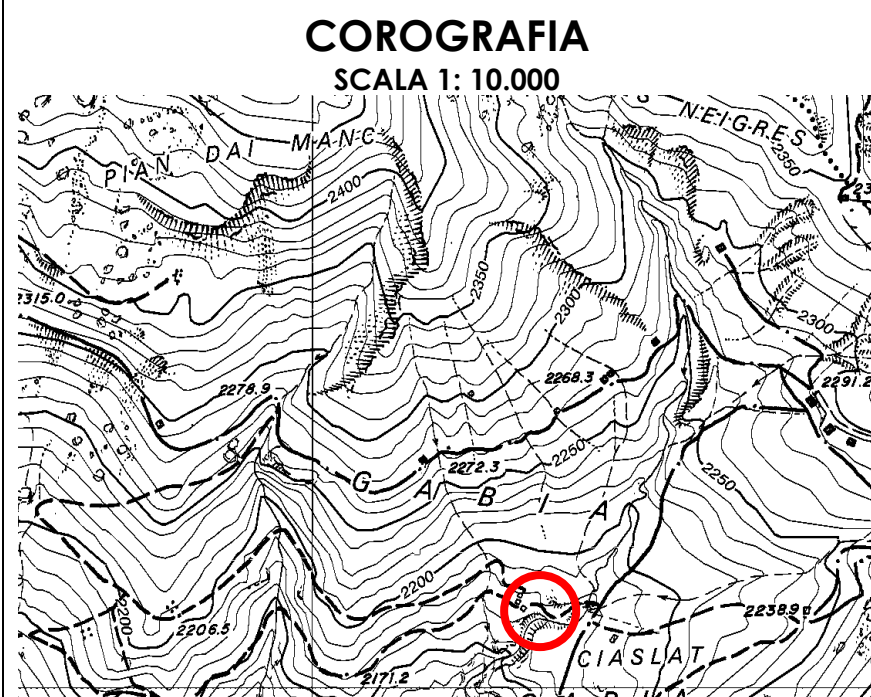
SCHEDA
P. 149

FOGLIO MAPPALE N. 9

LOCALITÀ
Gabia

PARTICELLA INTERESSATA
P.ed. 668

DOCUMENTAZIONE FOTOGRAFICA



ANALISI DELLO STATO DI FATTO

1. TIPOLOGIA EDILIZIA

☒ A

Baita in assito

☐ B

Baita in blokbau

☐ C

Casara con parti in legno prevalenti

☐ D

Casara con parti in pietra prevalenti

☐ E

Edifici abitativi con tipologia non tradizionale

☐ F

Edifici parziali con tipologia originaria riconoscibile

☐ G

Altre tipologie:

2. SITUAZIONE CATASTALE

☐ edificio presente nella mappa del 1858

☐ edificio presente nella mappa del 1938

☒ edificio presente nelle mappe successive al 1938

☐ edificio attualmente non accatastato

3. TIPOLOGIA FUNZIONALE

☒ Baita da mont o tiesa con funzione esclusivamente rurale/agricola

☐ Cara o ciasàa con funzione rurale e parte abitativa stagionale

☐ Altre funzioni: stalla, deposito connessi alla malga

4. USO ATTUALE

☒ Rurale/Agricolo

☐ Abitativo non permanente

☐ Altri usi:

5. GRADO DI UTILIZZO

☐ Continuativo

☒ Stagionale

☐ Saltuario

☐ Abbandonato

6. CARATTERISTICHE DELL'EDIFICIO

☒ struttura in legno in assito

☐ struttura principale in pietra

☐ struttura mista assito/blokbau

☒ basamento in pietra/sasso

☐ struttura perimetrale parziale in sasso

☐ finitura intonaco "raso sasso"

☐ parti in legno al naturale

☒ struttura del tetto con trave di colmo

☒ manto di copertura in scandole/scandoloni

☐ manto di copertura in tegole

☐ presenza di abbaini

☐ poggioli

☐ scale esterne

☐ pannelli solari

☐ scuretti esterni in legno

☐ griglie in ferro sulle finestre

☐ struttura in legno a blokbau

☐ struttura principale in mattoni

☐ struttura mista pietra/legno

☐ basamento in mattoni

☐ struttura perimetrale parziale in legno

☐ finitura intonaco "civile"

☐ struttura in legno verniciata

☐ struttura del tetto a capriate

☐ manto di copertura in lamiera

☐ presenza di superfetazioni

☐ presenza di velux

☐ terrazze (anche raso suolo)

☐ camini

☐ parabole e antenne varie

☐ serramenti esterni in PVC/alluminio

7. TIPO DI INTERVENTI SUBITI

☒ Edificio originale o ristrutturato nel rispetto della tipologia costruttiva e dei materiali originari

☐ Edificio modificato leggermente: interventi sulle finiture delle facciate, materiali dei serramenti, manto di copertura; apertura limitata di fori

☐ Edificio trasformato con interventi su elementi parziali quali tetto e facciate; apertura di nuovi fori

☐ Edificio alterato, ricostruito o costruito ex novo secondo tipologie estranee alla tradizione locale

8. STATO CONSERVAZIONE

☒ Buono: edifici recentemente rinnovati e che denotano una costante manutenzione ordinaria;

☐ Discreto: necessita di interventi su parti di edificio, riproponendo alcuni elementi architettonici con materiali e tecniche costruttive tradizionali, Interventi di tipo conservativo;

☐ Cattivo: edificio originale: necessita di interventi sull'intera struttura di tipo ricostruttivo

☐ Cattivo: edificio non tradizionale che necessiterebbe di interventi di riqualificazione generale da ricondurre alle tipologie caratteristiche della tradizione locale

9. PERTINENZE

☒ a verde aperto

☐ a verde recintato

☐ presenza di manufatto di servizio (deposito attrezzi, legnaia,...)
10. RETI TECNOLOGICHE

Acqua:

☐ Rete potabile

☐ Vasca accumulo

☐ Sorgente

☒ Non rilevabile

Acque Reflue:

☐ Rete fognaria

☐ Vasca imhoff

☐ Vasca a tenuta

☒ Non rilevabile

Energia elettrica:

☐ Rete

☐ Autoproduzione

☒ Non rilevabile
11. VIABILITA'

accesso all'Edificio

☐ direttamente dalla strada comunale

☒ da sentiero

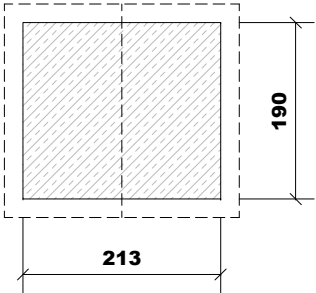
☐ da strada forestale

☐ interpoderale

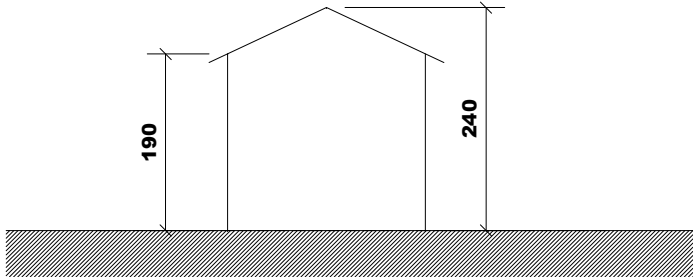
☐ assente

MISURE PRINCIPALI

PIANTA



SEZIONE



PREVISIONE

1. TIPOLOGIE DI INTERVENTO

☐ Manutenzione ordinaria

☐ Restauro

☐ Ristrutturazione edilizia

☒ Manutenzione straordinaria

☒ Risanamento conservativo

☐ Recupero edilizio
2. DESTINAZIONE D'USO AMMESSA

☒ Rurale/Agricola

☐ Abitativa non permanente (stagionale)

☐ Altri usi: esercizio pubblico
3. AMPLIAMENTI

☒ non è ammesso alcun ampliamento

☐ interventi necessari al soddisfacimento dei requisiti minimi igienico-sanitari connessi con il cambio di destinazione d'uso e per interventi di consolidamento e recupero strutturale.

☐ ulteriori ampliamenti e/o sopraelevazioni: come definito nelle indicazioni progettuali
4. NUOVI FORI

☒ non è ammessa apertura di nuovi fori

☐ interventi necessari al soddisfacimento dei requisiti minimi di aero-illuminazione nel caso sia ammesso e richiesto il cambio di destinazione d'uso abitativo non permanente

☐ nuovi fori nel rispetto degli schemi tipologici allegati al prontuario

☐ modifiche sostanziali: come definito nelle indicazioni progettuali

VINCOLI:

CSP: Penalità P2

INDICAZIONI PROGETTUALI



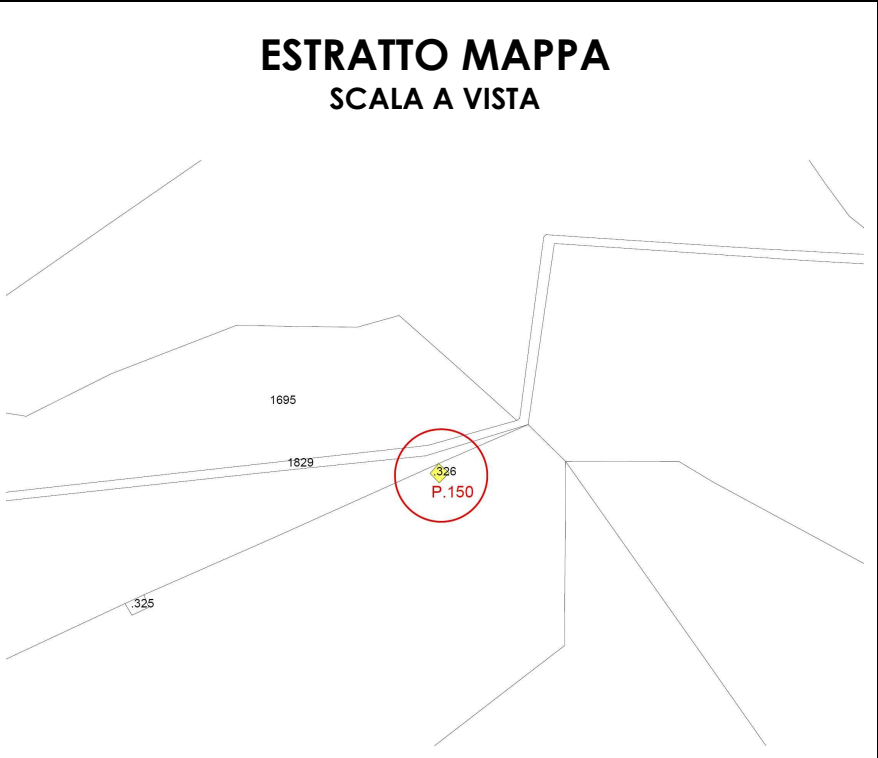
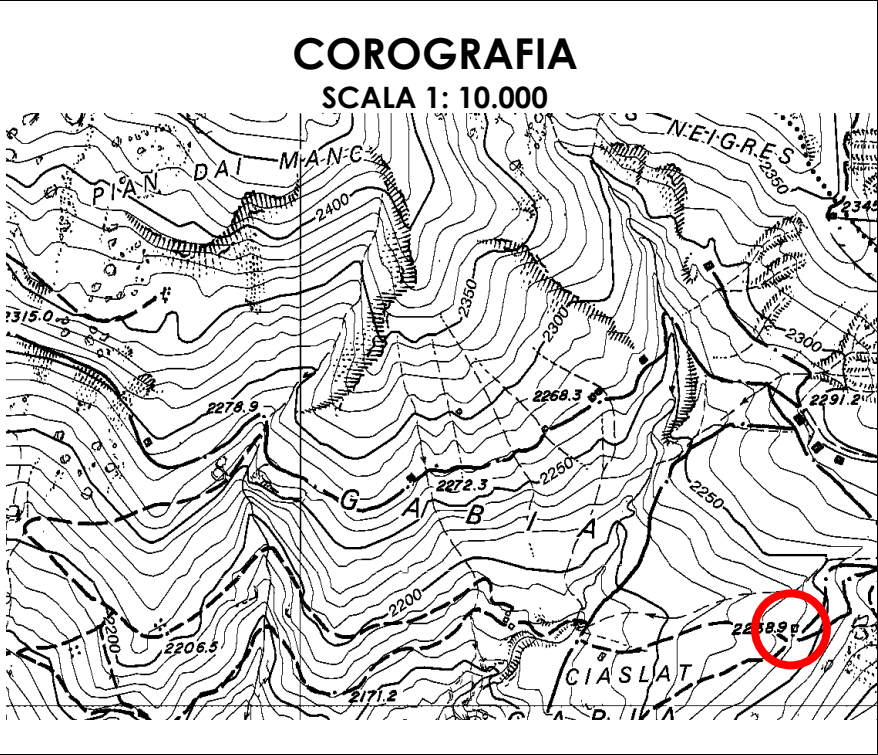
**COMUNE DI CAMPITELLO DI
FASSA**
PATRIMONIO EDILIZIO MONTANO

**SCHEDA
P. 150**

DATA DEL RILIEVO
25 giugno 2005
LOCALITÀ
Gabia

FOGLIO MAPPALE N. 9
PARTICELLA INTERESSATA
P.ed. 326

DOCUMENTAZIONE FOTOGRAFICA



ANALISI DELLO STATO DI FATTO

1. TIPOLOGIA EDILIZIA

☐ A Baita in assito

☒ B Baita in blokbau

☐ C Casara con parti in legno prevalenti

☐ D Casara con parti in pietra prevalenti

☐ E Edifici abitativi con tipologia non tradizionale

☐ F Edifici parziali con tipologia originaria riconoscibile

☐ G Altre tipologie:
2. SITUAZIONE CATASTALE

☒ edificio presente nella mappa del 1858

☐ edificio presente nella mappa del 1938

☐ edificio presente nelle mappe successive al 1938

☐ edificio attualmente non accatastato
3. TIPOLOGIA FUNZIONALE

☒ Baita da mont o tiesa con funzione esclusivamente rurale/agricola

☐ Cara o ciasaa con funzione rurale e parte abitativa stagionale

☐ Altre funzioni: stalla, deposito connessi alla malga
4. USO ATTUALE

☒ Rurale/Agricolo

☐ Abitativo non permanente

☐ Altri usi:
5. GRADO DI UTILIZZO

☐ Continuativo

☒ Stagionale

☐ Saltuario

☐ Abbandonato
6. CARATTERISTICHE DELL'EDIFICIO

☐ struttura in legno in assito☐ struttura principale in pietra☐ struttura mista assito/blokbau☒ basamento in pietra/sasso☐ struttura perimetrale parziale in sasso☐ finitura intonaco "raso sasso"☐ parti in legno al naturale☒ struttura del tetto con trave di colmo☒ manto di copertura in scandole/scandoloni☐ manto di copertura in tegole☐ presenza di abbaini☐ poggioli☐ scale esterne☐ pannelli solari☐ scuretti esterni in legno☐ griglie in ferro sulle finestre

☒ struttura in legno a blokbau☐ struttura principale in mattoni☐ struttura mista pietra/legno☐ basamento in mattoni☐ struttura perimetrale parziale in legno☐ finitura intonaco "civile"☐ struttura in legno verniciata☐ struttura del tetto a capriate☐ manto di copertura in lamiera☐ presenza di superfetazioni☐ presenza di velux☐ terrazze (anche raso suolo)☐ camini☐ parabole e antenne varie☐ serramenti esterni in PVC/alluminio

7. TIPO DI INTERVENTI SUBITI

☒ Edificio originale o ristrutturato nel rispetto della tipologia costruttiva e dei materiali originari

☐ Edificio modificato leggermente: interventi sulle finiture delle facciate, materiali dei serramenti, manto di copertura; apertura limitata di fori

☐ Edificio trasformato con interventi su elementi parziali quali tetto e facciate; apertura di nuovi fori

☐ Edificio alterato, ricostruito o costruito ex novo secondo tipologie estranee alla tradizione locale

8. STATO CONSERVAZIONE

☒ Buono: edifici recentemente rinnovati e che denotano una costante manutenzione ordinaria;

☐ Discreto: necessita di interventi su parti di edificio, riproponendo alcuni elementi architettonici con materiali e tecniche costruttive tradizionali, Interventi di tipo conservativo;

☐ Cattivo: edificio originale: necessita di interventi sull'intera struttura di tipo ricostruttivo

☐ Cattivo: edificio non tradizionale che necessiterebbe di interventi di riqualificazione generale da ricondurre alle tipologie caratteristiche della tradizione locale
9. PERTINENZE

☒ a verde aperto

☐ a verde recintato

☐ presenza di manufatto di servizio (deposito attrezzi, legnaia,...)

10. RETI TECNOLOGICHE

Acqua:

☐ Rete potabile

☐ Vasca accumulo

☐ Sorgente

☒ Non rilevabile

Acque Reflue:

☐ Rete fognaria

☐ Vasca imhoff

☐ Vasca a tenuta

☒ Non rilevabile

Energia elettrica:

☐ Rete

☐ Autoproduzione

☒ Non rilevabile

11. VIABILITA'

accesso all'Edificio

☐ direttamente dalla strada comunale

☒ da sentiero

☐ da strada forestale

☐ interpoderale
- MISURE PRINCIPALI
- PIANTA

SEZIONE
- PREVISIONE
1. TIPOLOGIE DI INTERVENTO

☐ Manutenzione ordinaria

☐ Restauro

☐ Ristrutturazione edilizia

☐ Rurale/Agricola

☒ Abitativa non permanente (stagionale)

☐ Altri usi: esercizio pubblico

☐ Manutenzione straordinaria

☒ Risanamento conservativo

☐ Recupero edilizio
2. DESTINAZIONE D'USO AMMESSA

☒ non è ammesso alcun ampliamento

☐ interventi necessari al soddisfacimento dei requisiti minimi igienico-sanitari connessi con il cambio di destinazione d'uso e per interventi di consolidamento e recupero strutturale.

☐ ulteriori ampliamenti e/o sopraelevazioni: come definito nelle indicazioni progettuali
3. AMPLIAMENTI

☒ non è ammessa apertura di nuovi fori

☒ interventi necessari al soddisfacimento dei requisiti minimi di aero-illuminazione nel caso sia ammesso e richiesto il cambio di destinazione d'uso abitativo non permanente

☐ nuovi fori nel rispetto degli schemi tipologici allegati al prontuario

☐ modifiche sostanziali: come definito nelle indicazioni progettuali

VINCOLI:

CSP: Penalità P1

INDICAZIONI PROGETTUALI