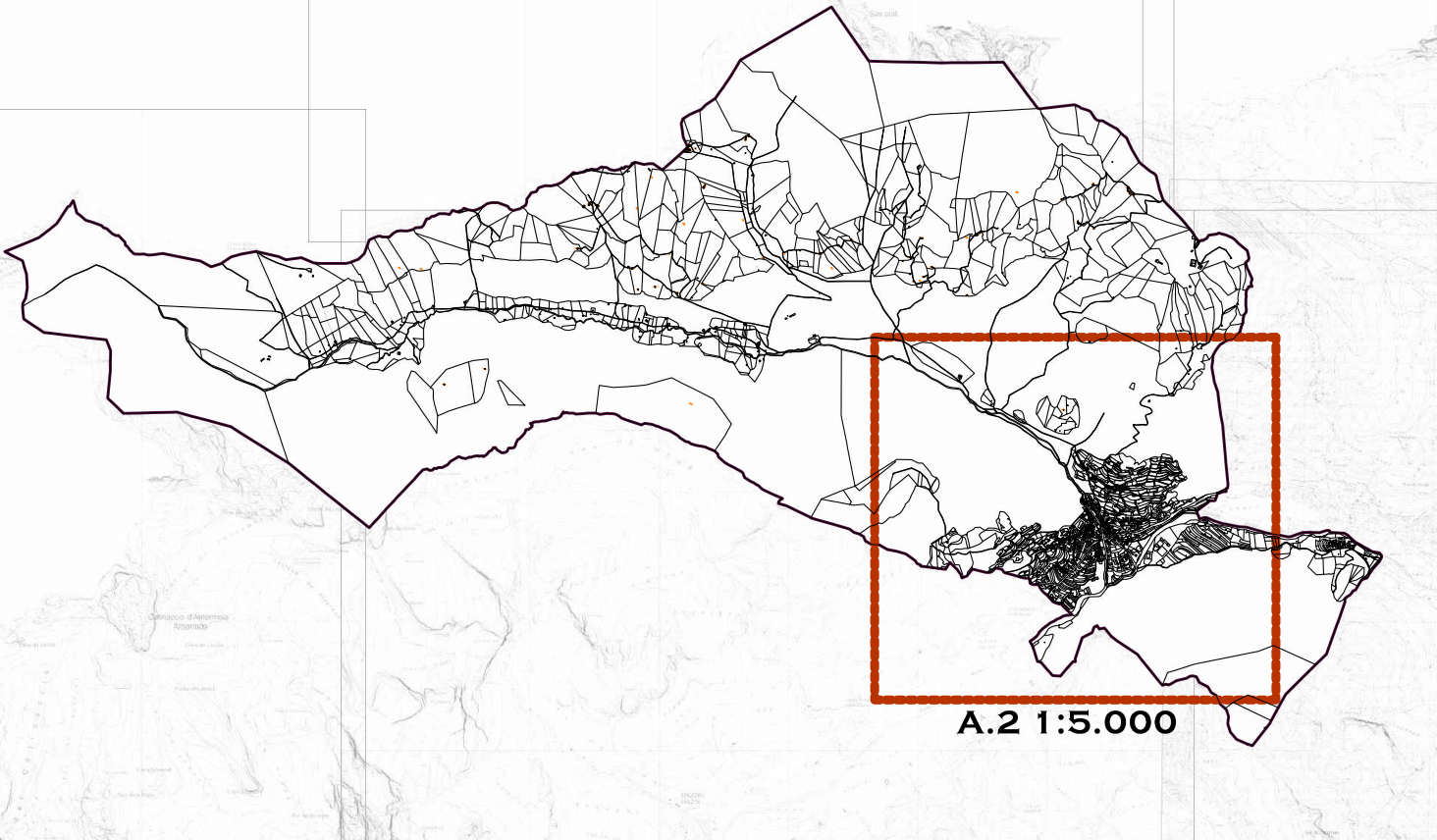


A.1 1:10.000



LEGENDA - Scala 1:5.000	
Sistema ambientale	
Z403	Confine comunale e supporto mappale
Z102	Fiumi
A101	Insedimenti storici
A302	Edifici della Val Duron
F408	Impianti di radiodiffusione
Z601	Sorgenti
Z602	Rifugi Alpini ed escursionistici
Z201	Tutela del paesaggio
Z203	Difesa paesaggistica
Z208	Zone Speciali di Conservazione
Z201	Vincolo Diretto ex D.Lgs. 42/2004
Z203	Tutela archeologica
Z227	Elemento storico non vincolato
Z312	Protezione fluviale (Ambiti fluviali ecologici)
Z314	Bene ambientale PUP
Z322	Bene ambientale puntuale PUP
Z321	Marocche
Z321	Geomorfositi
Z321	Area di interesse paleontologico
Z321	Area di interesse mineralogico
Art.23	Dolomiti UNESCO
Art.48.4	Siti non contaminati
Art.51	Siti Inquinati Bonificati
Art.23.3	Area sciabile e Sistema piste impianti
Art.43	Area sciabile locale
Art.43bis	Impianti di risalita esistenti
Art.44	Impianti di risalita di progetto
F441	Prescrizioni puntuali per la sicurezza Geologica e idrogeologica del territorio
F443	Studio di compatibilità idrogeologica
Art.46	Piano attuativo della Val Duron



**COMUNE
CAMPITELLO DI FASSA**
PROVINCIA AUTONOMA DI TRENTO



**PIANO REGOLATORE GENERALE
VARIANTE 2-2019**

SISTEMA AMBIENTALE

TAVOLA
A.2

SCALA
1:5.000

DATA
APRILE 2022
Approvazione con modifiche



architetto urbanista
dott. arch. REMO ZULBERTI
p.zza Principale, 84 - 38082 Cimego (TN)
e-mail: remozulberti@hotmail.com fax:0464.505823



Ordine degli Architetti
Pianificatori Paesaggisti e Conservatori
della Provincia Autonoma di Trento
REMO ZULBERTI
892 sez. A - ARCHITETTURA