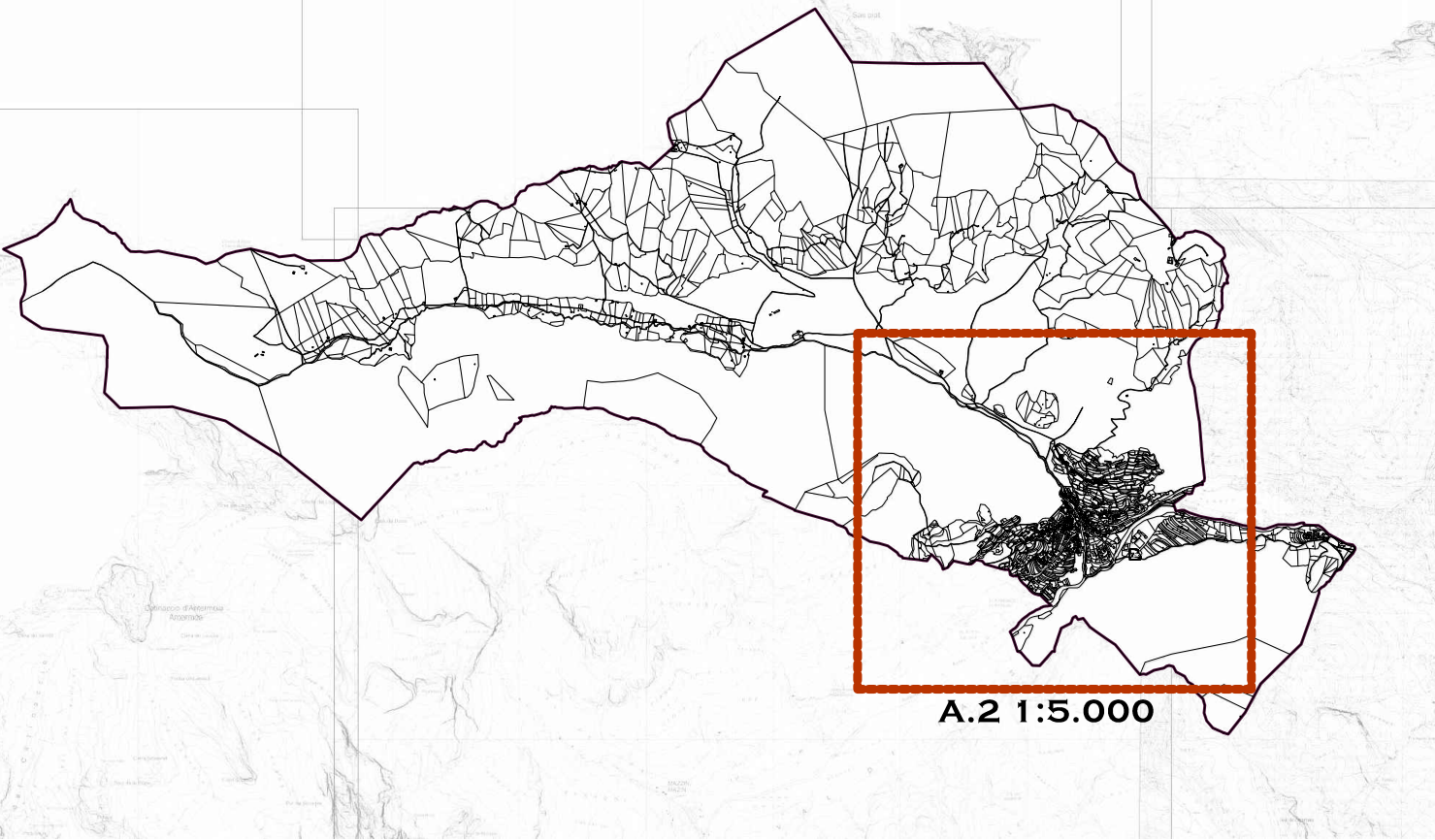


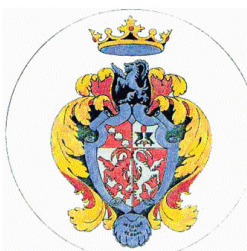
A.1 1:10.000



**LEGENDA - Scala 1:5.000 / 10.000**  
Sistema ambientale

Z403		Confine comunale e supporto mappale	
Z102		Fiumi	Z104  Torrenti
A101		Insedimenti storici	
A302		Edifici della Val Duron	
F808		Impianti di radiodiffusione	
Z801		Sorgenti	
Z201		Tutela del paesaggio	
Z328		Zone Speciali di Conservazione Val Duron - Codice: IT3120119	
Z303		Tutela archeologica	
Z301		Vincolo Diretto ex D.Lgs. 42/2004	
Z312		Protezione fluviale (Ambiti fluviali ecologici)	
Z314		Bene ambientale PUP	
Z322		Bene ambientale puntuale PUP	
Z321		Marocche	
Z321		Geomorfositi	
Z321		Area di interesse paleontologico	
Z321		Aree di interesse mineralogico	
Z308		Patrimonio Dolomitico riconosciuto dall'UNESCO	
Z809		Siti non contaminati	
Z604		Siti Inquinati Bonificati	
O208		Area sciabile e Sistema piste impianti	
O209		Area sciabile locale	
F441		Impianti di risalita esistenti	
F443		Impianti di risalita di progetto	

	Prescrizioni puntuali per la sicurezza Geologica e idrogeologica del territorio	Art. 50
Z308	Studio di compatibilità idrogeologica	Art. 50.1
Z301	Piano attuativo della Val Duron	Art. 23



**COMUNE**  
**CAMPITELLO DI FASSA**  
PROVINCIA AUTONOMA DI TRENTO



**PIANO REGOLATORE GENERALE**  
**VARIANTE 1-2019**

**SISTEMA AMBIENTALE**

TAVOLA

**A.2**

SCALA

**1:5.000**

**OTTOBRE 2019**

Adozione definitiva

**SETTEMBRE 2020**

Approvazione con prescrizioni



architetto urbanista  
dott. arch. REMO ZULBERTI  
p.zza Principale, 84 - 38082 Cimego (TN)  
e-mail: remozulberti@hotmail.com fax: 0464 505823

