

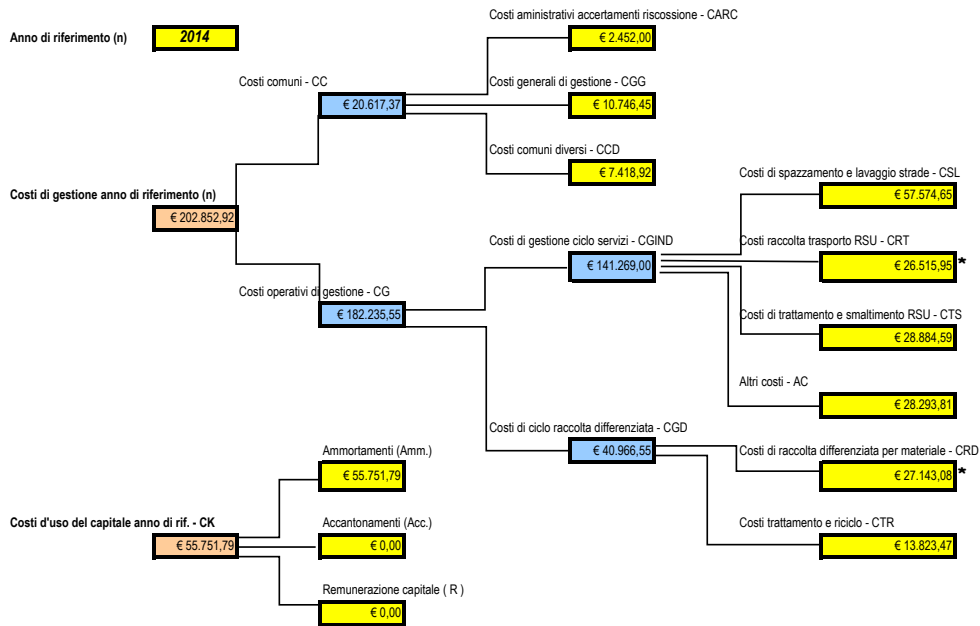


COMUNE DI CAMPITELLO
PROVINCIA DI TRENTO

“PROGETTO TARIFFARIO”

Allegato B) - composto da n° 11 fogli - alla deliberazione della Giunta comunale n. 28 del 09/04/2014
Il Segretario comunale
F.to Sensato dr. Graziano

**COMUNE DI CAMPITELLO DI FASSA - TARIFFA INTEGRATA AMBIENTALE 2014
PIANO FINANZIARIO DIVISO PER CENTRI DI COSTO**



Costi totali	€ 258.604,71
Altri ricavi	€ 176,00
Totale costi definitivo	€ 258.428,71

Totale delle entrate tariffe al netto dell'IVA 10%	€ 258.428,71
---	---------------------

Percentuale di copertura = 100%	100,00 %
---------------------------------	-----------------

	Parte fissa		Parte variabile
CSL	€ 57.574,65	CRT	€ 26.515,95
CARC	€ 2.452,00	CTS	€ 28.884,59
CGG	€ 10.746,45	CRD	€ 27.143,08
CCD	€ 7.418,92	CTR	€ 13.823,47
AC	€ 28.293,81	tot variab.	€ 96.367,09
CK	€ 55.751,79	%	37,26%
tot fisso	€ 162.237,62		
%	62,74%		

MOTIVAZIONE: All'interno del Piano Finanziario sono presenti dei costi variabili (CRT e CRD) che sono imputabili in parte ai costi fissi essendo fissa una determinante componente del costo nel Capitolato d'oneri con l'impresa che gestisce le raccolte. Ad esempio la frequenza nei periodi turistici impone passaggi fissi settimanali a prescindere dall'effettivo grado di riempimento delle attrezzature. Pertanto, tolta dai costi CRT e CRD una parte effettivamente variabile (A + B), viene calcolata in percentuale sul totale residuo (C + D) la parte da attribuire ai costi fissi (FISSO); la parte rimanente viene imputata ai costi variabili (VARIAB.).

Parte variabile			
CRT			
CRT Variabile totale	CRT		€ 26.515,95
Variabile effettivo	A		€ 18.000,00
Variabile parziale	C		€ 8.515,95
CRD			
CRD Variabile totale	CRD		€ 27.143,08
Variabile effettivo	B		€ 16.500,00
Variabile parziale	D		€ 10.643,08
Variabile parziale TOTALE	C + D		€ 19.159,03
FISSO	30,00%	FISSO	€ 5.747,71
VARIABILE	70,00%	VARIAB.	€ 13.411,32

	Parte fissa		Parte variabile
tot	€ 162.237,62	tot variab.	€ 96.367,09
FISSO	€ 5.747,71	CRT + CRD	€ 53.659,03
			€ 42.708,06
		VARIAB.	€ 13.411,32
		A + B	€ 34.500,00

Base per simulazione tariffaria 2014	€ 167.985,32	€ 90.619,38
Percentuale suddivisione costi 2014	64,96%	35,04%
	Parte fissa	Parte variabile

TARIFFA INTEGRATA AMBIENTALE 2014

- DATI -

CONSUNTIVO 2013

	PESO complessivo	DOMESTICO	NON DOMESTICO
consuntivo kg RSD 2013	216.010	86.404	129.606
	100,0%	40,0%	60,0%

NON COLLEGATI

ingombranti 2013	46.800
------------------	--------

consuntivo kg ORG cassonetti 2013	127.257
consuntivo kg ORG SSI 2013	20.895

PREVISIONE 2014

	costi totali	costi fissi	costi variabili	
PREVISIONE COSTI	€ 258.604,71	€ 167.985,32	€ 90.619,38	
PREVISIONE GETTITO TIA	€ 258.604,71	€ 167.985,32	€ 90.619,38	100,00%

DETTAGLIO GETTITO TIA	costi totali	costi fissi	costi variabili
PREVISIONE GETTITO RSU	€ 229.684,58	€ 167.985,32	€ 61.699,25
PREVISIONE GETTITO ORGANICO SSI/PULSAR	€ 10.608,00		€ 10.608,00
PREVISIONE GETTITO ORGANICO N/DOM CSN	€ 18.312,13		€ 18.312,13
	€ 258.604,71	€ 167.985,32	€ 90.619,38

	costi totali	rapporto dei costi fissi	costi fissi	rapporto dei costi variab.	costi variabili
Utenze domestiche	€ 91.873,83	40,00%	€ 67.194,13	40,00%	€ 24.679,70
Utenze non domestiche	€ 137.810,75	60,00%	€ 100.791,19	60,00%	€ 37.019,55
Raccolta organico ISE/SSI Pulsar	€ 10.608,00				€ 10.608,00
Raccolta organico non domestico	€ 18.312,13				€ 18.312,13
Totale	€ 258.604,71	100,00%	€ 167.985,32	100,00%	€ 90.619,38

PREVISIONE PRODUZIONE

previsione kg RSD 2014	216.000		
previsione kg RSD x ruolo TARSU	216.000		
previsione kg RSD domestico	86.400	40,00%	percentuale dom/ndom
previsione kg RSD non domestico	129.600	60,00%	
previsione kg ORGANICO cassonetti 2014	127.000		

Comun General de Fascia - Dati previsionali 2014

previsione kg organico C.G.F.	1.740.000
costo servizio CGF (anno intero)	€ 250.890,60
costo raccolta e smaltimento ORGANICO	€ 0,14419 €/kg (copertura 100%)

IMPUTAZIONE A UTENZA NON DOMESTICA

costo raccolta imballaggi in plastica non domestici	€/presa	€ 6,47	100,00%	€ 6,47
costo raccolta imballaggi in cartone non domestici	€/presa	€ 6,47	50,00%	€ 3,24

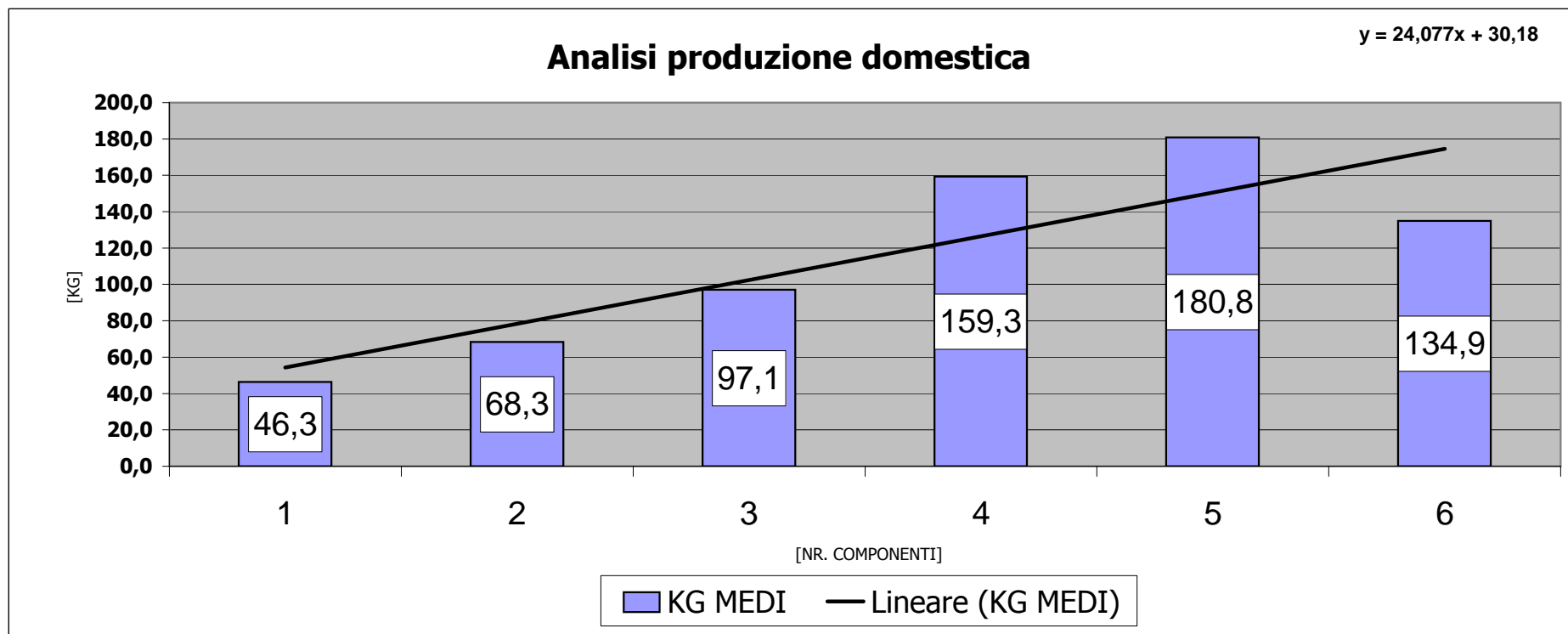
abitanti residenti 31/12/2013	716
presenze turistiche 2013 543.483/365 gg	1.489
totale abitanti equivalenti	2.205

kg RSD 2013 pro capite	119
limite P.A.T. < 130 / kg / ab / anno	

TARIFFA INTEGRATA AMBIENTALE 2014
-DOMESTICO STATISTICA-

CODICE CAT.	CATEGORIA	analisi produzione*				interpolazione lineare			
		NR UTENZE		KG MEDI	KG analisi	INTERPOLAZIONE	RAPPORTO	KG medi interp.	
1	2551	1 Persona - Quota Fissa	102	24,2	46,3	4.722,6	54,26	1,00	54,58
2	2551	2 Persone - Quota Fissa	60	26,7	68,3	4.098,0	78,33	1,44	78,80
3	2551	3 Persone - Quota Fissa	54	38,6	97,1	5.243,4	102,41	1,89	103,02
4	2551	4 Persone - Quota Fissa	46	25,7	159,3	7.327,8	126,49	2,33	127,24
5	2551	5 Persone - Quota Fissa	22	37,3	180,8	3.977,6	150,57	2,78	151,46
6	2551	6 Persone - Quota Fissa	8	53,1	134,9	1.079,2	174,64	3,22	175,68
			292			26.448,6			

* statistica effettuata su tutte le utenze



TARIFFA INTEGRATA AMBIENTALE 2014
-DOMESTICO FISSO -

QUOTA FISSA RESIDUO			Ka	indice x nr. utenze	gettito/Σ(Indice x nr.ut.)	quota unitaria x indice	tariffa x nr.utenze
CODICE CAT.	DESCRIZIONE	NR UTENZE	INDICE	UTENZE EQUIV.	QUOTA UNITARIA	TARIFFA FISSA	GETTITO TOTALE
1	1 Persona	107	0,84	89,88	€ 61,27	€ 51,47	€ 5.506,99
2	2 Persone	82	0,98	80,36	€ 61,27	€ 60,05	€ 4.923,70
3	3 Persone	235	1,08	253,80	€ 61,27	€ 66,17	€ 15.550,45
4	4 Persone	321	1,16	372,36	€ 61,27	€ 71,07	€ 22.814,68
5	5 Persone	152	1,24	188,48	€ 61,27	€ 75,98	€ 11.548,26
6	6 Persone	86	1,30	111,80	€ 61,27	€ 79,65	€ 6.850,04
		983		1096,68			€ 67.194,13

gettito previsto **€ 67.194,13**
 quota unitaria **€ 61,27**
 copertura costi fissi **100%**

QUOTA FISSA ORGANICO DOMESTICO				100% quota		30% quota	
				Quota fissa organico senza composter	UTENZE <u>SENZA</u> <u>COMPOSTER</u>	Quota fissa organico con composter	UTENZE <u>CON</u> <u>COMPOSTER</u>
CODICE CAT.	DESCRIZIONE	NR UTENZE	COMPOSTER	GETTITO TOTALE	GETTITO TOTALE	GETTITO TOTALE	GETTITO TOTALE
1	1 Persona	107	0	€ 3,00	€ 321,00	€ 0,90	€ 0,00
2	2 Persone	82	0	€ 6,00	€ 492,00	€ 1,80	€ 0,00
3	3 Persone	235	0	€ 9,00	€ 2.115,00	€ 2,70	€ 0,00
4	4 Persone	321	0	€ 12,00	€ 3.852,00	€ 3,60	€ 0,00
5	5 Persone	152	0	€ 15,00	€ 2.280,00	€ 4,50	€ 0,00
6	6 Persone	86	0	€ 18,00	€ 1.548,00	€ 5,40	€ 0,00
		983	0		€ 10.608,00		€ 0,00

TARIFFA INTEGRATA AMBIENTALE 2014
-DOMESTICO VARIABILE -

			PRODUZIONE MEDIA (INTERPOLAZIONE)	(prod. media) x % prod. min	prod.min x nr.utenze	(prod. min) x (€/kg) x (nr. utenze)
CODICE CAT.	CATEGORIA	NR UTENZE	PROD. MEDIA [kg]	PROD. MIN. [kg]	KG TOT MIN.	GETTITO MINIMO [€]
1	1 Persona	107	54,58	27,29	2.920,0	€ 834,08
2	2 Persone	82	78,80	39,40	3.230,8	€ 922,85
3	3 Persone	235	103,02	51,51	12.104,8	€ 3.457,66
4	4 Persone	321	127,24	63,62	20.421,9	€ 5.833,40
5	5 Persone	152	151,46	75,73	11.510,9	€ 3.288,03
6	6 Persone	86	175,68	87,84	7.554,2	€ 2.157,82
		983			57.742,5	€ 16.493,83

66,83%

kg previsti (ruolo TARSU)	86.400
gettito previsto	€ 24.679,70
€/kg	€ 0,2856
% produzione minima	50,00%
copertura costi variabili	66,83%

TARIFFA INTEGRATA AMBIENTALE 2014
- NON DOMESTICO FISSO -

CAT.	DESCRIZIONE	NR.UTENZE	TOT.MQ	Kc INDICE	Indice x mq MQ equiv.	gettito/ Σ (Indice x mq) QUOTA UNITARIA	quota unitaria x indice QUOTA FISSA [€/m ²]	quota fissa x mq GETTITO TOTALE
1	Musei, biblioteche, scuole, associazioni, luoghi di culto	5	2.314	0,415	960	€ 0,68	€ 0,2805	€ 649,02
2	Campeggi, distributori carburanti	2	20.046	0,735	14.734	€ 0,68	€ 0,4967	€ 9.957,77
3	Rifugi alpini	8	1.995	0,505	1.007	€ 0,68	€ 0,3413	€ 680,90
4	Esposizioni, autosaloni	38	6.236	0,365	2.276	€ 0,68	€ 0,2467	€ 1.538,32
5	Alberghi con ristorante	41	68.381	1,2	82.057	€ 0,68	€ 0,8110	€ 55.457,92
6	Alberghi senza ristorante	21	13.363	0,855	11.425	€ 0,68	€ 0,5778	€ 7.721,77
7	Case di cura e riposo	0	0	0,975	0	€ 0,68	€ 0,6589	€ 0,00
8	Uffici, agenzie, studi professionali	16	1.661	1,065	1.769	€ 0,68	€ 0,7198	€ 1.195,55
9	Banche ed istituti di credito	3	454	0,565	257	€ 0,68	€ 0,3819	€ 173,36
10	Negozi abbigliamento, calzature, libreria, cartoleria, ferramenta, e altri beni durevoli	39	2.671	0,99	2.644	€ 0,68	€ 0,6691	€ 1.787,13
11	Edicola, farmacia, tabaccaio, plurilicenze	6	379	1,295	491	€ 0,68	€ 0,8752	€ 331,71
12	Attività artigianali tipo botteghe: falegname, idraulico, fabbro, elettricista, parrucchiere	14	1.118	0,88	984	€ 0,68	€ 0,5947	€ 664,92
13	Carrozzeria, autofficina, elettrauto	1	550	1,04	572	€ 0,68	€ 0,7029	€ 386,58
14	Attività industriali con capannoni di produzione	0	0	0,67	0	€ 0,68	€ 0,4528	€ 0,00
15	Attività artigianali di produzione beni specifici	4	1.979	0,82	1.623	€ 0,68	€ 0,5542	€ 1.096,75
16	Ristoranti, trattorie, osterie, pizzerie, pub	17	3.214	6,13	19.702	€ 0,68	€ 4,1429	€ 13.315,37
17	Bar, caffè, pasticceria	17	1.124	4,96	5.575	€ 0,68	€ 3,3522	€ 3.767,86
18	Supermercato, pane e pasta, macelleria, salumi e formaggi, generi alimentari	2	122	2,07	253	€ 0,68	€ 1,3990	€ 170,68
19	Plurilicenze alimentari e/o miste	1	725	2,075	1.504	€ 0,68	€ 1,4024	€ 1.016,72
20	Ortofrutta, pescherie, fiori e piante	2	105	8,25	866	€ 0,68	€ 5,5757	€ 585,45
21	Discoteche, night-club	2	324	1,34	434	€ 0,68	€ 0,9056	€ 293,42
		239	126.761		149.134			€ 100.791,19

gettito previsto € 100.791,19

quota unitaria € 0,6758

copertura costi fissi 100%

TARIFFA INTEGRATA AMBIENTALE 2014
- NON DOMESTICO STATISTICA -

(KG/MQ analisi)
/ (Kd MIN)

CAT.	DESCRIZIONE	NR.UTENZE ANALISI	KG MEDI	KG/MQ analisi	Kd MIN D.P.R. 158/99	Kd MAX D.P.R. 158/99	utilizzare	Rapporto %	Kd 2012	Kd 2013	Kd simulazione
1	Musei, biblioteche, scuole, associazioni, luoghi di culto	31	18.299,0	1,944	2,6	4,2	S	0,7477	1,944	1,944	1,944
2	Campeggi, distributori carburanti	6	1.096,0	1,821	5,51	6,55	S	0,3305	1,821	1,821	1,821
3	Rifugi alpini	2	528,0	3,798	3,11	5,2	S	1,2212	3,798	3,798	3,798
4	Esposizioni, autosaloni	21	3.764,0	7,379	2,5	3,55	S	2,9516	7,379	7,379	7,379
5	Alberghi con ristorante	28	103.076,0	1,551	8,79	10,93	S	0,1765	1,551	1,551	1,551
6	Alberghi senza ristorante	40	56.960,0	1,619	6,55	7,49	S	0,2472	1,619	1,619	1,619
7	Case di cura e riposo	2	3.318,0		7,82	8,19			3,877	3,877	3,877
8	Uffici, agenzie, studi professionali	53	2.147,0	9,219	8,21	9,3	S	1,1229	9,219	9,219	9,219
9	Banche ed istituti di credito	5	290,0	0,885	4,5	4,78	N		2,231	2,231	2,231
10	Negozi abbigliamento, calzature, libreria, cartoleria, ferramenta e altri beni durevoli	69	5.130,0	0,424	7,11	9,12	S	0,0596	0,424	0,424	0,424
11	Edicola, farmacia, tabaccaio, plurilicenze	3	116,0		8,8	12,45	N		4,363	4,363	4,363
12	Attività artigianali tipo botteghe: falegname, idraulico, fabbro, elettricista, parrucchiere	58	31.727,0	0,345	5,9	8,5	S	0,0585	0,345	0,345	0,345
13	Carrozzeria, autofficina, elettrauto	0	0,0	0,255	7,55	9,48	S	0,0338	0,255	0,255	0,255
14	Attività industriali con capannoni di produzione	0	0,0		3,5	7,5			1,735	1,735	1,735
15	Attività artigianali di produzione beni specifici	4	7.553,0	1,220	4,5	8,92	S	0,2711	1,220	1,220	1,220
16	Ristoranti, trattorie, osterie, pizzerie, pub	52	119.128,0	14,404	39,67	60,88	S	0,3631	14,404	14,404	14,404
17	Bar, caffè, pasticceria	34	47.614,0	7,084	29,82	51,47	S	0,2376	7,084	7,084	7,084
18	Supermercato, pane e pasta, macelleria, salumi e formaggi, generi alimentari	18	21.305,0	8,210	14,43	19,55	S	0,5690	8,210	8,210	8,210
19	Plurilicenze alimentari e/o miste	1	61,0	6,591	12,59	21,41	S	0,5235	6,591	6,591	6,591
20	Ortofrutta, pescherie, fiori e piante	4	8.941,0	0,715	49,72	85,6	S	0,0144	0,715	0,715	0,715
21	Discoteche, night-club	1	0,0	13,200	8,56	13,45	N		4,244	4,244	4,244
		432	431.053,0					49,6%			

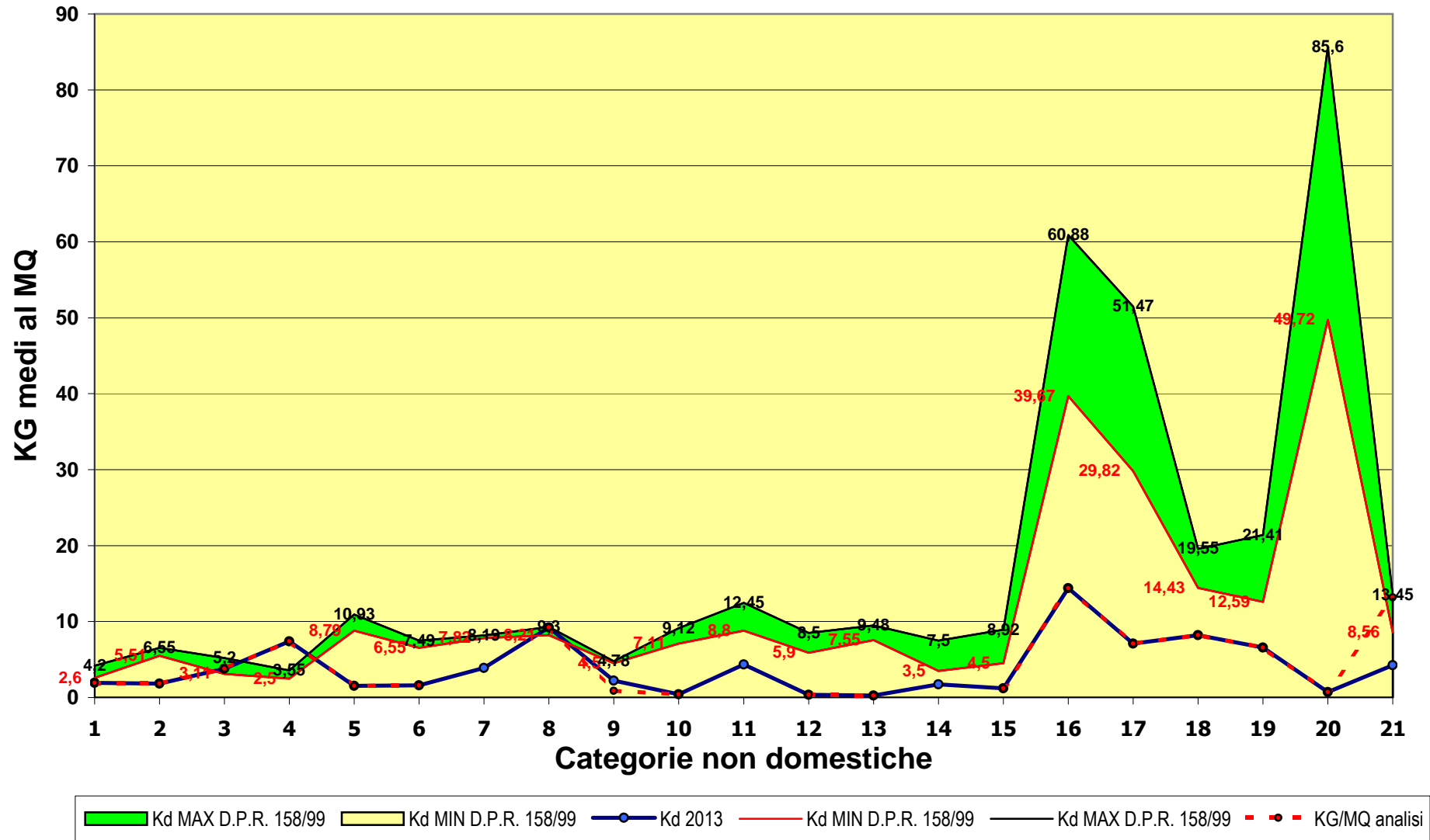
TARIFFA INTEGRATA AMBIENTALE 2014
- NON DOMESTICO VARIABILE -

QUOTA VARIABILE MINIMA		senza racc. organico		con racc. organico		proposta kg/m ²	kg/m ² x [% min]	(kg/m ² min) * m ²	kg min. x €/kg
		100%		50%					
CAT.	DESCRIZIONE	NR.UTENZE	TOT.MQ	NR.UTENZE	TOT.MQ	Kg/m ²	Kg/m ² min	tot. kg/m ² min.	GETTITO MINIMO
1	Musei, biblioteche, scuole, associazioni, luoghi di culto	0	0	5	2.314	1,944	0,972	1124,604	€ 321,24
2	Campeggi, distributori carburanti	1	8.449	1	11.597	1,821	0,911	12972,349	€ 3.705,48
3	Rifugi alpini	1	26	7	1.969	3,798	1,899	1918,940	€ 548,13
4	Esposizioni, autosaloni	9	5.200	29	1.036	7,379	3,690	21096,561	€ 6.026,12
5	Alberghi con ristorante	0	0	41	68.381	1,551	0,776	26514,733	€ 7.573,79
6	Alberghi senza ristorante	11	6.659	10	6.704	1,619	0,810	8103,905	€ 2.314,84
7	Case di cura e riposo	0	0	0	0	3,877	1,938	0,000	€ 0,00
8	Uffici, agenzie, studi professionali	7	371	9	1.290	9,219	4,610	4683,252	€ 1.337,75
9	Banche ed istituti di credito	1	78	2	376	2,231	1,115	296,710	€ 84,75
10	Negozi abbigliamento, calzature, libreria, cartoleria, ferramenta, e altri beni durevoli	26	1.677	13	994	0,424	0,212	460,888	€ 131,65
11	Edicola, farmacia, tabaccaio, plurilicenze	6	379	0	0	4,363	2,181	826,723	€ 236,15
12	Attività artigianali tipo botteghe: falegname, idraulico, fabbro, elettricista, parrucchiere	8	744	6	374	0,345	0,173	160,598	€ 45,87
13	Carrozzeria, autofficina, elettrauto	1	550	0	0	0,255	0,128	70,125	€ 20,03
14	Attività industriali con capannoni di produzione	0	0	0	0	1,735	0,868	0,000	€ 0,00
15	Attività artigianali di produzione beni specifici	4	1.979	0	0	1,220	0,610	1207,190	€ 344,83
16	Ristoranti, trattorie, osterie, pizzerie,pub	1	192	16	3.022	14,404	7,202	12265,006	€ 3.503,43
17	Bar, caffè, pasticceria	10	717	7	407	7,084	3,542	3260,411	€ 931,32
18	Supermercato, pane e pasta, macelleria, salumi e formaggi, generi alimentari	1	68	1	54	8,210	4,105	389,975	€ 111,39
19	Plurilicenze alimentari e/o miste	0	0	1	725	6,591	3,296	1194,619	€ 341,24
20	Ortofrutta, pescherie, fiori e piante	0	0	2	105	0,715	0,358	18,769	€ 5,36
21	Discoteche, night-club	1	159	1	165	4,244	2,122	512,423	€ 146,37
		88	27.248	151	99.513			97.078	€ 27.729,75

kg previsti (ruolo)	129.600
gettito previsto	€ 37.019,55
€/kg	€ 0,2856
% produzione minima	50%
copertura costi variabili	75%

TARIFFA INTEGRATA AMBIENTALE 2014
 - NON DOMESTICO GRAFICO -

Analisi coefficienti KD - Produzione



TARIFFA INTEGRATA AMBIENTALE 2014
- RIEPILOGO TARIFFE -

UTENZE DOMESTICHE I.V.A. 10% esclusa:

Pers/fam.	Quota fissa	kg. min.	€/kg	Pers/fam.	Quota fissa organico SENZA composte	Pers/fam.	Quota fissa organico CON composte
1	€ 51,47	27,3	€ 0,2856	1	€ 3,00	1	€ 0,90
2	€ 60,05	39,4	€ 0,2856	2	€ 6,00	2	€ 1,80
3	€ 66,17	51,5	€ 0,2856	3	€ 9,00	3	€ 2,70
4	€ 71,07	63,6	€ 0,2856	4	€ 12,00	4	€ 3,60
5	€ 75,98	75,7	€ 0,2856	5	€ 15,00	5	€ 4,50
6	€ 79,65	87,8	€ 0,2856	6	€ 18,00	6	€ 5,40

$$\text{IMPORTO} = ([\text{Quota fissa}]) + ([\text{kg min.}] \times [\text{€/kg}]) + ([\text{kg oltre min.}] \times [\text{€/kg}]) + (\text{Quota fissa organico})^*$$

UTENZE NON DOMESTICHE I.V.A. 10% esclusa:

		quota fissa	quota variabile	
		€/m ²	kg/m ² min	€/kg
1	Musei, biblioteche, scuole, associazioni, luoghi di culto	€ 0,28	0,97	€ 0,2856
2	Campeggi, distributori carburanti	€ 0,50	0,91	€ 0,2856
3	Rifugi alpini	€ 0,34	1,90	€ 0,2856
4	Esposizioni, autosaloni	€ 0,25	3,69	€ 0,2856
5	Alberghi con ristorante	€ 0,81	0,78	€ 0,2856
6	Alberghi senza ristorante	€ 0,58	0,81	€ 0,2856
7	Case di cura e riposo	€ 0,66	1,94	€ 0,2856
8	Uffici, agenzie, studi professionali	€ 0,72	4,61	€ 0,2856
9	Banche ed istituti di credito	€ 0,38	1,12	€ 0,2856
10	Negozi abbigliamento, calzature, libreria, cartoleria, ferramenta, e altri beni durevoli	€ 0,67	0,21	€ 0,2856
11	Edicola, farmacia, tabaccaio, plurilicenze	€ 0,88	2,18	€ 0,2856
12	Attività artigianali tipo botteghe: falegname, idraulico, fabbro, elettricista, parrucchiere	€ 0,59	0,17	€ 0,2856
13	Carrozzeria, autofficina, elettrauto	€ 0,70	0,13	€ 0,2856
14	Attività industriali con capannoni di produzione	€ 0,45	0,87	€ 0,2856
15	Attività artigianali di produzione beni specifici	€ 0,55	0,61	€ 0,2856
16	Ristoranti, trattorie, osterie, pizzerie, pub	€ 4,14	7,20	€ 0,2856
17	Bar, caffè, pasticceria	€ 3,35	3,54	€ 0,2856
18	Supermercato, pane e pasta, macelleria, salumi e formaggi, generi alimentari	€ 1,40	4,11	€ 0,2856
19	Plurilicenze alimentari e/o miste	€ 1,40	3,30	€ 0,2856
20	Ortofrutta, peschierie, fiori e piante	€ 5,58	0,36	€ 0,2856
21	Discoteche, night-club	€ 0,91	2,12	€ 0,2856

Riduzione "Quota variabile min." per utenze non domestiche con raccolta organico: **50,00%**

$$\text{IMPORTO: } ([\text{Quota fissa}] \times \text{m}^2) + ([\text{kg/m}^2 \text{ min}] \times [\text{m}^2] \times [\text{€/kg}]) + ([\text{kg oltre min.}] \times [\text{€/kg}])$$

Raccolte domiciliari speciali I.V.A. 10% esclusa

/	Quota raccolta organico non domestico per utenze allacciate alle isole seminterrate	€ 0,25 x m ² x Kc	
/	Raccolta organico utenze non domestiche con cassonetto a due ruote	€/kg	€ 0,1442
/	Raccolta domiciliare imballaggi in plastica (utenze non domestiche)	€/presa	€ 6,4700
/	Raccolta domiciliare imballaggi in cartone (utenze non domestiche)	€/presa	€ 3,2350

Quota rimborso e-card smarrita I.V.A. 22% esclusa

	Costo rimborso e-card smarrita	€/pezzo	€ 6,0000
	Costo rimborso cassonetto 120 o 240 litri danneggiato o smarrito	€/pezzo	€ 36,5000
	Costo rimborso cassonetto 770 o 1.100 litri danneggiato o smarrito	€/pezzo	€ 132,8000

TARIFFA INTEGRATA AMBIENTALE 2014
- RIEPILOGO GETTITO FISSO PER CLASSE D'UTENZA -
PREVISIONE 2014

UTENZE DOMESTICHE I.V.A..10% esclusa:

		QUOTA FISSA UTENZE DOMESTICHE						QUOTA FISSA UTENZE SENZA COMPOSTER	QUOTA FISSA UTENZE CON COMPOSTER
CODICE CAT.	DESCRIZIONE	QUOTA FISSA	QUOTA KG MINIMI	FISSO SSI ORG	FISSO COMPOSTER	TOTALE DOM	CODICE CAT.		
1	1 Persona	€ 5.506,99	€ 834,08	€ 321,00	€ 0,00	€ 6.662,07	1	€ 62,26	
2	2 Persone	€ 4.923,70	€ 922,85	€ 492,00	€ 0,00	€ 6.338,55	2	€ 77,30	
3	3 Persone	€ 15.550,45	€ 3.457,66	€ 2.115,00	€ 0,00	€ 21.123,11	3	€ 89,89	
4	4 Persone	€ 22.814,68	€ 5.833,40	€ 3.852,00	€ 0,00	€ 32.500,08	4	€ 101,25	
5	5 Persone	€ 11.548,26	€ 3.288,03	€ 2.280,00	€ 0,00	€ 17.116,29	5	€ 112,61	
6	6 Persone	€ 6.850,04	€ 2.157,82	€ 1.548,00	€ 0,00	€ 10.555,86	6	€ 122,74	
		€ 67.194,13	€ 16.493,83	€ 10.608,00	€ 0,00	€ 94.295,96			

UTENZE NON DOMESTICHE I.V.A. 10% esclusa:

CAT.	DESCRIZIONE	QUOTA FISSA	QUOTA KG MINIMI	TOTALE NON DOM
1	Musei, biblioteche, scuole, associazioni, luoghi di culto	€ 649,02	€ 321,24	€ 970,26
2	Campeggi, distributori carburanti	€ 9.957,77	€ 3.705,48	€ 13.663,25
3	Rifugi alpini	€ 680,90	€ 548,13	€ 1.229,03
4	Esposizioni, autosaloni	€ 1.538,32	€ 6.026,12	€ 7.564,44
5	Alberghi con ristorante	€ 55.457,92	€ 7.573,79	€ 63.031,71
6	Alberghi senza ristorante	€ 7.721,77	€ 2.314,84	€ 10.036,61
7	Case di cura e riposo	€ 0,00	€ 0,00	€ 0,00
8	Uffici, agenzie, studi professionali	€ 1.195,55	€ 1.337,75	€ 2.533,29
9	Banche ed istituti di credito	€ 173,36	€ 84,75	€ 258,11
10	Negozi abbigliamento, calzature, libreria, cartoleria, ferramenta, e altri beni durevoli	€ 1.787,13	€ 131,65	€ 1.918,78
11	Edicola, farmacia, tabaccaio, plurilicenze	€ 331,71	€ 236,15	€ 567,86
12	Attività artigianali tipo botteghe: falegname, idraulico, fabbro, elettricista, parrucchiere	€ 664,92	€ 45,87	€ 710,80
13	Carrozzeria, autofficina, elettrauto	€ 386,58	€ 20,03	€ 406,61
14	Attività industriali con capannoni di produzione	€ 0,00	€ 0,00	€ 0,00
15	Attività artigianali di produzione beni specifici	€ 1.096,75	€ 344,83	€ 1.441,57
16	Ristoranti, trattorie, osterie, pizzerie, pub	€ 13.315,37	€ 3.503,43	€ 16.818,80
17	Bar, caffè, pasticceria	€ 3.767,86	€ 931,32	€ 4.699,18
18	Supermercato, pane e pasta, macelleria, salumi e formaggi, generi alimentari	€ 170,68	€ 111,39	€ 282,07
19	Plurilicenze alimentari e/o miste	€ 1.016,72	€ 341,24	€ 1.357,96
20	Ortofrutta, pescherie, fiori e piante	€ 585,45	€ 5,36	€ 590,81
21	Discoteche, night-club	€ 293,42	€ 146,37	€ 439,80
		€ 100.791,19	€ 27.729,75	€ 128.520,95

GETTITO TOTALE DOMESTICO FISSO	€ 94.295,96	} DOMESTICO
PREVISIONE GETTITO VARIABILE DOMESTICO OLTRE I KG MINIMI	€ 8.185,87	
TOTALE DOMESTICO	€ 102.481,83	
GETTITO TOTALE NON DOMESTICO FISSO	€ 128.520,95	} NON DOMESTICO
PREVISIONE GETTITO VARIABILE NON DOMESTICO OLTRE I KG MINIMI	€ 9.289,80	
PREVISIONE INTROITI ORGANICO CASSONETTI NON DOMESTICO VARIABILE	€ 18.312,13	
PREVISIONE INTROITI RACCOLTA IMBALLAGGI IN PLASTICA NON DOMESTICO VARIABILE	€ 750,00	
PREVISIONE INTROITI RACCOLTA IMBALLAGGI IN CARTONE NON DOMESTICO VARIABILE	€ 850,00	
TOTALE NON DOMESTICO	€ 157.722,88	
TOTALE ENTRATE PREVISTE	€ 260.204,71	} TOTALE
TOTALE COSTI PREVISTI	€ 258.604,71	
PREVISIONE COPERTURA COSTI	100,62%	